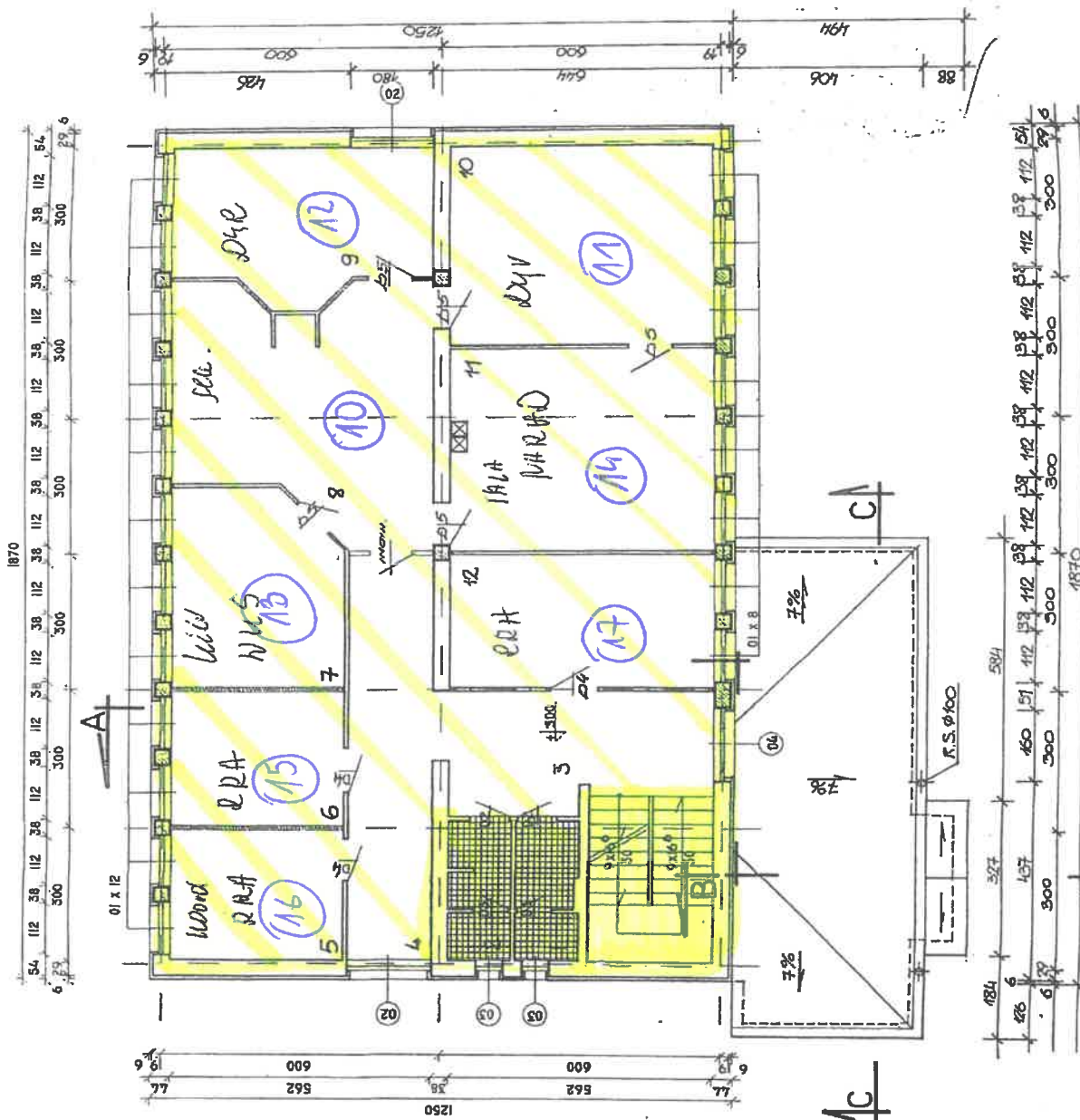


PARTER

ZESTAWIENIE POMIESZCZEN		
NR	NAMNA:	POW. [M2]
1	WC DAMSKI	4.0
2	WC MEŻSKI	4.0
3	KORYTARZ 1	21.5
4	KORYTARZ 2	22.9
5	FINANSIE	10.6
6	KASY	12.8
7	KIEROWNIK DZIAŁU HANDLOWEGO	10.7
8	DZIAŁ HANDLOWY	41.4
9	KIEROWNIK B.O.K.	9.2
10	BIURO OBSŁUGI KLIENTA	51.3
		GRES

OBIEKT:	R.E.KOSZALIN-BUDYNEK BIUROWY	DATA:	08.92
ADRES:	KOSZALIN UL.ROSENBERGOW		
TREŚĆ RYSUNKU:	RZUT I-EJ KONDYGNACJI	SKALA:	1:100
PROJEKTANT:	MGR INZ.ARCH.STANISŁAW SKOŁD	NR RYS:	4
	UPR.NR A/PNB/8300/52/80		

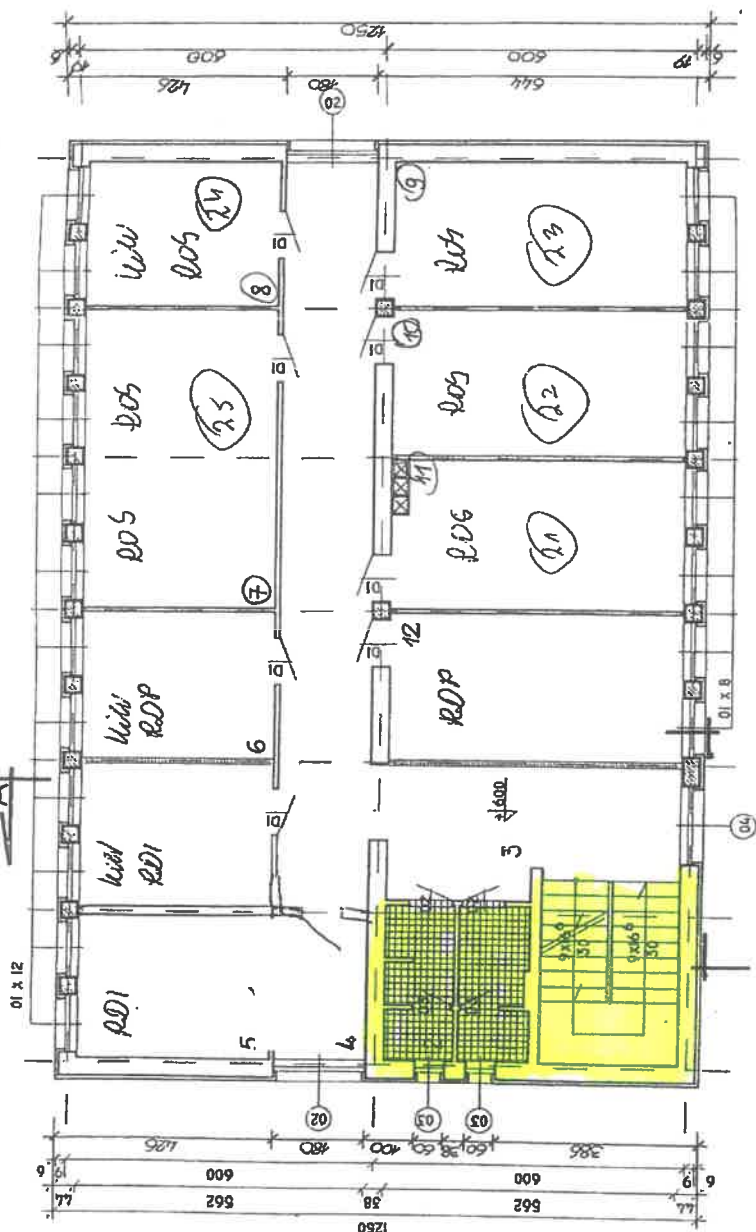


ZESTAWIENIE POMIESZCZEŃ			
NR:	NAZWA:	Pow. [m2]	POSADZKA:
1	WC DAMSKI	4,0	TERAKOTA
2	WC MĘSKI	4,0	TERAKOTA
3	KORYTARZ 1	13,8	GRES
4	KORYTARZ 2	15,9	GRES
5	POKOJ BIUROWY	10,6	WYKL. DYM
6	POKOJ BIUROWY	10,7	WYKL. DYM
7	Z-C.A DYREKTORA	15,3	WYKL. DYM
8	SEKRETARIAT	27,3	WYKL. DYM
9	Z-C.A DYREKTORA	17,4	WYKL. DYM
10	DYREKTOR	24,5	WYKL. DYM
11	SALA WARSZAD	24,7	WYKL. DYM
12	POKOJ BIUROWY	16,3	WYKL. DYM

UZGODNIENIA BRANŻOWE			
BRANŻA	NAZWA FIRM	POD. P.	DATA
ARC. IUT.	K. NSTRU IN T. SAKI	<i>[Signature]</i>	
	WODNIE, I. GIEŃSKI ME K. CZUKOWSKI	<i>[Signature]</i>	
	BRAT T. G. T.		
	KOL-MIRK-JA		
	ZIELEŃ		

I pisto

OBIEKT:	R.E.KOSZALIN-BUDYNEK BIUROWY	DATA:	08.09.
ADRES:	KOSZALIN UL.ROSENBERGÓW	SKALA:	1:100
TREŚĆ RYSUNKU:	RZUT II-EJ KONDYGNAJI		
PROJEKTANT:	MGR INŻ.ARCH.STANISŁAW SKAŁO UPR.NR A/PNB/8300/52/87	IF RYC	5.



A

II  
crystal

OBIEKT:	R. E. KOSZALIN-BUDYNEK BIUROWY	DATA:	08. 09.
ADRES:	KOSZALIN UL. ROSENBERGÓW	SKALA	1:100
TRZECI RYSEK:	RZUT III-EJ KONDYGNACJI	NR RYS.	6.
PROJEKTANT:	MGR INŻ. ARCH. STANISŁAW SKAŁD UPR. NR A/PNB/8300/52/800		





4

33

III pistro

OBIEKT:	R.E.KOSZALIN-BUDYNEK BIUROWY	DATA:	08.09
ADRES:	KOSZALIN UL.ROSENBERGOW	SKALA	1:100
TRESC RYSUNKU:	RZUT IV-EJ KONDYGNACJI	PROJEKTANT:	MGR INŻ.ARCH.STANISLAW SKALD UPR.NR A/PNB/18300/52/8/18/19/2019

