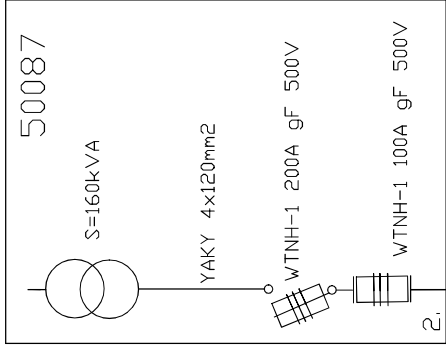


ŻH-15 Złotków

Proj. P1-RS/LZV/LZR/F dz. nr 143/4
P/23/048685Z4508255

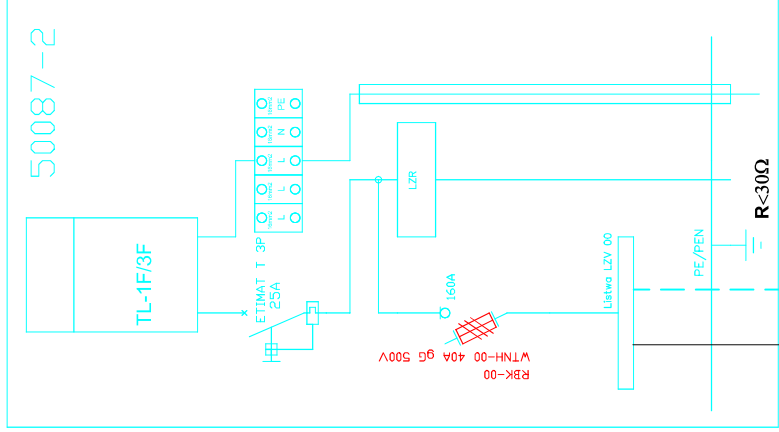


TNC

Istn. 4xAL50mm² dŁ=155mb



Istn. YAKY 4x50mm²
dŁ=108mb



TNC

droga

Proj. NA2XY(YAKXS)4x70 0,6/1kV
dŁ=46/51mb Proj. mufa LUSB-4x50-120-PL02

Istn. YAKY 4x50mm²
dŁ=20mb

Iz=411,6A
Iw=250A
Proj. RSA-1/3
WTNH-1 63A gF 500V



2/4

DN-10



ΔU=10,8%
Iz=149,5A
Iw=126A

Istn. 4xAL50mm² dŁ=556mb

Elektronicznie
podpisany przez
Sławomir Ławniczak

Obiekt: Linia kablowa nN 0,4kV w m. Dobromyśl, obręb Alinowo gm. Kleczew, dz. nr 143/4, 144, 145/2 (OBI/45/2303140)	
Branża: elektryczna	Rodzaj opracowania: projekt budowlany
Nazwa rysunku: Schemat ideowy zasilania	
Inwestor: Energa Operator SA Oddział w Kaliszu al. Wolności 8, 62-800 Kalisz	
Projektował: mgr inż. Sławomir Ławniczak WKP/0257/PWOE/15	
Data: 04.2024	Rysunek nr: E02