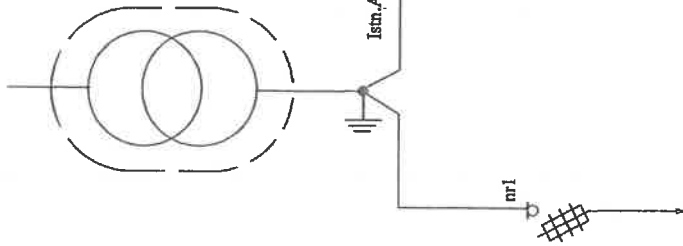


Os-0558

WOROTY I WIEŚ

Istn. transf. 160kVA



Istn. AsXSn 4x70mm²

nr1

nr3

nr2

Istn. WTN00 gG125A

Obwód REMIZA

Istn. AsXSn4x70mm² L=40m

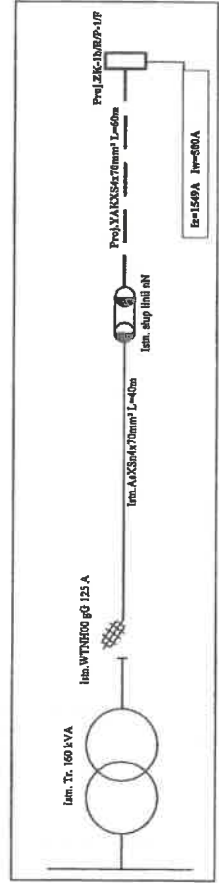
Istn. słup linii nn nr 1-N/ZN

Proj. YAKXS4x70mm² L=44/60m

Istn. AsXSn4x70mm²

Proj. ASA 440-5B

Proj. uziemienie Rs10Ω



Istn. Tr. 160 kVA

Istn. WTN00 gG 125 A

Proj. YAKXS4x70mm² L=40m

Proj. YAKXS4x70mm² L=40m

Istn. słup linii nn

Proj. ZK-1b/RP-1/P

Is=150A In=500A

SC41/87A/2012

2 18.05.2012

Uzasadnienie schematu

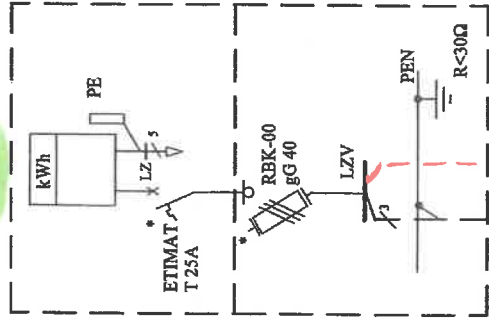
Wkładu pomiarowego

bez uwagi



ENERGA OPERATOR
Oddział w Olsztynie
ul. Przemysłowa 14-1000 Olsztyn
T. 443 89 645
F. 443 89 644
NIP 5831 00 1

Proj. łączące kablowo-pomiarowe
ZK-1b/RP-1/P
dz. nr 311



proj. kabel YAKXS4x70dt, 90m

7/26/027088

Technik ds. przyłączeń

Krzysztof Cichorek

2024-05-09

F-VK Projekt		Rys. nr 2	
Projekt budowlany zasilania budynku mieszkalnego w m. Woroty dz. nr 311 gm. Gietrzwałd		Data	
Układ rysunku		Podpis	
Schemat ideowy zasilania		Data	
Imię i nazwisko		Nr uprawnień	
mgr inż. Michał Marcin Witas		173/94/OL	
Opiniował: inż. Tomasz Dąbrowski		05.2012	

