

proj. rozłącznik NSL-E3 400A  
projektowana wkładka NH2-gG/355A

## DOBÓR ZABEZPIECZENIA WLZ

$$P_{pWLZ} = 158,5 \text{ kW}$$

$$k_j = 1$$

$$I_o = (158500 * 1) / (\sqrt{3} * 0,97 * 400) = 232,1$$

Dobrano wkładkę WT-NH2/gG 250A

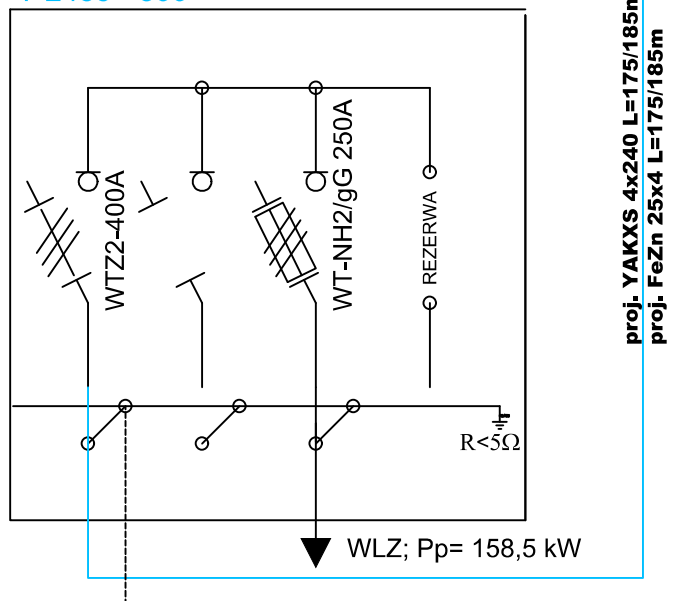
gdzie:

$P_p$  - moc przyłączeniowa

$k_j$  - współczynnik jednoczesności

$I_o$  - prąd obliczeniowy

- proj. KRSN-00/3R-NH2/F  
- na dz. nr 159  
- zgodnie z P/24/001428  
T-2485 - 800



proj. YAKXS 4x240 L=175/185m  
proj. FeZn 25x4 L=175/185m

----- - bednarka FeZn 25x4

■ - zacisk

1. zaciski wraz z całym wyposażeniem (śruby, nakrętki, podkładki) mają być wykonane ze stali nierdzewnej o klasie nie gorszej niż A2(80); dodatkowo śruby, nakrętki i podkładki wykonane w rozmiarze od M8.
2. Zaciski umieszczone w gruncie należy dodatkowo zabezpieczyć np. taśmą DENSTO lub uszczelniającymi masami plastycznymi.
3. Jako równoważne rozwiązanie dla zacisku (uchwyty) uważa się połączenia egzotermiczne.

INWESTOR: ENERGA Operator S.A. Oddział w Gdańsku ul. Marynarki Polskiej 130 80-577 Gdańsk	PROJEKTOWAŁ 07.2024	NAZWISKO / nr uprawnień Krzysztof Gohlke POM/0008/PWOWE/12 * specjalnie instalacyjnej * zakresie sieci, instalacji i urządzeń elektrycznych i elektroenergetycznych	PODPIS
TEMAT: Budowa przyłącza elektroenergetycznego nN 0,4kV do działki nr 159 Kosakowo ul. Chrzanowskiego	NAZWA RYSUNKU:  - Schemat zasadniczy zasilania -		Skala b/s Nr rys. E-02 nr zadania nr zadania OBI/32/2401884
nr sprawy ZN/4269/3232MZI/2024/2401884		nr zadania OBI/32/2401884	