
TOM I – A

PROJEKT BUDOWLANY

PROJEKT ZAGOSPODAROWANIA TERENU

Nazwa i adres obiektu budowlanego:	Budowa sieci kablowej elektroenergetycznej nn 0,4kV wraz ze złączami kablowo-pomiarowymi do zasilania domów jednorodzinnych w miejscowości Ludwikowo, ul. Szmaragdowa, gmina Stara Biała
Adres zamierzenia budowlanego:	Ludwikowo, ul. Szmaragdowa, obr. 0015 Ludwikowo, dz. nr 22/14, 22/25, 22/26, 22/27, gmina Stara Biała, powiat płocki, jednostka ewidencyjna 141913_2 Stara Biała, identyfikatory działek: 141913_2.0015.22/14, 141913_2.0015.22/25, 141913_2.0015.22/26, 141913_2.0015.22/27
Kategoria obiektu budowlanego:	XXVI – sieć elektroenergetyczna
Branża:	elektroenergetyczna
Inwestor:	Energa – Operator S.A. z siedzibą w Gdańsku 80 – 557 Gdańsk, ul. Marynarki Polskiej 130
Numer umowy:	PJ00291/25, OBI/71/2500017
Warunki przyłączenia:	P/24/080786
Warunki budowy sieci:	B/24/084494
Projektant:	mgr inż. Wojciech Ignasz upr. MAZ/0333/PBE/21 specjalność instalacyjna w zakresie sieci, instalacji i urządzeń elektrycznych i elektroenergetycznych
Asystent:	mgr inż. Kamil Cholewiński

mgr inż. Wojciech Ignasz
uprawnienia budowlane nr MAZ/0333/PBE/21
do projektowania bez ograniczeń
w specjalności instalacyjnej w zakresie sieci,
instalacji i urządzeń elektrycznych i elektroenergetycznych
Nr ewid. MOiB: MAZ/IE/0205/21

Egzemplarz nr 1 2 3

ELBLĄG, MAJ 2025

Wydział Architektury i Budownictwa
Starostwo Powiatowe w Płocku
ul. Bielska 59, 09-400 Płock

Płock, dnia 17.06.2025 r.

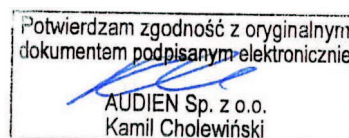
AB-II.6743.1.335.2025

ENERGA-OPERATOR S.A.
reprezentowana przez pełnomocnika
Pana Kamila Cholewińskiego

Na podstawie art. 30 ust. 5c ustawy z dnia 7 lipca 1994 r. Prawo budowlane (tekst jednolity Dz. U. z 2025 r. poz. 418) w związku ze zgłoszeniem budowy sieci kablowej elektroenergetycznej nn 0,4kV wraz ze złączem kablowo-pomiarowym na dz. nr ewid. 22/14, 22/25, 22/26 i 22/27 w m. Ludwikowo, gm. Stara Biała, w załączeniu przesyłam projekt zagospodarowania terenu ostemplowany kwalifikowanym podpisem elektronicznym.

Starosta Płocki

Elektronicznie podpisany
przez Sylwester Tadeusz
Ziemkiewicz
Data: 2025.06.17
09:34:50 +02'00'



Otrzymują:

1. Adresat (na adres skrzynki e-PUAP)
2. AB.II a/a AW

Nie wniesiono sprzeciwu
Starosta Płocki

Elektronicznie podpisany przez
Sylwester Tadeusz Ziemkiewicz
Data: 2025.06.17 09:38:06
+02'00'

PROJEKT BUDOWLANY PROJEKT ZAGOSPODAROWANIA TERENU

Nazwa i adres obiektu
budowlanego:

Budowa sieci kablowej elektroenergetycznej nn 0,4kV wraz ze złączami kablowo-pomiarowymi do zasilania domów jednorodzinnych w miejscowości Ludwikowo, ul. Szmaragdowa, gmina Stara Biała

Adres zamierzenia
budowlanego:

Ludwikowo, ul. Szmaragdowa, obr. 0015 Ludwikowo, dz. nr 22/14, 22/25, 22/26, 22/27, gmina Stara Biała, powiat płocki, jednostka ewidencyjna 141913_2 Stara Biała, identyfikatory działek: 141913_2.0015.22/14, 141913_2.0015.22/25, 141913_2.0015.22/26, 141913_2.0015.22/27

Kategoria obiektu
budowlanego:

XXVI – sieć elektroenergetyczna

Branża:

elektroenergetyczna

Inwestor:

Energa – Operator S.A. z siedzibą w Gdańsku
80 – 557 Gdańsk, ul. Marynarki Polskiej 130

Numer umowy:

PJ00291/25, OBI/71/2500017

Warunki przyłączenia:

P/24/080786

Warunki budowy sieci:

B/24/084494

Projektant:

mgr inż. Wojciech Ignasz
upr. MAZ/0333/PBE/21
specjalność instalacyjna w zakresie sieci, instalacji i urządzeń
elektrycznych i elektroenergetycznych

Asystent:

mgr inż. Kamil Cholewiński

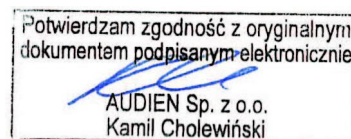


PODPIS ZAUFANY

WOJCIECH
IGNASZ

24.05.2025 22:17:20 [GMT+2]

Dokument podpisany elektronicznie
podpisem zaufanym



ELBLĄG, MAJ 2025

Nadano następujące numery projektowanym urządzeniom elektroenergetycznym:

- Ist. słup nn: **711006-02 5**
- Proj złącze dz. 22/26: **Z7108229**
- Proj złącze dz. 22/27: **Z7108230**

SPIS TREŚCI

1.0. Oświadczenie projektanta wynikające z ustawy Prawo Budowlane	3
2.0. Uprawnienia projektanta i sprawdzającego, zaświadczenie o przynależności do izby	4
3.0. Projekt zagospodarowania terenu – część opisowa	7
3.1. Przedmiot zamierzenia budowlanego.....	7
3.2. Istniejący stan zagospodarowania terenu	7
3.3. Projektowane zagospodarowanie terenu	7
3.4. Zestawienie powierzchni poszczególnych części zagospodarowania terenu.....	7
3.4.1. Zestawienie działek	8
3.4.2. Zajętość pasa drogowego	8
3.5. Informacje i dane	8
3.5.1. Podstawa planistyczna.....	8
3.5.2. Ochrona konserwatorska terenu	8
3.5.3. Eksploatacja górnicza	9
3.5.4. Informacje i dane o charakterze i cechach istniejących i przewidywanych zagrożeń dla środowiska oraz higieny i zdrowia użytkowników	9
3.6. Ochrona przeciwpożarowa	9
3.7. Inne niezbędne dane	9
3.7.1. Opinia geotechniczna oraz informacja o sposobie posadowienia obiektu budowlanego .	9
3.7.2. Kolizje / krzyżowania.....	10
3.8. Informacja o obszarze oddziaływania obiektu.....	10
4.0. Projekt zagospodarowania terenu – część rysunkowa	11
4.1. Rysunek E-01 – Projekt Zagospodarowania Terenu.....	11
4.2. Rysunek E-03.1 – Profil układania kabli nn	12
4.3. Rysunek E-03.2 – Widok złącza	13

3.0. Projekt zagospodarowania terenu – część opisowa

3.1. Przedmiot zamierzenia budowlanego

Opracowana dokumentacja zakresem obejmuje budowę sieci kablowej elektroenergetycznej nn 0,4kV wraz ze złączami kablowo-pomiarowymi do zasilania domów jednorodzinnych w miejscowości Ludwikowo, ul. Szmaragdowa, gmina Stara Biała.

3.2. Istniejący stan zagospodarowania terenu

W obrębie objętym opracowaniem znajduje się sieć napowietrzna elektroenergetyczna nn 0,4kV wraz ze stanowiskiem słupowym, sieć wodociągowa, sieć kanalizacyjna, sieć gazowa, droga publiczna oraz inne uzbrojenie terenu, które nie krzyżuje się, ani nie jest w zbliżeniu do projektowanych urządzeń.

3.3. Projektowane zagospodarowanie terenu

- a) Projektowaną sieć należy wykonać kablem typu NA2XY 4x35SE. Zasilanie wykonać od przewodów sieci napowietrznej typu AsXSn 4x70 przy stanowisku słupowym nr 711006-02 5. Na działkach nr 22/26, 22/27 należy wybudować złącza kablowo -pomiarowe typu P1-Rs/LZV/F. Złącza wybudować w linii granicy działek w sposób umożliwiający swobodny dostęp do wyposażenia od strony drogi. Lokalizacja projektowanych urządzeń przedstawiona została na Projekcie zagospodarowania terenu (Rysunek nr E-01). Po wykonaniu robót teren uporządkować.
- b) Sposób odprowadzania lub oczyszczania ścieków – nie dotyczy,
- c) Układ komunikacyjny – nie dotyczy,
- d) Sposób dostępu do drogi publicznej – nie dotyczy,
- e) Sieć kablowa nn 0,4kV wykonana kablem o średnicy zewnętrznej 0,02m, o długości trasowej 18m.
- f) Ukształtowanie terenu i układ zieleni, w zakresie niezbędnym do uzupełnienia części rysunkowej projektu zagospodarowania terenu – nie dotyczy.

3.4. Zestawienie powierzchni poszczególnych części zagospodarowania terenu

- a) Powierzchni zabudowy projektowanych i istniejących obiektów budowlanych – nie dotyczy,
- b) Powierzchni dróg, parkingów, placów i chodników – nie dotyczy,
- c) Powierzchni biologicznie czynnej – nie dotyczy,
- d) Powierzchni innych części terenu, niezbędnych do sprawdzenia zgodności z ustaleniami miejscowego planu zagospodarowania przestrzennego, a w przypadku jego braku z decyzją o warunkach zabudowy i zagospodarowania terenu, albo uchwałą o ustaleniu lokalizacji inwestycji mieszkaniowej lub inwestycji towarzyszących – zgodnie z tabelą

3.4.1. Zestawienie działek

Nr działki	Rodzaj urządzenia	Wymiary			Powierzchnia urządzenia [m²]
		szerokość[m]	x	długość [m]	
22/14	NA2XY 4x 35SE	0,0200	x	5,50	0,1100
22/25	NA2XY 4x 35SE	0,0200	x	11,50	0,2300
22/26	NA2XY 4x 35SE	0,0200	x	0,50	0,0100
	ZKP 40x25	-	x	-	0,1000
22/27	NA2XY 4x 35SE	0,0200	x	0,50	0,0100
	ZKP 40x25	-	x	-	0,1000
				18,00	0,5600

3.4.2. Zajętość pasa drogowego

Zarządca Drogi	Nr działki	Element pasa drogowego	Nawierzchnia pasa drogowego	Rodzaj urządzenia	Wymiary			Powierzchnia urządzenia [m²]
					szerokość[m]	x	długość [m]	
Gmina Stara Biała	22/14	Jezdnia	Grunt rodzimy	NA2XY 4x35SE w rurze Φ110	0,1100	x	5,00	0,5500
		Pobocze		NA2XY 4x35SE	0,0200	x	0,50	0,0100
	22/25	Jezdnia	Grunt rodzimy	NA2XY 4x35SE w rurze Φ110	0,1100	x	5,00	0,5500
		Pobocze		NA2XY 4x35SE	0,0200	x	6,50	0,1300
								17,00

3.5. Informacje i dane

3.5.1. Podstawa planistyczna

Projektowana inwestycja nie znajduje się w obszarze objętym miejscowym planem zagospodarowania przestrzennego, dla której wydana została przez Wójta Gminy Stara Biała Decyzja nr 5/2025 o ustaleniu lokalizacji inwestycji celu publicznego z dnia 25.04.2025r. Brak jest ograniczeń wynikających z prawa miejscowego oraz z ww. decyzji uniemożliwiających przeprowadzenie inwestycji stanowiącej przedmiot opracowania.

3.5.2. Ochrona konserwatorska terenu

Teren, na którym jest projektowany obiekt budowlany nie jest wpisany do rejestru zabytków lub gminnej ewidencji zabytków oraz zamierzenie budowlane nie jest lokalizowane na obszarze objętym ochroną konserwatorską.

3.5.3. *Eksploracja górnicza*

Zamierzenie budowlane zlokalizowane jest poza granicami terenu górniczego. Brak jest wpływu eksploatacji górniczej na teren zamierzenia budowlanego.

3.5.4. *Informacje i dane o charakterze i cechach istniejących i przewidywanych zagrożeń dla środowiska oraz higieny i zdrowia użytkowników*

Brak jest oraz nie przewiduje się występowania zagrożeń dla środowiska oraz higieny i zdrowia użytkowników projektowanego obiektu budowlanego i ich otoczenia.

3.6. *Ochrona przeciwpożarowa*

Dane dotyczące warunków ochrony przeciwpożarowej, w szczególności o drogach pożarowych oraz przeciwpożarowym zaopatrzeniu w wodę – nie dotyczy.

3.7. *Inne niezbędne dane*

3.7.1. *Opinia geotechniczna oraz informacja o sposobie posadowienia obiektu budowlanego*

Opinia geotechniczna: Zgodnie z Rozporządzeniem Ministra Transportu, Budownictwa i Gospodarki Morskiej z dnia 25.04.2012 w sprawie ustalania geotechnicznych warunków posadowienia obiektów budowlanych, przedmiotową inwestycję należy zaliczyć do pierwszej kategorii geotechnicznej (posadowienie niewielkich obiektów budowlanych o statystycznie wyznaczonym schemacie obliczeniowym w prostych warunkach gruntowych, w przypadku których możliwe jest zapewnienie minimalnych wymagań na podstawie doświadczeń). Warunki gruntowe, na których zlokalizowana jest inwestycja należy zaliczyć do prostych – grunty jednorodne genetycznie i litologicznie, zalegające poziomo, nieobejmujących gruntów słabonośnych, gruntów organicznych i nasypów niekontrolowanych. Ocena geotechniczna podłoża, na którym zlokalizowana jest inwestycja została dokonana w oparciu o analizę danych archiwalnych obserwacji geodezyjnych zachowania się obiektów sąsiednich. Obszar, na którym planowana jest inwestycja zawiera żwiry, piaski grube i luźne, piaski drobne i pylaste średnio zagęszczone.

3.7.2. Kolizje / krzyżowania

W obszarze projektowanej sieci występują krzyżowania z:

Siecią kanalizacyjną – dz. nr 22/25 - w miejscu krzyżowania projektowany kabel należy układać metodą wykopu otwartego w rurze osłonowej typu SRS160. Wykop prowadzić ręcznie;

Siecią wodociagową – dz. nr 22/14 - w miejscu krzyżowania projektowany kabel należy układać metodą wykopu otwartego w rurze osłonowej typu SRS160. Wykop prowadzić ręcznie;

Siecią gazową – dz. nr 22/25 – w miejscu krzyżowania projektowany kabel należy układać metodą wykopu otwartego w rurze osłonowej typu SRS160. Wykop prowadzić ręcznie. Zgłosić do odbioru do Gazowni w Płocku, ul. Łukasiewicza 19 i uzyskać protokół. O zamiarze rozpoczęcia prac zawiadomić z 14-dniowym wyprzedzeniem;

Drogą publiczną – dz. nr 22/14, 22/25 – w miejscu krzyżowania projektowany kabel układać metodą wykopu otwartego w rurze osłonowej typu SRS110. Prace prowadzić z zachowaniem wytycznych zawartych w wydanej przez Wójta Gminy Stara Biała Decyzji nr UD.7230.1.8.2025 z dnia 05.03.2025r. załączonej do niniejszej dokumentacji;

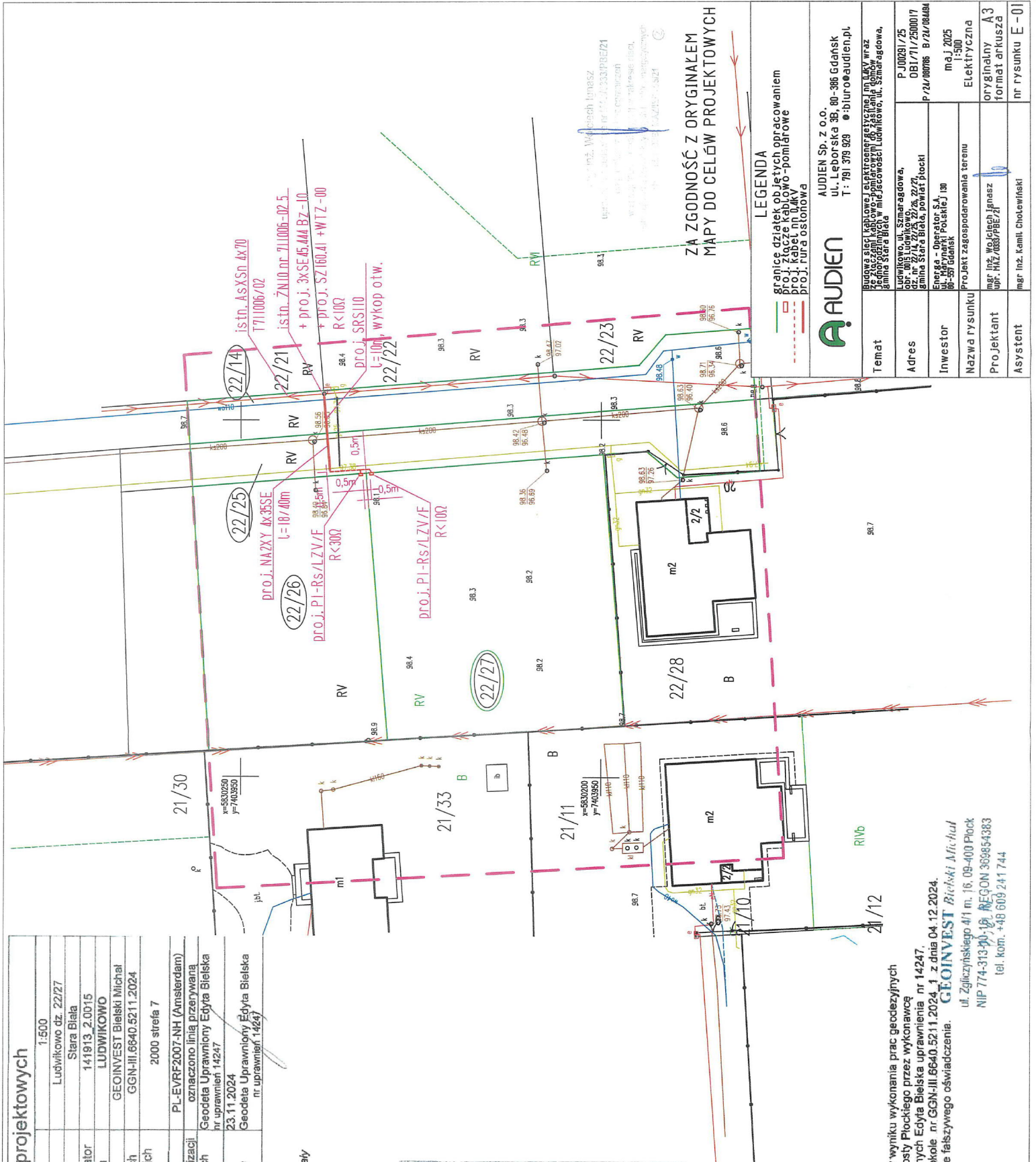
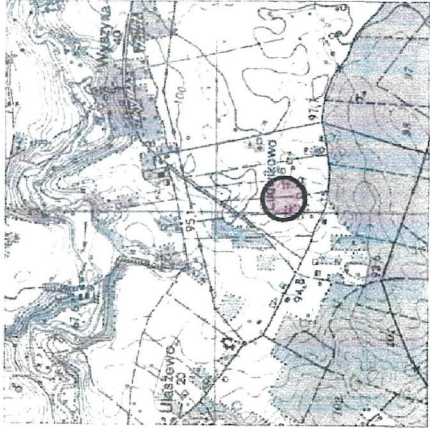
3.8. Informacja o obszarze oddziaływania obiektu

Zgodnie z art. 3 pkt 20 ustawy Prawo budowlane, obszar oddziaływania projektowanej inwestycji mieści się w całości na działkach, na których zaprojektowano inwestycję, tj. dz. nr 22/14, 22/25, 22/26, 22/27, obr. 0015 Ludwikowo, gmina Stara Biała, powiat płocki, jednostka ewidencyjna 141913_2 Stara Biała. Brak jest przepisów prawa, które dla przedmiotowej inwestycji nakazałyby objąć obszarem oddziaływania obiektu inne działki niż te, na których zaprojektowano inwestycję.

Mapa do celów projektowych		
Skala mapy	1:500	
Położenie obszaru opracowania	Ludwikowo dz. 22/27	
Nazwa gminy	Stara Biała	
Obręb ewidencyjny	identyfikator	141913.2.0015
Nazwa wykonawcy prac geodezyjnych	LUDWIKOWO	
Identyfikator zgłoszenia prac geodezyjnych	GGIN-III.6640.5211.2024	
Oznaczenie układu	2000 strefa 7	
Wysokościowego	PL-EVRF2007-NH (Amsterdam)	
Okręślenie obszaru, który był przedmiotem aktualizacji	oznaczono linią przerywaną	
Imię i nazwisko oraz numer uprawnień zawodowych kierownika prac geodezyjnych	Geodeta Uprawniony Edyta Bielska nr uprawnień 14247	
Data oraz imię i nazwisko osoby, która opracowała mapę	23.11.2024 Geodeta Uprawniony Edyta Bielska nr uprawnień 14247	

Nie wyklucza się istnienia w terenie urządzeń podziemnych nie pokazanych na mapie, które nie zostały odnotowane podczas wykonywania inwentaryzacji geodezyjnej lub które nie zostały zgłoszone do inwentaryzacji przed zasypaniem

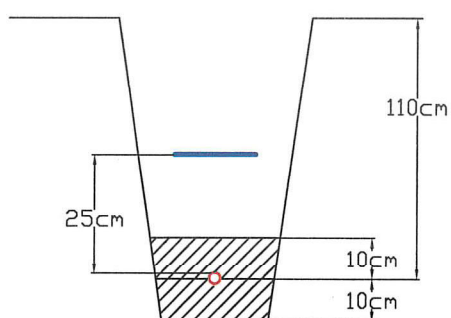
Szkic orientacyjny 1:25000



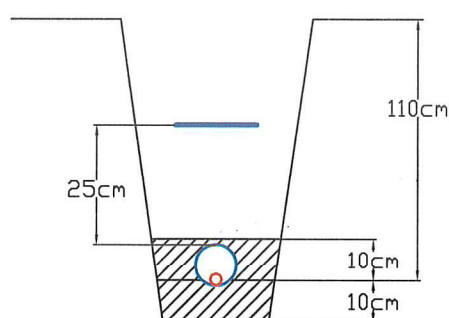
AUDIEN Sp. z o.o. ul. Leborska 3B, 80-386 Gdańsk T : 791 379 929 e: biuro@audien.pl	
Temat	Budowa sieci kablowej elektroenergetycznej m. LUKY wraz z podziemnymi kładowymi pomiarowymi i rozdzielnicami, ul. Szmarskowska, gmina Stara Biała
Adres	Ludwikowo, ul. Szmarskowska, 27/28, 27/29, 27/30, 27/31, 27/32, 27/33, 27/34, 27/35, 27/36, 27/37, 27/38, 27/39, 27/40, 27/41, 27/42, 27/43, 27/44, 27/45, 27/46, 27/47, 27/48, 27/49, 27/50, 27/51, 27/52, 27/53, 27/54, 27/55, 27/56, 27/57, 27/58, 27/59, 27/60, 27/61, 27/62, 27/63, 27/64, 27/65, 27/66, 27/67, 27/68, 27/69, 27/70, 27/71, 27/72, 27/73, 27/74, 27/75, 27/76, 27/77, 27/78, 27/79, 27/80, 27/81, 27/82, 27/83, 27/84, 27/85, 27/86, 27/87, 27/88, 27/89, 27/90, 27/91, 27/92, 27/93, 27/94, 27/95, 27/96, 27/97, 27/98, 27/99, 27/100
Inwestor	Energa - Operator S.A. ul. Żółtych 41/1 m. 16, 09-400 Płock NIP 774-313-10-10 REGON 369654383 tel. kom. +48 609 241 744
Nazwa rysunku	Projekt zagospodarowania terenu
Projektant	mgr inż. Wojciech Janasz mgr inż. Michał Bielski
Asystent	mgr inż. Kamila Cholewicki

Niniejszym oświadczam, że dokumentacja powstała w wyniku wykonania prac geodezyjnych zgłoszonych pod nr GGIN-III.6640.5211.2024 do Starosty Płockiego przez wykonawcę GEOINVEST Bielski Michał, kierownik prac geodezyjnych Edyta Bielska uprawniającą nr 14247, uzyskała pozytywny wynik weryfikacji, zawarty w protokole nr GGIN-III.6640.5211.2024.1 z dnia 04.12.2024. Jestem świadomy odpowiedzialności karnej za złożenie fałszywego oświadczenia.

GEOINVEST Bielski Michał
ul. Żółtych 41/1 m. 16, 09-400 Płock
NIP 774-313-10-10 REGON 369654383
tel. kom. +48 609 241 744



kabel nn

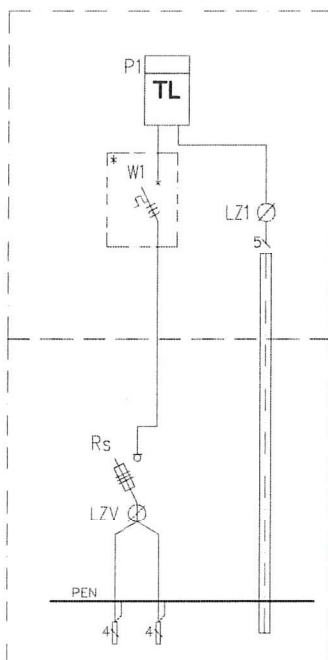
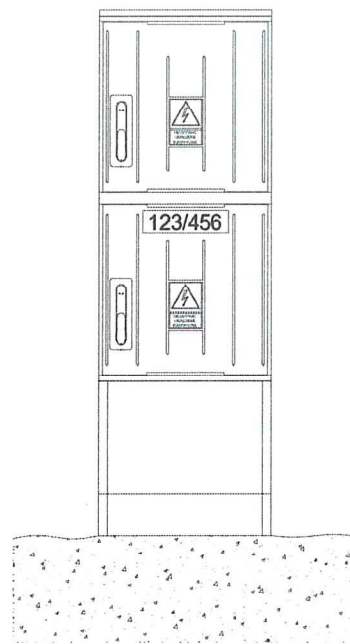
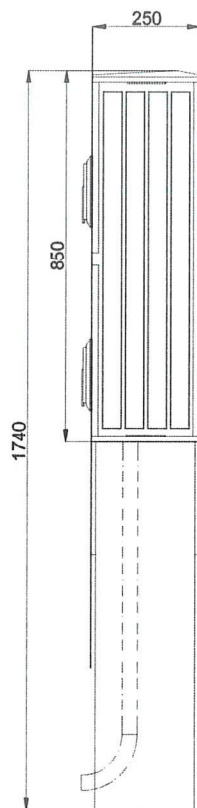
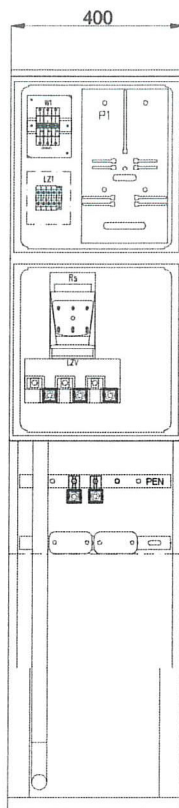


kabel nn w
przepuście



AUDIEN Sp. z o.o.
ul. Lęborska 3B, 80-386 Gdańsk
T : 791 379 929 e: biuro@audien.pl

Temat	Budowa sieci kablowej elektroenergetycznej nn 0,4kV wraz ze złączami kablowo-pomiarowymi do zasilania domów jednorodzinnych w miejscowości Ludwikowo, ul. Szmaragdowa, gmina Stara Biała	
Adres	Ludwikowo, ul. Szmaragdowa, obr. 0015 Ludwikowo, dz. nr 22/14, 22/25, 22/26, 22/27, gmina Stara Biała, powiat płocki	PJ00291/25 OB1/71/2500017 P/24/080786 B/24/084494
Inwestor	Energa - Operator S.A. ul. Marynarki Polskiej 130 80-557 Gdańsk	maj 2025
Nazwa rysunku	Profil układania kabli nn	Elektryczna
Projektant	mgr Inż. Wojciech Ignasz upr. MAZ/0333/PBE/21	oryginalny A4 format arkusza
Asystent	mgr Inż. Kamil Cholewiński	nr rysunku E-03.1



Specyfikacja materiałowa

Oznaczenie na schemacie	Wyposażenie (szt.)						
	Rozłącznik skrzynkowy 160A	Szyna ozonowo-neutralna	Zacisk typu V	Listwa rozgałęźna 2x240mm ²	Listwa rozgałęźna 35/16mm ²	Zestaw układu pomiarowego	Obejma kablowa
Oznaczenie możliwych wariantów wyposażenia	Rs	PEN		LZV	LZR		
P1-Rs/F	1	-	-	-	-	1	-
P1-Rs/LZR/F	1	-	-	-	1	1	-
P1-Rs/LZV/F	1	1	2	1	-	1	1/2
P1-Rs/LZV/LZR/F	1	1	2	1	1	1	1/2



AUDIEN Sp. z o.o.
ul. Lęborska 3B, 80-386 Gdańsk
T: 791 379 929 e: biuro@audien.pl

Uwagi:

* - Obudowa

** - Zestaw

Temat	Budowa sieci kablowej elektroenergetycznej nn 0,4kV wraz ze złączeniem kablowo-pomiarowym do zasilania domów jednorodzinnych w miejscowości Ludwikowo, ul. Szmaragdowa, gmina Stara Biała		
Adres	Ludwikowo, ul. Szmaragdowa, obr. 0015 Ludwikowo, dz. nr 22/14, 22/25, 22/26, 22/27, gmina Stara Biała, powiat płocki	PJ00291/25 OB1/71/2500017 P/24/080766 B/24/084494	
Inwestor	Energa - Operator S.A. ul. Marynarki Polskiej 130 80-557 Gdańsk	maj 2025	
Nazwa rysunku	Widok złącza	Elektryczna	
Projektant	mgr inż. Wojciech Ignasz upr. MAZ/0333/PBE/21	oryginalny A4 formar arkusza	
Asystent	mgr inż. Kamil Cholewiński	nr rysunku E-03.2	

TOM I – B

PROJEKT TECHNICZNY

Nazwa i adres obiektu budowlanego:	Budowa sieci kablowej elektroenergetycznej nn 0,4kV wraz ze złączami kablowo-pomiarowymi do zasilania domów jednorodzinnych w miejscowości Ludwikowo, ul. Szmaragdowa, gmina Stara Biała
Adres zamierzenia budowlanego:	Ludwikowo, ul. Szmaragdowa, obr. 0015 Ludwikowo, dz. nr 22/14, 22/25, 22/26, 22/27, gmina Stara Biała, powiat płocki, jednostka ewidencyjna 141913_2 Stara Biała, identyfikatory działek: 141913_2.0015.22/14, 141913_2.0015.22/25, 141913_2.0015.22/26, 141913_2.0015.22/27
Kategoria obiektu budowlanego:	XXVI – sieć elektroenergetyczna
Branża:	elektroenergetyczna
Inwestor:	Energa – Operator S.A. z siedzibą w Gdańsku 80 – 557 Gdańsk, ul. Marynarki Polskiej 130
Numer umowy:	PJ00291/25, OBI/71/2500017
Warunki przyłączenia:	P/24/080786
Warunki budowy sieci:	B/24/084494
Projektant:	mgr inż. Wojciech Ignasz upr. MAZ/0333/PBE/21 specjalność instalacyjna w zakresie sieci, instalacji i urządzeń elektrycznych i elektroenergetycznych
Asystent:	mgr inż. Kamil Cholewiński

mgr inż. Wojciech Ignasz
uprawnienia budowlane nr MAZ/0333/PBE/21
do projektowania bez ograniczeń
w specjalności instalacyjnej w zakresie sieci,
instalacji i urządzeń elektrycznych i elektroenergetycznych
Nr ewid. MOIB: MAZ/IE/0205/21 ②

Egzemplarz nr 1 2 3

ELBLĄG, MAJ 2025

SPIS TREŚCI

1.0. Temat.....	3
2.0. Zakres rzeczowy projektowanych sieci i urządzeń	3
3.0. Oświadczenie projektanta	4
4.0. Uprawnienia budowlane.....	6
5.0. Podstawa opracowania	7
6.0. Uzgodnienie koncepcji zasilania z Energa – Operator S.A.	9
7.0. Odpis protokołu z narady koordynacyjnej.....	9
8.0. Uzgodnienia branżowe	9
9.0. Decyzje administracyjne	9
10.0. Decyzja o ustaleniu lokalizacji inwestycji celu publicznego	9
11.0. Stan istniejący	9
12.0. Rozbiórki	9
13.0. Linia SN (napowietrzna / kablowa).....	9
14.0. Stacja transformatorowa 15/0,4kV	9
15.0. Linia nn (napowietrzna / kablowa)	10
16.0. Oświetlenie uliczne	10
17.0. Przyłącza SN (napowietrzne/kablowe)	10
18.0. Przyłącza nn (napowietrzne/kablowe).....	10
19.0. Ochrona przeciwprzepięciowa linii SN	10
20.0. Ochrona przeciwprzepięciowa stacji transformatorowej SN/nn	10
21.0. Ochrona przeciwprzepięciowa linii nn	11
22.0. Ochrona od porażeń prądem elektrycznym w linii napowietrznej SN.....	11
23.0. Ochrona od porażeń prądem elektrycznym stacji transformatorowej SN/nn	11
24.0. Ochrona od porażeń prądem elektrycznym w sieci nn.....	11
25.0. Obliczenia techniczne.....	11
26.0. Opinia geotechniczna.....	12
27.0. Zajęcie pasa drogowego	12
28.0. Kolizje / krzyżowania	12
29.0. Ingerencja w zieleni wysoką	12
30.0. Ochrona konserwatorska	12
31.0. Opis projektu zagospodarowania terenu.....	13
32.0. Informacja o obszarze oddziaływania obiektu.....	13
33.0. Uwagi końcowe.....	13
34.0. Zestawienia montażowe i demontażowe	14
35.0. Rysunek E-01 – Projekt zagospodarowania terenu.....	14
36.0. Rysunek E-02 – Schemat jednokreskowy	15
37.0. Inne rysunki.....	16
38.0. INFORMACJA BIOZ	16

1.0. Temat

Zgodnie z podpunktem 3.1. Przedmiot zamierzenia budowlanego, TOM I – A

2.0. Zakres rzeczowy projektowanych sieci i urządzeń

Zasilanych ze stacji transformatorowej: **T711006 „Ludwikowo”**:

Wymiana pojedynczego słupa SN: nie dotyczy

Linia napowietrzna SN: nie dotyczy

Rozłącznik napowietrzny SN: nie dotyczy

Linia kablowa SN: nie dotyczy

Mufy kablowe: nie dotyczy

Głowice kablowe: **4szt. - SFEX4 25-70/SK**

Ograniczniki przepięć: **3szt. – SE45.444 Bz-10**

Złącze kablowe SN: nie dotyczy

Stacja transformatorowa SN/nn: nie dotyczy

Transformator: nie dotyczy

Wymiana pojedynczego słupa nn: nie dotyczy

Linia napowietrzna nn: nie dotyczy

Przylącze napowietrzne: nie dotyczy

Szafka pomiarowa: nie dotyczy

Przylącze kablowe: nie dotyczy

Szafka pomiarowa: **2szt. – P1-Rs/LZV/F, dz. nr 22/26, 22/27**

Linia kablowa nn: **NA2XY 4x35 SE, l=18/40m, obwód 02**

Kablowa rozdzielnica szafowa: nie dotyczy

Słupowy rozłącznik bezpiecznikowy: **1szt. – SZ160.41, słup nr 711006-02 5**

Przecisk: nie dotyczy

Przewiert: nie dotyczy

5.0. Podstawa opracowania

Zgodnie z punktem 1.0. Podstawa opracowania, TOM I – C

6.0. Uzgodnienie koncepcji zasilania z Energa – Operator S.A.

Zgodnie z punktem 2.0. Uzgodnienie koncepcji zasilania z Energa – Operator S.A., TOM I – C

7.0. Odpis protokołu z narady koordynacyjnej

Zgodnie z punktem 3.0. Odpis protokołu z narady koordynacyjnej, TOM I – C

8.0. Uzgodnienia branżowe

Zgodnie z punktem 4.0. Uzgodnienia branżowe, TOM I – C

9.0. Decyzje administracyjne

Zgodnie z punktem 5.0. Decyzje administracyjne, TOM I – C

10.0. Decyzja o ustaleniu lokalizacji inwestycji celu publicznego

Zgodnie z punktem 6.0. Decyzja o ustaleniu lokalizacji inwestycji celu publicznego, TOM I – C

11.0. Stan istniejący

Zgodnie z punktem 3.2. Istniejący stan zagospodarowania terenu, TOM I – A

Istniejący odbiorcy zasilani są ze stacji transformatorowej nr T711006 „Ludwikowo” z transformatorem o mocy znamionowej 160kVA. Istniejący obwód nr 02 wykonany jest kablem typu YAKXS 4x120 oraz przewodami AsXSn 4x70 i zasila obecnie 8 odbiorców.

12.0. Rozbiórki

Nie dotyczy.

13.0. Linia SN (napowietrzna / kablowa)

Nie dotyczy.

14.0. Stacja transformatorowa 15/0,4kV

Wymienić zabezpieczenie obwodu nr 02 na wkładki bezpiecznikowe typu WT-2/gG 80A.

15.0. Linia nn (napowietrzna / kablowa)

Projektowaną sieć należy wykonać kablem typu NA2XY 4x35SE. Zasilanie wykonać od przewodów sieci napowietrznej typu AsXSn 4x70 przy stanowisku słupowym nr 711006-02 5 przez projektowany rozłącznik bezpiecznikowy typu SZ160.41 podlegający uziemieniu, którego wartość rezystancji nie powinna przekraczać 10Ω . Kabel mocować do żerdzi z wykorzystaniem uchwytów SO. Na wysokości 2,5m na ziemię oraz 0,5m pod ziemię kabel układać w rurze osłonowej typu BE75. Projektowany kabel należy układać ręcznie na głębokości 1,1m w wykopie otwartym. Końce kabla należy zabezpieczyć głowicami kablowymi, a żyły robocze pozbawione izolacji dodatkowo zabezpieczyć rurkami termokurczliwymi. W miejscach skrzyżowań i zbliżeń do istniejącego uzbrojenia terenu prace ziemne należy prowadzić ręcznie z zachowaniem należytej ostrożności, a kabel zabezpieczać rurami osłonowymi. Końce rur należy zabezpieczyć dławnicami czopowymi typu EK 186. Na kabel nałożyć opaski oznaczeniowe w miejscach charakterystycznych, np. przy skrzyżowaniach, załomach, wejściach do kanałów i rur osłonowych. Projektowany kabel należy układać linią falistą na podsypce piaskowej o grubości 0,1m, przysypać taką samą warstwą piasku oraz warstwą ziemi rodzimej o grubości 0,2m, następnie przykryć folią oznaczeniową niebieską i zasypać ziemią do poziomu terenu. Przed zasypaniem wykopu należy sprawdzić ciągłość żył i rezystancję izolacji kabla, zgłosić do odbioru wstępnego oraz do inwentaryzacji geodezyjnej. Na działkach nr 22/26, 22/27 należy wybudować złącza kablowo -pomiarowe typu P1-Rs/LZV/F. Złącza wybudować w linii granicy działek w sposób umożliwiający swobodny dostęp do wyposażenia od strony drogi. Lokalizacja projektowanych urządzeń przedstawiona została na Projekcie zagospodarowania terenu (Rysunek nr E-01). Po wykonaniu robót teren uporządkować. Złącza zgodne ze standardami Energa – Operator S.A. Drzwi szafek powinny być wyposażone w zamknięcie typu Master – Key z wykorzystaniem wkładek patentowych. Obudowy szafek powinna posiadać znak CE oraz stopień ochrony minimum IP44. Projektowane szafki podlegają uziemieniu, którego wartość rezystancji nie powinna przekraczać 30Ω (ostatnia 10Ω). Uziom poziomy wykonać za pomocą bednarki stalowej ocynkowanej ogniowo o przekroju 25x4, a uziom pionowy z uziomów prętowych UP16/1500 G9032, przystosowanych do łączenia bezzłączkowego. Do pograżania prętów stosować pobijak mechaniczny SDS MAX G9027 oraz groty do uziomów prętowych GU G9031.

16.0. Oświetlenie uliczne

Nie dotyczy.

17.0. Przyłącza SN (napowietrzne/kablowe)

Nie dotyczy.

18.0. Przyłącza nn (napowietrzne/kablowe)

Nie dotyczy.

19.0. Ochrona przeciwprzepięciowa linii SN

Nie dotyczy.

20.0. Ochrona przeciwprzepięciowa stacji transformatorowej SN/nn

Ochrona przeciwprzepięciowa zapewniona poprzez istniejące ograniczniki przepięć na stacji transformatorowej.

21.0. Ochrona przeciwprzepięciowa linii nn

Ochrona przeciwprzepięciowa zapewniona poprzez istniejące ograniczniki przepięć na stacji transformatorowej oraz na przewodach sieci przy stanowiskach słupowych.

22.0. Ochrona od porażeń prądem elektrycznym w linii napowietrznej SN

Nie dotyczy.

23.0. Ochrona od porażeń prądem elektrycznym stacji transformatorowej SN/nn

Nie dotyczy.

24.0. Ochrona od porażeń prądem elektrycznym w sieci nn

Dodatkową ochronę od porażeń w sieci zapewniono poprzez samoczynne wyłączanie zasilania. Zastosowane typy i wielkości zabezpieczeń zwarciovych sprawdzono za pomocą obliczeń pod względem czasów zadziałania i przedstawiono na Schemacie jednokreskowym (Rysunek E-02). Po zakończeniu robót wykonać odpowiednie pomiary ochrony przeciwporażeniowej. Sieć pracuje w układzie TN-C.

25.0. Obliczenia techniczne

Dane techniczne istniejącej sieci elektroenergetycznej nn 0,4kV

Stacja transformatorowa 15/0,4kV: T711006 „Ludwikowo”:

Moc istniejącego transformatora: 160 kVA

Obwód zasilający: 02

Typ przewodów / kabli obwodu zasilającego: YAKXS 4x120, AsXSn 4x70

Ilość istn. odbiorców zasilanych z obwodu: 8

Moce przyłączeniowe

Istniejący odbiorcy: 7,0 kW

Projektowani odbiorcy: 16,5kW

Selektywność zabezpieczeń w obwodzie

$$\frac{80A \text{ gG (zabezpieczenie obwodu)}}{40A \text{ gG (zabezpieczenie w złączu)}} = 2,0 \geq 1,6 \rightarrow \text{selektywność zabezpieczeń w obwodzie zapewniona}$$

Dobór zabezpieczeń obwodu nr 02

Zabezpieczenie obwodu w rozdzielniczy nn 0,4kV przy stacji transformatorowej:

$$\text{Prąd obciążenia} \rightarrow I = \frac{(n \cdot P_l + P_p) \cdot k_f}{\sqrt{3} \cdot \cos \phi \cdot U_n} = \frac{(8 \cdot 7,0 + 16,5) \cdot 0,508}{\sqrt{3} \cdot 0,93 \cdot 0,4} = 57,28A$$

Wymienić zabezpieczenie obwodu na wkładki bezpiecznikowe typu 3x WT-2/gG 80A.

Dobór zabezpieczeń w proj. szafce pomiarowej dz. nr 22/27

$$\text{Prąd obciążenia} \rightarrow I = \frac{P_p}{\sqrt{3} \cdot \cos \phi \cdot U_n} = \frac{(16,5) \cdot 1,0}{\sqrt{3} \cdot 0,93 \cdot 0,4} = 25,66A$$

W projektowanej szafce pomiarowej, jako zabezpieczenie przedlicznikowe dobrano ogranicznik mocy typu 3x ETIMAT T 1p. 32A, a w rozłączniku dobrano wkładki bezpiecznikowe typu 3x WT-00/gG 40A.

Dobór przekroju kabli / przewodów

$$\text{Prąd obciążenia} \rightarrow I = \frac{(n \cdot P_i + P_p) \cdot k_j}{\sqrt{3} \cdot \cos \phi \cdot U_n} = \frac{(16,5) \cdot 1,0}{\sqrt{3} \cdot 0,93 \cdot 0,4} = 25,66 \text{ A}$$

$$\text{Zredukowana obciążalność prądowa} \rightarrow I = I_n \cdot 0,85 = 132 \text{ A} \cdot 0,85 = 112,2 \text{ A}$$

Zgodnie z warunkami budowy sieci dobrano kabel typu NA2XY o przekroju 35mm² dla którego zredukowana długotrwała obciążalność prądowa wynosi 112,2A (ułożone w przepuszcie). Dobrany kabel NA2XY 4x35 SE spełnia wymagania obciążeniowe.

Lp.	SPRAWDZENIE SKUTECZNOŚCI OCHRONY PRZECIWPORAŻENIOWEJ I SPADKÓW NAPIĘCIA														
	ODCINEK		IMPEDANCJA I PRĄD ZWARCIOWY				SPRAWDZENIE SKUTECZNOŚCI OCHRONY PRZECIWPORAŻENIOWEJ						Warunek: Dopuszczalny spadek napięcia $\Delta U \% \leq U \%_{dop}$		
			Typ odcinka	Długość odcinka	Impedancja pętl zwarcia	Prąd zwarcia jednofazowego	Typ zabezpieczenia	Prąd znamionowy zabezpieczenia	Maksymalny czas wyłączenia	Współczynnik	Prąd zadziałania zabezpieczenia	Warunek: Skuteczność ochrony pporażeniowej $I_k > I_a$			
	od	do	[]	L [m]	Z _s [mΩ]	I _{k1} [A]	[]	I _n [A]	t _w [s]	I _a /I _n []	I _a [A]	Uwagi:	ΔU _{av} [%]	ΔU _{av} ... [%]	Uwagi:
	T711006		S=160kVA												
1	T711006	E nr 711006-02 1	YAKXS 4x120	115	96,4	2386,3	gG	80	5	5,4	432	Ochrona jest skuteczna	0,68	10	Warunek jest spełniony
2	E nr 711006-02 1	ŻN nr 711006-02 5	AsXSn 4x70	140	217,2	1058,8	gG	80	5	5,4	432	Ochrona jest skuteczna	2,05	10	Warunek jest spełniony
3	ŻN nr 711006-02 5	ŻN nr 711006-02 12	AsXSn 4x70	233	425,1	541,1	gG	80	5	5,4	432	Ochrona jest skuteczna	3,29	10	Warunek jest spełniony
4	ŻN nr 711006-02 12	istn. PK	YAKXS 4x35	25	467,5	491,9	gG	80	5	5,4	432	Ochrona jest skuteczna	3,38	10	Warunek jest spełniony
5	ŻN nr 711006-02 5	proj. ZKP dz. nr 22/26	NA2XY 4x35	33	272,4	844,4	gG	80	5	5,4	432	Ochrona jest skuteczna	2,33	10	Warunek jest spełniony
6	proj. ZKP dz. nr 22/26	proj. ZKP dz. nr 22/27	NA2XY 4x35	7	284,2	809,4	gG	80	5	5,4	432	Ochrona jest skuteczna	2,39	10	Warunek jest spełniony

przylączany odbiorca

ostatni odbiorca

$I_{k1} > I_a$ ochrona przeciwporażeniowa zapewniona przez samoczynne wyłączenie zasilania

$\Delta U \% = 2,39 \% < 10 \%$, wartość spadku napięcia na końcu obwodu nie **przekracza** dopuszczalnej wartości.

26.0. Opinia geotechniczna

Zgodnie z punktem 3.7.1. Opinia geotechniczna oraz informacja o sposobie posadowienia obiektu budowlanego, TOM I – A

27.0. Zajęcie pasa drogowego

Zgodnie z punktem 3.4.2. Zajętość pasa drogowego, TOM I – A

28.0. Kolizje / krzyżowania

Zgodnie z punktem 3.7.2. Kolizje / krzyżowania, TOM I – A

29.0. Ingerencja w zieleni wysoką

Nie dotyczy.

30.0. Ochrona konserwatorska

Zgodnie z punktem 3.5.2. Ochrona konserwatorska, TOM I – A

31.0. Opis projektu zagospodarowania terenu

Zgodnie z punktem 3.3 Projektowane zagospodarowanie terenu, TOM – A; 3.5. Informacje i dane, TOM I – A

32.0. Informacja o obszarze oddziaływania obiektu

Zgodnie z punktem 3.8. Obszar oddziaływania obiektu, TOM I – A

33.0. Uwagi końcowe

Dokumentacja prawna, w oparciu o którą zrealizowana została niniejsza dokumentacja:

- ❖ Ustawa „Prawo Budowlane” z 7 lipca 1994r.,
- ❖ Rozporządzenie Ministra Infrastruktury z 12 kwietnia 2002r. w sprawie warunków technicznych, jakim powinny odpowiadać budynki i ich usytuowanie. Dz. U. Z 2002 Nr 75 poz. 690,
- ❖ Rozporządzenie Ministra Rozwoju Regionalnego i Budownictwa z 31 sierpnia 2001r. zmieniające rozporządzenie w sprawie wprowadzenia obowiązku stosowania niektórych Polskich Norm dla budownictwa,
- ❖ Norma PN-E-05100-1 Elektroenergetyczne linie napowietrzne. Projektowanie i budowa,
- ❖ Norma N SEP-E-001 Sieci elektroenergetyczne niskiego napięcia Ochrona przeciwporażeniowa,
- ❖ Norma N SEP-E-003 Elektroenergetyczne linie napowietrzne. Projektowanie i budowa. Linie prądu przemiennego z przewodami pełnoizolowanymi i niepełno izolowanymi,
- ❖ Norma SEP N SEP-E-004. Elektroenergetyczne i sygnalizacyjne linie kablowe. Projektowanie i budowa.

Bez zgody autora projektu dopuszcza się następujące zmiany w projekcie:

- a) zmianę producenta urządzeń dobranych w projekcie o parametrach nie gorszych od projektowanych,
- b) rozlokowania aparatów elektrycznych z zachowaniem norm i przepisów technicznych.

Zmiany trasowe po uzgodnieniach na etapie wykonawczym należy nanieść na projekcie trwałą techniką w kolorze czerwonym (lub wykonać rysunki zamienne) i zatwierdzić przez autora projektu oraz odpowiedni organ administracji państwowej.

Po zakończeniu prac montażowych należy wykonać następujące pomiary:

- ❖ pomiar rezystancji izolacji kabli,
- ❖ pomiar impedancji pętli zwarciowej,
- ❖ pomiar rezystancji uziemienia.

Wykonawcę obowiązują wszystkie uwagi i zastrzeżenia wniesione (podczas uzgadniania projektu z zainteresowanymi instytucjami z użytkownikami terenu).

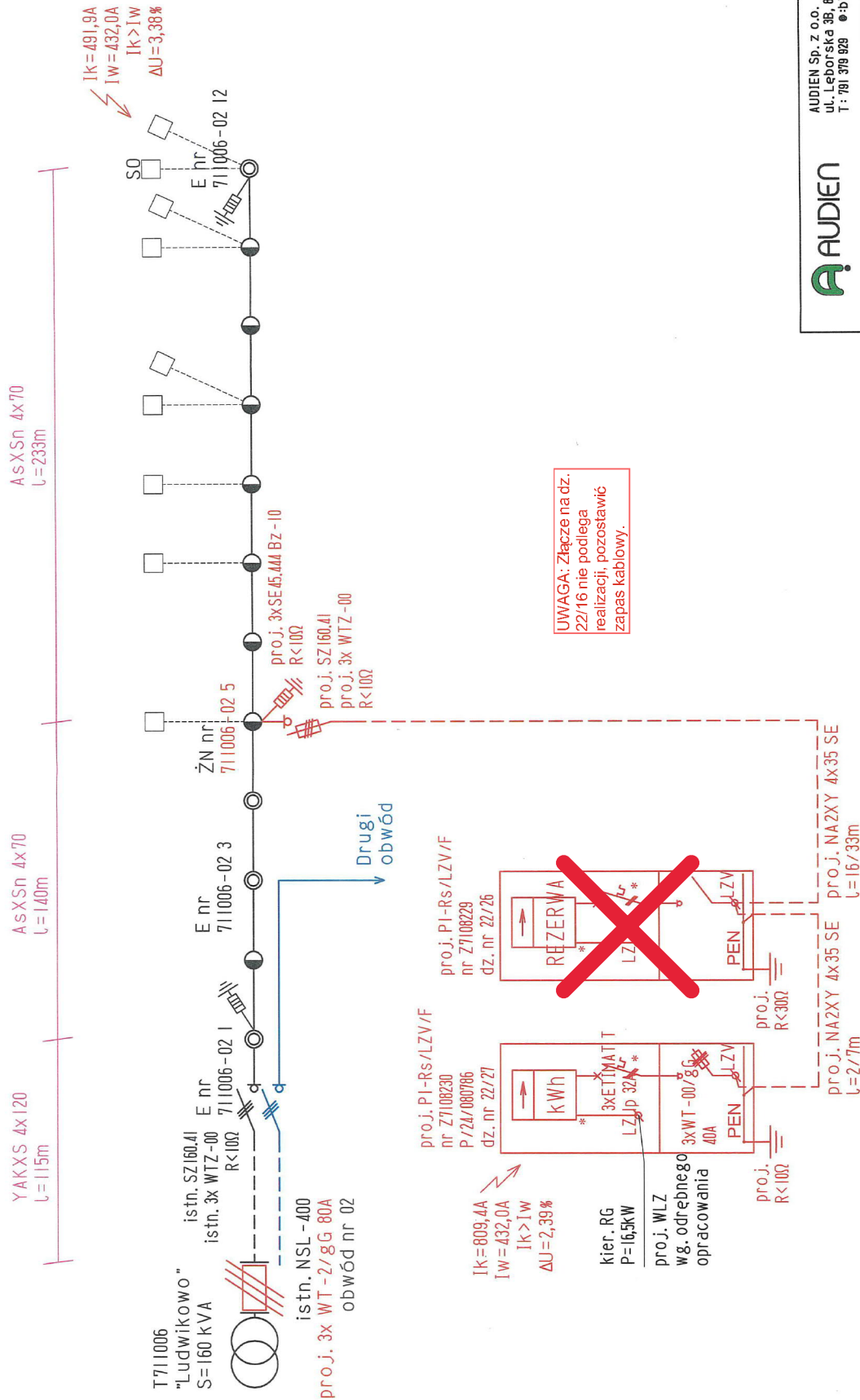
34.0. Zestawienia montażowe i demontażowe

ZESTAWIENIE MONTAŻOWE

Material	j.m.	ilość
Stacja transformatorowa T711006		
Wkładka topikowa WT-2/gG 80A	[szt.]	3
Stanowisko słupowe nr 711006-02 5		
Rozłącznik bezpiecznikowy SZ160.41	[szt.]	1
Konstrukcja mocująca PEK49	[szt.]	1
Zwora WTZ-00	[szt.]	3
Tabliczka informująca rozłącznika	[szt.]	1
Zacisk przebijający izolację SLIW54	[szt.]	4
Tabliczka informująca z numerem słupa	[szt.]	1
Ograniczniki przepięć SE45.444 Bz-10	[szt.]	3
Przewód AsXSn 1x50	[m]	5
Uchwyt dwumetalowy 11 803	[szt.]	3
Rura osłonowa BE75	[m]	3
Termokurczliwa kształtka uszczelniająca REC75	[szt.]	1
Uchwyt dystansowy SO 79.6	[szt.]	5
Taśma stalowa 2x1,2x0,7 COT37	[m]	16
Klamerka COT36	[szt.]	8
Uchwyt do mocowania rury UMR(żn)75	[szt.]	3
Bednarka stalowa ocynkowana, 25x4	[m]	32
Uziom prętowy UP16/1500 G9032	[szt.]	12
Grot do uziomów prętowych GU G9031	[szt.]	3
Uchwyt krzyżowy uziomowy UKU G9033N	[szt.]	3
Złącze kontrolne G50	[szt.]	1
Budowa sieci kablowej elektroenergetycznej nn 0,4kV		
Kabel NA2XY 4x35SE	[m]	40
Rura osłonowa SRS110	[m]	10
Dławnica czopowa EK 186/110	[szt.]	2
Głowica kablowa SFEX4 25-70/SK	[szt.]	4
Folia kablowa oznaczeniowa niebieska gr. 0,5mm, sz. 30cm	[m]	18
Piasek	[m ³]	2
Opaska oznaczeniowa	[szt.]	6
Złącze kablowo pomiarowe		
Złącze kablowo pomiarowe P1-Rs/LZV/F	[kpl.]	1
Ogranicznik mocy ETIMAT T 1p. 32A	[szt.]	3
Wkładka bezpiecznikowa WT-00/gG 40A	[szt.]	3
Tabliczka informacyjna z numerem szafki	[szt.]	2
Keramzyt	[dm ³]	80
Bednarka stalowa ocynkowana, 25x4	[m]	32
Uziom prętowy UP16/1500 G9032	[szt.]	16
Grot do uziomów prętowych GU G9031	[szt.]	4
Uchwyt krzyżowy uziomowy UKU G9033N	[szt.]	4
Złącze kontrolne G50	[szt.]	2
Wkładka PO + klucz (część abonencka)	[kpl.]	2
Wkładka P2 systemu Master Key (część Energa)	[kpl.]	2

35.0. Rysunek E-01 – Projekt zagospodarowania terenu

Zgodnie z punktem 4.0. Projekt zagospodarowania terenu – część rysunkowa, TOM I – A



AUDIEN Sp. z o.o.
ul. Leoborska 3B, 80-386 Gdańsk
T: 791 379 828 e: biuro@audien.pl

Temat	Budowa sieci kablowej elektroenergetycznej 10 kV wraz ze złączeniem kablowo-pomiarowym do istniejącego systemu zasilania w mieście Łudwikowo, ul. Szmaragdowa, Gmina Stara Biała		
Adres	Łudwikowo, ul. Szmaragdowa, obr. m. Łudwikowo, dz. nr 22/14, 22/25, 22/26, 22/27, 22/28, 22/29, 22/30, 22/31, 22/32, 22/33, 22/34, 22/35, 22/36, 22/37, 22/38, 22/39, 22/40, 22/41, 22/42, 22/43, 22/44, 22/45, 22/46, 22/47, 22/48, 22/49, 22/50, 22/51, 22/52, 22/53, 22/54, 22/55, 22/56, 22/57, 22/58, 22/59, 22/60, 22/61, 22/62, 22/63, 22/64, 22/65, 22/66, 22/67, 22/68, 22/69, 22/70, 22/71, 22/72, 22/73, 22/74, 22/75, 22/76, 22/77, 22/78, 22/79, 22/80, 22/81, 22/82, 22/83, 22/84, 22/85, 22/86, 22/87, 22/88, 22/89, 22/90, 22/91, 22/92, 22/93, 22/94, 22/95, 22/96, 22/97, 22/98, 22/99, 22/100	P/24/080786	B/24/080484
Inwestor	Energia - Operator S.A. Gmina Stara Biała, powiat Pucki	maJ 2025	
Nazwa rysunku	Schemat Jednostkowy		
Projektant	mgr inż. Wojciech Jędraszek		
Asystent	mgr inż. Kamil Cholewicki		
	Elektryczna		
	oryginalny A3		
	formar arkusza		
	nr rysunku E-02		

37.0. Inne rysunki

Zgodnie z punktem Projekt zagospodarowania terenu – część rysunkowa, TOM I – A

38.0. INFORMACJA BIOZ

Zgodnie z punktem INFORMACJA BIOZ, TOM I – C

TOM I – C

ZAŁĄCZNIKI PROJEKTU BUDOWLANEGO

Nazwa i adres obiektu budowlanego:	Budowa sieci kablowej elektroenergetycznej nn 0,4kV wraz ze złączami kablowo-pomiarowymi do zasilania domów jednorodzinnych w miejscowości Ludwikowo, ul. Szmaragdowa, gmina Stara Biała
Adres zamierzenia budowlanego:	Ludwikowo, ul. Szmaragdowa, obr. 0015 Ludwikowo, dz. nr 22/14, 22/25, 22/26, 22/27, gmina Stara Biała, powiat płocki, jednostka ewidencyjna 141913_2 Stara Biała, identyfikatory działek: 141913_2.0015.22/14, 141913_2.0015.22/25, 141913_2.0015.22/26, 141913_2.0015.22/27
Kategoria obiektu budowlanego:	XXVI – sieć elektroenergetyczna
Branża:	elektroenergetyczna
Inwestor:	Energa – Operator S.A. z siedzibą w Gdańsku 80 – 557 Gdańsk, ul. Marynarki Polskiej 130
Numer umowy:	PJ00291/25, OBI/71/2500017
Warunki przyłączenia:	P/24/080786
Warunki budowy sieci:	B/24/084494
Projektant:	mgr inż. Wojciech Ignasz upr. MAZ/0333/PBE/21 specjalność instalacyjna w zakresie sieci, instalacji i urządzeń elektrycznych i elektroenergetycznych
Asystent:	mgr inż. Kamil Cholewiński

mgr inż. Wojciech Ignasz
uprawnienia budowlane nr MAZ/0333/PBE/21
do projektowania bez ograniczeń
w specjalności instalacyjnej w zakresie sieci,
instalacji i urządzeń elektrycznych i elektroenergetycznych
Nr ewid. MOiB: MAZ/IC/0205/21

Egzemplarz nr 1 2 3

ELBLĄG, MAJ 2025

SPIS TREŚCI

1.0. Podstawa opracowania	3
2.0. Uzgodnienie koncepcji zasilania z Energa – Operator S.A.	8
3.0. Odpis protokołu z narady koordynacyjnej	10
4.0. Uzgodnienia branżowe	14
5.0. Decyzje administracyjne	15
6.0. Miejscowy plan zagospodarowania przestrzennego	16
7.0. INFORMACJA BIOZ	19

1.0. Podstawa opracowania		
Numer P/24/080786	Miejscowość Płock	Data 05-12-2024

WARUNKI PRZYŁĄCZENIA

DO SIECI ELEKTROENERGETYCZNEJ ENERGA-OPERATOR SA
Oddział w Płocku

1. Przyłączany obiekt:
Nazwa: Dom jednorodzinny
Adres (Nr działki): Ludwikowo, ul. Szmaragdowa
gm. Stara Biała, działka numer Ludwikowo 0015-22/27
2. Grupa przyłączeniowa: grupa V
3. Moc przyłączeniowa: 16.5 kW
4. Miejsce przyłączenia:
GPZ - Maszewo [0005]
Linia 15 kV Brudzeń [0005/21]
Stacja SN/nn Ludwikowo [T711006]
Obwód nn OBW. II Kier Maszewo [T711006/02]
Obiekt Obwód [nN] OBW. II Kier Maszewo [T711006/02]
Linia kablowa nN 0,4kV
5. Miejsce dostarczania energii elektrycznej:
zaciski prądowe na listwie zaciskowej w szafce pomiarowej na wyjściu przewodów w kierunku instalacji odbiorcy
6. Rodzaj przyłącza: kablowe
7. Zakres prac niezbędnych do realizacji przyłączenia oraz wymagania w zakresie wyposażenia niezbędnego do współpracy z siecią:
 - 7.1. Zakres inwestycji realizowanych przez ENERGA-OPERATOR SA
 - 7.1.1. Urządzenia WN i SN:
- bez zmian
 - 7.1.2. Stacja transformatorowa:
-
 - 7.1.3. Urządzenia nn:
Wybudować linię kablową nn 0,4kV zgodnie z warunkami budowy sieci nr B/24/084494
Wybudować złącze kablowo-pomiarowe nn 0,4kV - wg potrzeb, które należy usytuować na przyłączanej działce w linii rozgraniczającej (gdy działka znajduje się w terenie gdzie obowiązuje miejscowy plan zagospodarowania przestrzennego) albo w granicy lub ogrodzeniu działki (gdy działka znajduje się w terenie gdzie brak miejscowego planu zagospodarowania przestrzennego) od drogi dojazdowej z dostępem do wyposażenia od strony drogi;
 - 7.1.4. Wyposażenie urządzeń, instalacji lub sieci, niezbędne do współpracy z siecią, do której instalacje lub sieci są przyłączane:
-
 - 7.1.5. Zabezpieczenie sieci przed zakłóceniami elektrycznymi powodowanymi przez urządzenia, instalacje lub sieci wnioskodawcy:
-
 - 7.1.6. Dostosowanie przyłączanych urządzeń, instalacji lub sieci do systemów sterowania dyspozytorskiego:
- podmiotów grupy V zgodnie z Instrukcją Przedsiębiorstwa Energetycznego
 - 7.1.7. Demontaże:
-
 - 7.2. Zakres inwestycji realizowanych przez Podmiot Przyłączany:
- Odbiorca wykona instalację przyłączaną w obiekcie przyłączanym do poboru mocy, od miejsca rozgraniczenia własności stron. Wykonanie tych czynności powinno zostać potwierdzone w "Oświadczeniu o gotowości instalacji przyłączanej"
8. Wymagany stopień skompensowania mocy biernej:
tgφ QI: 0.4
tgφ QIV: 0
9. Wymagania dotyczące układu pomiarowo-rozliczeniowego i systemu pomiarowo-rozliczeniowego:
 - 9.1. Miejsce zainstalowania:
na granicy działki
 - 9.2. Rodzaj i prąd znamionowy oraz miejsce usytuowania zabezpieczenia przedlicznikowego / głównego:
włączniki nadmiarowo - prądowe bez członu zwarciorowego (ograniczniki mocy), wyłączniki taryfowe lub wyłączniki instalacyjne nadmiarowo-prądowe o prądzie znamionowym 32 A, zainstalowane w części pomiarowej złącza kablowo-pomiarowego
 - 9.3. Sposób pomiaru: bezpośredni
 - 9.4. Rodzaj mierzonej energii: Energia elektryczna czynna pobrana, Straty nieobecne/ pomijalnie małe
 - 9.5. Przystosowanie układu pomiarowo-rozliczeniowego do systemów zdalnego odczytu danych pomiarowych

- Wymagane
- 9.6. Wymagania dodatkowe:
- Dla pomiaru pośredniego lub półpośredniego, zastosować odpowiednie przekładniki i listwę kontrolno-pomiarową a w obwodach wtórnych pomiaru wykonać zabezpieczenie obwodów napięciowych liczników oraz optyczną sygnalizację zaniku napięcia.
 - Dla poszczególnych etapów budowy przewidzieć pomiar dostosowany do poboru mocy.
 - Urządzenia pomiarowe winny być osłonięte i przystosowane do oplombowania.
 - Wymagania techniczne dla układów transmisji danych pomiarowych określone są w Instrukcji Ruchu i Eksploatacji Sieci Dystrybucyjnej ENERGA-OPERATOR SA
 - inne:
10. Dane dotyczące sieci oraz parametry w zakresie elektroenergetycznej automatyki zabezpieczeniowej i systemowej
- 10.1. Dotyczy sieci o napięciu do 1 kV:
- Układ sieci TN-C
 - Napięcie znamionowe sieci 0,4 kV
 - Maksymalny prąd zwarcia w sieci 26 kA
 - Rzeczywistą wartość prądu zwarcia oblicza projektant.
 - System ochrony od porażeń Samoczynne wyłączenie zasilania
- 10.2. Dotyczy sieci o napięciu powyżej 1 kV:
- Sposób pracy punktu neutralnego sieci Sieć 15 kV pracuje z punktem zerowym uziemionym przez dławik (sieć skompensowana)
 - Napięcie znamionowe sieci 15 kV
 - Prąd zwarcia doziemnego 20 A
 - Czas wyłączenia zwarcia doziemnego 5 s
 - Moc zwarcia na szynach 15 kV 430 MVA
 - Czas wyłączenia zwarcia wielofazowego 0,2 s
- w stacji 110/15 kV GPZ Maszewo
- Rzeczywistą wartość prądu zwarcia wielofazowego oblicza projektant na podstawie mocy zwarcia.
- System ochrony od porażeń uziemienie ochronne
- 10.3. Inne:
Moc transformatora w stacji wynosi 160kVA
11. Dane znamionowe urządzeń, instalacji i sieci oraz dopuszczalne graniczne parametry ich pracy
- | Rodzaj urządzenia/instalacji/sieci | Napięcie znam. [kV] | Moc znam. [kW] | Prąd rozruchu [A] |
|------------------------------------|---------------------|----------------|-------------------|
| | | | |
12. Inne ustalenia:
- 12.1. Dotyczy projektu budowlanego:
Opracować projekt budowlany - wykonawczy (zgodnie z obowiązującymi w ENERGA-OPERATOR SA standardami technicznymi i Wytycznymi do Projektowania) i uzgodnić z ENERGA-OPERATOR SA Oddział w Płocku - Dział Dokumentacji Energetycznej;
- 12.2. Dotyczy współpracy ruchowej:
- 12.3. Dotyczy umowy o przyłączenie:
- 12.4. Inne wymagania:
13. Użytkowane urządzenia elektryczne powinny spełniać wymagania określone w obowiązujących przepisach dotyczących kompatybilności elektromagnetycznej.
14. Przy realizacji niniejszych warunków przyłączenia należy uwzględnić wymagania określone w Instrukcji Ruchu i Eksploatacji Sieci Dystrybucyjnej obowiązującej na terenie działania ENERGA-OPERATOR SA.
15. Standardy jakościowe energii elektrycznej określa Rozporządzenie Ministra Gospodarki z dnia 4 maja 2007 roku (Dz.U. Nr 93 poz. 623 z 2007 r.).
ENERGA-OPERATOR SA nie zapewnia bezprzerwowej dostawy energii do sieci elektroenergetycznej dla ww. obiektu. Należy liczyć się z możliwością przerw w dostawie energii elektrycznej. Bezprzerwową dostawę energii elektrycznej można zapewnić jedynie poprzez zainstalowanie własnego źródła energii (np. agregatu prądotwórczego, urządzenia UPS, itp.) po uprzednim uzgodnieniu warunków jego instalacji z ENERGA-OPERATOR SA Oddział w Płocku
16. Zawarcie umowy o przyłączenie stanowi podstawę do rozpoczęcia realizacji prac projektowych i budowlano-montażowych, na zasadach określonych w tej umowie. Projekt umowy o przyłączenie stanowi załącznik do niniejszych warunków.
17. Warunki przyłączenia są ważne 2 lata od dnia ich doręczenia.
Po zawarciu umowy o przyłączenie warunki przyłączenia ważne są w okresie obowiązywania umowy o przyłączenie.
18. Działając na podstawie art. 7 ust. 14 ustawy z dnia 10 kwietnia 1997 roku – Prawo energetyczne (Dz. U. nr 54 poz. 348 z późn. zm.) w związku z art. 34 ust. 3 pkt 3 ustawy z dnia 7 lipca 1994 roku (Dz. U. nr 89 poz. 414 z późn. zm.) ENERGA-OPERATOR

SA oświadcza, że zapewni dostawę energii dla obiektu przyłączanego:

- po przyłączeniu obiektu do sieci elektroenergetycznej na podstawie niniejszych warunków przyłączenia oraz w oparciu o umowę o przyłączenie, jaka zostanie zawarta pomiędzy Podmiotem Przyłączanym a ENERGA – OPERATOR SA,
- po zawarciu umowy o świadczenie usług dystrybucji lub umowy kompleksowej.

Niniejsze oświadczenie jest oświadczeniem w rozumieniu art. 34 ust. 3, pkt. 3 ustawy - Prawo budowlane.

Baranowski Marcin

OPRACOWAŁ

tel.

Kierownik
Dział Przyłączeń Płock

ZATWIERDZIŁ
Wojciech Wójcik

Otrzymują:

1. Wnioskodawca
2. ENERGA-OPERATOR SA Oddział w Płocku Rejon Dystrybucji w Płocku
ul. Wyszogrodzka 106, 09-400 Płock

Numer B/24/084494	Miejscowość Płock	Data 05-12-2024
-------------------	-------------------	-----------------

WARUNKI BUDOWY SIECI

SIECI ELEKTROENERGETYCZNEJ ENERGA – OPERATOR SA
Oddział w Płocku

Niniejszy dokument określa niezbędny zakres budowy sieci elektroenergetycznej dla realizacji przyłączenia obiektów do sieci elektroenergetycznej. Warunki przyłączenia poszczególnych obiektów określone są odrębnie na podstawie przepisów ustawy - Prawo energetyczne i rozporządzeń wykonawczych.

1. Obiekt:
Nazwa: Dom jednorodzinny
Adres (Nr działki): Ludwikowo, ul. Szmaragdowa
gm. Stara Biała, działka numer 0015 Ludwikowo-22/27, 0015 Ludwikowo-22/26
2. Zakres niezbędnej budowy/rozbudowy sieci:
- 2.1. Urządzenia WN i SN:
-
- 2.2. Stacja transformatorowa:
-
- 2.3. Urządzenia nn:
Wybudować od słupa linii nN 0,4kV zasilanej ze stacji T711006 Ludwikowo obecnie obwód "2" linie kablową nN 0,4kV typu NA2XY(YAKXS) o przekroju 4x35mm² w celu zasilania przyłączanych działek.
- 2.4. Demontaże:
-
3. Dane dotyczące sieci oraz parametry w zakresie elektroenergetycznej automatyki zabezpieczeniowej i systemowej
- 3.1. Dotyczy sieci o napięciu do 1 kV:
a) Układ sieci TN-C
b) Napięcie znamionowe sieci 0,4 kV
c) System ochrony od porażeń Samoczynne wyłączenie zasilania
- 3.2. Dotyczy sieci o napięciu powyżej 1 kV:
a) Sposób pracy punktu neutralnego sieci Sieć 15 kV pracuje z punktem zerowym uziemionym przez dławik (sieć skompensowana)
b) Napięcie znamionowe sieci 15 kV
c) Prąd zwarcia doziemnego 20 A i czas wyłączenia zwarcia 5 s
d) Moc zwarcia na szynach 15 kV 430 MVA i czas wyłączenia zwarcia 0,2 s
w stacji GPZ Maszewo
uziemienie ochronne
- e) System ochrony od porażeń
4. Inne ustalenia:
- 4.1. Dotyczy projektu budowlanego:
Opracować projekt budowlany - wykonawczy (zgodnie z obowiązującymi w ENERGA-OPERATOR SA standardami technicznymi i Wytycznymi do Projektowania) i uzgodnić z ENERGA-OPERATOR SA Oddział w Płocku - Dział Dokumentacji Energetycznej.
- 4.2. Inne wymagania:
-
5. Rozpoczęcie prac projektowych, jak również budowlano – montażowych na podstawie niniejszych warunków budowy sieci odbywa się na zasadach uzgodnionych z ENERGA – OPERATOR SA Oddział w Płocku Dział Przyłączeń Płock

Baranowski Marcin

OPRACOWAŁ

tel.

Wojciech Turck

ZATWIERDZIŁ

Otrzymują:

1. ENERGA-OPERATOR SA Oddział w Płocku Rejon Dystrybucji w Płocku
ul. Wyszogrodzka 106, 09-400 Płock

Znak sprawy: **30** GGN-III.8630.153.2025

PŁOCK, 2025-04-17

PROTOKÓŁ

z narady koordynacyjnej nr 16/2025 przeprowadzonej od dnia: 2025-04-09 do dnia: 2025-04-17 godz.: 9:00

Wnioskodawca: AUDIEN Sp. z o.o.

80-386 Gdańsk

Lęborska 3B

Inwestor: Energa-Operator S.A. z siedzibą w Gdańsku, Oddział w Płocku

09-400 Płock

Wyszogrodzka 106

Sposób przeprowadzenia narady: za pomocą środków komunikacji elektronicznej

Przewodniczący narady: - Leszek Majewski Dyrektor Wydziału GGN - Geodeta Powiatowy

Nr gminy	Nr obrębu	Działka	Nazwa gminy	Nazwa obrębu
132	15	22/14	STARA BIAŁA	LUDWIKOWO
132	15	22/25	STARA BIAŁA	LUDWIKOWO
132	15	22/26	STARA BIAŁA	LUDWIKOWO
132	15	22/27	STARA BIAŁA	LUDWIKOWO

Opis przedmiotu narady:

1 sieć elektroenergetyczna

Lp	Nazwa Instytucji	Imię, nazwisko uzgadniającego Data	Stanowisko uczestnika
1	Przewodniczący Narady Koordynacyjnej	Leszek Majewski Elektronicznie podpisany przez Leszek Majewski Data: 2025.04.17 12:00:33 +02'00'	Brak uwag. Uzgodniono pozytywnie.
2	Gajewski Bogusław Przedstawiciel P.S.G sp. z o.o. ZUD	Bogusław Gajewski 2025-04-11 08:25:38	W miejscach zbliżeń i skrzyżowań z istniejącą siecią gazową prace ziemne wykonać ręcznie, z zastosowaniem normatywnych odległości. Przed zasypaniem zgłosić do odbioru do Gazowni w Płocku, ul. Łukasiewicza 19 i uzyskać stosowny protokół. O rozpoczęciu robót w pobliżu sieci gazowej powiadomić z 14-dniowym wyprzedzeniem. Gajewski Bogusław

3	Przychodzień Paweł ARMSA ZUD	Paweł Przychodzień 2025-04-09 14:29:28	brak uwag
4	Wikło Robert Gmina Stara Biała ZUD	Robert Wikło 2025-04-09 14:55:35	brak uwag
5	Paweł Zombirt Przedstawiciel ORLEN ZUD	Paweł Zombirt 2025-04-10 06:35:11	brak uwag
6	Łakomy Marek ZUD PETROTEL	Marek Łakomy 2025-04-10 11:21:42	brak uwag
7	Jędrzejczak Marta Multimedia ZUD	Marta Jędrzejczak 2025-04-10 12:21:59	brak uwag
8	Piotr Gutkowski Przedstawiciel Energa Oświetlenia ZUD	Piotr Gutkowski 2025-04-10 12:32:18	brak uwag
9	Jaworski Marcin ENERGA-OPERATOR ZUD	Marcin Jaworski 2025-04-10 14:35:20	brak uwag
10	Dziubała Monika Muszyński Tomasz	Monika Dziubała 2025-04-11 07:30:44	brak uwag
11	Mirecki Łukasz Gospodarka Komunalna "Stara Biała"Sp. z o.o. ZUD	Łukasz Mirecki 2025-04-11 08:23:46	brak uwag
12	Kwiatkowski Konrad PERN ZUD	Konrad Kwiatkowski 2025-04-11 14:49:47	brak uwag

13	Nowak Alan Przedstawiciel EXATEL S.A. ZUD	Alan Nowak 2025-04-11 15:06:30	brak uwag
14	Malinowski Damian Przedstawiciel ZDP ZUD	Damian Malinowski 2025-04-14 11:05:32	brak uwag

PRZEWODNICZĄCY NARADY KOORDYNACYJNEJ

Z uwagi na to, że znaki geodezyjne podlegają ochronie, wszelkie prace terenowe w otoczeniu tych znaków należy wykonywać ze szczególną ostrożnością, a w przypadku uszkodzenia, zniszczenia lub przemieszczenia podlegają one wznowieniu na koszt inwestora (art. 11 ust.1, art. 15 ust. 1, art. 48 ust. 1 pkt 3 ustawy Prawo geodezyjne i kartograficzne)

Podmioty wezwane na naradę, których przedstawiciele nie uczestniczyli w niej

- 1 Powiatowy Inspektor Nadzoru Budowlanego
- 2 Nadzór Wodny w Płocku
- 3 Orange Polska S.A.
- 4 Generalna Dyrekcja Dróg Publicznych Oddział w Warszawie, Rejon w Płocku
- 5 GAZ-SYSTEM
- 6 NETIA S.A.

Mapa do celów projektowych			
Skala mapy		1:500	
Położenie obszaru opracowania		Ludwikowo dz. 22/27	
Nazwa gminy		Stara Biela	
Obręb ewidencyjny		identyfikator	1419/13_2.0015
		nazwa	LUDWIKOWO
Nazwa wykonawcy prac geodezyjnych		GEOINVEST Bielski Michał	
Identyfikator zgłoszenia prac geodezyjnych		GGN-III.6640.5211.2024	
Oznaczenie układu		2000 strefa 7	
		wysokościowego	PL-EVRF2007-NH (Amsterdam)
Określenie obszaru, który był przedmiotem aktualizacji		oznaczono linią przerywaną	
Imię i nazwisko oraz numer uprawnień zawodowych kierownika prac geodezyjnych		Geodeta Uprawniony Edyta Bielska nr uprawnień 14247	
Data oraz imię i nazwisko osoby, która opracowała mapę		23.11.2024 Geodeta Uprawniony Edyta Bielska nr uprawnień 14247	

Szkic orientacyjny 1:25000



☐ proj. złącze kablowo-pomiarowe
☐ proj. kabel nn 0,4kV
☐ proj. rura ochronowa

AUDIEN Sp. z o.o.
ul. Leborska 3B, 80-386 Gdańsk
T: 791 379 929 ● biuro@audien.pl

Temat	Budowa sieci kablowej elektroenergetycznej na ulicy Wraz ze zbudowaniem podziemnego przejścia dla pieszych w gminie Stara Dąbowa - miejscowości Ludwików, ul. Szmaragdowa,	PJ 0029 / 25 OBI / 71 / 2500017 P / 24 / 80706 B / 24 / 08481
Adres	Ludwików, ul. Szmaragdowa, opis: 105-106, 107, 108, 109, 110, 111, 112, 113, 114, 115, 116, 117, 118, 119, 120, 121, 122, 123, 124, 125, 126, 127, 128, 129, 130, 131, 132, 133, 134, 135, 136, 137, 138, 139, 140, 141, 142, 143, 144, 145, 146, 147, 148, 149, 150, 151, 152, 153, 154, 155, 156, 157, 158, 159, 160, 161, 162, 163, 164, 165, 166, 167, 168, 169, 170, 171, 172, 173, 174, 175, 176, 177, 178, 179, 180, 181, 182, 183, 184, 185, 186, 187, 188, 189, 190, 191, 192, 193, 194, 195, 196, 197, 198, 199, 200, 201, 202, 203, 204, 205, 206, 207, 208, 209, 210, 211, 212, 213, 214, 215, 216, 217, 218, 219, 220, 221, 222, 223, 224, 225, 226, 227, 228, 229, 230, 231, 232, 233, 234, 235, 236, 237, 238, 239, 240, 241, 242, 243, 244, 245, 246, 247, 248, 249, 250, 251, 252, 253, 254, 255, 256, 257, 258, 259, 260, 261, 262, 263, 264, 265, 266, 267, 268, 269, 270, 271, 272, 273, 274, 275, 276, 277, 278, 279, 280, 281, 282, 283, 284, 285, 286, 287, 288, 289, 290, 291, 292, 293, 294, 295, 296, 297, 298, 299, 300, 301, 302, 303, 304, 305, 306, 307, 308, 309, 310, 311, 312, 313, 314, 315, 316, 317, 318, 319, 320, 321, 322, 323, 324, 325, 326, 327, 328, 329, 330, 331, 332, 333, 334, 335, 336, 337, 338, 339, 340, 341, 342, 343, 344, 345, 346, 347, 348, 349, 350, 351, 352, 353, 354, 355, 356, 357, 358, 359, 360, 361, 362, 363, 364, 365, 366, 367, 368, 369, 370, 371, 372, 373, 374, 375, 376, 377, 378, 379, 380, 381, 382, 383, 384, 385, 386, 387, 388, 389, 390, 391, 392, 393, 394, 395, 396, 397, 398, 399, 400, 401, 402, 403, 404, 405, 406, 407, 408, 409, 410, 411, 412, 413, 414, 415, 416, 417, 418, 419, 420, 421, 422, 423, 424, 425, 426, 427, 428, 429, 430, 431, 432, 433, 434, 435, 436, 437, 438, 439, 440, 441, 442, 443, 444, 445, 446, 447, 448, 449, 450, 451, 452, 453, 454, 455, 456, 457, 458, 459, 460, 461, 462, 463, 464, 465, 466, 467, 468, 469, 470, 471, 472, 473, 474, 475, 476, 477, 478, 479, 480, 481, 482, 483, 484, 485, 486, 487, 488, 489, 490, 491, 492, 493, 494, 495, 496, 497, 498, 499, 500, 501, 502, 503, 504, 505, 506, 507, 508, 509, 510, 511, 512, 513, 514, 515, 516, 517, 518, 519, 520, 521, 522, 523, 524, 525, 526, 527, 528, 529, 530, 531, 532, 533, 534, 535, 536, 537, 538, 539, 540, 541, 542, 543, 544, 545, 546, 547, 548, 549, 550, 551, 552, 553, 554, 555, 556, 557, 558, 559, 560, 561, 562, 563, 564, 565, 566, 567, 568, 569, 570, 571, 572, 573, 574, 575, 576, 577, 578, 579, 580, 581, 582, 583, 584, 585, 586, 587, 588, 589, 590, 591, 592, 593, 594, 595, 596, 597, 598, 599, 600, 601, 602, 603, 604, 605, 606, 607, 608, 609, 610, 611, 612, 613, 614, 615, 616, 617, 618, 619, 620, 621, 622, 623, 624, 625, 626, 627, 628, 629, 630, 631, 632, 633, 634, 635, 636, 637, 638, 639, 640, 641, 642, 643, 644, 645, 646, 647, 648, 649, 650, 651, 652, 653, 654, 655, 656, 657, 658, 659, 660, 661, 662, 663, 664, 665, 666, 667, 668, 669, 670, 671, 672, 673, 674, 675, 676, 677, 678, 679, 680, 681, 682, 683, 684, 685, 686, 687, 688, 689, 690, 691, 692, 693, 694, 695, 696, 697, 698, 699, 700, 701, 702, 703, 704, 705, 706, 707, 708, 709, 710, 711, 712, 713, 714, 715, 716, 717, 718, 719, 720, 721, 722, 723, 724, 725, 726, 727, 728, 729, 730, 731, 732, 733, 734, 735, 736, 737, 738, 739, 740, 741, 742, 743, 744, 745, 746, 747, 748, 749, 750, 751, 752, 753, 754, 755, 756, 757, 758, 759, 760, 761, 762, 763, 764, 765, 766, 767, 768, 769, 770, 771, 772, 773, 774, 775, 776, 777, 778, 779, 780, 781, 782, 783, 784, 785, 786, 787, 788, 789, 790, 791, 792, 793, 794, 795, 796, 797, 798, 799, 800, 801, 802, 803, 804, 805, 806, 807, 808, 809, 810, 811, 812, 813, 814, 815, 816, 817, 818, 819, 820, 821, 822, 823, 824, 825, 826, 827, 828, 829, 830, 831, 832, 833, 834, 835, 836, 837, 838, 839, 840, 841, 842, 843, 844, 845, 846, 847, 848, 849, 850, 851, 852, 853, 854, 855, 856, 857, 858, 859, 860, 861, 862, 863, 864, 865, 866, 867, 868, 869, 870, 871, 872, 873, 874, 875, 876, 877, 878, 879, 880, 881, 882, 883, 884, 885, 886, 887, 888, 889, 890	
Inwestor	ENERGIA - OPERATOR S.A. ul. Taryfnyk Polskiej 139 01-251 Łódź	kwiecień 2025 1:500
Nazwa rysunku	Projekt zagospodarowania terenu	Elektryczna
Projektant	mgr inż. Wojciech Janasz ul. PIAZZY 1033/PBE/ZI	oryginalny A3 format arkusza
Asystent	mgr inż. Kamili Cholewiński	nr rysunku E-01

Szarepta Plocki
Niewypa dołączająca była przedstawicielką
narady koordynacyjnej. Młoda odbyła się
za pomocą środków komunikacji elektronicznej

Data narady: 2023-04-17
Znak sprawy: OGN-IJ 0030 / 53 2023
Uwagi i zastrzeżenia zostały zaakceptowane w protokole
z narady koordynacyjnej
Przewodniczący narady: Łukasz Migalski

Niniejszym oświadczam, że dokumentacja powstała w wyniku wykonania prac geodezyjnych zgłoszonych pod nr GGN-III.6640.521.1.2024 do Starosty Płockiego przez wykonawcę GEOINVEST Bielski Michał, kierownik prac geodezyjnych Edyta Bielska uprawnienia nr 14247, uzyskała pozytywny wynik weryfikacji zawarty w protokole nr GGN-III.6640.521.1.2024.1 z dnia 04.12.2024. Jestem świadomy odpowiedzialności karniej za złożenie fałszywego oświadczenia.

GEONVEST *Bielski Michal*
ul. Zgliczyńskiego 4/1 m. 16, 09-400 Płock
NIP 774-313-20-18 REGON 369854383
tel. kom. +48 609 241 744

4.0. *Uzgodnienia branżowe*

Nie dotyczy.

UD.7230.1.8.2025

DECYZJA

Na podstawie art. 39 ust. 3, 3a ustawy z dnia 21 marca 1985 r. o drogach publicznych (Dz. U. z 2024 r. poz. 320 ze zm.) oraz art. 104 i art. 107 ustawy z dnia 14 czerwca 1960 r. Kodeks postępowania administracyjnego (Dz. U. z 2024 r. poz. 572)

po rozpatrzeniu wniosku *Pani Karoliny Rozumowskiej* reprezentującej firmę **AUDIEN Sp. z o. o. z siedzibą w Gdańsku, ul. Lęborska 3/B, 80-386 Gdańsk** działającej w imieniu i z upoważnienia Inwestora **Energa - Operator S. A. Oddział w Płocku, ul. Wyszogrodzka 106, 09-400 Płock** w sprawie umieszczenia w pasie drogowym drogi gminnej położonej na działkach nr ew. 22/14, 22/25 w miejscowości Ludwikowo, gm. Stara Biała urządzenia infrastruktury technicznej niezwiązanej z potrzebami zarządzania drogami lub potrzebami ruchu drogowego obejmującego budowę sieci kablowej elektroenergetycznej nn 0,4kV wraz ze złączami kablowo-pomiarowymi w rurze osłonowej na całej szerokości pasa drogowego w celu zasilenia w energię elektryczną działek nr ew. 22/26, 22/27 w miejscowości Ludwikowo, gm. Stara Biała

zezwalam

Wnioskodawcy na lokalizację urządzenia tj. budowę sieci kablowej elektroenergetycznej nn 0,4kV wraz ze złączami kablowo-pomiarowymi w rurze osłonowej na całej szerokości pasa drogowego w pasie drogowym drogi gminnej położonej na działkach nr ew. 22/14, 22/25 w miejscowości Ludwikowo, gm. Stara Biała w celu zasilenie w energię elektryczną działek nr ew. 22/26, 22/27 w miejscowości Ludwikowo, gm. Stara Biała

Ustala się następujące warunki lokalizacji:

- a) w przypadku wystąpienia kolizji urządzenia z prowadzonymi przez zarządcę drogi robotami, właściciel urządzenia zobowiązany jest do jego przebudowy na koszt własny i w terminie wyznaczonym przez zarządcę drogi,
- b) lokalizacja sieci kablowej elektroenergetycznej nn 0,4kV wraz ze złączami kablowo-pomiarowymi w rurze osłonowej na całej szerokości pasa drogowego winna być zgodna z lokalizacją przedstawioną na mapie do celów projektowych stanowiąca załącznik do niniejszej decyzji.

Uzasadnienie

Na podstawie art. 107 § 4 KPA odstępuje się od uzasadnienia decyzji, gdyż uwzględnia ona w całości żądanie strony.

Pouczenie

Zgodnie z art. 39 ust. 3a, ust. 4 i ust. 5 ustawy o drogach publicznych:

- 1) inwestor przed rozpoczęciem robót budowlanych, jest zobowiązany do:

- a) uzyskania pozwolenia na budowę lub zgłoszenia budowy albo wykonywanie robót budowlanych;
 - b) uzyskania zezwolenia zarządcy drogi na zajęcie pasa drogowego, dotyczącego prowadzenia robót w pasie drogowym lub na umieszczenie w nim obiektu lub urządzenia;
- 2) Utrzymanie obiektu i urządzenia należy do jego posiadacza.
 - 3) Jeżeli budowa, przebudowa lub remont drogi wymaga przełożenia urządzenia lub obiektu koszt tego przełożenia ponosi jego właściciel.

Zgodnie z art. 40 ustawy o drogach publicznych prace w pasie drogowym mogą być realizowane po uprzednim uzyskaniu decyzji zezwalającej na zajęcie pasa drogowego, o którą należy wystąpić do właściciela drogi z jednomiesięcznym wyprzedzeniem, przed terminem planowanego zajęcia pasa drogowego. Za prowadzenie robót budowlanych w pasie drogowym oraz za umieszczenie obiektów budowlanych lub urządzeń nie związanych z funkcjonowaniem drogi zostanie naliczona opłata.

Szczegółowe warunki określające wykonanie prac w pasie drogowym i związane z tym opłaty zostaną określone w decyzji zezwalającej na zajęcie pasa drogowego.

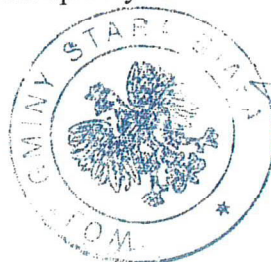
Od niniejszej decyzji służy stronom odwołanie do Samorządowego Kolegium Odwoławczego w Płocku za pośrednictwem tutejszego organu w terminie 14 dni od dnia doręczenia decyzji.

W trakcie biegu terminu do wniesienia odwołania strona może zrzec się prawa do wniesienia odwołania wobec organu administracji publicznej, który wydał decyzję. Z dniem doręczenia organowi administracji publicznej oświadczenia o zrzeczeniu się prawa do wniesienia odwołania przez ostatnią ze stron postępowania, decyzja staje się ostateczna i prawomocna, co oznacza, iż decyzja podlega natychmiastowemu wykonaniu i brak jest możliwości zaskarżenia decyzji do Wojewódzkiego Sądu Administracyjnego. Nie jest możliwe skuteczne cofnięcie oświadczenia o zrzeczeniu się prawa do wniesienia odwołania.

Jeżeli niniejsza decyzja została wydana z naruszeniem przepisów postępowania, a konieczny do wyjaśnienia zakres sprawy ma istotny wpływ na jej rozstrzygnięcie, na zgodny wniosek wszystkich stron zawarty w odwołaniu, organ odwoławczy przeprowadza postępowanie wyjaśniające w zakresie niezbędnym do rozstrzygnięcia sprawy. Organ odwoławczy przeprowadza postępowanie wyjaśniające także wówczas, gdy jedna ze stron zawarła w odwołaniu wniosek o przeprowadzenie przez organ odwoławczy postępowania wyjaśniającego w zakresie niezbędnym do rozstrzygnięcia sprawy, a pozostałe strony wyraziły na to zgodę w terminie 14 dni od dnia doręczenia im zawiadomienia o wniesieniu odwołania, zawierającego wniosek o przeprowadzenie przez organ odwoławczy postępowania wyjaśniającego w zakresie niezbędnym do rozstrzygnięcia sprawy.

Otrzymują:

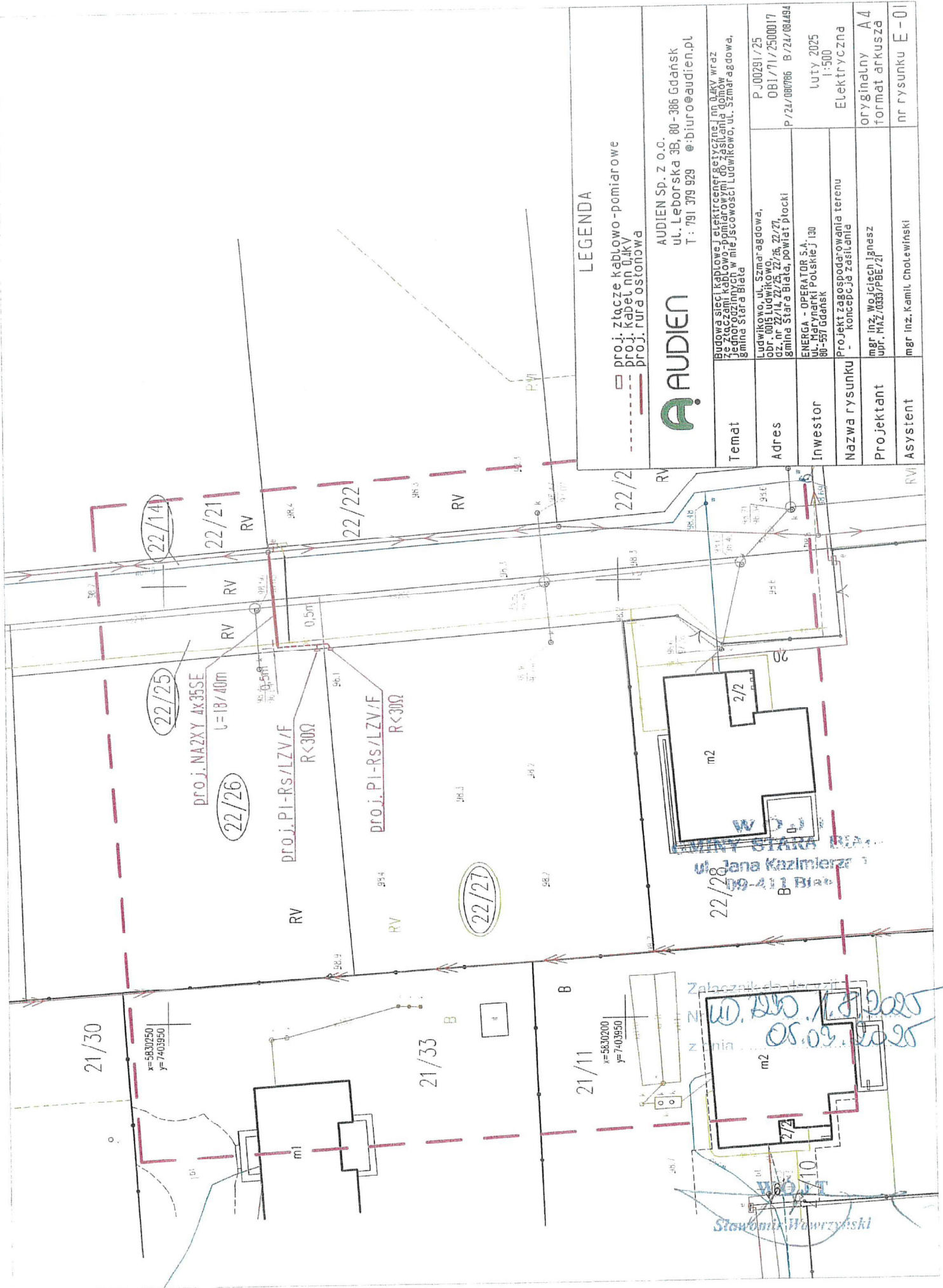
1. AUDIEN Sp. z o. o.
ul. Kwiatowa 14/8
82-300 Elbląg
2. a/a



WÓJT
Sławomir Wawrzyniński

Decyzja stała się ostateczna
w dniu 18.06.2017
Białą, dnia 18.06.2017

WÓJT
Sławomir Wawrzyniński



6.0.

Decyzja Nr 5/2025

o ustaleniu lokalizacji inwestycji celu publicznego

Na podstawie art. 104 oraz 107 z uwzględnieniem art. 9, art. 10 i art. 11 ustawy z dnia 14 czerwca 1960 r. Kodeks postępowania administracyjnego (Dz. U. z 2024 r. poz. 572) oraz art. 4 ust. 2 pkt 1, art. 50 ust. 1 i art. 54 ustawy z dnia 27 marca 2003 r. o planowaniu i zagospodarowaniu przestrzennym (Dz. U. z 2024 r. poz. 1130 z późn. zm.), a także rozporządzenia Ministra Infrastruktury z dnia 26 sierpnia 2003 r. w sprawie oznaczeń i nazewnictwa stosowanych w decyzji o ustaleniu lokalizacji inwestycji celu publicznego oraz w decyzji o warunkach zabudowy (Dz. U. z 2003 r. Nr 164, poz. 1589),

po rozpatrzeniu wniosku z dnia 28 marca 2025 roku,

ENERGA-OPERATORA S.A., z siedzibą przy ul. Marynarki Polskiej 130, 80-557 Warszawa, z pełnomocnictwa której działa Pani Karolina Rozumowska, reprezentująca firmę AUDIEN Sp. z o.o., z siedzibą przy ul. Lęborskiej 3/B, 80-386 Gdańsk, w sprawie wydania decyzji o ustalenie lokalizacji inwestycji celu publicznego pod nazwą: budowa sieci kablowej elektroenergetycznej nn 0,4kV wraz ze złączami kablowo-pomiarowymi, przewidzianej do realizacji na działkach o numerach ewidencyjnych: 22/14, 22/25, 22/27, 22/26, obręb Ludwikowo, gmina Stara Biała, powiat płocki, województwo mazowieckie,

ustalam

wymagania dotyczące zabudowy i zagospodarowania terenu

dla inwestycji celu publicznego o znaczeniu gminnym p.n.:

budowa sieci kablowej elektroenergetycznej nn 0,4kV wraz ze złączami kablowo-pomiarowymi, przewidzianej do realizacji na działkach o numerach ewidencyjnych: 22/14, 22/25, 22/27, 22/26, obręb Ludwikowo, gmina Stara Biała, powiat płocki, województwo mazowieckie,

na rzecz:

ENERGA-OPERATORA S.A., z siedzibą przy ul. Marynarki Polskiej 130, 80-557 Warszawa, z pełnomocnictwa której działa Pani Karolina Rozumowska, reprezentująca firmę AUDIEN Sp. z o.o., z siedzibą przy ul. Lęborskiej 3/B, 80-386 Gdańsk.

Po przeprowadzeniu przez tutejszy organ administracji publicznej, zgodnie z art. 53 ust. 3 pkt 1 i pkt 2 ustawy o planowaniu i zagospodarowaniu przestrzennym analizy warunków i zasad zagospodarowania terenu oraz jego zabudowy, wynikających z przepisów odrębnych oraz stanu faktycznego i prawnego terenu, na którym przewiduje się realizację inwestycji, określając te wymagania w następujący sposób:

1. Ustalenia dotyczące rodzaju zabudowy

1.1. rodzaj zabudowy: obiekty infrastruktury technicznej - urządzenia infrastruktury technicznej, o których mowa w art. 143 ust. 2 ustawy z dnia 21 sierpnia 1997 r. o gospodarce nieruchomościami (Dz. U. z 2024 r., poz. 1145 z późn. zm.).

2. Ustalenia dotyczące funkcji zabudowy i zagospodarowania terenu

Na obszarze terenu wskazanego we wniosku ustala się:

2.1. budowę sieci kablowej elektroenergetycznej nn 0,4kV wraz ze złączami kablowo-pomiarowymi.

3. Ustalenia dotyczące warunków i wymagań kształtowania ładunku przestrzennego

3.1. dla budowy obiektu liniowego i urządzeń infrastruktury technicznej nie ustala się parametrów i wskaźników kształtowania zabudowy.

4. Ustalenia dotyczące ochrony środowiska, przyrody i krajobrazu

4.1. inwestycja na etapie przygotowania i realizacji winna być prowadzona z zachowaniem przepisów ustawy z dnia 27 kwietnia 2001 r. Prawo ochrony środowiska (Dz. U. z 2024 r. poz. 54 z późn. zm.),

4.2. przedmiotowy teren nie jest objęty formą ochrony przyrody w myśl ustawy z dnia 16 kwietnia 2004 r. o ochronie przyrody (Dz. U. z 2024 r., poz. 1478 z późn. zm.),

4.3. odpady powstałe podczas prac budowlanych należy przekazać firmie posiadającej uregulowany stan prawny w zakresie gospodarki odpadowej lub zagospodarować na zasadach określonych w rozporządzeniu Ministra Środowiska z dnia 10 listopada 2015 r. w sprawie listy rodzajów odpadów, które osoby fizyczne lub jednostki organizacyjne niebędące przedsiębiorcami mogą poddawać odzyskowi na potrzeby własne, oraz dopuszczalnych metod ich odzysku (Dz. U. z 2016 r., poz. 93),

4.4. zasięg źródła hałasu ograniczyć do terenu działki lub terenu, na którym zlokalizowany jest obiekt budowlany,

4.5. w trakcie eksploatacji obiektu budowlanego właściciel lub zarządca są obowiązani do stosowania paliw, surowców i materiałów eksploatacyjnych zapewniających ograniczenie ich negatywnego oddziaływania na środowisko oraz podejmowania odpowiednich działań w przypadku powstania zakłóceń w procesach technologicznych i operacjach technicznych w celu ograniczenia ich skutków dla środowiska,

4.6. gospodarowanie odpadami komunalnymi zgodnie z ustawą z dnia 13 września 1996 r. o utrzymaniu czystości i porządku w gminach (Dz. U. z 2024 r., poz. 399 z późn. zm.).

5. Ustalenia dotyczące ochrony dziedzictwa kulturowego i zabytków oraz dóbr kultury współczesnej

5.1. Gmina Stara Biała nie prowadzi spisu dóbr kultury współczesnej,

5.2. zamierzenie budowlane nie podlega ochronie na mocy ustawy z dnia 23 lipca 2003 r. o ochronie zabytków i opiece nad zabytkami (Dz. U. z 2024 r., poz. 1292).

6. Ustalenia dotyczące obsługi w zakresie komunikacji i infrastruktury technicznej

6.1. zachować warunki budowy sieci nr B/24/084494 z dnia 5 grudnia 2024 roku oraz warunki przyłączenia nr P/24/080786 z dnia 5 grudnia 2024 roku wydane przez przedsiębiorstwo ENERGA-OPERATOR SA.

7. Ustalenia dotyczące ochrony interesów osób trzecich

7.1. obiekt budowlany oraz związane z nim urządzenia budowlane należy, biorąc pod uwagę przewidywany okres użytkowania, projektować i budować w sposób określony w przepisach, w tym techniczno-budowlanych oraz zgodnie z zasadami wiedzy technicznej i obowiązками nałożonymi przepisami ustawy z dnia 7 lipca 1994 r. Prawo budowlane (Dz. U. z 2025 r. poz. 418), a w szczególności zapewniając:

- odpowiednie warunki higieniczne i zdrowotne oraz ochrony środowiska,
- ochronę przed hałasem i drganiami,
- poszanowanie, występujących w obszarze oddziaływania obiektu, uzasadnionych interesów osób trzecich, w tym, zapewnienie dostępu do drogi publicznej,

7.2. zamierzenie budowlane:

- nie może pozbawić dostępu do drogi publicznej użytkowników istniejących budynków oraz możliwości przejazdu pojazdów ratowniczych,
- nie może ograniczyć możliwości korzystania z wody, kanalizacji, energii elektrycznej oraz ze środków łączności, w trakcie przebudowy istniejącej infrastruktury podziemnej należy zapewnić rozwiązania zastępcze na czas trwania budowy,

7.3. użytkowanie obiektu budowlanego nie może skutkować uciążliwościami spowodowanymi przez hałas, wibracje, zakłócenia elektryczne i promieniowanie, w sposób zapewniający jak najlepszy stan środowiska poprzez utrzymanie poziomu hałasu, a także pól elektromagnetycznych, poniżej dopuszczalnego lub co najmniej na tym poziomie,

7.4. użytkowanie obiektu budowlanego nie może skutkować uciążliwościami spowodowanymi zanieczyszczeniem powietrza, wody i gleby, w sposób zapewniający jak najlepszy stan środowiska poprzez utrzymanie poziomu substancji w powietrzu poniżej dopuszczalnego lub co najmniej na tym poziomie,

7.5. ewentualne kolizje projektowanej inwestycji z uzbrojeniem terenu Inwestor rozwiąże w uzgodnieniu z właściwym zarządcą sieci,

7.6. w przypadku kolizji planowej inwestycji z urządzeniami melioracji wodnych należy przestrzegać zapisów ustawy z dnia 20 lipca 2017 r. Prawo wodne (Dz. U. z 2024 r., poz. 1087 z późn. zm.) oraz wykonać działania zapewniające ochronę urządzeń melioracyjnych przy realizacji inwestycji - w uzgodnieniu zakresu tych działań z Państwowym Gospodarstwem Wodnym Wody Polskie,

7.7. projekt budowlany nie może naruszać przepisów ustawy z dnia 21 marca 1985 r. o drogach publicznych (Dz. U. z 2024r. poz. 320 z późn. zm.) oraz rozporządzenia Ministra Infrastruktury z dnia 24 czerwca 2022 r. w sprawie przepisów techniczno-budowlanych dotyczących dróg publicznych (Dz. U. z 2022 r., poz. 1518),

7.8. zamierzenie budowlane winno być projektowane, budowane i użytkowane zgodnie z przepisami, w tym m.in.:

- ustawą z dnia 7 lipca 1994 r. Prawo budowlane (Dz. U. z 2025 r., poz. 418),
- rozporządzeniem Ministra Rozwoju z dnia 11 września 2020 r., w sprawie szczegółowego zakresu i formy projektu budowlanego (Dz. U. z 2020 r., poz. 1609 z późn. zm.),
- rozporządzeniem Ministra Infrastruktury z dnia 6 lutego 2003 roku w sprawie bezpieczeństwa i higieny pracy podczas wykonywania robót budowlanych (Dz. U. z 2003 r. Nr 47, poz. 401).

8. Ustalenia dotyczące granic i sposobów zagospodarowania terenów i obiektów podlegających ochronie ustalonych na podstawie odrębnych przepisów, w tym terenów górniczych, a także narażonych na niebezpieczeństwo powodzi oraz zagrożonych osuwaniem się mas ziemnych:

8.1. planowana inwestycja nie jest zlokalizowana w zasięgu obszarów szczególnego zagrożenia powodzią, o których mowa w art. 169 ust. 2 pkt 2 ustawy Prawo wodne (Dz. U. z 2024 r., poz. 1087 z późn. zm.), zgodnie z mapami zagrożenia powodziowego sporządzonymi przez Prezesa Krajowego Zarządu Gospodarki Wodnej,

8.2. inwestycja nie znajduje się na terenie narażonym na osuwanie się mas ziemnych, zgodnie z bazą danych SOPO - Systemu Osłony Przeciwośuwiskowej,

8.3. inwestycja nie znajduje się na terenie górniczym,

8.4. teren nie wymaga zgody na zmianę przeznaczenia gruntów rolnych i leśnych na cele nierolne i nieleśne wynikające z przepisów regulujących zasady ochrony gruntów rolnych i leśnych oraz rekultywacji i poprawiania wartości użytkowej gruntów, wynikających z przepisów ustawy z dnia 3 lutego 1995 r. o ochronie gruntów rolnych i leśnych (Dz. U. z 2024 r., poz. 82

URZĄD GMINY z późn. zm.), gdyż działki:

09-411 604, 01, 02a, 03, 04, 05, 06, 07, 08, 09, 10, 11, 12, 13, 14, 15, 16, 17, 18, 19, 20, 21, 22, 23, 24, 25, 26, 27, 28, 29, 30, 31, 32, 33, 34, 35, 36, 37, 38, 39, 40, 41, 42, 43, 44, 45, 46, 47, 48, 49, 50, 51, 52, 53, 54, 55, 56, 57, 58, 59, 60, 61, 62, 63, 64, 65, 66, 67, 68, 69, 70, 71, 72, 73, 74, 75, 76, 77, 78, 79, 80, 81, 82, 83, 84, 85, 86, 87, 88, 89, 90, 91, 92, 93, 94, 95, 96, 97, 98, 99, 100, 101, 102, 103, 104, 105, 106, 107, 108, 109, 110, 111, 112, 113, 114, 115, 116, 117, 118, 119, 120, 121, 122, 123, 124, 125, 126, 127, 128, 129, 130, 131, 132, 133, 134, 135, 136, 137, 138, 139, 140, 141, 142, 143, 144, 145, 146, 147, 148, 149, 150, 151, 152, 153, 154, 155, 156, 157, 158, 159, 160, 161, 162, 163, 164, 165, 166, 167, 168, 169, 170, 171, 172, 173, 174, 175, 176, 177, 178, 179, 180, 181, 182, 183, 184, 185, 186, 187, 188, 189, 190, 191, 192, 193, 194, 195, 196, 197, 198, 199, 200, 201, 202, 203, 204, 205, 206, 207, 208, 209, 210, 211, 212, 213, 214, 215, 216, 217, 218, 219, 220, 221, 222, 223, 224, 225, 226, 227, 228, 229, 230, 231, 232, 233, 234, 235, 236, 237, 238, 239, 240, 241, 242, 243, 244, 245, 246, 247, 248, 249, 250, 251, 252, 253, 254, 255, 256, 257, 258, 259, 260, 261, 262, 263, 264, 265, 266, 267, 268, 269, 270, 271, 272, 273, 274, 275, 276, 277, 278, 279, 280, 281, 282, 283, 284, 285, 286, 287, 288, 289, 290, 291, 292, 293, 294, 295, 296, 297, 298, 299, 300, 301, 302, 303, 304, 305, 306, 307, 308, 309, 310, 311, 312, 313, 314, 315, 316, 317, 318, 319, 320, 321, 322, 323, 324, 325, 326, 327, 328, 329, 330, 331, 332, 333, 334, 335, 336, 337, 338, 339, 340, 341, 342, 343, 344, 345, 346, 347, 348, 349, 350, 351, 352, 353, 354, 355, 356, 357, 358, 359, 360, 361, 362, 363, 364, 365, 366, 367, 368, 369, 370, 371, 372, 373, 374, 375, 376, 377, 378, 379, 380, 381, 382, 383, 384, 385, 386, 387, 388, 389, 390, 391, 392, 393, 394, 395, 396, 397, 398, 399, 400, 401, 402, 403, 404, 405, 406, 407, 408, 409, 410, 411, 412, 413, 414, 415, 416, 417, 418, 419, 420, 421, 422, 423, 424, 425, 426, 427, 428, 429, 430, 431, 432, 433, 434, 435, 436, 437, 438, 439, 440, 441, 442, 443, 444, 445, 446, 447, 448, 449, 450, 451, 452, 453, 454, 455, 456, 457, 458, 459, 460, 461, 462, 463, 464, 465, 466, 467, 468, 469, 470, 471, 472, 473, 474, 475, 476, 477, 478, 479, 480, 481, 482, 483, 484, 485, 486, 487, 488, 489, 490, 491, 492, 493, 494, 495, 496, 497, 498, 499, 500, 501, 502, 503, 504, 505, 506, 507, 508, 509, 510, 511, 512, 513, 514, 515, 516, 517, 518, 519, 520, 521, 522, 523, 524, 525, 526, 527, 528, 529, 530, 531, 532, 533, 534, 535, 536, 537, 538, 539, 540, 541, 542, 543, 544, 545, 546, 547, 548, 549, 550, 551, 552, 553, 554, 555, 556, 557, 558, 559, 560, 561, 562, 563, 564, 565, 566, 567, 568, 569, 570, 571, 572, 573, 574, 575, 576, 577, 578, 579, 580, 581, 582, 583, 584, 585, 586, 587, 588, 589, 590, 591, 592, 593, 594, 595, 596, 597, 598, 599, 600, 601, 602, 603, 604, 605, 606, 607, 608, 609, 610, 611, 612, 613, 614, 615, 616, 617, 618, 619, 620, 621, 622, 623, 624, 625, 626, 627, 628, 629, 630, 631, 632, 633, 634, 635, 636, 637, 638, 639, 640, 641, 642, 643, 644, 645, 646, 647, 648, 649, 650, 651, 652, 653, 654, 655, 656, 657, 658, 659, 660, 661, 662, 663, 664, 665, 666, 667, 668, 669, 670, 671, 672, 673, 674, 675, 676, 677, 678, 679, 680, 681, 682, 683, 684, 685, 686, 687, 688, 689, 690, 691, 692, 693, 694, 695, 696, 697, 698, 699, 700, 701, 702, 703, 704, 705, 706, 707, 708, 709, 710, 711, 712, 713, 714, 715, 716, 717, 718, 719, 720, 721, 722, 723, 724, 725, 726, 727, 728, 729, 730, 731, 732, 733, 734, 735, 736, 737, 738, 739, 740, 741, 742, 743, 744, 745, 746, 747, 748, 749, 750, 751, 752, 753, 754, 755, 756, 757, 758, 759, 760, 761, 762, 763, 764, 765, 766, 767, 768, 769, 770, 771, 772, 773, 774, 775, 776, 777, 778, 779, 780, 781, 782, 783, 784, 785, 786, 787, 788, 789, 790, 791, 792, 793, 794, 795, 796, 797, 798, 799, 800, 801, 802, 803, 804, 805, 806, 807, 808, 809, 810, 811, 812, 813, 814, 815, 816, 817, 818, 819, 820, 821, 822, 823, 824, 825, 826, 827, 828, 829, 830, 831, 832, 833, 834, 835, 836, 837, 838, 839, 840, 841, 842, 843, 844, 845, 846, 847, 848, 849, 850, 851, 852, 853, 854, 855, 856, 857, 858, 859, 860, 861, 862, 863, 864, 865, 866, 867, 868, 869, 870, 871, 872, 873, 874, 875, 876, 877, 878, 879, 880, 881, 882, 883, 884, 885, 886, 887, 888, 889, 890, 891, 892, 893, 894, 895, 896, 897, 898, 899, 900, 901, 902, 903, 904, 905, 906, 907, 908, 909, 910, 911, 912, 913, 914, 915, 916, 917, 918, 919, 920, 921, 922, 923, 924, 925, 926, 927, 928, 929, 930, 931, 932, 933, 934, 935, 936, 937, 938, 939, 940, 941, 942, 943, 944, 945, 946, 947, 948, 949, 950, 951, 952, 953, 954, 955, 956, 957, 958, 959, 960, 961, 962, 963, 964, 965, 966, 967, 968, 969, 970, 971, 972, 973, 974, 975, 976, 977, 978, 979, 980, 981, 982, 983, 984, 985, 986, 987, 988, 989, 990, 991, 992, 993, 994, 995, 996, 997, 998, 999, 1000, 1001, 1002, 1003, 1004, 1005, 1006, 1007, 1008, 1009, 1010, 1011, 1012, 1013, 1014, 1015, 1016, 1017, 1018, 1019, 1020, 1021, 1022, 1023, 1024, 1025, 1026, 1027, 1028, 1029, 1030, 1031, 1032, 1033, 1034, 1035, 1036, 1037, 1038, 1039, 1040, 1041, 1042, 1043, 1044, 1045, 1046, 1047, 1048, 1049, 1050, 1051, 1052, 1053, 1054, 1055, 1056, 1057, 1058, 1059, 1060, 1061, 1062, 1063, 1064, 1065, 1066, 1067, 1068, 1069, 1070, 1071, 1072, 1073, 1074, 1075, 1076, 1077, 1078, 1079, 1080, 1081, 1082, 1083, 1084, 1085, 1086, 1087, 1088, 1089, 1090, 1091, 1092, 1093, 1094, 1095, 1096, 1097, 1098, 1099, 1100, 1101, 1102, 1103, 1104, 1105, 1106, 1107, 1108, 1109, 1110, 1111, 1112, 1113, 1114, 1115, 1116, 1117, 1118, 1119, 1120, 1121, 1122, 1123, 1124, 1125, 1126, 1127, 1128, 1129, 1130, 1131, 1132, 1133, 1134, 1135, 1136, 1137, 1138, 1139, 1140, 1141, 1142, 1143, 1144, 1145, 1146, 1147, 1148, 1149, 1150, 1151, 1152, 1153, 1154, 1155, 1156, 1157, 1158, 1159, 1160, 1161, 1162, 1163, 1164, 1165, 1166, 1167, 1168, 1169, 1170, 1171, 1172, 1173, 1174, 1175, 1176, 1177, 1178, 1179, 1180, 1181, 1182, 1183, 1184, 1185, 1186, 1187, 1188, 1189, 1190, 1191, 1192, 1193, 1194, 1195, 1196, 1197, 1198, 1199, 1200, 1201, 1202, 1203, 1204, 1205, 1206, 1207, 1208, 1209, 1210, 1211, 1212, 1213, 1214, 1215, 1216, 1217, 1218, 1219, 1220, 1221, 1222, 1223, 1224, 1225, 1226, 1227, 1228, 1229, 1230, 1231, 1232, 1233, 1234, 1235, 1236, 1237, 1238, 1239, 1240, 1241, 1242, 1243, 1244, 1245, 1246, 1247, 1248, 1249, 1250, 1251, 1252, 1253, 1254, 1255, 1256, 1257, 1258, 1259, 1260, 1261, 1262, 1263, 1264, 1265, 1266, 1267, 1268, 1269, 1270, 1271, 1272, 1273, 1274, 1275, 1276, 1277, 1278, 1279, 1280, 1281, 1282, 1283, 1284, 1285, 1286, 1287, 1288, 1289, 1290, 1291, 1292, 1293, 1294, 1295, 1296, 1297, 1298, 1299, 1300, 1301, 1302, 1303, 1304, 1305, 1306, 1307, 1308, 1309, 1310, 1311, 1312, 1313, 1314, 1315, 1316, 1317, 1318, 1319, 1320, 1321, 1322, 1323, 1324, 1325, 1326, 1327, 1328, 1329, 1330, 1331, 1332, 1333, 1334, 1335, 1336, 1337, 1338, 1339, 1340, 1341, 1342, 1343, 1344, 1345, 1346, 1347, 1348, 1349, 1350, 1351, 1352, 1353, 1354, 1355, 1356, 1357, 1358, 1359, 1360, 1361, 1362, 1363, 1364, 1365, 1366, 1367, 1368, 1369, 1370, 1371, 1372, 1373, 1374, 1375, 1376, 1377, 1378, 1379, 1380, 1381, 1382, 1383, 1384, 1385, 1386, 1387, 1388, 1389, 1390, 1391, 1392, 1393, 1394, 1395, 1396, 1397, 1398, 1399, 1400, 1401, 1402, 1403, 1404, 1405, 1406, 1407, 1408, 1409, 1410, 1411, 1412, 1413, 1414, 1415, 1416, 1417, 1418, 1419, 1420, 1421, 1422, 1423, 1424, 1425, 1426, 1427, 1428, 1429, 1430, 1431, 1432, 1433, 1434, 1435, 1436, 1437, 1438, 1439, 1440, 1441, 1442, 1443, 1444, 1445, 1446, 1447, 1448, 1449, 1450, 1451, 1452, 1453, 1454, 1455, 1456, 1457, 1458, 1459, 1460, 1461, 1462, 1463, 1464, 1465, 1466, 1467, 1468, 1469, 1470, 1471, 1472, 1473, 1474, 1475, 1476, 1477, 1478, 1479, 1480, 1481, 1482, 1483, 1484, 1485, 1486, 1487, 1488, 1489, 1490, 1491, 1492, 1493, 1494, 1495, 1496, 1497, 1498, 1499, 1500, 1501, 1502, 1503, 1504, 1505, 1506, 1507, 1508, 1509, 1510, 1511, 1512, 1513, 1514, 1515, 1516, 1517, 1518, 1519, 1520, 1521, 1522, 1523, 1524, 1525, 1526, 1527, 1528, 1529, 1530, 1531, 1532, 1533, 1534, 1535, 1536, 1537, 1538, 1539, 1540, 1541, 1542, 1543, 1544, 1545, 1546, 1547, 1548, 1549, 1550, 1551, 1552, 1553, 1554, 1555, 1556, 1557, 1558, 1559, 1560, 1561, 1562, 1563, 1564, 1565, 1566, 1567, 1568, 1569, 1570, 1571, 1572, 1573, 1574, 1575, 1576, 1577, 1578, 1579, 1580, 1581, 1582, 1583, 1584, 1585, 1586, 1587, 1588, 1589, 1590, 1591, 1592, 1593, 1594, 1595, 1596, 1597, 1598, 1599, 1600, 1601, 1602, 1603, 1604, 1605, 1606, 1607, 1608, 1609, 1610, 1611, 1612, 1613, 1614, 1615, 1616, 1617, 1618, 1619, 1620, 1621, 1622, 1623, 1624, 1625, 1626, 1627, 1628, 1629, 1630, 1631, 1632, 1633, 1634, 1635, 1636, 1637, 1638, 1639, 1640, 1641, 1642, 1643, 1644, 1645, 1646, 1647, 1648, 1649, 1650, 1651, 1652, 1653, 1654, 1655, 1656, 1657, 1658, 1659, 1660, 1661, 1662, 1663, 1664, 1665, 1666, 1667, 1668, 1669, 1670, 1671, 1672, 1673, 1674, 1675, 1676, 1677, 1678, 1679, 1680, 1681, 1682, 1683, 1684, 1685, 1686, 1687, 1688, 1689, 1690, 1691, 1692, 1693, 1694, 1695, 1696, 1697, 1698, 1699, 1700, 1701, 1702, 1703, 1704, 1705, 1706, 1707, 1708, 1709, 1710, 1711, 1712, 1713, 1714, 1715, 1716, 1717, 1718, 1719, 1720, 1721, 1722, 1723, 1724, 1725, 1726, 1727, 1728, 1729, 1730, 1731, 1732, 1733, 1734, 1735, 1736, 1737, 1738, 1739, 1740, 1741, 1742, 1743, 1744, 1745, 1746, 1747, 1748, 1749, 1750, 1751, 1752, 1753, 1754, 1755, 1756, 1757, 1758, 1759, 1760, 1761, 1762, 1763, 1764, 1765, 1766, 1767, 1768, 1769, 1770, 1771, 1772, 1773, 1774, 1775, 1776, 1777, 1778, 1779, 1780, 1781, 1782, 1783, 1784, 1785, 1786, 1787, 1788, 1789, 1790, 1791, 1792, 1793, 1794, 1795, 1796, 1797, 1798, 1799, 1800, 1801, 1802, 1803, 1804, 1805, 1806, 1807, 1808, 1809, 1810, 1811, 1812, 1813, 1814, 1815, 1816, 1817, 1818, 1819, 1820, 1821, 1822, 1823, 1824, 1825, 1826, 1827, 1828, 1829, 1830, 1831, 1832

- a) w liniach rozgraniczających teren inwestycji w Planie Ogólnym Zagospodarowania Przestrzennego Gminy Stara Biała, który utracił swą ważność na podstawie art. 87 ust. 3 ustawy o planowaniu i zagospodarowaniu przestrzennym, zlokalizowane były na terenie: upraw rolnych,
- b) położone są na gruntach oznaczonych w katastrze nieruchomości symbolem: RV, RVI - grunty orne.

9. Linie rozgraniczające teren inwestycji:

- 9.1. zgodnie z art. 54 pkt 3) ustawy z dnia 27 marca 2003 r. o planowaniu i zagospodarowaniu przestrzennym linie rozgraniczające teren inwestycji, wyznaczone zostały na mapie w skali 1:500, stanowiącej załącznik Nr 1 do niniejszej decyzji, z zastrzeżeniem art. 52 ust. 2 pkt 1) ww. ustawy.

UZASADNIENIE

ENERGA-OPERATOR S.A., z siedzibą przy ul. Marynarki Polskiej 130, 80-557 Warszawa, z pełnomocnictwa której działa Pani Karolina Rozumowska, reprezentująca firmę AUDIEN Sp. z o.o., z siedzibą przy ul. Lęborskiej 3/B, 80-386 Gdańsk, w dniu 28 marca 2025 roku, zwróciła się o wydanie decyzji o ustaleniu lokalizacji inwestycji celu publicznego dla inwestycji p.n.: budowa sieci kablowej elektroenergetycznej nn 0,4kV wraz ze złączami kablowo-pomiarowymi, przewidzianej do realizacji na działkach o numerach ewidencyjnych: 22/14, 22/25, 22/27, 22/26, obręb Ludwikowo, gmina Stara Biała, powiat plocki, województwo mazowieckie.

Zgodnie z art. 53 ust. 1 ustawy z dnia 27 marca 2003 roku o planowaniu i zagospodarowaniu przestrzennym o wszczęciu postępowania w sprawie wydania decyzji o ustaleniu lokalizacji inwestycji celu publicznego, o wydanych w jego toku postanowieniach oraz o decyzji kończącej to postępowanie strony zawiadamia się w drodze udostępnienia zawiadomienia w Biuletynie Informacji Publicznej na stronie podmiotowej urzędu obsługującego organ prowadzący postępowanie, w sposób zwyczajowo przyjęty w danej miejscowości, z wyłączeniem inwestycji lokalizowanych na terenach zamkniętych ustalonych przez Ministra Obrony Narodowej decyzją, o której mowa w art. 4 ust. 2a ustawy z dnia 17 maja 1989 r. - Prawo geodezyjne i kartograficzne. Inwestora oraz właścicieli i użytkowników wieczystych nieruchomości, na których będą lokalizowane inwestycje celu publicznego, zawiadamia się w sposób, o którym mowa w art. 39 Kodeksu postępowania administracyjnego. W dniu 2 kwietnia 2025 roku Wójt Gminy Stara Biała zawiadomił strony postępowania. Pozostałe strony zawiadomił w drodze obwieszczenia zamieszczonego na stronie internetowej i na tablicach ogłoszeń Urzędu Gminy Stara Biała i sołtysa wsi Ludwikowo. W trakcie prowadzonego postępowania nie zgłoszono uwag, żądań i innych wniosków.

Inwestycja celu publicznego jest lokalizowana, w przypadku braku planu miejscowego, w drodze decyzji o ustaleniu lokalizacji inwestycji celu publicznego, zgodnie z art. 50 ustawy o planowaniu i zagospodarowaniu przestrzennym, poprzedzone analizą właściwego organu, na podstawie art. 53 ust. 3, warunków i zasad zagospodarowania terenu oraz jego zabudowy, wynikających z przepisów odrębnych, a także stanu faktycznego i prawnego terenu, na którym przewiduje się realizację inwestycji, z uwzględnieniem przepisów rozporządzenia Ministra Infrastruktury z dnia 26 sierpnia 2003 r. w sprawie oznaczeń i nazewnictwa stosowanych w decyzji o ustaleniu lokalizacji inwestycji celu publicznego oraz w decyzji o warunkach zabudowy (Dz. U. z 2003 r. Nr 164, poz. 1589).

W myśl art. 2 pkt 5 ustawy z dnia 27 marca 2003 r. o planowaniu i zagospodarowaniu przestrzennym przez inwestycję celu publicznego należy rozumieć działania o znaczeniu lokalnym (gminnym) i ponadlokalnym (powiatowym, wojewódzkim i krajowym), a także krajowym (obejmującym również inwestycje międzynarodowe i ponadregionalne), bez względu na status podmiotu podejmującego te działania oraz źródła ich finansowania, stanowiące realizację celów o których mowa w art. 6 ustawy z dnia 21 sierpnia 1997 r. o gospodarce nieruchomościami (Dz. U. z 2024 r., poz. 1145 z późn. zm.). Stosowanie do art. 6, pkt 2) ww. ustawy, celem publicznym jest budowa i utrzymywanie ciągów drenażowych, przewodów i urządzeń służących do przesyłania płynów, pary, gazów i energii elektrycznej, a także innych obiektów i urządzeń niezbędnych do korzystania z tych przewodów i urządzeń.

Na podstawie ustaleń nieobowiązujących Planów Ogólnych Zagospodarowania Przestrzennego Gminy Stara Biała teren objęty liniami rozgraniczającymi teren inwestycji nie był przeznaczony na realizację inwestycji celu publicznego stanowiącego zadanie rządowe lub samorządowe w rozumieniu art. 53 ust. 4 pkt 10a ustawy o planowaniu i zagospodarowaniu przestrzennym.

Po dokonaniu analizy warunków i zasad zagospodarowania terenu oraz jego zabudowy wynikających z przepisów odrębnych oraz analizie stanu faktycznego i prawnego, a także po uzgodnieniu decyzji o warunkach zabudowy i zagospodarowania terenu z właściwym organem, którym jest:

1. właściwy organ Państwowej Inspekcji Sanitarnej, pod względem wymagań higienicznych i zdrowotnych, na podstawie art. 53 ust. 4 pkt 2a) ustawy o planowaniu i zagospodarowaniu przestrzennym - *postanowienie uzgadniające z dnia 10 kwietnia 2025 r., znak sprawy: ZNS.9022.3.330.2025.MW,*

2. Starosta Płocki, w odniesieniu do gruntów wykorzystywanych na cele rolne, na podstawie art. 53 ust. 4 pkt 6 ustawy o planowaniu i zagospodarowaniu przestrzennym - *(niezajęcie stanowiska przez organ uzgadniający w ustawowo przewidzianym terminie - uzgodnienie uważa się za dokonane)*,
3. Państwowe Gospodarstwo Wodne Wody Polskie Zarząd Zlewni Włocławek, w odniesieniu do melioracji wodnych, na podstawie art. 53 ust. 4 pkt 6 ustawy o planowaniu i zagospodarowaniu przestrzennym - *(niezajęcie stanowiska przez organ uzgadniający w ustawowo przewidzianym terminie - uzgodnienie uważa się za dokonane)*,
4. zarządca drogi, w odniesieniu do obszarów przyległych do pasa drogowego, na podstawie art. 53 ust. 4 pkt 9 ustawy o planowaniu i zagospodarowaniu przestrzennym - *(niezajęcie stanowiska przez organ uzgadniający w ustawowo przewidzianym terminie - uzgodnienie uważa się za dokonane)*,

a także uwzględnieniu uwag, zastrzeżeń i opinii właściwych organów i stron postępowania, ustalono, że wniosek spełnia wymogi do wydania decyzji w przedmiocie ustalenia lokalizacji inwestycji celu publicznego dla przedmiotowej inwestycji.

W myśl art. 56 ustawy z dnia 27 marca 2003 r. o planowaniu i zagospodarowaniu przestrzennym nie można odmówić ustalenia lokalizacji inwestycji celu publicznego, jeżeli zamierzenie inwestycyjne jest zgodne z przepisami odrębnymi. Przepis art. 1 ust. 2 ww. ustawy nie może stanowić wyłącznej podstawy odmowy lokalizacji inwestycji celu publicznego.

Zgodnie z powyższymi ustaleniami okoliczności faktycznych i prawnych, nie można odmówić ustalenia warunków zabudowy i zagospodarowania terenu, w związku z tym, orzeczono, jak w sentencji.

POUCZENIE

1. Roboty budowlane można rozpocząć jedynie na podstawie decyzji o pozwoleniu na budowę, z zastrzeżeniem art. 29–31 ustawy z dnia 7 lipca 1994 r. Prawo budowlane (Dz. U. z 2025 r., poz. 418).
2. Niniejsza decyzja wiąże organ wydający decyzję o pozwoleniu na budowę.
3. Organ, który wydał decyzję o warunkach zabudowy albo decyzję o ustaleniu lokalizacji celu publicznego, stwierdza jej wygaśnięcie, jeżeli:
 - 1) inny wnioskodawca uzyskał pozwolenie na budowę,
 - 2) nie wniesiono sprzeciwu wobec zgłoszenia budowy dokonanego przez innego wnioskodawcę,
 - 3) inny wnioskodawca zgłosił budowę, o której mowa w art. 29 ust. 1 pkt 1a ustawy z dnia 7 lipca 1994 r. - Prawo budowlane,
 - 4) dla tego terenu uchwalono plan miejscowy, którego ustalenia są inne niż w wydanej decyzji, przy czym przepisu nie stosuje się, jeżeli została wydana ostateczna decyzja o pozwoleniu na budowę, upłynął termin na wniesienie sprzeciwu wobec zgłoszenia budowy lub wnioskodawca zgłosił budowę, o której mowa w art. 29 ust. 1 pkt 1a ustawy z dnia 7 lipca 1994 r. - Prawo budowlane.
4. Nie stwierdza się nieważności decyzji o ustaleniu lokalizacji inwestycji celu publicznego, jeżeli od dnia jej doręczenia lub ogłoszenia upłynęło 12 miesięcy. Art. 158 § 2 Kodeksu postępowania administracyjnego stosuje się odpowiednio.
5. Nie uchyla się decyzji o ustaleniu lokalizacji inwestycji celu publicznego w przypadku wznowienia postępowania na podstawie art. 145 § 1 pkt 4 Kodeksu postępowania administracyjnego, jeżeli upłynęło 12 miesięcy od dnia jej doręczenia lub ogłoszenia.
6. Od decyzji wydanej w pierwszej instancji przysługuje stronom prawo wniesienia odwołania do Samorządowego Kolegium Odwoławczego w Płocku za pośrednictwem Wójta Gminy Stara Biała w terminie czternastu dni od dnia jej doręczenia.
7. Odwołanie od decyzji o ustaleniu lokalizacji inwestycji celu publicznego powinno zawierać zarzuty odnoszące się do decyzji, określać istotę i zakres żądania będącego przedmiotem odwołania oraz wskazywać dowody uzasadniające to żądanie.
8. W trakcie biegu terminu do wniesienia odwołania strona może zrzec się prawa do wniesienia odwołania wobec organu administracji publicznej, który wydał decyzję. Z dniem doręczenia organowi administracji publicznej oświadczenia o zrzeczeniu się prawa do wniesienia odwołania przez ostatnią ze stron postępowania, decyzja staje się ostateczna i prawomocna, co oznacza, iż decyzja podlega wykonaniu i brak jest możliwości zaskarżenia decyzji do Wojewódzkiego Sądu Administracyjnego.
9. Jeżeli decyzja została wydana z naruszeniem przepisów postępowania, a konieczny do wyjaśnienia zakres sprawy ma istotny wpływ na jej rozstrzygnięcie, na zgodny wniosek wszystkich stron zawarty w odwołaniu, organ odwoławczy przeprowadza postępowanie wyjaśniające w zakresie niezbędnym do rozstrzygnięcia sprawy. Jeżeli przyczyni się to do przyspieszenia postępowania, organ odwoławczy może zlecić przeprowadzenie określonych czynności postępowania wyjaśniającego organowi, który wydał decyzję.
10. Organ odwoławczy przeprowadza postępowanie wyjaśniające także wówczas, gdy jedna ze stron zawarła w odwołaniu wniosek o przeprowadzenie przez organ odwoławczy postępowania wyjaśniającego w zakresie niezbędnym do rozstrzygnięcia sprawy, a pozostałe strony wyraziły na to zgodę w terminie czternastu dni od dnia doręczenia im zawiadomienia o wniesieniu

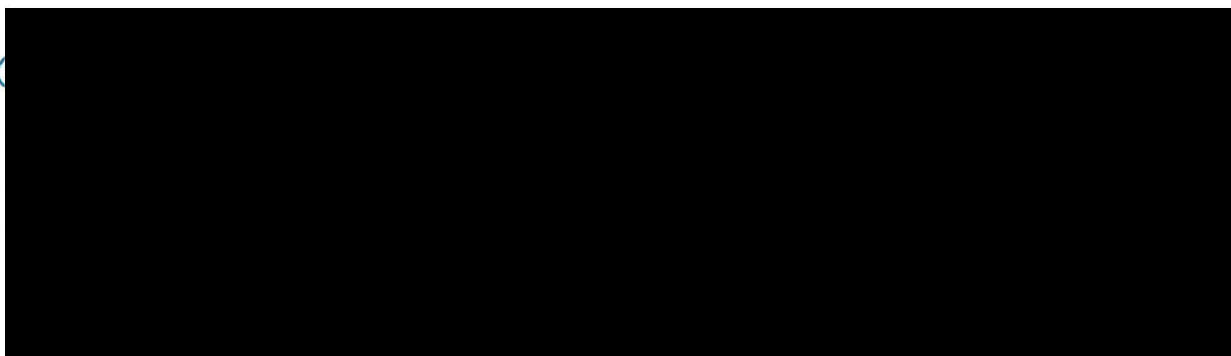
odwołania, zawierającego wniosek o przeprowadzenie przez organ odwoławczy postępowania wyjaśniającego w zakresie niezbędnym do rozstrzygnięcia sprawy.

11. W przypadku niewydania przez właściwy organ decyzji w sprawie ustalenia lokalizacji inwestycji celu publicznego w terminie 65 dni od dnia złożenia wniosku o wydanie takiej decyzji, organ wyższego stopnia wymierza temu organowi, w drodze postanowienia, na które przysługuje zażalenie, karę pieniężną w wysokości 500 zł za każdy dzień zwłoki. Wpływy z kar pieniężnych stanowią dochód budżetu państwa. Postępowanie w sprawie wymierzenia kary pieniężnej, wszczyna się z urzędu, jeżeli podmiot, który wystąpił z wnioskiem o ustalenie lokalizacji inwestycji celu publicznego, wniesie żądanie wymierzenia tej kary. Żądanie wnosi się za pośrednictwem organu właściwego do wydania decyzji w sprawie ustalenia lokalizacji inwestycji celu publicznego.

Pobrano opłatę skarbową w wysokości 598,00 zł zgodnie z ustawą z dnia 16 listopada 2006 r. o opłacie skarbowej (Dz. U. z 2023 r., poz. 2111).

Załącznik:

- Część graficzna sporządzona na mapie w skali 1:500 - załącznik Nr 1.



Decyzja stała się ostateczna
w dniu ...14.05.2025r....
Biała, dnia14.05.2025r....

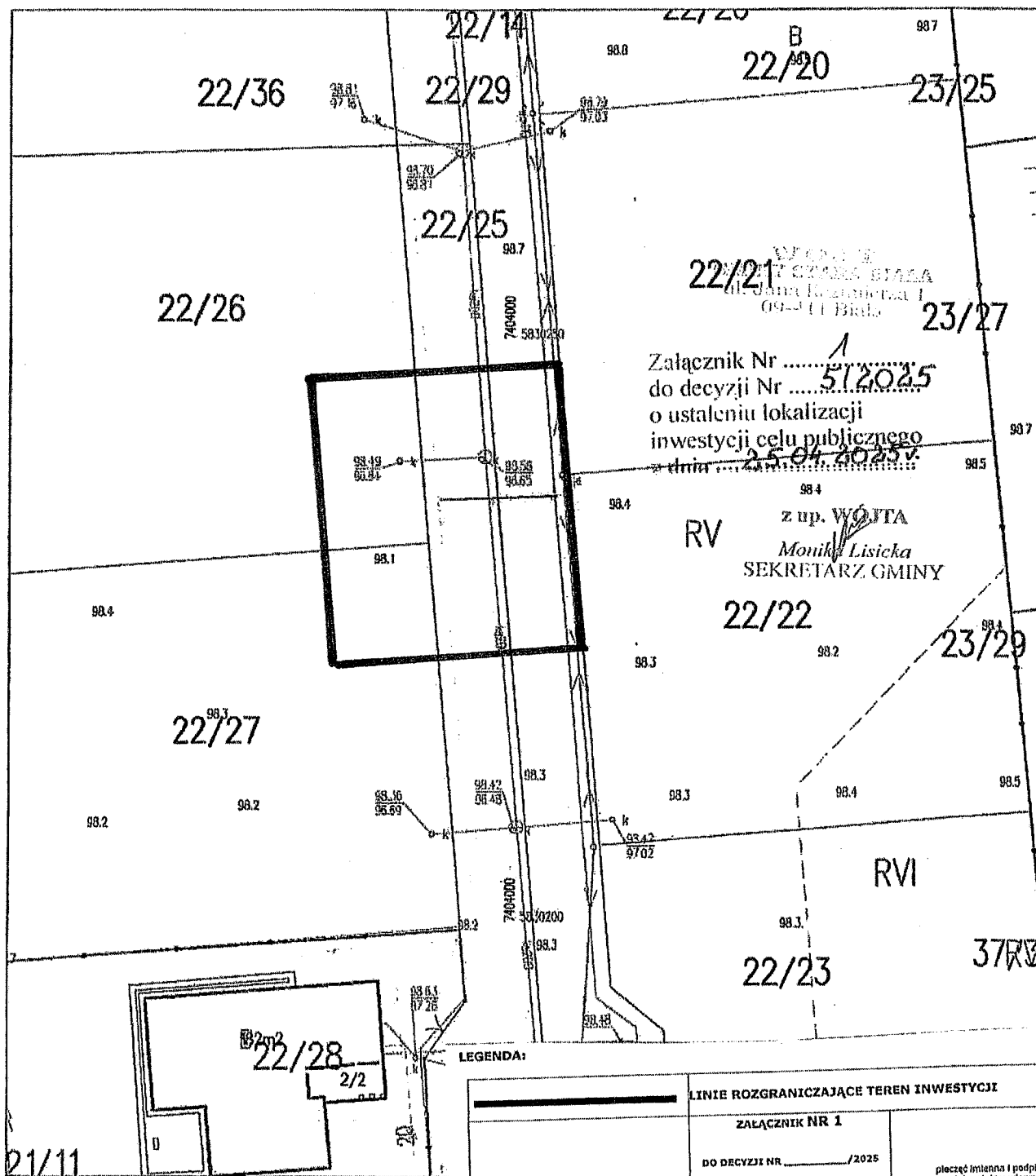
z up. WÓJTA
Monika Lisiecka
SEKRETARZ GMINY

Projekt decyzji sporządziła
mgr inż. Anna Grzelak-Cylińska
art. 50 ust. 4 w zw. z art. 5 ust. 5 u.p.z.p

Anna Cylińska

Mapa zasadnicza
Skala 1:500

Województwo: mazowieckie
Powiat: plocki
Jednostka ewidencyjna: STARA BIAŁA
Obręb: LUDWIKOWO



Załącznik Nr
do decyzji Nr
o ustaleniu lokalizacji
inwestycji celu publicznego
z dnia
25.04.2025 r.

RV
z up. WÓJTA
Monika Lisicka
SEKRETARZ GMINY

LEGENDA:

LINIE ROZGRANICZAJĄCE TEREN INWESTYCJI		
pieczęć organu administracji publicznej	ZALĄCZNIK NR 1	
	DO DECYZJI NR/2025	pieczęć imienna i podpis osoby upoważnionej do wydawania decyzji
	Z DNIA2025 R.	

Projekt decyzji sporządziła: mgr inż. Anna Grzelak-Cywińska
na podstawie art. 50 ust. 4 w zw. z art. 5 ust. 5 u.p.a.