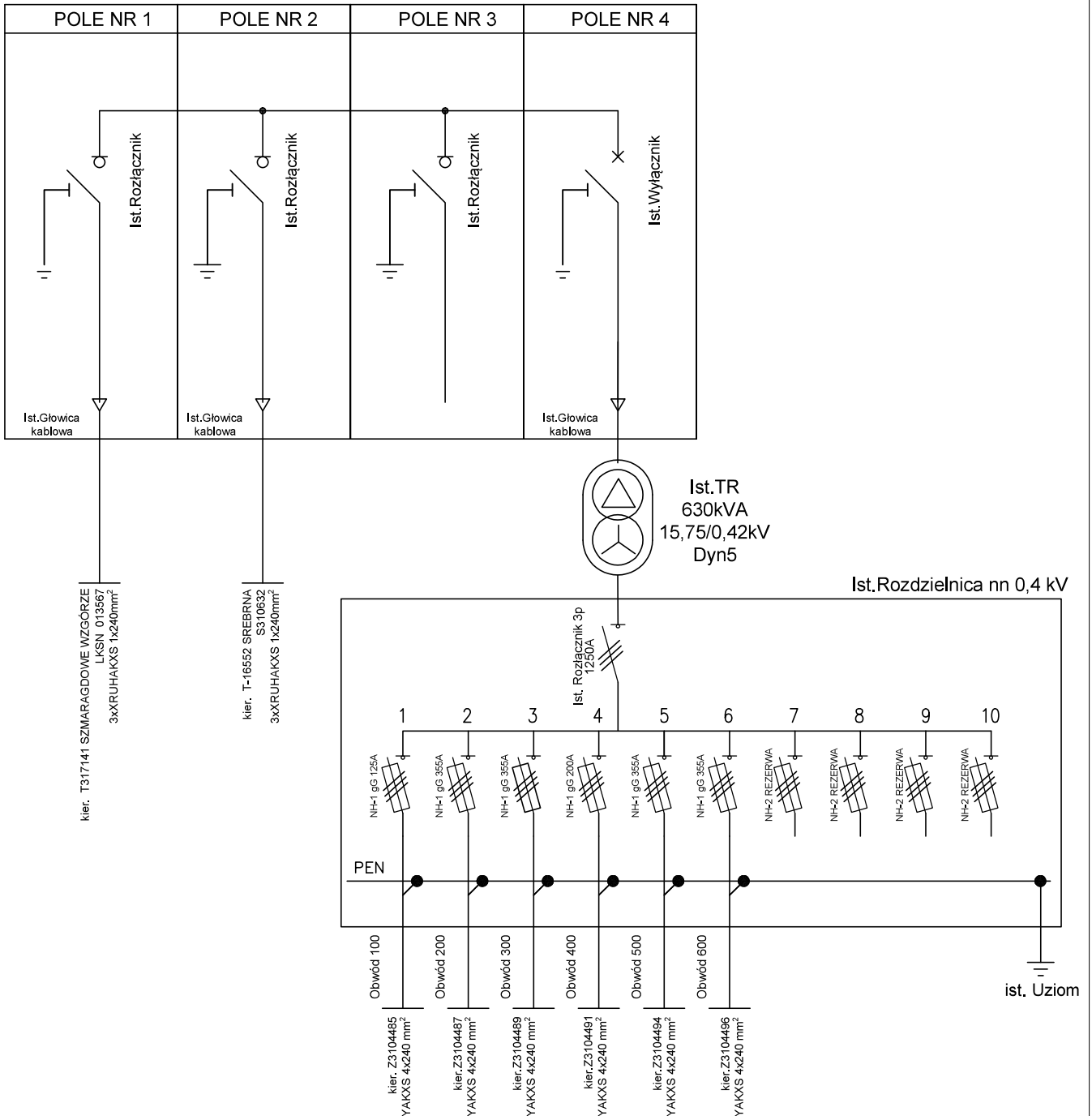


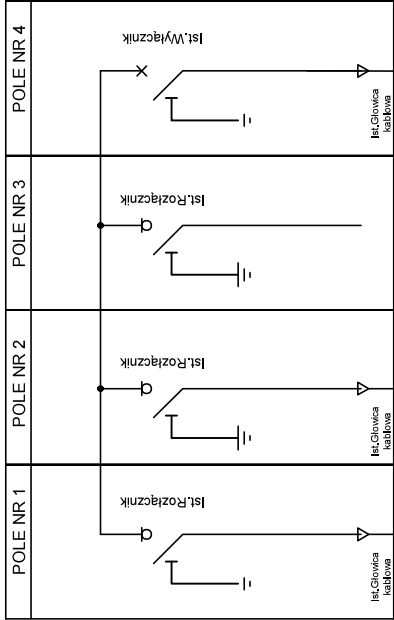
Ist.Rozdzielnica SN 15 kV - typu Xiria 4 polowa



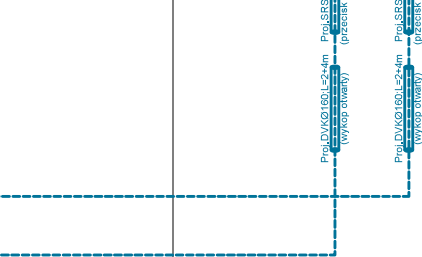
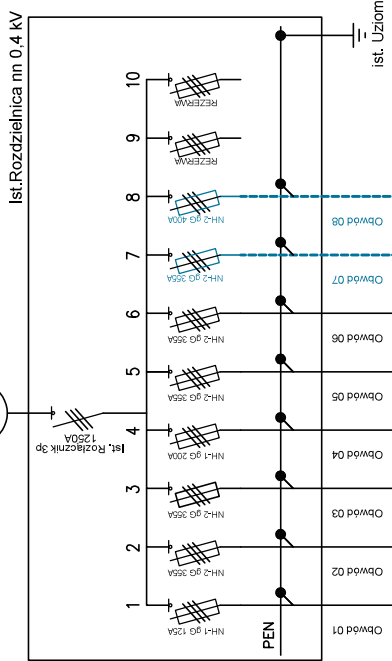
 <p>KAMIENNA 1 83-330 SKRZESZEWO tel.609-702-614 mail:biuro@elkra.pl</p>	NR ZADANIA: OBI/31/2305011, P/23/015519, P/23/015528	
	ADRES: Gdańsk ul. Niepołomska gm. Gdańsk, działka numer 259/3, 218/1, 297/38, 297/37, 297/33 obręb 0074	
	STADIUM: Projekt techniczny	BRANŻA: Elektryczna
	OBIEKT: Budowa przyłączy elektroenergetycznych nn 0,4 kV	
	NAZWA RYSUNKU: Schemat - stan istniejący	
	OPRACOWAŁ: PAWEŁ KRAWCZYK	Podpis:
INWESTOR: Energia Operator S.A. z siedzibą w Gdańsku ul. Marynarki Polskiej 130 80-557 Gdańsk	PROJEKTOWAŁ: JERZY JUREWICZ spec. instalacyjno-inżynierska	Nr upr. 5753/GD/94
		Podpis:
SKALA:	-	DATA: 10.04.2025
NR RYS.		E-01

Ist.T317609 "NIEPOŁOMICKA 26" 630kVA

Ist.Rozdzielnica SN 15 kV - typu Xirix 4 polowa



Ist.TR
630kVA
15.75/0.42kV
Dyn5



UWAGI:

- Ochrona od sekcji - zgodnie z wytycznymi
- w układzie TN-C linia kablowa do złącza
- w układzie TN-C-S instalacja odbiornicza
 - Klucz złączo-wzór Gdańsk
 - Złącze kablowe w obwodzie tworzywa termoutwardzalnego zgodnie z wymaganiami Energa Operator S.A
- Układ połączeń w projektowanych złączach powinien być zgodny z najnowszymi wytycznymi Energa

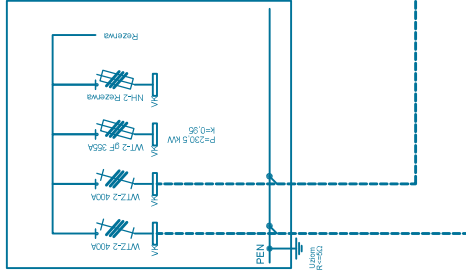


KAMIENNA 1
83-330 SZRZESZEWO
tel.609-702-614
magistrala@elkra.pl

INWESTOR:
Energa Operator S.A.
z siedzibą w Gdańsku
ul. Marynarki Polskiej 130
80-557 Gdańsk

NR ZADANIA:	OBJ312305011, P23015519, P23015528
ADRES:	Gdańsk ul. Niepołomska gm. Gdańsk, działka numer 259/3, 218/1, 297/38, 297/37, 297/33 010-010/014
STADIUM:	Projekt techniczny
OBIEKT:	Budowa przyłączy elektroenergetycznych nn 0.4 kV
NAZWA RYSUNKU:	Schemat - stan projektowy
OPRACOWAŁ:	PAWEŁ KRAWCZYK Inżynier
PROJEKTOWAŁ:	JERZY JUREWICZ Inżynier
SKALA:	-
DATA:	10.04.2025
NR RYS.	E-02

Z.....
Proj. KRSN-04R-NH2/F
P/23/015519



Z.....
Proj. KRSN-04R-NH2/F
P/23/015528

