

**ENERGA-OPERATOR SA**  
**Oddział w Gdańsku, RD w Kartuzach**

UL. MARYNARKI POLSKIEJ 130, 80-557 GDAŃSK

**ZAŁOŻENIA TECHNICZNE**

**MODERNIZACJA LINII NAPOWIETRZNEJ NR 8474-100 W  
OBSZARZE STACJI T-8474 LEŻNO 3 GM. ŻUKOWO**

NR WYT.: **361/0/2025/35MZE**


NR ZAD. PRF 2025- BB/3/RD35/3000675

OPRACOWANO W: **DZIAŁ ZARZĄDZANIA EKSPLOATACJĄ W  
KARTUZACH, 35MZE**

OPRACOWAŁ: **KRZYSZTOF WITULSKI, 35MZE**

Inżynier Wiodący  
ds. Linii Elektroenergetycznych  
  
.....  
Krzysztof Witulski

SPRAWDZIŁ: **JANUSZ GACKOWSKI, 35MZE**

Kierownik  
Działu Zarządzania Eksploatacją w Kartuzach  
  
.....  
Janusz Gackowski

Dyrektor  
Rejon Dystrybucji w Kartuzach

ZATWIERDZIŁ:

  
Tadeusz Marszał  
.....

Data: 2025-05-27  
.....

## 1. Wymagania techniczne

Realizacja zakresu inwestycyjnego objętego przedmiotowymi założeniami technicznymi musi być zgodna z:

- 1) wymogami ustawy Prawo Budowlane, obowiązującymi Polskimi Normami, zasadami wiedzy technicznej oraz pozostałymi, obowiązującymi w tym zakresie przepisami,
- 2) wytycznymi oraz standardami technicznymi obowiązującymi u Zamawiającego, dostępnymi na stronie internetowej [www.energa-operator.pl](http://www.energa-operator.pl).

Wszystkie urządzenia:

- 1) muszą posiadać certyfikaty zgodności wystawione przez niezależne akredytowane jednostki certyfikujące i/lub protokoły badań typu wykonanych przez niezależne akredytowane laboratoria,
- 2) muszą spełniać wymagania Dyrektyw Europejskich Nowego Podejścia w zakresie podanym w Dyrektywach.

## 2. Przedmiot opracowania

Modernizacja Linii napowietrznej nr 8474-100, w obszarze stacji T-8474 Leżno 3 gm. Żukowo

## 3. Lokalizacja przedmiotu zgodnie z niniejszymi założeniami technicznymi

Linia napowietrzna 8580-200 jest zlokalizowany we wsi Wieżyca

## 4. Stan istniejący

Charakterystyka stanu istniejącego		
Dane ogólne dla obiektu		Uwagi/Komentarze
Rok budowy	1974	
Nr obiektu	8474-100	
Przekrój przewodów	3x50+70 AL	
Rodzaje słupów	ŻN,DANA	

## 5. Stan planowany / zakres prac

Obw 100

1. Wymienić przewody od sł. 102 do sł. 111 i od sł. 116 do sł. 120 na AsXSn 4x70 dł. 633m
2. Wymienić słupy nr 103, 104, 105, 109, 110, 117, 119 na E-10,5/4,3
3. Wymienić słupy nr 102 na E-12/12
4. Wymienić słupy nr 111 i 120 na E-12/15
5. Wymienić słupy nr 107/306/1/1, 108, 116, 118 na E-10,5/12
6. Na Sł. 107/306/1/1, 120 zamontować rozłki uziemiające,

## 6. Rzeczowy zakres prac

Lp	Nazwa	J.m.	Ilość
1	Linia napowietrzna nn - AsXSn 4x70 mm <sup>2</sup>	m	633
2	Demontaż istniejących przewodów linii nn	m	633
3	Słupy linii napowietrznych nn - demontaż istniejących P 10	szt	7
4	Słupy linii napowietrznych nn - demontaż istniejących RK 10	szt	7
5	Słupy linii napowietrznych nn - montaż nowych E-10	szt	13
6	Słupy linii napowietrznych nn - montaż nowych E-12	szt	1
7	Wprowadzenie kabli YAKXS 4x70mm <sup>2</sup> na słup	kpl	10
8	Demontaż i odbudowa nawierzchni	m <sup>2</sup>	120
9	Dokumentacja powykonawcza	kpl.	1

## **7. Informacje dodatkowe**

Po wykonaniu modernizacji należy wykonać skróconą dokumentację powykonawczą.

Dokumentacja skrócona powinna zawierać:

1. Plan zagospodarowania terenu wykonany na kopii mapy zasadniczej. Dopuszcza się realizację na mapie do celów informacyjnych - jeżeli dana Gmina lub Starostwo takową przyjmie.

Skala map winna być dostosowana do specyfikacji i charakteru obiektu budowlanego – zalecana 1:500, jednak nie mniejsza niż 1:1000.

2. Mapę do celów ewidencyjnych z naniesioną orientacyjnie trasą modernizowanej/remontowanej linii.
3. Wykaz właścicieli gruntów na których będą prowadzone prace budowlano-montażowe.
4. Pisemne oświadczenia Właścicieli nieruchomości, wyrażające zgodę na wejście na teren celem wykonania niezbędnych prac budowlano-montażowych (zgodnie z pkt. 3.4.2.\* oraz 3.4.8.\*\* „Procedury nabywania praw ...”).

W przypadku uzyskania ustnej zgody, Wykonawca zobowiązany jest do sporządzenia i dołączenia notatki z przeprowadzonej rozmowy (np. Właściciel poza granicami kraju i uzyskana jest zgoda przez telefon, Właściciel zgodę wyraża ale nie chce tego potwierdzić pisemnie).

5. Schematy sieci (z wyróżnieniem graficznym stanu istniejącego).
6. Zestawienia podstawowych materiałów – tak montażowe jak i demontażowe.
7. Dokumentacja skrócona powinna być wykonana przez osobę posiadającą odpowiednie uprawnienia (dołączyć kopię uprawnień).

Na słupach znajdują się podwieszone przewody światłowodowe które stanowią własność Polski Światłowód Otwarty tel. 668-488-600. Należy powiadomić operatora o planowanym terminie realizacji.

Dokumentacja powykonawcza składana do odbioru musi zawierać operat geodezyjny powykonawczy.

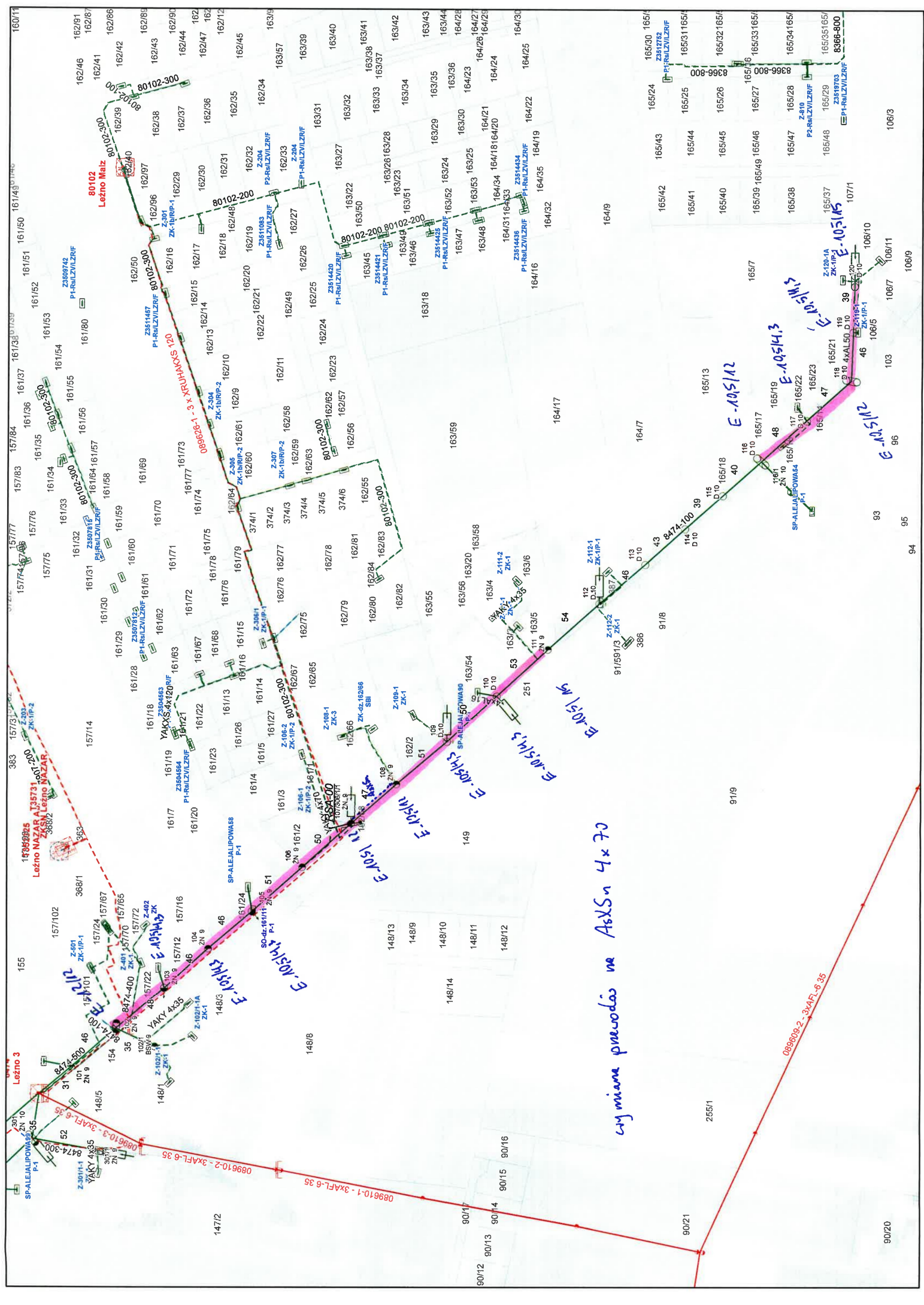
## **Zmiany i odstępstwa**

W sytuacji, gdy na etapie projektowania lub realizacji zadania nastąpiła konieczność zastosowania rozwiązań technicznych specjalnych/nietypowych, odbiegających od Standardów Technicznych w ENERGIA-OPERATOR SA lub pojawiła się konieczność zastosowania dodatkowych elementów nieujętych w założeniach technicznych lub wyjaśnienia wątpliwości w zakresie rozwiązania technicznego należy kierować do zamawiającego wraz z uzasadnieniem.

Procedowanie uzyskania odstępstwa leży po stronie komórki opracowującej założenia techniczne.

## **8. Spis załączników**

1. Mapa z zaznaczonymi urządzeniami



cymlina pervedas na A05n 4x70

E-A05/12

E-A05/14.3

E-A05/14.5

E-A05/12

E-A05/14.3

E-A05/14.5

E-A05/12

E-A05/14.3

E-A05/14.5

E-A05/12

E-A05/14.3

E-A05/14.5

E-A05/12

E-A05/14.3

E-A05/14.5

E-A05/12

E-A05/14.3

E-A05/14.5

E-A05/12

E-A05/14.3

E-A05/14.5

E-A05/12

E-A05/14.3

E-A05/14.5

E-A05/12

E-A05/14.3

E-A05/14.5

E-A05/12

E-A05/14.3

E-A05/14.5

E-A05/12

E-A05/14.3

E-A05/14.5

E-A05/12

E-A05/14.3

E-A05/14.5

E-A05/12

E-A05/14.3

E-A05/14.5

E-A05/12

E-A05/14.3

E-A05/14.5

E-A05/12

E-A05/14.3

E-A05/14.5

E-A05/12

E-A05/14.3

E-A05/14.5

E-A05/12

E-A05/14.3

E-A05/14.5

E-A05/12

E-A05/14.3

E-A05/14.5

E-A05/12

E-A05/14.3

E-A05/14.5

E-A05/12

E-A05/14.3

E-A05/14.5

E-A05/12

E-A05/14.3

E-A05/14.5

E-A05/12

E-A05/14.3

E-A05/14.5

E-A05/12

E-A05/14.3

E-A05/14.5

E-A05/12