

ENERGA-OPERATOR SA
Oddział w Toruniu

UL. BEMA 128, 87-100 TORUŃ

WYTYCZNE PROGRAMOWE

**PROJEKT WYMIANY LINII NAPOWIETRZNEJ SN NA
KABLOWĄ SN PRZEZ TERENY ZALESIONE, WRAZ Z
ZABUDOWĄ ZŁĄCZ KABLOWYCH SN I WYMIANĄ STACJI
NAPOWIETRZNEJ SN/NN, W CIĄGU GPZ GOLUB DOBRZYŃ –
OCZYSZCZALNIA SN 5-0033-01 W MIEJSCOWOŚCI OLSZÓWKA**

NR WYT.: **92/0/2025/95MZE**

NR ZAD. INWEST.: **OBMB1/95/25522**

OPRACOWANO W: **DZIAŁ ZARZĄDZANIA EKSPLOATACJĄ, 95MZE**

OPRACOWAŁ: **MATEUSZ KACZOROWSKI,**
95MZE

SPRAWDZIŁ: **JANUSZ PIOTROWSKI**


.....
Dyrektor
Rejonu Dystrybucji
.....
Janusz Piotrowski

ZATWIERDZIŁ: **SŁAWOMIR**
ORZECZOWSKI

Data:

13.05.2025r.


Dyrektor Departamentu
Zarządzania Majątkiem Sieciowym
.....
Sławomir Orzechowski

13-05-2025

SPIS TREŚCI

1.	Wymagania techniczne	2
2.	Przedmiot opracowania.....	2
3.	Lokalizacja przedmiotu wytycznych.....	2
4.	Stan istniejący	2
5.	Stan planowany / zakres prac	3
6.	Wymagania dodatkowe	4
7.	Informacje dodatkowe	4
1)	Uzgodnienie dokumentacji.....	4
2)	Zmiany i odstępstwa	4
8.	Spis załączników	5

1. Wymagania techniczne

Realizacja zakresu inwestycyjnego objętego przedmiotowymi wytycznymi programowymi musi być zgodna z:

- 1) wymogami ustawy Prawo Budowlane, obowiązującymi Polskimi Normami, zasadami wiedzy technicznej oraz pozostałymi, obowiązującymi w tym zakresie przepisami,
- 2) wytycznymi oraz standardami technicznymi obowiązującymi u Zamawiającego, dostępnymi na stronie internetowej www.energa-operator.pl.

Wszystkie urządzenia:

- 1) muszą posiadać certyfikaty zgodności wystawione przez niezależne akredytowane jednostki certyfikujące i/lub protokoły badań typu wykonanych przez niezależne akredytowane laboratoria,
- 2) muszą spełniać wymagania Dyrektyw Europejskich Nowego Podejścia w zakresie podanym w Dyrektywach

2. Przedmiot opracowania

Przedmiotem opracowania są wytyczne na wykonanie projektu w zakresie wymiany linii napowietrznej SN Golub Dobrzyń – Oczyszczalnia odcinek linii głównej i odgałęzienie Paliwodziczna 3, na kablówą oraz na linię napowietrzną niepełnoizolowaną SN, przez tereny zalesione, wraz z zabudową złącz kablowych SN i wymianą stacji SN/nN.

3. Lokalizacja przedmiotu wytycznych

Odcinek linii SN Golub Dobrzyń – Oczyszczalnia, odcinek linii głównej oraz odgałęzienie Paliwodziczna 3 znajduje się na terenie powiatu Golub Dobrzyń, gminy wiejskiej Golub Dobrzyń w miejscowości Skępsk i Olszówka.

4. Stan istniejący

Linia napowietrzna SN Golub Dobrzyń – Oczyszczalnia SN 5-0033-01, linia główna wykonana jest przewodem 3xAFL-6 70mm² na słupach BSW i wirowanych, odgałęzienie Paliwodziczna 3 wykonane jest przewodem 3xAFL-6 25mm² na słupach ŻN i drewnianych, linie wybudowane w 1970 roku. Linie napowietrzne przebiegają przez tereny zalesione.

Stacja napowietrzna Olszówka 1 STA5-1053, typu ŻH-15B wybudowana w 1965 roku.

PROJEKT WYMIANY LINII NAPOWIERTRZNEJ SN NA KABLOWĄ SN PRZEZ TERENY ZALESIONE, WRAZ Z ZABUDOWĄ ZŁĄCZ KABLOWYCH SN I WYMIANĄ STACJI NAPOWIERTRZNEJ SN/NN, W CIĄGU GPZ GOLUB DOBRZYŃ –OCZYSZCZALNIA SN 5-0033-01 W MIEJSCOWOŚCI OLSZÓWKA

5. Stan planowany / zakres prac

Celem wykonania wymiany istniejących linii napowietrznych SN jest poprawienie niezawodności zasilania odbiorców. Zakres projektu obejmuje wymianę odcinka linii napowietrznej SN na kablową SN, budowę złącz kablowych SN oraz wymianę stacji napowietrznej SN/nn .

Zaprojektować:

- budowę linii kablowej SN 3 x NA2XS(FL)2Y 1 x 150mm² od stanowiska nr 26 linii głównej do stanowiska nr 35 z rozłącznikiem nr 912443. Linie kablową zaprojektować wzdłuż drogi zgodnie z załączoną mapą.
- budowę stanowiska słupowego w przęśle nr 30-31 linii głównej, przed stacją Skępsk 5, po drugiej stronie drogi, zaprojektować żerdź E15 z dwoma rozłącznikami, na stację rozłącznik z uziemnikiem oraz rozłącznik na linię kablową w kierunku stanowiska nr 26.
- budowę linii kablowej SN 3 x NA2XS(FL)2Y 1 x 150mm² od stanowiska nr 26 linii głównej do projektowanego stanowiska przed stacją Skępsk 5, na stanowisku nr 26 zaprojektować dwa rozłączniki: w kierunku projektowanego stanowiska przed stacją Skępsk 5 oraz w kierunku stanowiska nr 35 linii głównej.
- wymianę linii napowietrznej SN odgałęzienie Paliwodzizna 3, od stanowiska nr 36 linii głównej do stanowiska nr 7, linię zaprojektować z przewodami niepełnoizolowanymi 3 x 50mm² w układzie płaskim, na żerdziach wirowanych wysokości 13,5 m., minimalna siła wierzchołka 6KN.
- budowę złącza kablowego SN pięciopoleowego (4 pola liniowe + 1 pole potrzeb własnych), sterowanego radiowo nr 1, w miejscu wskazanym na mapie.
- budowę linii kablowej SN 3 x NA2XS(FL)2Y 1x 70mm² od stanowiska nr 7 w odgałęzieniu Paliwodzizna 3 do projektowanego złącza kablowego nr 1. Na stanowisku nr 7 zabudować rozłącznik ręczny z uziemnikiem. Linie zaprojektować wzdłuż dróg zgodnie z załączoną mapą.
- wymianę istniejącej stacji napowietrznej SN/nn Olszówka 1 na stację typu STNku21-20/250/SP, obwody nn przebudować dostosować do projektowanej stacji.
- budowę linii kablowej SN 3 x NA2XS(FL)2Y 1x 70mm² od projektowanego złącza kablowego SN nr 1 do projektowanej stacji Olszówka 1. Linie kablową zaprojektować wzdłuż dróg zgodnie z załączoną mapą.
- budowę linii kablowej SN 3 x NA2XS(FL)2Y 1 x 70mm² od projektowanego złącza kablowego nr 1 do istniejącej stacji napowietrznej SN/nn Olszówka 2. Linie kablową zaprojektować wzdłuż dróg zgodnie z załączoną mapą.
- budowę złącza kablowego SN pięciopoleowego (4 pola liniowe + 1 pole potrzeb własnych), sterowanego radiowo nr 2, w miejscu wskazanym na mapie.
- budowę linii kablowej SN 3 x NA2XS(FL)2Y 1 x 70mm² od projektowanego złącza kablowego nr 1 do projektowanego złącza kablowego nr 2. Linie kablową zaprojektować wzdłuż dróg zgodnie z załączoną mapą.
- budowę linii kablowej SN 3 x NA2XS(FL)2Y 1x 70mm² od projektowanego złącza kablowego SN nr 2 do projektowanej mufy kablowej w miejscu stanowiska nr 22. Linie kablową zaprojektować wzdłuż drogi oraz wzdłuż istniejącej linii napowietrznej zgodnie z załączoną mapą.
- budowę linii kablowej SN od projektowanego złącza kablowego SN nr 2 do istniejącej stacji napowietrznej Olszówka 3. Linie kablową zaprojektować zgodnie z załączoną mapą.

PROJEKT WYMIANY LINII NAPOWIETRZNEJ SN NA KABLOWĄ SN PRZEZ TERENY ZALESIONE, WRAZ Z ZABUDOWĄ ZŁĄCZ KABLOWYCH SN I WYMIANĄ STACJI NAPOWIETRZNEJ SN/NN, W CIĄGU GPZ GOLUB DOBRZYŃ –OCZYSZCZALNIA SN 5-0033-01 W MIEJSCOWOŚCI OLSZÓWKA

- budowę linii kablowej SN 3 x NA2XS(FL)2Y 1 x 70mm² od projektowanego złącza kablowego SN nr 2 do istniejącej stacji wężarowej Sn/nN Olszówka Bacutil /obca/. Linię kablową zaprojektować zgodnie z załączoną mapą.
- demontaż linii napowietrznej SN odcinek linii głównej od stanowiska nr 26 do stanowiska nr 30, oraz od stanowiska nr 31 – stacja Skępsk 5 do stanowiska nr 35.
- demontaż odgałęzienia Olszówka 1 oraz linii napowietrznej SN od stanowiska nr 7 do stanowiska nr 22 w odgałęzieniu Paliwodzizna 3 wraz z odgałęzieniami – Olszówka 2, Olszówka 3 i Olszówka Bacutil /obca/.

6. Wymagania dodatkowe

Wymagania szczegółowe w zakresie dokumentacji projektowej, które nie są ujęte w dokumentacji przetargowej/umowie:

- niniejsze wytyczne programowe powinny być integralną częścią dokumentacji projektowej.
- nabycie praw do nieruchomości na których realizowana będzie modernizacja linii powinno nastąpić zgodnie z „Procedurą nabywania praw do nieruchomości dla istniejących i projektowanych urządzeń elektroenergetycznych”.

Projekt techniczny wykonać zgodnie z:

- aktualnie obowiązującym polskim prawem,
- aktualnie obowiązującymi „Standardami technicznymi w ENERGA-OPERATOR SA” dostępnymi na stronie internetowej www.energa-operator.pl,
- prawem budowlanym,
- aktualnymi normami,
- zasadami wiedzy technicznej.

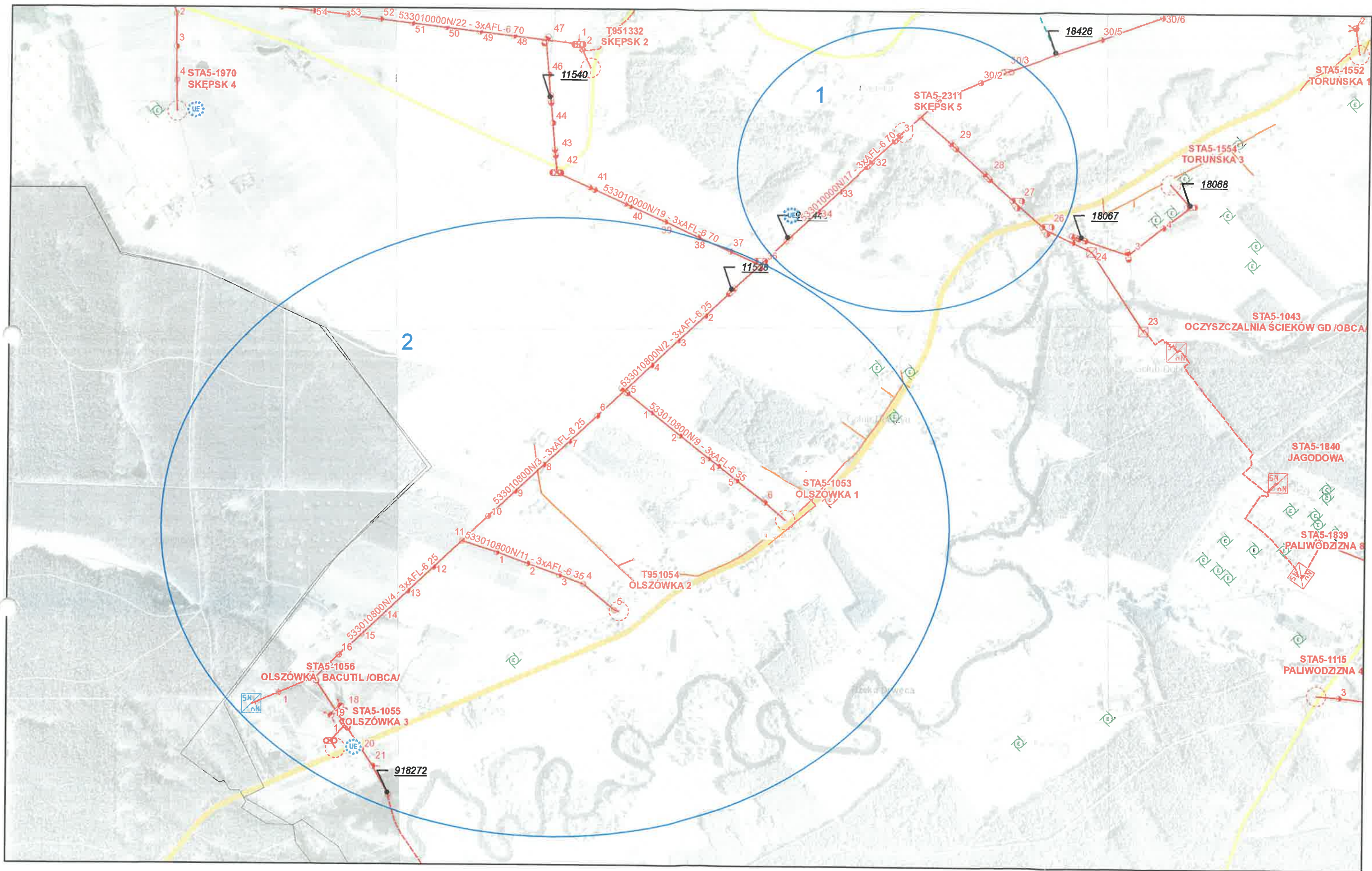
Szczegółowe problemy zostaną rozwiązane przez projektanta w opracowanej dokumentacji technicznej w oparciu o wizję lokalną przeprowadzoną w terenie oraz uzgodnienia z właścicielami gruntów. Opracowana dokumentacja techniczna podlega uzgodnieniu w ENERGA-OPERATOR S.A. Oddział w Toruniu.

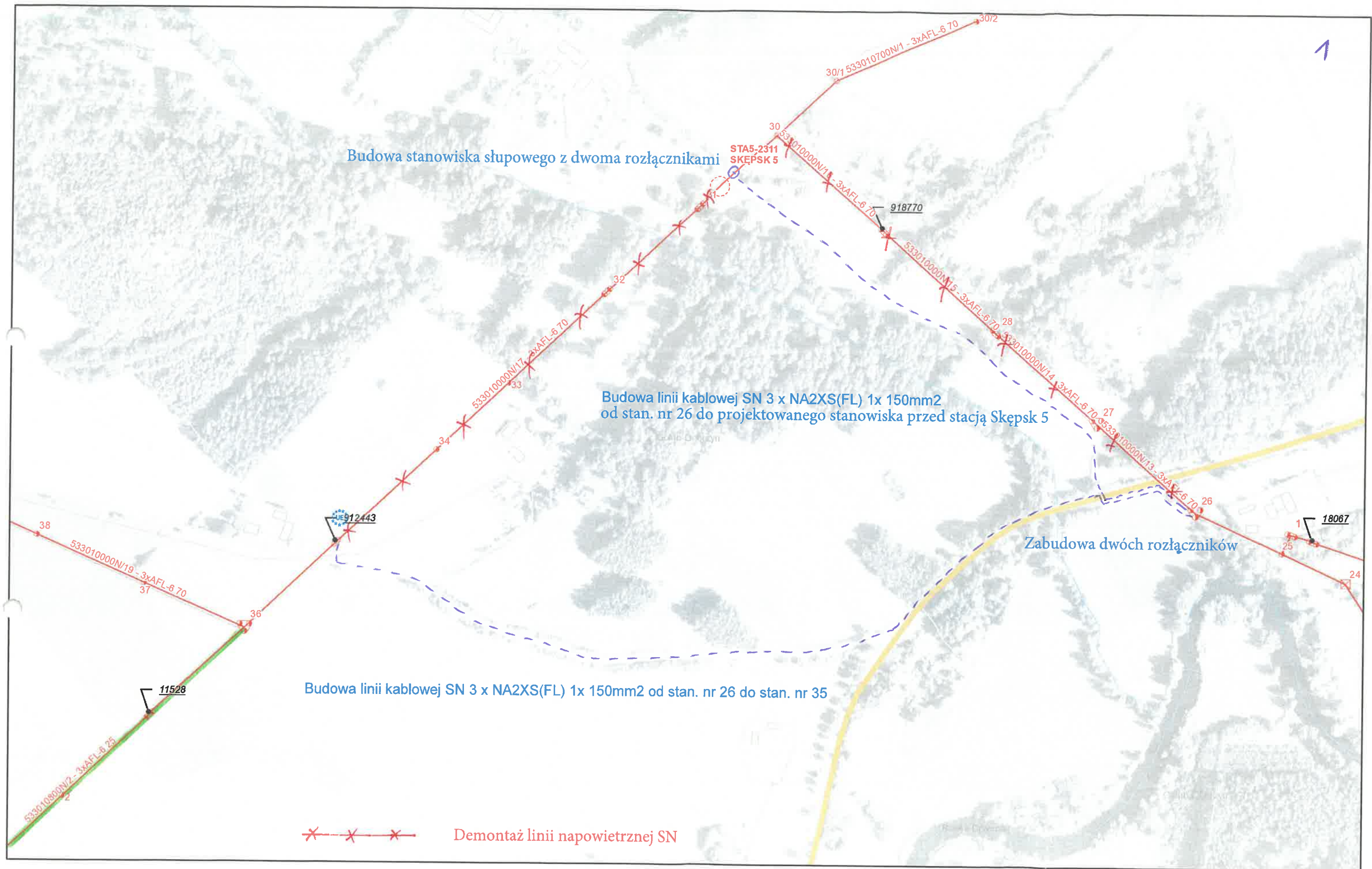
Niniejsze wytyczne nie stanowią ostatecznego rozwiązania, są jedynie pomocą przy wykonywaniu zakresu w/w prac.

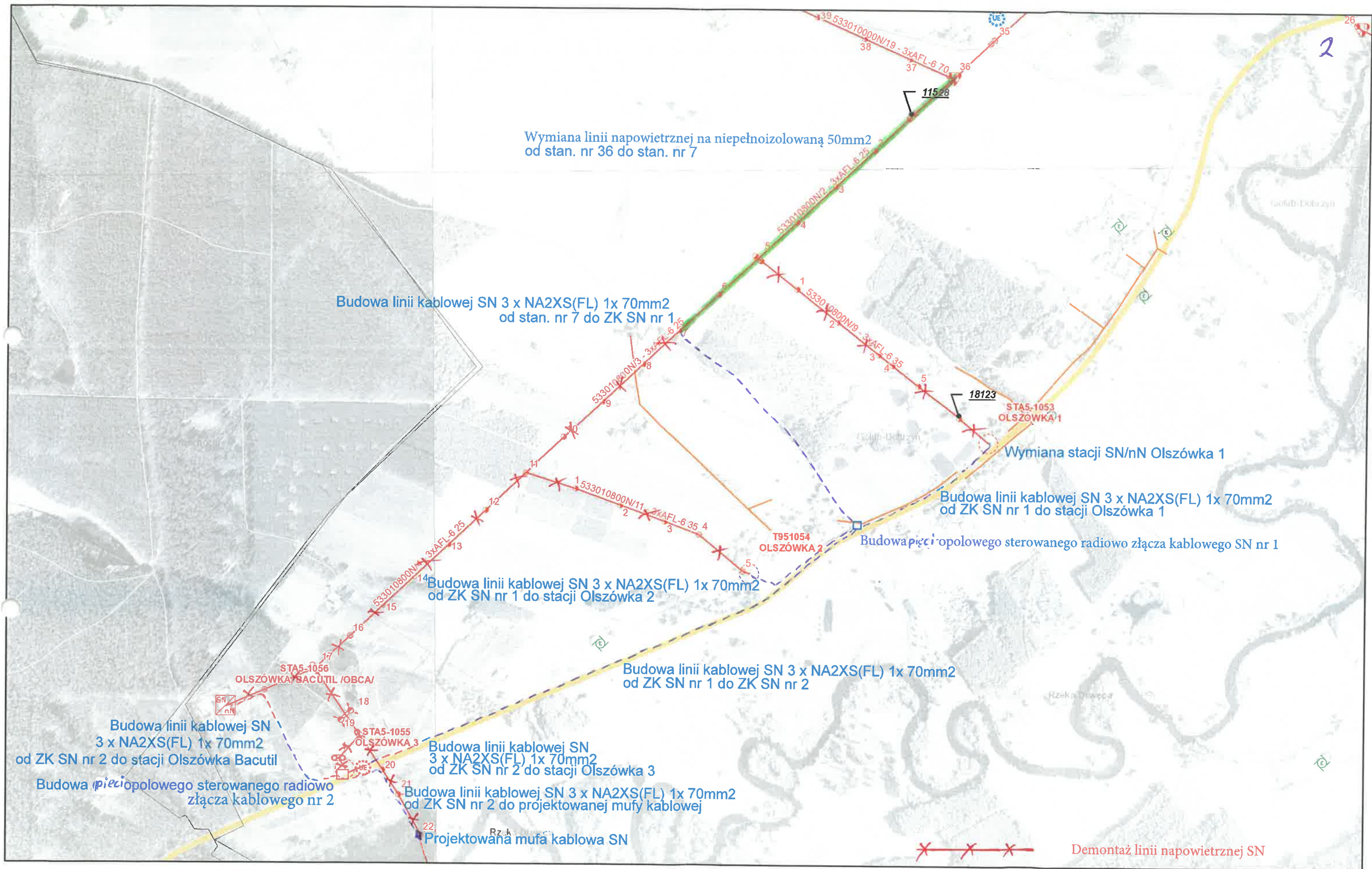
7. Informacje dodatkowe

7. 1) Uzgodnienie dokumentacji W celu dokonania uzgodnień projektowych wykonawca dokumentacji składa projekt do kancelarii Energa-Operator S.A. Oddział w Toruniu, ul. Generała Józefa Bema 128, 87-100 Toruń, która następnie zostanie przekierowana do Wydziału Dokumentacji Energetycznej (9MMD).

W/w komórka organizacyjna odpowiedzialna jest za prowadzenie procesu uzgadniania dokumentacji zależnie od zakresu wytycznych z poszczególnymi komórkami EOP w Centrali, Oddziałach lub Rejonach







May 8, 2025

