

ENERGA-OPERATOR SA
Oddział w Koszalinie

UL. MORSKA 10, 75-950 KOSZALIN

WYTYCZNE PROGRAMOWE

**MODERNIZACJA LINII 0,4 KV NA OBWODACH 100 I 200
ZE STACJI PRZYTOCKO II NR 04-0819.**

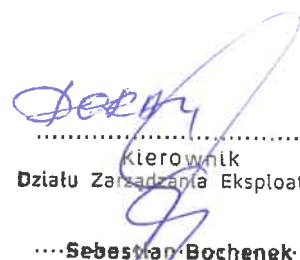
NR WYT.: **29/0/2024/59MZE**

NR ZAD. INWEST.: OBMDS 184/25106

OPRACOWANO W: **DZIAŁ ZARZĄDZANIA EKSPLOATACJĄ, 59MZE**

OPRACOWAŁ: **MAREK DORAU**

SPRAWDZIŁ: **SEBASTIAN BOCHENEK**


.....
Kierownik
Działu Zarządzania Eksploatacją
.....Sebastian Bochenek.....

ZATWIERDZIŁ:


.....
Dyrektor
Energetyki Regionalnej
w Koszalinie
Tomasz Grabowski

Data:

6.05.2025r.

SPIS TREŚCI

Spis treści

1. Wymagania techniczne.....2

2. Przedmiot opracowania2

3. Lokalizacja przedmiotu wytycznych.....2

4. Stan istniejący2

 4.1 Podpunkt 1 – Obwód 1002

 4.2 Podpunkt 2 – Obwód 2003

 4.3 Podpunkt 3 – Oświetlenie ulic.....3

5. Stan planowany / zakres prac.....3

 5.1 Podpunkt 1 – Obwód 100.3

 5.2 Podpunkt 2 - Obwód 200.....3

 5.3 Podpunkt 3 - Oświetlenie ulic.....3

6. Rzeczowy zakres prac.....4

7. Wymagania dodatkowe4

 Dokumentacja projektowa4

8. Informacje dodatkowe.....4

 8.1. Uzgodnienie dokumentacji.....4

 8.2. Zmiany i odstępstwa4

 8.3. Parametry zwarciove5

 8.4. Weryfikacja lokalizacji inwestycji na obszarze objętym zespólną instalacją uziemiającą (ZIU)5

9. Spis załączników5

1. Wymagania techniczne

Realizacja zakresu inwestycyjnego objętego przedmiotowymi wytycznymi programowymi musi być zgodna z:

- 1) wymogami ustawy Prawo Budowlane, obowiązującymi Polskimi Normami, zasadami wiedzy technicznej oraz pozostałymi, obowiązującymi w tym zakresie przepisami,
- 2) wytycznymi oraz standardami technicznymi obowiązującymi u Zamawiającego, dostępnymi na stronie internetowej www.energa-operator.pl.

Wszystkie urządzenia:

- 1) muszą posiadać certyfikaty zgodności wystawione przez niezależne akredytowane jednostki certyfikujące i/lub protokoły badań typu wykonanych przez niezależne akredytowane laboratoria,
- 2) muszą spełniać wymagania Dyrektyw Europejskich Nowego Podejścia w zakresie podanym w Dyrektywach

2. Przedmiot opracowania

Przedmiotem opracowania jest modernizacja sieci 0,4 kV na obwodzie 100, zasilanym ze stacji 15/0,4 kV Przytocko II nr 04-0819.

3. Lokalizacja przedmiotu wytycznych

Linia energetyczna leży w obrębie wsi Przytocko, gmina Kępice.

4. Stan istniejący

Sieć linii 0,4 kV w Przytocku wybudowano w roku 1967. Ostatnią modernizację na sieci przeprowadzono w roku 1994, polegała ona na wymianie przewodów na nowe Al 50 mm² oraz na wymianie słupów ale tylko tych, które były mocno osłabione. Obecnie stare słupy z roku 1967 są już mocno wyeksploatowane.

4.1 Podpunkt 1 – Obwód 100

Obwód 100 wychodzi ze stacji linią kablową na pierwszy słup i dalej biegnie linia napowietrzna do słupa 110 a dalej jeszcze do słupa 113 biegnie obwód oświetlenia ulic. Ze słupa 104 jest odgałęzienie linii napowietrznej biegnące między budynkami do działki nr 459.

Charakterystyka stanu istniejącego			
Dane ogólne dla obiektu		Długość	Uwagi/Komentarze
Rok budowy	1967/1994		Dane z KOMIT
Linia kablowa od stacji	YAKY 4x 120 mm ²	104 m	
Linia napowietrzna główna	4xAl50+25 mm ²	352 m	
Linia napowietrzna odgałęzienie	4x Al 35 mm ²	137 m	
Linia napowietrzna odgałęzienie	4x Al 25 mm ²	17 m	
Przyłącza kablowe	3 szt.		
Przyłącza napowietrzne izolowane	11 szt.		
Przyłącza napowietrzne gołe Al	10 szt.		

4.2 Podpunkt 2 – Obwód 200

Obwód 200 wychodzi ze stacji jako linia kablowa, która biegnie przez dwa złącza kablowe na słup linii napowietrznej. Linia napowietrzna kończy się na słupie 207.

Charakterystyka stanu istniejącego			
Dane ogólne dla obiektu		Długość	Uwagi/Komentarze
Rok budowy	1967/1994		Dane z KOMIT
Linia kablowa od stacji	YAKY 4x 120 mm ²	308 m	
Linia napowietrzna główna	4xAl50+35 mm ²	247 m	
Przylączy kablowe	4 szt.		
Przylączy napowietrzne izolowane	5 szt.		

4.3 Podpunkt 3 – Oświetlenie ulic

Oświetlenie ulic na całej sieci jest wykonane jako podwieszone pod linią zasilającą odbiorców od stacji transformatorowej, lub lokalnie poprzez szafki oświetlenia na słupach linii. Obwody są wykonane linią gołą Al.

5. Stan planowany / zakres prac

Obwody 100 i 200 planujemy zmodernizować poprzez budowę nowej linii napowietrznej wykonanej na słupach typu E 12 przewodem izolowanym AsXSn 120 mm² oraz wymianę przyłączy gołych na izolowane.

5.1 Podpunkt 1 – Obwód 100.

- Budowa linii napowietrznej AsXSn 4x120 mm² po istniejącej trasie.
- Istniejące przyłącza kablowe w związku z nowymi, wyższymi słupami przedłużyć na długości nowego słupa (mufa przy słupie). Jeśli złącze stoi blisko słupa, wymienić cały kabel. Stare metalowe złącza kablowe wymienić na nowe.
- Wymiana przyłączy gołych Al na izolowane AsXSn 4x25 mm².
- Istniejące przyłącza napowietrzne izolowane przedłużyć, oprócz tych które przechodzą nad drogami. Te należy wymienić w całości.
- Jeśli nie uda się uzyskać zgody na poprowadzenie po obecnej trasie odgałęzienia do działki nr 459, to wybudować do tej działki przyłącze ze stacji Przytocko Pałac 04-0580.

5.2 Podpunkt 2 – Obwód 200.

- Budowa linii napowietrznej AsXSn 4x 120 mm² po istniejącej trasie.
- Istniejące przyłącza kablowe w związku z nowymi, wyższymi słupami przedłużyć na długości nowego słupa (mufa przy słupie). Jeśli złącze stoi blisko słupa, wymienić cały kabel. Stare metalowe złącza kablowe wymienić na nowe.
- Istniejące przyłącza napowietrzne izolowane przedłużyć, oprócz tych które przechodzą nad drogami. Te należy wymienić w całości.

5.3 Podpunkt 3 – Oświetlenie ulic.

Modernizację oświetlenia ulic uzgodnić z właściwym rejonem w Energa Oświetlenie Sp.z O.O.

6. Rzeczowy zakres prac

Lp.	Nazwa	J.m.	Ilość
1.	Linia napowietrzna AsXSn 4x 120 mm	m	600
2.	Linia napowietrzna AsXSn 4x 35 mm	m	140
3.	Przyłącza napowietrzne AsXSn 4x25 mm – wymiana i przedłużanie	m	400
4.	Przyłącza kablowe 35 mm – wymiana i przedłużanie	m	70
5.	Przyłącza kablowe 70 mm - przedłużanie	m	30
6.	Demontaż linii napowietrznej	m	600

7. Wymagania dodatkowe**Dokumentacja projektowa**

Wymagania szczegółowe w zakresie dokumentacji projektowej, które nie są ujęte w dokumentacji przetargowej/umowie:

- Niniejsze wytyczne programowe powinny być integralną częścią dokumentacji projektowej.

8. Informacje dodatkowe**8.1. Uzgodnienie dokumentacji**

W celu dokonania uzgodnień projektowych wykonawca dokumentacji składa do kancelarii **Rejonu Dystrybucji w Bytowie**, która następnie zostanie przekierowana do **Działu Dokumentacji Energetycznej**.

W/w komórka organizacyjna odpowiedzialna jest za prowadzenie procesu uzgadniania dokumentacji zależnie od zakresu wytycznych z poszczególnymi komórkami organizacyjnymi EOP w Centrali, Oddziałach lub Rejonach Dystrybucji, zgodnie z wewnętrzną procedurą - decyzję w tym względzie podejmuje Kierownik komórki ds. dokumentacji energetycznej.

Poniżej sugerowany zakres komórki organizacyjnej opiniujące dokumentację:

Punkty wytycznych	Komórki organizacyjne EOP		
	Centrala	Oddział	RD Bytów
Pkt. 5.1	x	x	59MMD

Kierownik komórki ds. dokumentacji energetycznej, w zależności od potrzeb, może rozszerzyć listę komórek weryfikujących.

8.2. Zmiany i odstępstwa

W sytuacji, gdy na etapie projektowania lub realizacji zadania nastąpiła konieczność zastosowania rozwiązań technicznych specjalnych/nietypowych, odbiegających od Standardów Technicznych stosowanych w ENERGA-

OPERATOR S.A. lub pojawiła się konieczność zastosowania dodatkowych elementów nieuwjętych w wytycznych lub wyjaśnienia wątpliwości w zakresie rozwiązania technicznego należy kontaktować się z autorem wytycznych programowych. Zastosowanie rozwiązań nieuwjętych w standardach wymaga uzyskania odstępstwa zgodnie z obowiązującymi zasadami. Uzyskanie odstępstwa leży po stronie komórki opracowującej wytyczne programowe.

8.3. Parametry zwarciove

Tekst i/lub tabela *(należy podać dane zwarciove zgodnie z instrukcją wypełniania szablonu)*

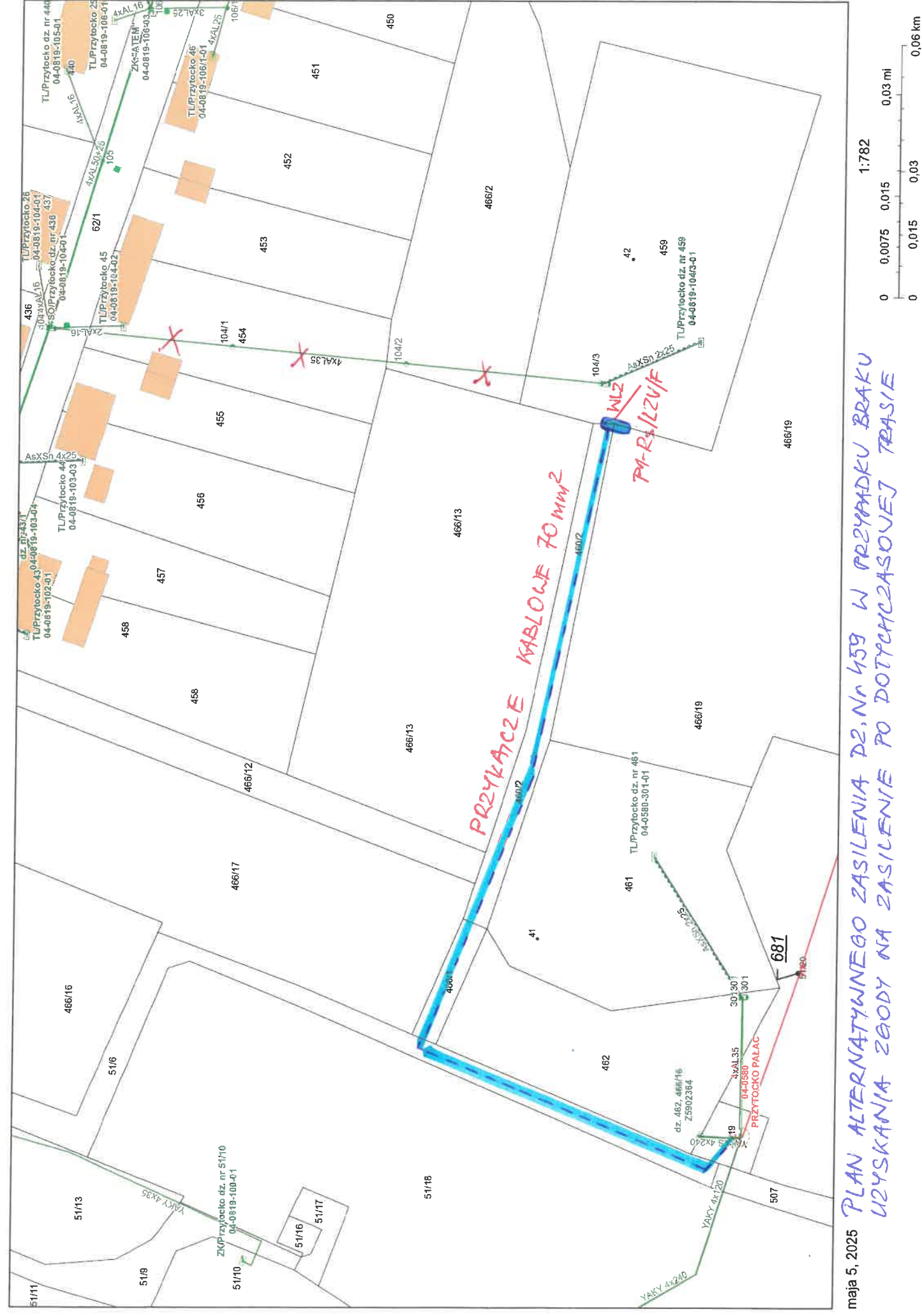
8.4. Weryfikacja lokalizacji inwestycji na obszarze objętym zespoloną instalacją uziemiającą (ZIU)

Inwestycja zlokalizowana na obszarze objętym zespoloną instalacją uziemiającą (ZIU) – TAK / NIE*

* niepotrzebne skreślić

9. Spis załączników

1. *Plan istniejącej sieci*
2. *Plan modernizacji*



PLAN ALTERNATYWNEGO ZASILANIA D2, Nr 459 W PRZYPADKU BRAKU
UŻYSKANIA ZEODY NA ZASILENIE PO DOTYCZĄCZASOWEJ TRASIE



kwietnia 30, 2025

PLAN ISTNIEJĄCEJ SIECI 0,4 kV ZE STACJI PRZYTOKO II 04-0819 OBWÓD 200.

