

ENERGA-OPERATOR SA
Oddział w Toruniu, RD Radziejów

UL. BRZESKA 19, 88-200 RADZIEJÓW

WYTYCZNE PROGRAMOWE

NA PROJEKT

WYMIANA NAP. STACJI SŁUPOWEJ 15/0,4 KV STA6-0542
„KRZYWOSĄDZ 1”, ORAZ PRZEBUDOWA LINII nN ZASILANEJ ZE
STACJI STA6-0542 „KRZYWOSĄDZ 1”, OBW.100, 200, 300.
LIKWIDACJA NAP. STACJI SŁUPOWEJ STA6-0541
„KRZYWOSĄDZ 4” Z LINII GŁÓWNEJ 15KV GPZ RADZIEJÓW –
DOBRE, NR CIĄGU SN 6-0037-02, STAN.103, ORAZ
PRZEBUDOWA LINII nN ZASILANEJ ZE STACJI STA6-0541
„KRZYWOSĄDZ 4”, OBW.100. GMINA DOBRE.

CAPEX 2025

NR WYT.:

214/0/2025/96MZE

NR ZAD. INWEST.:

..... OBMB1/96/25502

OPRACOWANO W:

DZIAŁ ZARZĄDZANIA EKSPLOATACJĄ, 96MZE

OPRACOWAŁ:

PAWEŁ KAŻMIERSKI

Technik
ds. Ogłędzin Sieci

Paweł Kaźmierski
Paweł Kaźmierski

SPRAWDZIŁ:

PIOTR SAWIŃSKI

Kierownik Zdziału
Zarządzania Eksploatacją

Piotr Sawiński
Piotr Sawiński

ZATWIERDZIŁ:

Dyrektor
Rejonu Dystrybucji

Krzysztof Dębczyński
Krzysztof Dębczyński

Data:

24.05.2025

WYMIANA NAP. STACJI SŁUPOWEJ 15/0,4 KV STA6-0542 „KRZYWOSĄDZ 1”, ORAZ PRZEBUDOWA LINII NN ZASILANEJ ZE STACJI STA6-0542 „KRZYWOSĄDZ 1”, OBW.100, 200, 300. LIKWIDACJA NAP. STACJI SŁUPOWEJ STA6-0541 „KRZYWOSĄDZ 4” Z LINII GŁÓWNEJ 15KV GPZ RADZIEJÓW – DOBRE, NR CIĄGU SN 6-0037-02, STAN.103, ORAZ PRZEBUDOWA LINII NN ZASILANEJ ZE STACJI STA6-0541 „KRZYWOSĄDZ 4”, OBW.100. GMINA DOBRE.

SPIS TREŚCI

1.	Wymagania techniczne	2
2.	Przedmiot opracowania.....	2
3.	Lokalizacja przedmiotu wytycznych.....	2
4.	Stan istniejący	2
4.1.	Stacja napowietrzna SN/nn	2
4.2.	Linia napowietrzna nn.....	3
5.	Stan planowany / zakres prac	4
5.1.	Stacja napowietrzna SN/nn	4
5.2.	Linia napowietrzna nn.....	5
6.	Rzeczowy zakres prac	7
7.	Wymagania dodatkowe	7
	Dokumentacja projektowa	7
8.	Informacje dodatkowe	7
8.1.	Uzgodnienie dokumentacji.....	7
8.2.	Zmiany i odstępstwa	8
9.	Spis załączników	8

WYMIANA NAP. STACJI SŁUPOWEJ 15/0,4 KV STA6-0542 „KRZYWOSĄDZ 1”, ORAZ PRZEBUDOWA LINII NN ZASILANEJ ZE STACJI STA6-0542 „KRZYWOSĄDZ 1”, OBW.100, 200, 300. LIKWIDACJA NAP. STACJI SŁUPOWEJ STA6-0541 „KRZYWOSĄDZ 4” Z LINII GŁÓWNEJ 15KV GPZ RADZIEJÓW – DOBRE, NR CIĄGU SN 6-0037-02, STAN.103, ORAZ PRZEBUDOWA LINII NN ZASILANEJ ZE STACJI STA6-0541 „KRZYWOSĄDZ 4”, OBW.100. GMINA DOBRE.

1. Wymagania techniczne

Realizacja zakresu inwestycyjnego objętego przedmiotowymi wytycznymi programowymi musi być zgodna z:

- 1) wymogami ustawy Prawo Budowlane, obowiązującymi Polskimi Normami, zasadami wiedzy technicznej oraz pozostałymi, obowiązującymi w tym zakresie przepisami,
- 2) wytycznymi oraz standardami technicznymi obowiązującymi u Zamawiającego, dostępnymi na stronie internetowej www.energa-operator.pl.

Wszystkie urządzenia:

- 1) muszą posiadać certyfikaty zgodności wystawione przez niezależne akredytowane jednostki certyfikujące i/lub protokoły badań typu wykonanych przez niezależne akredytowane laboratoria,
- 2) muszą spełniać wymagania Dyrektyw Europejskich Nowego Podejścia w zakresie podanym w Dyrektywach

2. Przedmiot opracowania

Przedmiotem wytycznych jest opracowanie dokumentacji projektowej na wymianę nap. stacji słupowej 15/0,4 kV STA6-0542 „KRZYWOSĄDZ 1”, oraz przebudowę linii nn zasilanej ze stacji STA6-0542 „KRZYWOSĄDZ 1”, obw.100, 200, 300, likwidację nap. stacji słupowej STA6-0541 „KRZYWOSĄDZ 4” z linii głównej 15kV GPZ Radziejów – Dobrze, nr ciągu SN 6-0037-02, stan.103, oraz przebudowę linii nn zasilanej ze stacji STA6-0541 „KRZYWOSĄDZ 4”, obw.100.

3. Lokalizacja przedmiotu wytycznych

Stacje napowietrzne SN/nn STA6-0542 „KRZYWOSĄDZ 1” oraz STA6-0541 „KRZYWOSĄDZ 4” znajdują się w miejscowości Krzywosądz w gminie Dobrze. Mapa przedstawiająca usytuowanie obiektów w terenie przedstawiona jest w załączniku.

4. Stan istniejący

4.1. Stacja napowietrzna SN/nn

Stacja napowietrzna SN/nn nr [STA6-0542] „KRZYWOSĄDZ 1”

Charakterystyka stanu istniejącego		
Dane szczegółowe		Uwagi/Komentarze
Rok budowy	1971	
Nr obiektu	STA6-0542	
Typ stacji	ŻH 15-B	
Moc transformatora	50kVA	Typ: T3ZONE Rok: 1969
Typ przewodów SN	AFL 6 35mm ²	Mostki EKOPAS 50
Typ przewodów nN - most	AsXS _n 4x50mm ²	
Zabezpieczenia obwodów nn		
Obwód 100	RSA-00/3, WTN-00/gF, 80A	
Obwód 200	RSA-00/3, WTN-00/gF, 63A	
Obwód 300	RSA-00/3, WTN-00/gF, 80A	
Układ pomiarowo-bilansujący	Szafka AMI/SG	

WYMIANA NAP. STACJI SŁUPOWEJ 15/0,4 KV STA6-0542 „KRZYWOSĄDZ 1”, ORAZ PRZEBUDOWA LINII NN ZASILANEJ ZE STACJI STA6-0542 „KRZYWOSĄDZ 1”, OBW.100, 200, 300. LIKWIDACJA NAP. STACJI SŁUPOWEJ STA6-0541 „KRZYWOSĄDZ 4” Z LINII GŁÓWNEJ 15KV GPZ RADZIEJÓW – DOBRE, NR CIĄGU SN 6-0037-02, STAN.103, ORAZ PRZEBUDOWA LINII NN ZASILANEJ ZE STACJI STA6-0541 „KRZYWOSĄDZ 4”, OBW.100. GMINA DOBRE.

Stacja napowietrzna SN/nn nr [STA6-0541] „KRZYWOSĄDZ 4”

Charakterystyka stanu istniejącego		
Dane szczegółowe		Uwagi/Komentarze
Rok budowy	1998	
Nr obiektu	STA6-0541	
Typ stacji	STSPpu 20/250	
Moc transformatora	40kVA	Typ: TNOSB 40/20 Rok: 1998
Typ przewodów SN	AFL 6 50mm ²	Mostki AAsXSn 35
Typ przewodów nN - most	AsXSn 4x50mm ²	
Zabezpieczenia obwodów nn		
Obwód 100	RSA-00/3, WTN-00/gF, 63A	
Układ pomiarowo-bilansujący	Szafka AMI/SG	

4.2. Linia napowietrzna nn

Linia napowietrzna nn obw.100, stacja nr [STA6-0542] „KRZYWOSĄDZ 1”

Charakterystyka stanu istniejącego		
Dane szczegółowe		Uwagi/Komentarze
Rok budowy	1971	
Nr obiektu	0542-100	
Typ przewodów	4xAL25	
Typ słupów	ŻN 9,10,12	

Linia napowietrzna nn obw.200, stacja nr [STA6-0542] „KRZYWOSĄDZ 1”

Charakterystyka stanu istniejącego		
Dane szczegółowe		Uwagi/Komentarze
Rok budowy	1971	
Nr obiektu	0542-200	
Typ przewodów	AsXSn 4x50, YAKY 4x35, YAKXS 4x70 3xAL35+25, 4xAL25	
Typ słupów	ŻN 9,10,12	

Linia napowietrzna nn obw.300, stacja nr [STA6-0542] „KRZYWOSĄDZ 1”

Charakterystyka stanu istniejącego		
Dane szczegółowe		Uwagi/Komentarze
Rok budowy	1971	
Nr obiektu	0542-300	
Typ przewodów	AsXSn 4x50, 4xAL25	
Typ słupów	ŻN 9,10,12, E10,5/10	

WYMIANA NAP. STACJI SŁUPOWEJ 15/0,4 KV STA6-0542 „KRZYWOSĄDZ 1”, ORAZ PRZEBUDOWA LINII NN ZASILANEJ ZE STACJI STA6-0542 „KRZYWOSĄDZ 1”, OBW.100, 200, 300. LIKWIDACJA NAP. STACJI SŁUPOWEJ STA6-0541 „KRZYWOSĄDZ 4” Z LINII GŁÓWNEJ 15KV GPZ RADZIEJÓW – DOBRE, NR CIĄGU SN 6-0037-02, STAN.103, ORAZ PRZEBUDOWA LINII NN ZASILANEJ ZE STACJI STA6-0541 „KRZYWOSĄDZ 4”, OBW.100. GMINA DOBRE.

Linia napowietrzna nn obw.100, stacja nr [STA6-0541] „KRZYWOSĄDZ 4”

Charakterystyka stanu istniejącego		
Dane szczegółowe		Uwagi/Komentarze
Rok budowy	1998	
Nr obiektu	0541-100	
Typ przewodów	AsXSn 4x50, 3xAL25+35	
Typ słupów	ŻN 9,10, E10,5/10	

Uwagi:

Na obwodach nn 100, 200, 300 zasilanych ze stacji STA6-0542 „Krzywosądz 1”, oraz na istn. obwodzie 100 zasilanym ze stacji STA6-0541 „Krzywosądz 4”, wyprowadzony jest obwód oświetlenia ulicznego przewodem 1xAL25mm2.

5. Stan planowany / zakres prac

5.1. Stacja napowietrzna SN/nn

Stacja napowietrzna SN/nn nr [STA6-0542] „KRZYWOSĄDZ 1”

- Istniejącą stację napowietrzną SN/nn STA6-0542 „KRZYWOSĄDZ 1” typu ŻH 15-B wymienić na nową zaprojektowaną stację typu STNu12-20/250/II/Sp (szafka rozdzielcza podwieszana dla obwodów nn).
- Zaprojektowaną stację typu STNu12-20/250/II/Sp przesunąć w miarę możliwości bliżej drogi (lokalizacja nowej stacji przedstawiona na mapce w załączniku).
- Istniejące przewody SN typu AFL 6 35mm2 zasilające stację przedłużyć według potrzeb.
- Istniejący transformator o mocy 50 kVA wymienić na nowy o mocy znamionowej 160 kVA.
- Istniejący układ pomiarowo-bilansujący AML przenieść na nową zaprojektowaną stację SN/nn.
- Odbudować obwody nn nr 100, 200 i 300.
- Dodatkowo na proj. stacji transformatorowej zabudować nowy obwód nn nr 400.
- Zaktualizować nazwę (numer) stacji wg standardów EOP.

Na nowej stacji typu STNu12-20/250/II/Sp zaprojektować do obwodów napowietrznych nn szafkę podwieszaną typu RST-ST/630/A630/7x400 (siedmiopolowa, dostosowana do podłączenia agregatu prądowłczego).

Charakterystyka stanu planowanego		
Dane szczegółowe		Uwagi/Komentarze
Wymiana stacji napowietrznej SN/nn na stację typu STNu12-20/250/II/Sp	szt.	1
Wymiana transformatora na jednostkę o mocy znamionowej 160 kVA	szt.	1
Przeniesienie układu pomiarowo-bilansującego AML na nową stację	szt.	1
Odbudowa obwodów nn nr 100,200,300	szt.	3
Zabudowa nowego obwodu nn nr 400	szt.	1

Stacja napowietrzna SN/nn nr [STA6-0541] „KRZYWOSĄDZ 4”

- Istniejącą stację napowietrzną STA6-0541 „KRZYWOSĄDZ 4” zdemontować z linii głównej 15kV GPZ Radziejów – Dobrze, nr ciągu SN 6-0037-02, stan.103.
- Istniejący transformator o mocy 40 kVA oraz układ pomiarowo-bilansujący AML przekazać na magazyn Energa-Operator S.A. RD Radziejów.
- Istniejący obwód nn nr 100 będzie zasilany docelowo z proj. stacji STA6-0542 „KRZYWOSĄDZ 1” jako nowy obwód nr 400 (pkt.5.2).

WYMIANA NAP. STACJI SŁUPOWEJ 15/0,4 KV STA6-0542 „KRZYWOSĄDZ 1”, ORAZ PRZEBUDOWA LINII NN ZASILANEJ ZE STACJI STA6-0542 „KRZYWOSĄDZ 1”, OBW.100, 200, 300. LIKWIDACJA NAP. STACJI SŁUPOWEJ STA6-0541 „KRZYWOSĄDZ 4” Z LINII GŁÓWNEJ 15KV GPZ RADZIEJÓW – DOBRE, NR CIĄGU SN 6-0037-02, STAN.103, ORAZ PRZEBUDOWA LINII NN ZASILANEJ ZE STACJI STA6-0541 „KRZYWOSĄDZ 4”, OBW.100. GMINA DOBRE.

Charakterystyka stanu planowanego		
Dane szczegółowe		Uwagi/Komentarze
Likwidacja stacji napowietrznej STA6-0541 „KRZYWOSĄDZ 4”	szt.	1
Demontaż transformatora o mocy 40 kVA	szt.	1
Demontaż układu pomiarowo-bilansującego AMI	szt.	1

5.2. Linia napowietrzna nn

Linia napowietrzna nn obw.100, stacja nr [STA6-0542] „KRZYWOSĄDZ 1”

- Od stacji do stan.106 oraz od stan.105 do stan.105/1 istniejące przewody wymienić na AsXSn o przekroju minimum 4x95mm², dł. ok. 275m.
- Istniejące przyłącza napowietrzne izolowane AsXSn przedłużyć wg potrzeb za pomocą przewodu o tym samym przekroju za pomocą dedykowanych złączek przewodowych.
- Na obw. 100 słupy za niskie i w złym stanie technicznym wymienić na nowe o odpowiednich wysokościach oraz siłach wierzchołkowych, szt. 7
- Na stan. 101/301 zaprojektować słup mocny.
- Istniejące uziemienia w razie konieczności odbudować i zabudować ograniczniki przepięć min. 0,44/10. Wartość rezystancji $R \leq 10 \Omega$.
- Na stan. 101/301 i 106 zamontować zestaw do zakładania uziemiaczy.

Charakterystyka stanu planowanego		
Dane szczegółowe		Uwagi/Komentarze
Wymiana przewodów linii nn na AsXSn 4x95mm ²	m	ok. 275
Wymiana słupów	szt.	7

Linia napowietrzna nn obw.200, stacja nr [STA6-0542] „KRZYWOSĄDZ 1”

- Od stacji do stan.210 istniejące przewody wymienić na AsXSn o przekroju minimum 4x95mm², dł. ok. 450m.
- Istniejące przyłącza napowietrzne izolowane AsXSn przedłużyć wg potrzeb za pomocą przewodu o tym samym przekroju za pomocą dedykowanych złączek przewodowych.
- Na stan.209 istniejące przyłącze wymienić na przewód AsXSn 4x25mm², dł. ok. 37m. Ze względu na długość przyłącza zaleca się montaż dodatkowego słupa do podwieszenia przyłącza.
- Na obw. 200 słupy za niskie i w złym stanie technicznym wymienić na nowe o odpowiednich wysokościach oraz siłach wierzchołkowych, szt. 10
- Na stan. 201 zaprojektować słup mocny.
- Istniejące uziemienia w razie konieczności odbudować i zabudować ograniczniki przepięć min. 0,44/10. Wartość rezystancji $R \leq 10 \Omega$.
- Na stan. 201 i 210 zamontować zestaw do zakładania uziemiaczy.

Charakterystyka stanu planowanego		
Dane szczegółowe		Uwagi/Komentarze
Wymiana przewodów linii nn na AsXSn 4x95mm ²	m	ok. 450
Wymiana przyłącza na AsXSn 4x25mm ² , szt.1	m	ok. 37
Wymiana słupów	szt.	10
Montaż słupa	szt.	1

WYMIANA NAP. STACJI SŁUPOWEJ 15/0,4 KV STA6-0542 „KRZYWOSĄDZ 1”, ORAZ PRZEBUDOWA LINII NN ZASILANEJ ZE STACJI STA6-0542 „KRZYWOSĄDZ 1”, OBW.100, 200, 300. LIKWIDACJA NAP. STACJI SŁUPOWEJ STA6-0541 „KRZYWOSĄDZ 4” Z LINII GŁÓWNEJ 15KV GPZ RADZIEJÓW – DOBRE, NR CIĄGU SN 6-0037-02, STAN.103, ORAZ PRZEBUDOWA LINII NN ZASILANEJ ZE STACJI STA6-0541 „KRZYWOSĄDZ 4”, OBW.100. GMINA DOBRE.

Linia napowietrzna nn obw.300, stacja nr [STA6-0542] „KRZYWOSĄDZ 1”

- Od stacji do stan.307 istniejące przewody wymienić na AsXSn o przekroju minimum 4x95mm², dł. ok. 325m.
- Istniejące przyłącza napowietrzne izolowane AsXSn przedłużyć wg potrzeb za pomocą przewodu o tym samym przekroju za pomocą dedykowanych złączek przewodowych.
- Na obw. 300 słupy za niskie i w złym stanie technicznym wymienić na nowe o odpowiednich wysokościach oraz siłach wierzchołkowych, szt. 4
- Istniejące uziemienia w razie konieczności odbudować i zabudować ograniczniki przepięć min. 0,44/10. Wartość rezystancji $R \leq 10 \Omega$.
- Na stan. 101/301 i 307 zamontować zestaw do zakładania uziemiaczy.

Charakterystyka stanu planowanego		
Dane szczegółowe		Uwagi/Komentarze
Wymiana przewodów linii nn na AsXSn 4x95mm ²	m	ok. 325
Wymiana słupów	szt.	4

Linia napowietrzna nn obw.400 (nowy), stacja nr [STA6-0542] „KRZYWOSĄDZ 1”

- Na obecnym odcinku linii od stacji do stan.206 wyprowadzić nowy obwód nr 400 przewodem AsXSn o przekroju minimum 4x95mm², dł. ok. 255m
- Istniejący odcinek linii od stan.101 do stan.108 oraz od stan.104 do stan.104/1 zasilany obecnie ze stacji STA6-0541 „KRZYWOSĄDZ 4” wymienić na AsXSn o przekroju minimum 4x95mm², dł. ok. 385m. W/w odcinek linii podłączyć do nowego obwodu nr 400 na stan.206
- Istniejący obecnie odcinek linii od stacji STA6-0541 „KRZYWOSĄDZ 4” do stan.101 zdemontować.
- Istniejące przyłącza napowietrzne izolowane AsXSn przedłużyć wg potrzeb za pomocą przewodu o tym samym przekroju za pomocą dedykowanych złączek przewodowych.
- Słupy za niskie i w złym stanie technicznym wymienić na nowe o odpowiednich wysokościach oraz siłach wierzchołkowych, szt. 7
- Istniejące uziemienia w razie konieczności odbudować i zabudować ograniczniki przepięć min. 0,44/10 wraz z zestawem do zakładania uziemiaczy. Wartość rezystancji $R \leq 10 \Omega$.
- Zaktualizować numerację słupów wg standardów EOP.

Charakterystyka stanu planowanego		
Dane szczegółowe		Uwagi/Komentarze
Wyprowadzenie nowego obwodu nr 400 przewodem AsXSn 4x95mm ²	m	ok. 255
Wymiana przewodów linii nn na AsXSn 4x95mm ²	m	ok. 385
Wymiana słupów	szt.	7
Demontaż przewodów AsXSn 4x50mm ²	m	ok. 33

Uwagi:

Na obwodach nn 100, 200, 300 i nowym obwodzie 400 zasilanych ze stacji STA6-0542 „Krzywosądz 1”, przebudowę linii oświetlenia ulicznego należy uzgodnić z ENERGA-Oświetlenie.

WYMIANA NAP. STACJI SŁUPOWEJ 15/0,4 KV STA6-0542 „KRZYWOSĄDZ 1”, ORAZ PRZEBUDOWA LINII NN ZASILANEJ ZE STACJI STA6-0542 „KRZYWOSĄDZ 1”, OBW.100, 200, 300. LIKWIDACJA NAP. STACJI SŁUPOWEJ STA6-0541 „KRZYWOSĄDZ 4” Z LINII GŁÓWNEJ 15KV GPZ RADZIEJÓW – DOBRE, NR CIĄGU SN 6-0037-02, STAN.103, ORAZ PRZEBUDOWA LINII NN ZASILANEJ ZE STACJI STA6-0541 „KRZYWOSĄDZ 4”, OBW.100. GMINA DOBRE.

6. Rzeczowy zakres prac

Lp.	Nazwa	J.m.	Ilość
1.	Wymiana stacji napowietrznej SN/nn STA6-0542 „KRZYWOSĄDZ 1” na stację typu STNu12-20/250/II/Sp	szt.	1
2.	Wymiana transformatora na jednostkę o mocy znamionowej 160 kVA	szt.	1
3.	Likwidacja stacji napowietrznej STA6-0541 „KRZYWOSĄDZ 4”	szt.	1
4.	Demontaż transformatora o mocy 40 kVA	szt.	1
5.	Demontaż układu pomiarowo-bilansującego AMI	szt.	1
6.	Wymiana przewodów linii nn na AsXSn 4x95mm ²	m	ok. 1435
7.	Wyprowadzenie nowego obwodu nr 400 przewodem AsXSn 4x95mm ²	m	ok. 255
8.	Wymiana przyłącza na AsXSn 4x25mm ² , szt.1	m	ok. 37
9.	Demontaż przewodów AsXSn 4x50mm ²	m	ok. 33
10.	Wymiana słupów nn	szt.	28
11.	Montaż słupa nn	szt.	1

7. Wymagania dodatkowe

Dokumentacja projektowa

Wymagania szczegółowe w zakresie dokumentacji projektowej, które nie są ujęte w dokumentacji przetargowej/umowie:

- Niniejsze wytyczne programowe powinny być integralną częścią dokumentacji projektowej.
- Uzyskanie zgód na wejście na teren, wykonanie prac montażowych, jak i ewentualne roszczenia właścicieli działek, przez które przebiega planowana przebudowa linii, zostanie załatwione przez wykonawcę.
- Podczas modernizacji zachować istniejącą trasę linii niskiego napięcia.
- Wykonać pomiary uziemień (protokół załączyć do dokumentacji odbiorowej).
- Słupy, które pozostają, a są pochylone, należy wyprostować.
- Uaktualnić opisy obwodów i wysokości wkładek bezpiecznikowych.
- Nanieść nową numerację na słupach i zaktualizować nazwę (numer) stacji wg standardów EOP.
- Wykonać dokumentację powykonawczą.
- Zdemontowane materiały rozliczyć zgodnie z zasadami przyjętymi w EOP.
- Przebudowę linii oświetlenia ulicznego należy uzgodnić z ENERGA-Oświetlenie.
- W przypadku istnienia na urządzeniach Energa – Operator S.A. obcej infrastruktury technicznej, zakres przebudowy należy uzgodnić z właściwym dla niej operatorem technicznym.

8. Informacje dodatkowe

8.1. Uzgodnienie dokumentacji

W celu dokonania uzgodnień projektowych wykonawca dokumentacji składa projekt do kancelarii **Energa-Operator S.A. Oddział w Toruniu, ul. Generała Józefa Bema 128, 87-100 Toruń**, która następnie zostanie przekierowana do **Wydziału Dokumentacji Energetycznej (9MMD)**.

W/w komórka organizacyjna odpowiedzialna jest za prowadzenie procesu uzgadniania dokumentacji zależnie od zakresu wytycznych z poszczególnymi komórkami EOP w Centrali, Oddziałach lub Rejonach Dystrybucji, zgodnie z wewnętrzną procedurą – decyzję w tym względzie podejmuje Kierownik komórki ds. dokumentacji energetycznej.

WYMIANA NAP. STACJI SŁUPOWEJ 15/0,4 KV STA6-0542 „KRZYWOSĄDZ 1”, ORAZ PRZEBUDOWA LINII NN ZASILANEJ ZE STACJI STA6-0542 „KRZYWOSĄDZ 1”, OBW.100, 200, 300. LIKWIDACJA NAP. STACJI SŁUPOWEJ STA6-0541 „KRZYWOSĄDZ 4” Z LINII GŁÓWNEJ 15KV GPZ RADZIEJÓW – DOBRE, NR CIĄGU SN 6-0037-02, STAN.103, ORAZ PRZEBUDOWA LINII NN ZASILANEJ ZE STACJI STA6-0541 „KRZYWOSĄDZ 4”, OBW.100. GMINA DOBRE.

Poniżej sugerowany zakres komórki organizacyjnej opiniujące dokumentację:

Punkty wytycznych	Komórki organizacyjne EOP		
	Centrala	Oddział Toruń	RD Radziejów
Pkt. 5.1, 5.2	-	9MMPR, 9MZ	96MZE, 96MMD
Pkt. 5.3	-	-	96MZE, 96MMD

Kierownik komórki ds. dokumentacji energetycznej, w zależności od potrzeb, może rozszerzyć listę komórek weryfikujących.

8.2. Zmiany i odstępstwa

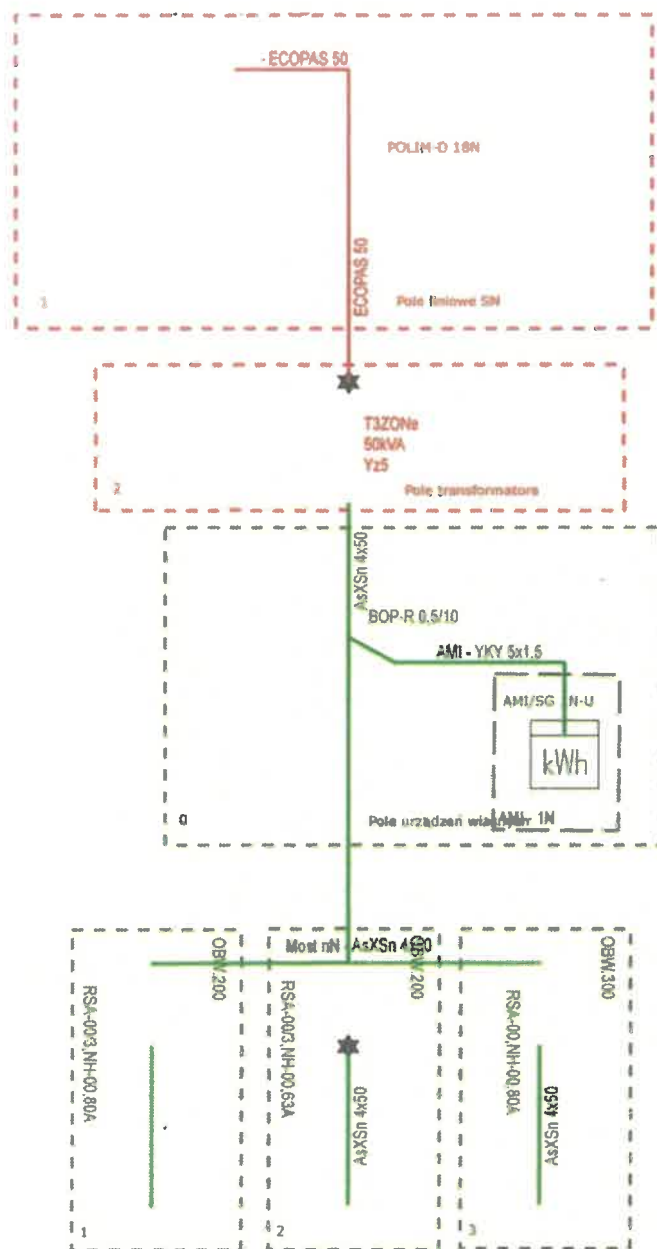
W sytuacji, gdy na etapie projektowania lub realizacji zadania nastąpiła konieczność zastosowania rozwiązań technicznych specjalnych/nietypowych, odbiegających od Standardów Technicznych stosowanych w ENERGA-OPERATOR S.A. lub pojawiła się konieczność zastosowania dodatkowych elementów nieujętych w wytycznych lub wyjaśnienia wątpliwości w zakresie rozwiązania technicznego należy kontaktować się z autorem wytycznych programowych. Zastosowanie rozwiązań nieujętych w standardach wymaga uzyskania odstępstwa od zespołu przy Radzie Technicznej za pośrednictwem Kierownika Biura Majątku Sieciowego w danym Oddziale. Uzyskanie odstępstwa leży po stronie komórki opracowującej wytyczne programowe.

- Do wykonania zakresu wytycznych powinny być dopuszczone wyłącznie wykwalifikowane Służby EOP lub wykonawcy zewnętrzni posiadający certyfikaty wydane przez upoważnione ośrodki szkoleniowe, lub przez producentów/ dostawców osprzętu.
- Niniejsze wytyczne nie stanowią ostatecznego rozwiązania projektowego, są jedynie pomocą przy wykonywaniu zakresu prac.

9. Spis załączników

1. Załącznik A: Schemat linii SN, nn, stacja „Krzywosądz 4” [STA6-0541], „Krzywosądz 1” [STA6-0542] – stan planowany
2. Załącznik B: Schemat istniejącej stacji transformatorowej 15/0,4kV „Krzywosądz 1” [STA6-0542]
3. Załącznik C: Schemat istniejącej stacji transformatorowej 15/0,4kV „Krzywosądz 4” [STA6-0541]

**Stacja transformatorowa 15/0,4kV,
Nazwa: KRZYWOSĄDZ 1, Numer eksploatacyjny: STA6-0542**



**Stacja transformatorowa 15/0,4kV,
Nazwa:Krzywosądz 4, Nr: STA6-0541**

