

Numer P/24/004473

Miejscowość Szczecinek

Data 29-01-2024

WARUNKI PRZYŁĄCZENIA**DO SIECI ELEKTROENERGETYCZNEJ ENERGA-OPERATOR SA****Oddział w Koszalinie**

1. Przyłączany obiekt:
Nazwa: ogólnodostępna stacja ładowania
Adres (Nr działki): Szczecinek, ul. Władysława Cieślaka 10
gm. Szczecinek, działka numer 1/9 obr. 0014
2. Grupa przyłączeniowa: grupa IV
3. Moc przyłączeniowa: 180 kW
4. Miejsce przyłączenia:
GPZ - GPZ Szczecinek Marcelin [4010]
Linia 15 kV GPZ Szczecinek Marcelin - Szczecinek Słupska [424]
Stacja SN/nn Szczecinek Słupska [40064]
Obwód nn []
Obiekt Stacja SN/nn [SN] Szczecinek Słupska [40064]
5. Miejsce dostarczania energii elektrycznej:
zaciski prądowe przewodów na listwie zaciskowej w kablowej rozdzielnicy szafowej naziemnej z układem półpośrednim w kierunku instalacji odbiorcy
6. Rodzaj przyłącza: kablowe
7. Zakres prac niezbędnych do realizacji przyłączenia oraz wymagania w zakresie wyposażenia niezbędnego do współpracy z siecią:
 - 7.1. Zakres inwestycji realizowanych przez ENERGA-OPERATOR SA
 - 7.1.1. Urządzenia WN i SN:
Nie dotyczy
 - 7.1.2. Stacja transformatorowa:
Istniejącą stację transformatorową nr 40064 Szczecinek Słupska dostosować do wyprowadzenia nowego obwodu. Wymienić istniejący transformator na 400 kVA.
 - 7.1.3. Urządzenia nn:
Ze stacji transformatorowej nr 40064 Szczecinek Słupska wyprowadzić obwód kablowy kablem wg obliczeń nie mniej jak YAKXS 4x240mm² do kablowej rozdzielnicy szafowej naziemnej z układem półpośrednim KRSN-PP/2R-NH2+1R-NH2/F przewidzianej w granicach działek nr 1/9-10 w pobliżu działki nr 72/5 ul. Cieślaka w Szczecinku obr. 0014
 - 7.1.4. Wyposażenie urządzeń, instalacji lub sieci, niezbędne do współpracy z siecią, do której instalacje lub sieci są przyłączane:
Nie dotyczy
 - 7.1.5. Zabezpieczenie sieci przed zakłóceniami elektrycznymi powodowanymi przez urządzenia, instalacje lub sieci wnioskodawcy:
Nie dotyczy
 - 7.1.6. Dostosowanie przyłączanych urządzeń, instalacji lub sieci do systemów sterowania dyspozytorskiego:
Nie dotyczy
 - 7.1.7. Demontaże:
Nie dotyczy
- 7.2. Zakres inwestycji realizowanych przez Podmiot Przyłączany:
Odbiorca własnym kosztem i staraniem wybuduje linię zalicznikową kablem o przekroju żył wg obliczeń od projektowanej kablowej rozdzielnicy szafowej naziemnej z układem półpośrednim do obiektu przyłączanego. Lokalizację miejsca przyłączenia dostosować do wybudowanego przyłącza elektroenergetycznego Energa Operator. Przedłożyć oświadczenie o gotowości instalacji przyłączanej.
8. Wymagany stopień skompensowania mocy biernej:
tgφ QI: 0.4
tgφ QIV: 0
9. Wymagania dotyczące układu pomiarowo-rozliczeniowego i systemu pomiarowo-rozliczeniowego:
 - 9.1. Miejsce zainstalowania:
na granicy działki
 - 9.2. Rodzaj i prąd znamionowy oraz miejsce usytuowania zabezpieczenia przedlicznikowego / głównego:



Energa
operator

bezpieczniki topikowe o prądzie znamionowym 315 A, zainstalowane w kablowej rozdzielnicy szafowej naziemnej z układem pośrednim

9.3. Sposób pomiaru: pośredni

9.4. Rodzaj mierzonej energii: Energia elektryczna czynna pobrana, Energia elektryczna bierna w 2 kwadrantach, Moc maksymalna pobrana, Straty nieobecne/ pomijalnie małe

9.5. Przystosowanie układu pomiarowo-rozliczeniowego do systemów zdalnego odczytu danych pomiarowych
Nie wymagane;

9.6. Wymagania dodatkowe:

a) Dla pomiaru pośredniego lub półpośredniego, zastosować odpowiednie przekładniki i listwę kontrolno-pomiarową a w obwodach wtórnych pomiaru wykonać zabezpieczenie obwodów napięciowych liczników oraz optyczną sygnalizację zaniku napięcia.

b) Dla poszczególnych etapów budowy przewidzieć pomiar dostosowany do poboru mocy.

c) Urządzenia pomiarowe winny być osłonięte i przystosowane do opłombowania.

d) Wymagania techniczne dla układów transmisji danych pomiarowych określone są w Instrukcji Ruchu i Eksploatacji Sieci Dystrybucyjnej ENERGA-OPERATOR SA

e) inne:

Licznik 3 -fazowy

10. Dane dotyczące sieci oraz parametry w zakresie elektroenergetycznej automatyki zabezpieczeniowej i systemowej

10.1. Dotyczy sieci o napięciu do 1 kV:

a) Układ sieci TN-C

b) Napięcie znamionowe sieci 0,4 kV

c) Maksymalny prąd zwarcia w sieci 26 kA

Rzeczywistą wartość prądu zwarcia oblicza projektant.

d) System ochrony od porażeń Samoczynne wyłączenie zasilania

10.2. Dotyczy sieci o napięciu powyżej 1 kV:

a) Sposób pracy punktu neutralnego sieci -

b) Napięcie znamionowe sieci - kV

c) Prąd zwarcia doziemnego - A

d) Czas wyłączenia zwarcia doziemnego - s

e) Moc zwarcia na szynach 15 kV - MVA

f) Czas wyłączenia zwarcia wielofazowego - s

w stacji 110/15 kV GPZ GPZ Szczecinek Marcein

Rzeczywistą wartość prądu zwarcia wielofazowego oblicza projektant na podstawie mocy zwarciaowej.

g) System ochrony od porażeń uziemienie ochronne

10.3. Inne:

-

11. Dane znamionowe urządzeń, instalacji i sieci oraz dopuszczalne graniczne parametry ich pracy

Rodzaj urządzenia/instalacji/sieci	Napięcie znam. [kV]	Moc znam. [kW]	Prąd rozruchu [A]

12. Inne ustalenia:

12.1. Dotyczy projektu budowlanego:

Dokumentację techniczną sieci elektroenergetycznej/przyłącza w pkt. 7.1. należy uzgodnić na etapie projektowania w Rejonie Dystrybucji w Szczecinku.

12.2. Dotyczy współpracy ruchowej:

Nie dotyczy

12.3. Dotyczy umowy o przyłączenie:

Zawarcie umowy o przyłączenie będzie stanowiło podstawę do rozpoczęcia prac związanych z realizacją warunków przyłączenia.


12.4. Inne wymagania:

Nie dotyczy

13. Użytkowane urządzenia elektryczne powinny spełniać wymagania określone w obowiązujących przepisach dotyczących kompatybilności elektromagnetycznej.

14. Przy realizacji niniejszych warunków przyłączenia należy uwzględnić wymagania określone w Instrukcji Ruchu i Eksploatacji

- Sieci Dystrybucyjnej obowiązującej na terenie działania ENERGIA-OPERATOR SA.
15. Standardy jakościowe energii elektrycznej określa Rozporządzenie Ministra Gospodarki z dnia 4 maja 2007 roku (Dz.U. Nr 93 poz. 623 z 2007 r.).
ENERGA-OPERATOR SA nie zapewnia bezprzerwowej dostawy energii do sieci elektroenergetycznej dla ww. obiektu. Należy liczyć się z możliwością przerw w dostawie energii elektrycznej. Bezprzerwową dostawę energii elektrycznej można zapewnić jedynie poprzez zainstalowanie własnego źródła energii (np. agregatu prądowłórczego, urządzenia UPS, itp.) po uprzednim uzgodnieniu warunków jego instalacji z ENERGIA-OPERATOR SA Oddział w Koszalinie
16. Zawarcie umowy o przyłączenie stanowi podstawę do rozpoczęcia realizacji prac projektowych i budowlano-montażowych, na zasadach określonych w tej umowie. Projekt umowy o przyłączenie stanowi załącznik do niniejszych warunków.
17. Warunki przyłączenia są ważne 2 lata od dnia ich doręczenia.
Po zawarciu umowy o przyłączenie warunki przyłączenia ważne są w okresie obowiązywania umowy o przyłączenie.
18. Działając na podstawie art. 7 ust. 14 ustawy z dnia 10 kwietnia 1997 roku – Prawo energetyczne (Dz. U. nr 54 poz. 348 z późn. zm.) w związku z art. 34 ust. 3 pkt 3 ustawy z dnia 7 lipca 1994 roku (Dz. U. nr 89 poz. 414 z późn. zm.) ENERGIA-OPERATOR SA oświadcza, że zapewni dostawę energii dla obiektu przyłączanego:
- po przyłączeniu obiektu do sieci elektroenergetycznej na podstawie niniejszych warunków przyłączenia oraz w oparciu o umowę o przyłączenie, jaka zostanie zawarta pomiędzy Podmiotem Przyłączanym a ENERGIA – OPERATOR SA,
- po zawarciu umowy o świadczenie usług dystrybucji lub umowy kompleksowej.
Niniejsze oświadczenie jest oświadczeniem w rozumieniu art. 34 ust. 3, pkt. 3 ustawy - Prawo budowlane.

Kierownik
Działu Przyłączeń

Dariusz Winnicki

Orłowska Joanna

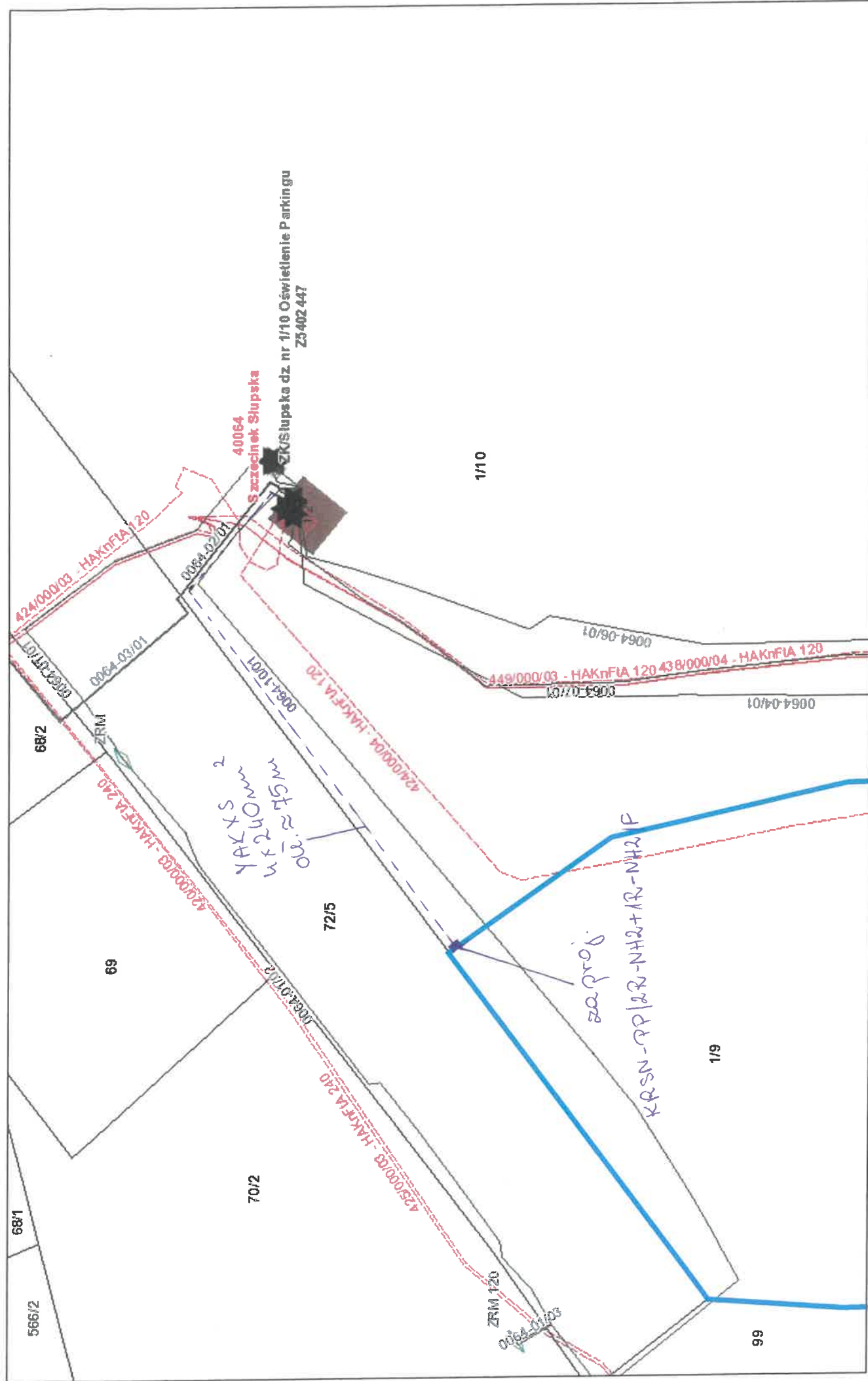
OPRACOWAŁ

tel.

ZATWIERDZIŁ

Otrzymują:

1. Wnioskodawca
2. ENERGIA-OPERATOR SA Oddział w Koszalinie Rejon Dystrybucji w Szczecinku
ul. Kaszubska 24a, 78-400 Szczecinek



January 29, 2024

1:500

