

Numer P/23/073651

Miejscowość Kartuzy

Data 22-11-2023

WARUNKI PRZYŁĄCZENIA

DO SIECI ELEKTROENERGETYCZNEJ ENERGA-OPERATOR SA
Oddział w Gdańsku

1. Przyłączany obiekt:
Nazwa: dom mieszkalny - jednorodzinny
Adres (Nr działki): Kalisz, ul. -
gm. Dziemiany, działka numer 1066/4
2. Grupa przyłączeniowa: grupa V
3. Moc przyłączeniowa: 13 kW
4. Miejsce przyłączenia:
GPZ - GPZ KOŚCIERZYNA [05000]
Linia 15 kV kier. KALISZ In. nr 080200 [05000-17-080200]
Stacja SN/nn Krosewo [8910]
Obwód nn []
Obiekt Stacja SN/nN [SN] Krosewo [8910]
5. Miejsce dostarczania energii elektrycznej:
zaciski prądowe na listwie zaciskowej w złączu w kierunku instalacji przyłączanej;
6. Rodzaj przyłącza: kablowe
7. Zakres prac niezbędnych do realizacji przyłączenia oraz wymagania w zakresie wyposażenia niezbędnego do współpracy z siecią:
 - 7.1. Zakres inwestycji realizowanych przez ENERGA-OPERATOR SA
 - 7.1.1. Urządzenia WN i SN:
-
 - 7.1.2. Stacja transformatorowa:
-
 - 7.1.3. Urządzenia nn:
wykonanie wcinki w projektowany kabel YAKXS 4x120 (OBMBS/35/18395) poprzez złącze manewrowe oraz wybudowanie przyłącza kablowego do szafki pomiarowej P1-Rs/LZV/LZR/F umiejscowionej w linii płotu wg projektu
 - 7.1.4. Wyposażenie urządzeń, instalacji lub sieci, niezbędne do współpracy z siecią, do której instalacje lub sieci są przyłączane:
-
 - 7.1.5. Zabezpieczenie sieci przed zakłóceniami elektrycznymi powodowanymi przez urządzenia, instalacje lub sieci wnioskodawcy:
-
 - 7.1.6. Dostosowanie przyłączanych urządzeń, instalacji lub sieci do systemów sterowania dyspozytorskiego:
-
 - 7.1.7. Demontaże:
-
 - 7.2. Zakres inwestycji realizowanych przez Podmiot Przyłączany:
rozdzielnicę główną obiektu zastosować z tworzywa elektroizolacyjnego
8. Wymagany stopień skompensowania mocy biernej:
tgφ QI: 0.4

tgφ QIV: 0

9. Wymagania dotyczące układu pomiarowo-rozliczeniowego i systemu pomiarowo-rozliczeniowego:

9.1. Miejsce zainstalowania:

na granicy działki

9.2. Rodzaj i prąd znamionowy oraz miejsce usytuowania zabezpieczenia przedlicznikowego / głównego:

wyłącznik nadmiarowo - prądowy bez członu zwarciovego (ogranicznik mocy) o prądzie znamionowym 25 A, zainstalowane w szafce pomiarowej w granicy działki;

układ pomiarowy: bezpośredni 3-fazowy.

9.3. Sposób pomiaru: bezpośredni

9.4. Rodzaj mierzzonej energii: Energia elektryczna czynna pobrana, Straty nieobecne/ pomijalnie małe

9.5. Przystosowanie układu pomiarowo-rozliczeniowego do systemów zdalnego odczytu danych pomiarowych

Nie wymagane;

9.6. Wymagania dodatkowe:

a) Dla pomiaru pośredniego lub półpośredniego, zastosować odpowiednie przekładniki i listwę kontrolno-pomiarową a w obwodach wtórnych pomiaru wykonać zabezpieczenie obwodów napięciowych liczników oraz optyczną sygnalizację zaniku napięcia.

b) Dla poszczególnych etapów budowy przewidzieć pomiar dostosowany do poboru mocy.

c) Urządzenia pomiarowe winny być osłonięte i przystosowane do oplombowania.

d) Wymagania techniczne dla układów transmisji danych pomiarowych określone są w Instrukcji Ruchu i Eksploatacji Sieci Dystrybucyjnej ENERGA-OPERATOR SA

e) inne:

-

10. Dane dotyczące sieci oraz parametry w zakresie elektroenergetycznej automatyki zabezpieczeniowej i systemowej

10.1. Dotyczy sieci o napięciu do 1 kV:

a) Układ sieci TN-C

b) Napięcie znamionowe sieci 0,4 kV

c) Maksymalny prąd zwarciovowy w sieci 26 kA

Rzeczywistą wartość prądu zwarciovowego oblicza projektant.

d) System ochrony od porażeń Samoczynne wyłączenie zasilania

10.2. Dotyczy sieci o napięciu powyżej 1 kV:

a) Sposób pracy punktu neutralnego sieci -

b) Napięcie znamionowe sieci - kV

c) Prąd zwarcia doziemnego - A

d) Czas wyłączenia zwarcia doziemnego - s

e) Moc zwarciovowa na szynach 15 kV - MVA

f) Czas wyłączenia zwarcia wielofazowego - s

w stacji 110/15 kV GPZ GPZ KOŚCIERZYNA

Rzeczywistą wartość prądu zwarcia wielofazowego oblicza projektant na podstawie mocy zwarciovowej.

g) System ochrony od porażeń uziemienie ochronne

10.3. Inne:

-

11. Dane znamionowe urządzeń, instalacji i sieci oraz dopuszczalne graniczne parametry ich pracy

Rodzaj urządzenia/instalacji/sieci	Napięcie znam. [kV]	Moc znam. [kW]	Prąd rozruchu [A]
------------------------------------	---------------------	----------------	-------------------

12. Inne ustalenia:

12.1. Dotyczy projektu budowlanego:

Opracować projekty budowlane - wykonawcze linii kablowych (zgodnie z obowiązującymi w ENERGA-OPERATOR SA standardami technicznymi i Wytycznymi do Projektowania) i uzgodnić je z ENERGA - OPERATOR SA Oddział w Gdańsku, Rejon Dystrybucji w Kartuzach - Dział Dokumentacji Energetycznej.;

12.2. Dotyczy współpracy ruchowej:

-

12.3. Dotyczy umowy o przyłączenie:

-

12.4. Inne wymagania:

-

13. Użytkowane urządzenia elektryczne powinny spełniać wymagania określone w obowiązujących przepisach dotyczących kompatybilności elektromagnetycznej.

14. Przy realizacji niniejszych warunków przyłączenia należy uwzględnić wymagania określone w Instrukcji Ruchu i Eksploatacji Sieci Dystrybucyjnej obowiązującej na terenie działania ENERGA-OPERATOR SA.

15. Standardy jakościowe energii elektrycznej określa Rozporządzenie Ministra Gospodarki z dnia 4 maja 2007 roku (Dz.U. Nr 93 poz. 623 z 2007 r.).

ENERGA-OPERATOR SA nie zapewnia bezprzerwowej dostawy energii do sieci elektroenergetycznej dla ww. obiektu. Należy liczyć się z możliwością przerw w dostawie energii elektrycznej. Bezprzerwową dostawę energii elektrycznej można zapewnić jedynie poprzez zainstalowanie własnego źródła energii (np. agregatu prądotwórczego, urządzenia UPS, itp.) po uprzednim uzgodnieniu warunków jego instalacji z ENERGA-OPERATOR SA Oddział w Gdańsku

16. Zawarcie umowy o przyłączenie stanowi podstawę do rozpoczęcia realizacji prac projektowych i budowlano-montażowych, na zasadach określonych w tej umowie. Projekt umowy o przyłączenie stanowi załącznik do niniejszych warunków.

17. Warunki przyłączenia są ważne 2 lata od dnia ich doręczenia.

Po zawarciu umowy o przyłączenie warunki przyłączenia ważne są w okresie obowiązywania umowy o przyłączenie.

18. Działając na podstawie art. 7 ust. 14 ustawy z dnia 10 kwietnia 1997 roku – Prawo energetyczne (Dz. U. nr 54 poz. 348 z późn. zm.) w związku z art. 34 ust. 3 pkt 3 ustawy z dnia 7 lipca 1994 roku (Dz. U. nr 89 poz. 414 z późn. zm.) ENERGA-OPERATOR SA oświadcza, że zapewni dostawę energii dla obiektu przyłączonego:

- po przyłączeniu obiektu do sieci elektroenergetycznej na podstawie niniejszych warunków przyłączenia oraz w oparciu o umowę o przyłączenie, jaka zostanie zawarta pomiędzy Podmiotem Przyłączanym a ENERGA – OPERATOR SA,
- po zawarciu umowy o świadczenie usług dystrybucji lub umowy kompleksowej.

Niniejsze oświadczenie jest oświadczeniem w rozumieniu art. 34 ust. 3, pkt. 3 ustawy - Prawo budowlane.

Kierownik
Działu Przyłączeń


Piotr Kistowski


Brzaskowski Waldemar

OPRACOWAŁ

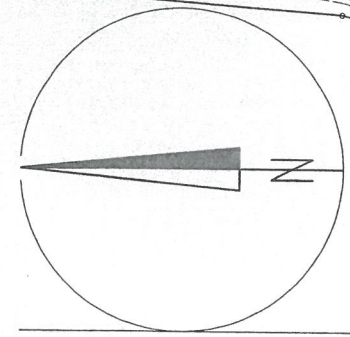
tel. 58 527 93 39

ZATWIERDZIŁ

Otrzymują:

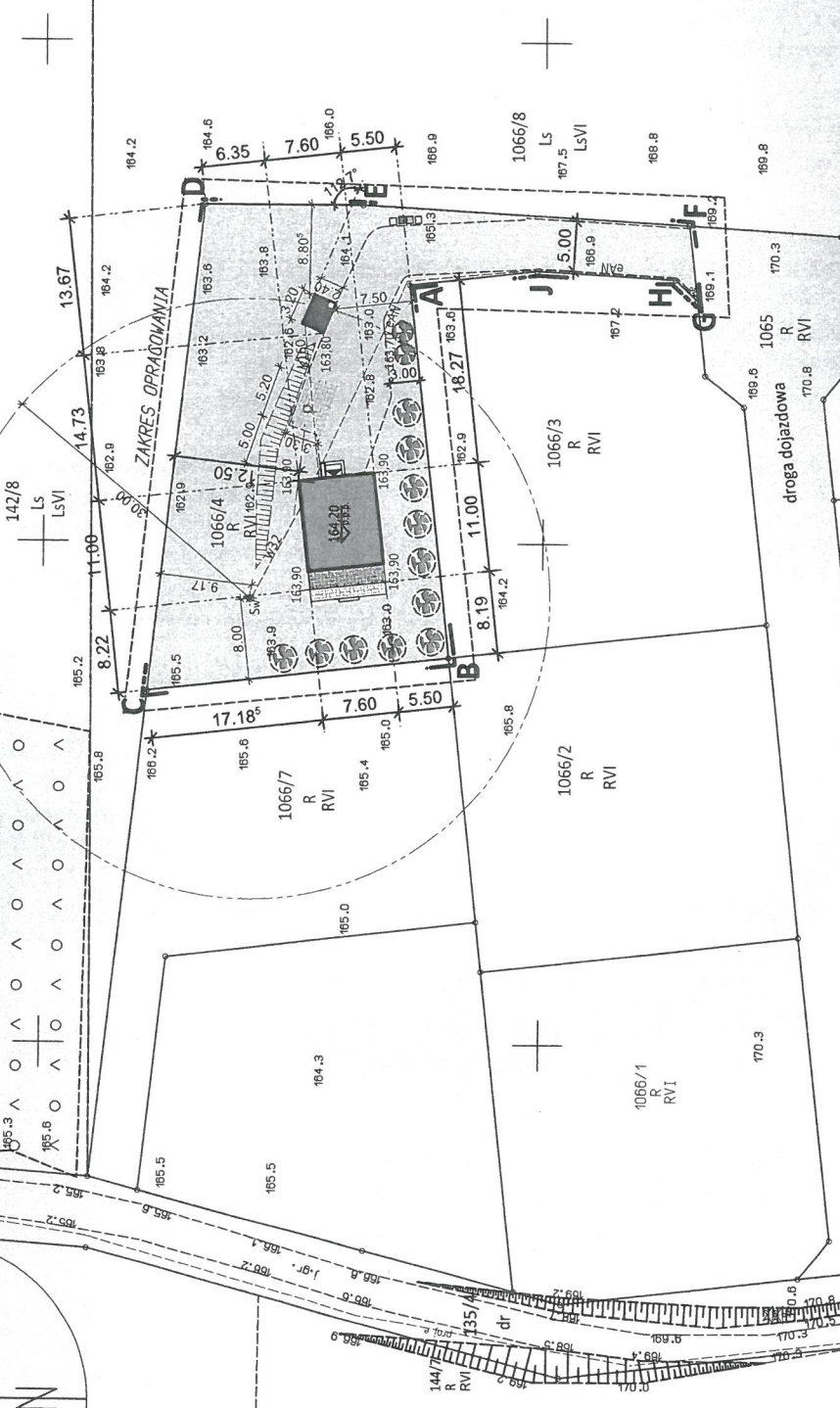
1. Wnioskodawca
2. ENERGA-OPERATOR SA Oddział w Gdańsku Rejon Dystrybucji w Kartuzach
ul. 3-go Maja 9, 83-300 Kartuzy

11271075651



Legenda:

164.20 70000	budynek mieszkalny jednorodzinny - projekt z materiałów NRO
	pojemniki na odpady komunalne
	wjazd na działkę, wejście, miejsce parkowania na 1 samochód osobowy - nawierzchnia z kostki betonu - projekt
	skarpa, umocnienia, rzędne terenu - projekt
	trawniki, zieleni niska, zieleni ozdobna
	drzewa, zieleni wysoka, żywopłoty - projekt
	zbiornik szczelny na ścieki sanitarne o poj. 9,8 m ³ - projekt
	studnia - ujęcie wody pitnej - projekt
	zewnetrzna instalacja kanalizacyjna - rury PE 160 - projekt
	zewnetrzna instalacja wodociągowa - przewody PE 32 - projekt
	zewnetrzna instalacja elektryczna trójfazowa - kabel ziemny - projekt
ABCDEFHJ - zakres opracowania pow. projektowanej działki - 1339 m² w tym: - teren zabudowany - 69,92 m ² (5,22 %) - taras przydomowy - 22,20 m ² (1,66 %) - chodniki, drogi, parking - 300,88 m ² (22,47 %) - ogród, zieleni, uprawy - 946 m ² (70,65 %) powierzchnia biologicznie czynna - 70,65 %	



PROJEKT ZAGOSPODAROWANIA DZIAŁKI BUDOWLANEJ

Inwestor:		Autoryzacja opracowania, podpisy:	
Lokalizacja:		architektura:	
Identyfikator działki ewidencyjnej:		mgr inż. arch. Sławomir Eichmann upr. bud. Nr 73/POOKK/J/2019 do projektowania w specjalności architektonicznej	
obwód: Kalisz		instalacje wod-kan:	
dz. 1066/4		mgr inż. Dominika Hoidys-Magulska upr. bud. Nr POW/0288/PAS/15 do projektowania w specjalności instalacyjnej w zakresie sieci, instalacji i urządzeń elektrycznych, wodociągowych i komunalnych	
gm. Dziemiany		instalacje elektryczne:	
Projekt zagospodarowania działki sporządzono na mapie sytuacyjno-wysokościowej w skali 1:500, aktualnej na dzień 26.01.2024 roku. P.2206.2024.302		inż. Waldemar Brzuskowski upr. bud. Nr 45/Gd/2002 do projektowania w specjalności instalacyjnej w zakresie sieci, instalacji elektrycznych, wodociągowych i komunalnych	
Skala 1:500		marzec 2024	



