

Numer B/24/014950

Miejscowość Kartuzy

Data 04-03-2024

WARUNKI BUDOWY SIECI

SIECI ELEKTROENERGETYCZNEJ ENERGA – OPERATOR SA

Oddział w Gdańsku

Niniejszy dokument określa niezbędny zakres budowy sieci elektroenergetycznej dla realizacji przyłączenia obiektów do sieci elektroenergetycznej. Warunki przyłączenia poszczególnych obiektów określone są odrębnie na podstawie przepisów ustawy - Prawo energetyczne i rozporządzeń wykonawczych.

1. Obiekt:

Nazwa: obiekt usługowy

Adres (Nr działki): Wąglikowice, ul. -
gm. Kościerzyna, działka numer Wąglikowice-95

2. Zakres niezbędnej budowy/rozbudowy sieci:

2.1. Urządzenia WN i SN:

-

2.2. Stacja transformatorowa:

-

2.3. Urządzenia nn:

wybudowanie linii kablowej zasilonej z istniejącej stacji transformatorowej do słupa nr 203/2/3 stacji transformatorowej T-7264 Wąglikowice Hydrofornia, oraz na linii napowietrznej obwodu 200 dokonać przebudowy i podziału sieci wg projektu

2.4. Demontaże:

-

3. Dane dotyczące sieci oraz parametry w zakresie elektroenergetycznej automatyki zabezpieczeniowej i systemowej

3.1. Dotyczy sieci o napięciu do 1 kV:

- | | | | |
|----|---------------------------|-----|----|
| a) | Układ sieci | - | |
| b) | Napięcie znamionowe sieci | 0,4 | kV |
| c) | System ochrony od porażeń | - | |

3.2. Dotyczy sieci o napięciu powyżej 1 kV:

- | | | | |
|----|---------------------------------------|---|-----------------------------------|
| a) | Sposób pracy punktu neutralnego sieci | - | |
| b) | Napięcie znamionowe sieci | - | kV |
| c) | Prąd zwarcia doziemnego | - | A i czas wyłączenia zwarcia - s |
| d) | Moc zwarcia na szynach 15 kV | - | MVA i czas wyłączenia zwarcia - s |

-

w stacji GPZ GPZ KOŚCIERZYNA

- | | | |
|----|---------------------------|----------------------|
| e) | System ochrony od porażeń | uziemiające ochronne |
|----|---------------------------|----------------------|

4. Inne ustalenia:

4.1. Dotyczy projektu budowlanego:

Opracować projekty budowlane - wykonawcze linii kablowych (zgodnie z obowiązującymi w ENERGA-OPERATOR SA standardami technicznymi i Wytycznymi do Projektowania) i uzgodnić je z ENERGA - OPERATOR SA Oddział w Gdańsku, Rejon Dystrybucji w Kartuzach - Dział Dokumentacji Energetycznej.;

4.2. Inne wymagania:

-

5.



Rozpoczęcie prac projektowych, jak również budowlano – montażowych na podstawie niniejszych warunków budowy sieci odbywa się na zasadach uzgodnionych z ENERGA – OPERATOR SA Oddział w Gdańsku

Brzoskowski Waldemar

OPRACOWAŁ

tel. 58 527 93 39

Kierownik
Działu Przyłączeń

Piotr Kistowski

ZATWIERDZIŁ

Otrzymują:

1. ENERGA-OPERATOR SA Oddział w Gdańsku Rejon Dystrybucji w Kartuzach
ul. 3-go Maja 9, 83-300 Kartuzy

Numer P/24/009861

Miejscowość Kartuzy

Data 04-03-2024

WARUNKI PRZYŁĄCZENIA
DO SIECI ELEKTROENERGETYCZNEJ ENERGA-OPERATOR SA
Oddział w Gdańsku

1. Przyłączany obiekt:

Nazwa: obiekt usługowy

Adres (Nr działki): Wąglikowice, ul. Kościerska 43

gm. Kościerzyna, działka numer 95

2. Grupa przyłączeniowa: grupa V

3. Moc przyłączeniowa: 40 kW

4. Miejsce przyłączenia:

GPZ - GPZ KOŚCIERZYNA [05000]

Linia 15 kV kier. RYBAKI lk. nr 085100 [05000-22-085100]

Stacja SN/nn Wąglikowice Osiedle [7691]

Obwód nn []

Obiekt Stacja SN/nn [SN] Wąglikowice Osiedle [7691]

5. Miejsce dostarczania energii elektrycznej:

zaciski prądowe na listwie zaciskowej w złączu w kierunku instalacji przyłączanej;

6. Rodzaj przyłącza: napowietrzne

7. Zakres prac niezbędnych do realizacji przyłączenia oraz wymagania w zakresie wyposażenia niezbędnego do współpracy z siecią:

7.1. Zakres inwestycji realizowanych przez ENERGA-OPERATOR SA

7.1.1. Urządzenia WN i SN:

-

7.1.2. Stacja transformatorowa:

-

7.1.3. Urządzenia nn:

wybudować wg WBS-B/24/014950 linię kablową oraz dokonać przebudowy i podziału sieci wg projektu

7.1.4. Wyposażenie urządzeń, instalacji lub sieci, niezbędne do współpracy z siecią, do której instalacje lub sieci są przyłączane:

-

7.1.5. Zabezpieczenie sieci przed zakłóceniami elektrycznymi powodowanymi przez urządzenia, instalacje lub sieci wnioskodawcy:

-

7.1.6. Dostosowanie przyłączanych urządzeń, instalacji lub sieci do systemów sterowania dyspozytorskiego:

-

7.1.7. Demontaże:

-

7.2. Zakres inwestycji realizowanych przez Podmiot Przyłączany:

-

8. Wymagany stopień skompensowania mocy biernej:

tgφ QI: 0.4

tgφ QIV: 0

Odebratam 07.03.2024

9. Wymagania dotyczące układu pomiarowo-rozliczeniowego i systemu pomiarowo-rozliczeniowego:
- 9.1. Miejsce zainstalowania:
na zewnątrz budynku
- 9.2. Rodzaj i prąd znamionowy oraz miejsce usytuowania zabezpieczenia przedlicznikowego / głównego:
bezpieczniki topikowe o prądzie znamionowym 63 A, zainstalowane w istniejącej szafce pomiarowej na zewnątrz budynku;
układ pomiarowy: bezpośredni 3-fazowy.
- 9.3. Sposób pomiaru: bezpośredni
- 9.4. Rodzaj mierzonej energii: Energia elektryczna czynna pobrana, Straty nieobecne/ pomijalnie małe
- 9.5. Przystosowanie układu pomiarowo-rozliczeniowego do systemów zdalnego odczytu danych pomiarowych
-
- 9.6. Wymagania dodatkowe:
- Dla pomiaru pośredniego lub półpośredniego, zastosować odpowiednie przekładniki i listwę kontrolno-pomiarową a w obwodach wtórnych pomiaru wykonać zabezpieczenie obwodów napięciowych liczników oraz optyczną sygnalizację zaniku napięcia.
 - Dla poszczególnych etapów budowy przewidzieć pomiar dostosowany do poboru mocy.
 - Urządzenia pomiarowe winny być osłonięte i przystosowane do oplombowania.
 - Wymagania techniczne dla układów transmisji danych pomiarowych określone są w Instrukcji Ruchu i Eksploatacji Sieci Dystrybucyjnej ENERGA-OPERATOR SA
 - inne:
-
10. Dane dotyczące sieci oraz parametry w zakresie elektroenergetycznej automatyki zabezpieczeniowej i systemowej
- 10.1. Dotyczy sieci o napięciu do 1 kV:
- | | | | |
|----|---|---------------------------------|----|
| a) | Układ sieci | TN-C | |
| b) | Napięcie znamionowe sieci | 0,4 | kV |
| c) | Maksymalny prąd zwarcia w sieci | 26 | kA |
| | Rzeczywistą wartość prądu zwarcia oblicza projektant. | | |
| d) | System ochrony od porażeń | Samoczynne wyłączenie zasilania | |
- 10.2. Dotyczy sieci o napięciu powyżej 1 kV:
- | | | | |
|----|---|----------------------|-----|
| a) | Sposób pracy punktu neutralnego sieci | - | |
| b) | Napięcie znamionowe sieci | - | kV |
| c) | Prąd zwarcia doziemnego | - | A |
| d) | Czas wyłączenia zwarcia doziemnego | - | s |
| e) | Moc zwarcia na szynach 15 kV | - | MVA |
| f) | Czas wyłączenia zwarcia wielofazowego | - | s |
| | w stacji 110/15 kV GPZ GPZ KOŚCIERZYNA | | |
| | Rzeczywistą wartość prądu zwarcia wielofazowego oblicza projektant na podstawie mocy zwarcia. | | |
| g) | System ochrony od porażeń | uziemiające ochronne | |
- 10.3. Inne:
-
11. Dane znamionowe urządzeń, instalacji i sieci oraz dopuszczalne graniczne parametry ich pracy
- | Rodzaj urządzenia/instalacji/sieci | Napięcie znam. [kV] | Moc znam. [kW] | Prąd rozruchu [A] |
|------------------------------------|---------------------|----------------|-------------------|
|------------------------------------|---------------------|----------------|-------------------|
12. Inne ustalenia:

- 12.1. Dotyczy projektu budowlanego:
Opracować projekty budowlane - wykonawcze linii kablowych (zgodnie z obowiązującymi w ENERGA-OPERATOR SA standardami technicznymi i Wytycznymi do Projektowania) i uzgodnić je z ENERGA - OPERATOR SA Oddział w Gdańsku, Rejon Dystrybucji w Kartuzach - Dział Dokumentacji Energetycznej.;
- 12.2. Dotyczy współpracy ruchowej:
-
- 12.3. Dotyczy umowy o przyłączenie:
-
- 12.4. Inne wymagania:
-
13. Użytkowane urządzenia elektryczne powinny spełniać wymagania określone w obowiązujących przepisach dotyczących kompatybilności elektromagnetycznej.
14. Przy realizacji niniejszych warunków przyłączenia należy uwzględnić wymagania określone w Instrukcji Ruchu i Eksploatacji Sieci Dystrybucyjnej obowiązującej na terenie działania ENERGA-OPERATOR SA.
15. Standardy jakościowe energii elektrycznej określa Rozporządzenie Ministra Gospodarki z dnia 4 maja 2007 roku (Dz.U. Nr 93 poz. 623 z 2007 r.).
ENERGA-OPERATOR SA nie zapewnia bezprzerwowej dostawy energii do sieci elektroenergetycznej dla ww. obiektu. Należy liczyć się z możliwością przerw w dostawie energii elektrycznej. Bezprzerwową dostawę energii elektrycznej można zapewnić jedynie poprzez zainstalowanie własnego źródła energii (np. agregatu prądotwórczego, urządzenia UPS, itp.) po uprzednim uzgodnieniu warunków jego instalacji z ENERGA-OPERATOR SA Oddział w Gdańsku
16. Zawarcie umowy o przyłączenie stanowi podstawę do rozpoczęcia realizacji prac projektowych i budowlano-montażowych, na zasadach określonych w tej umowie. Projekt umowy o przyłączenie stanowi załącznik do niniejszych warunków.
17. Warunki przyłączenia są ważne 2 lata od dnia ich doręczenia.
Po zawarciu umowy o przyłączenie warunki przyłączenia ważne są w okresie obowiązywania umowy o przyłączenie.
18. Działając na podstawie art. 7 ust. 14 ustawy z dnia 10 kwietnia 1997 roku – Prawo energetyczne (Dz. U. nr 54 poz. 348 z późn. zm.) w związku z art. 34 ust. 3 pkt 3 ustawy z dnia 7 lipca 1994 roku (Dz. U. nr 89 poz. 414 z późn. zm.) ENERGA-OPERATOR SA oświadcza, że zapewni dostawę energii dla obiektu przyłączanego:
- po przyłączeniu obiektu do sieci elektroenergetycznej na podstawie niniejszych warunków przyłączenia oraz w oparciu o umowę o przyłączenie, jaka zostanie zawarta pomiędzy Podmiotem Przyłączanym a ENERGA – OPERATOR SA,
- po zawarciu umowy o świadczenie usług dystrybucji lub umowy kompleksowej.
Niniejsze oświadczenie jest oświadczeniem w rozumieniu art. 34 ust. 3, pkt. 3 ustawy - Prawo budowlane.

Brzuskowski Waldemar

OPRACOWAŁ

tel/58 527 93 39

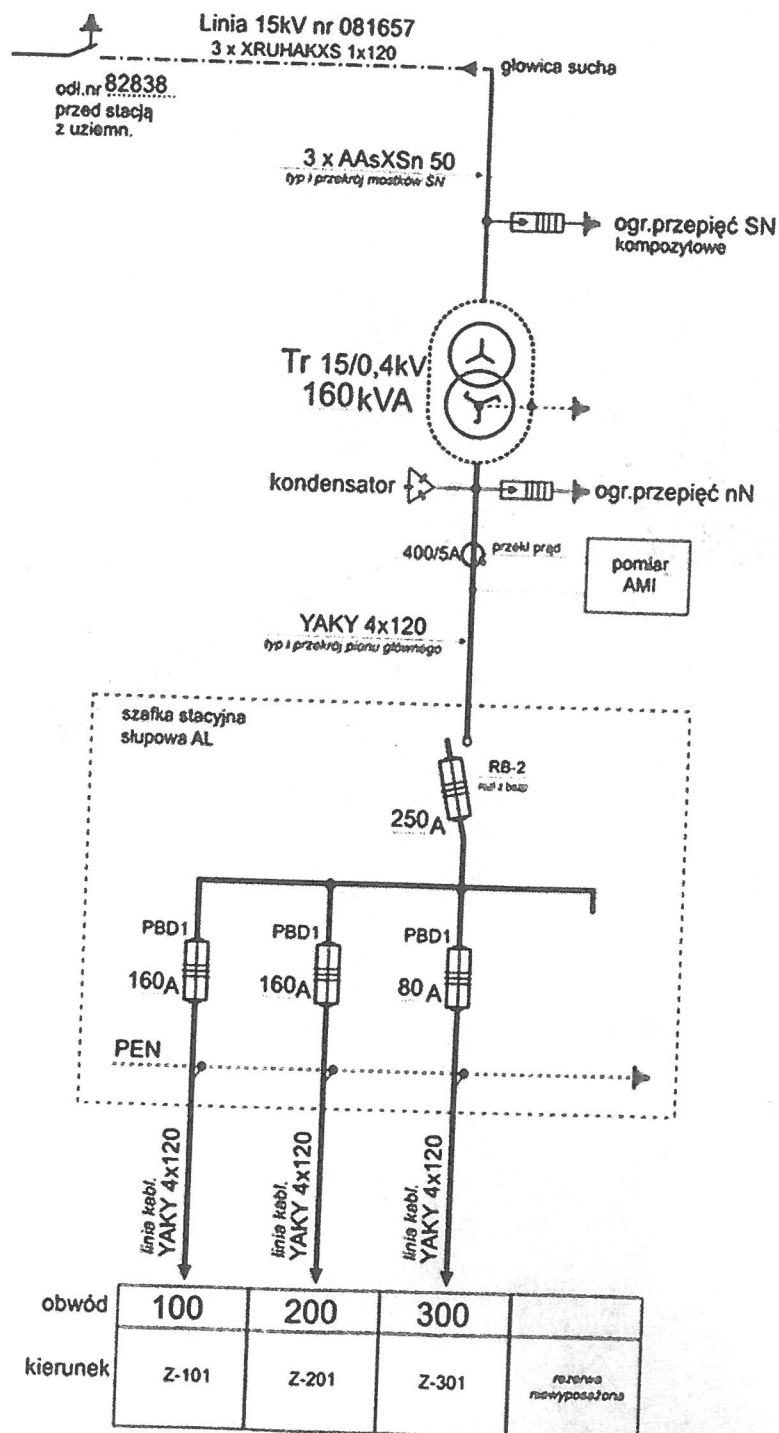
Kierownik
Działu Przyłączeń

Piotr Kistowski

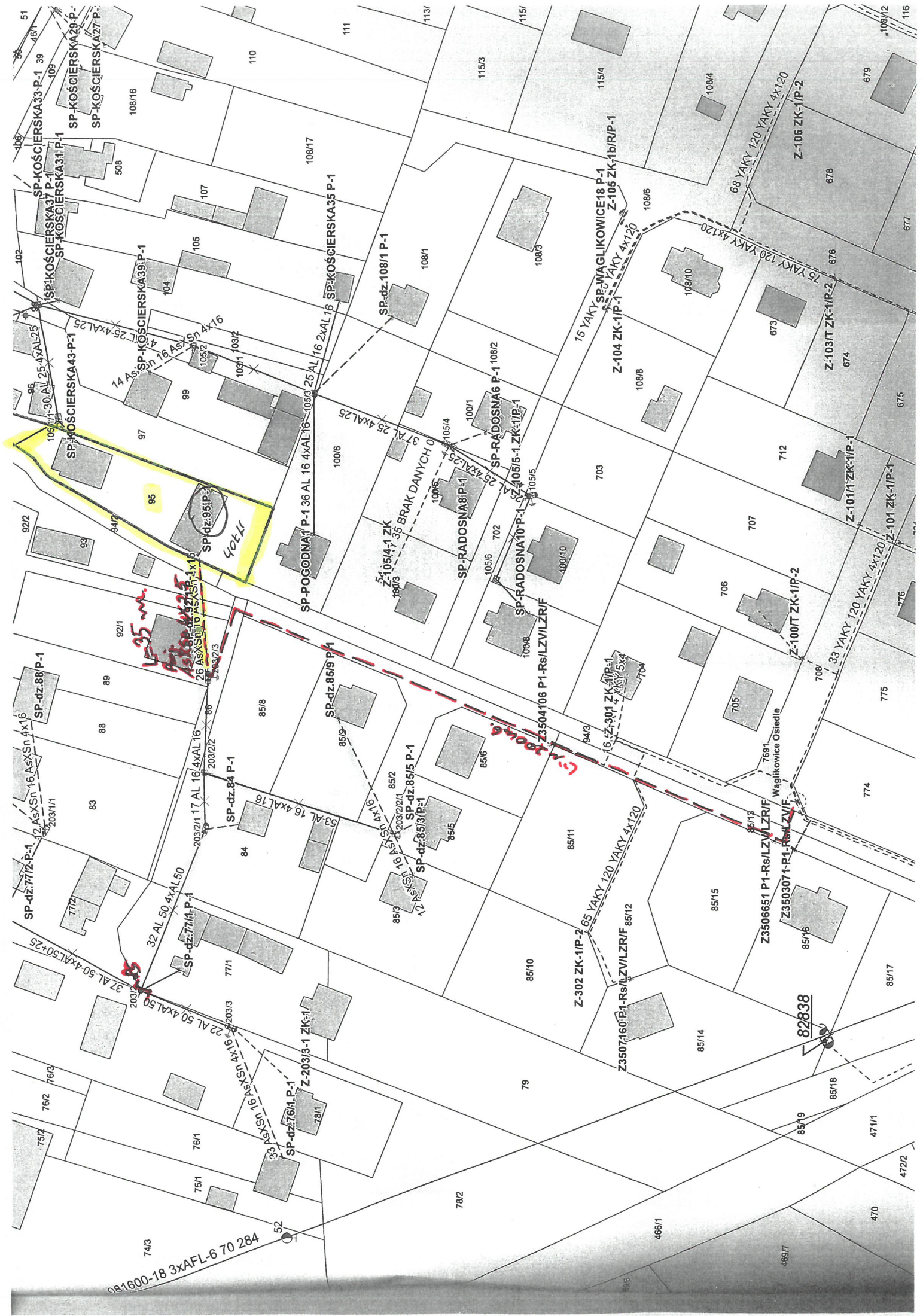
ZATWIERDZIŁ

- Otrzymują:
1. Wnioskodawca
 2. ENERGA-OPERATOR SA Oddział w Gdańsku Rejon Dystrybucji w Kartuzach
ul. 3-go Maja 9, 83-300 Kartuzy

T - 7691 Wąglikowice Osiedle
 Stacja słupowa typu: STSpu 20/250
 charakter: sieciowa



Data 29.10.2020r



081600-18 3xAFL-6 70 284