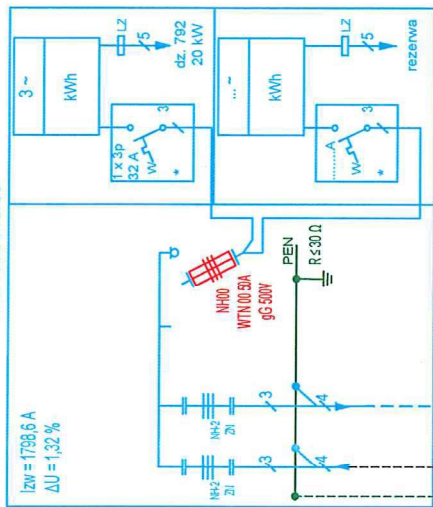
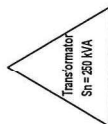


Projektowana kablowa rozdzielnica szafowa typu  
KRSN-P2/2F-NH2/R-NH00/F na dz. nr 792  
(WP P/23/018721)  
nr Z4508115/05



Stacja nr 50789  
Konin Gosławice Baraki  
typ stacji transformatorowej MSTI 20/630



Obw. nr 05

NH1 WT1 125A gF 500V

Proj. wymiana wkładki bezpiecznikowej dla obwodu nr 05  
na wkładkę NH1 WT1 160A gC 500V

Projektowana mufa kablowa SMH4 25-150; istniejący  
kabel nN typu YAKY 4x120mm<sup>2</sup> należy odłączyć na  
długości 4 m, przeciąć, wyciąć i wprowadzić do  
projektowanej szafki pomiarowej

Bednarka  
L=1/3 m

I<sub>zw</sub> = 1317,4 A  
ΔU = 1,37 %

YAKY 4x120  
-55 m-

YAKY 4x120  
-25 m-

YAKY 4x150  
-45 m-

YAKY 4x150  
-60 m-

YAKY 4x150  
-30 m-

IB = 155,5 A

ZK-1766337  
dz. nr 1207/6

W istniejącym złączu ZK-1766337 zaktualizować  
relacje kabla po wykonaniu robót

ZK-1737316  
dz. nr 1198/2



W istniejącym złączu ZK-1737316 zaktualizować  
relacje kabla po wykonaniu robót

ZK-1766823  
dz. nr 1197/2

ZK-1766564  
dz. nr 1196

mgr inż. Katarzyna Wójcik  
Upr. projektant i kierownik budowy  
w zakresie sieci i instalacji elektrycznych.  
Nr upr. bud. LOD/4216/PWBE/20  
Michałów Drugi 32a 62-860 Opatówek

- LEGENDA
- Projektowana linia kablowa NA2XY (YAKXS)  
4x120SE 0,6/1 kV L= 5/9 m
  - Projektowana rura osłonowa typu:  
R1 - AROT DVK 110, L= 4 m, wykop otwarty
  - Proj. bednarka ocynkowana FeZn 25x4  
L= 1/3m

<b>"ELMONT"</b>		ELMONT s.c. Michałów Drugi 32A, 62-860 Opatówek tel. +48 62 761 93 33	
NAZWA RYSUNKU:		Schemat jednokreskowy	
TEMAT: Budowa linii kablowej nN w związku z przyłączeniem przepompowni ścieków na dz. nr 792 w miejscowości Konin, ul. Kanałowa			
STADIUM:	PROJEKT BUDOWLANY	PODPISY	UMOWA KJ04613/23
PROJEKTANT:	mgr inż. Katarzyna Wójcik upr. nr LOD/4216/PWBE/20 spec. instalacyjna w zakresie sieci, instalacji i urządzeń elektrycznych i elektroenergetycznych		OBI OBI/45/2301928
			WP P/23/018721
ASYSTENCI:	Mateusz Michalski		ST./OBW. 50789/05
			INWESTOR Energia Operator S.A.
ADRES	Jednostka ewid. 306201_1 Miasto Konin obręb nr 0004 Gosławice dz. nr 796, 792	45	OBIEKT linia kablowa nN kategoria obiektu XXVI
BRANŻA:	ELEKTRYCZNA	DATA: Styczeń 2024	SKALA: -:-
			NR RYS: E-02