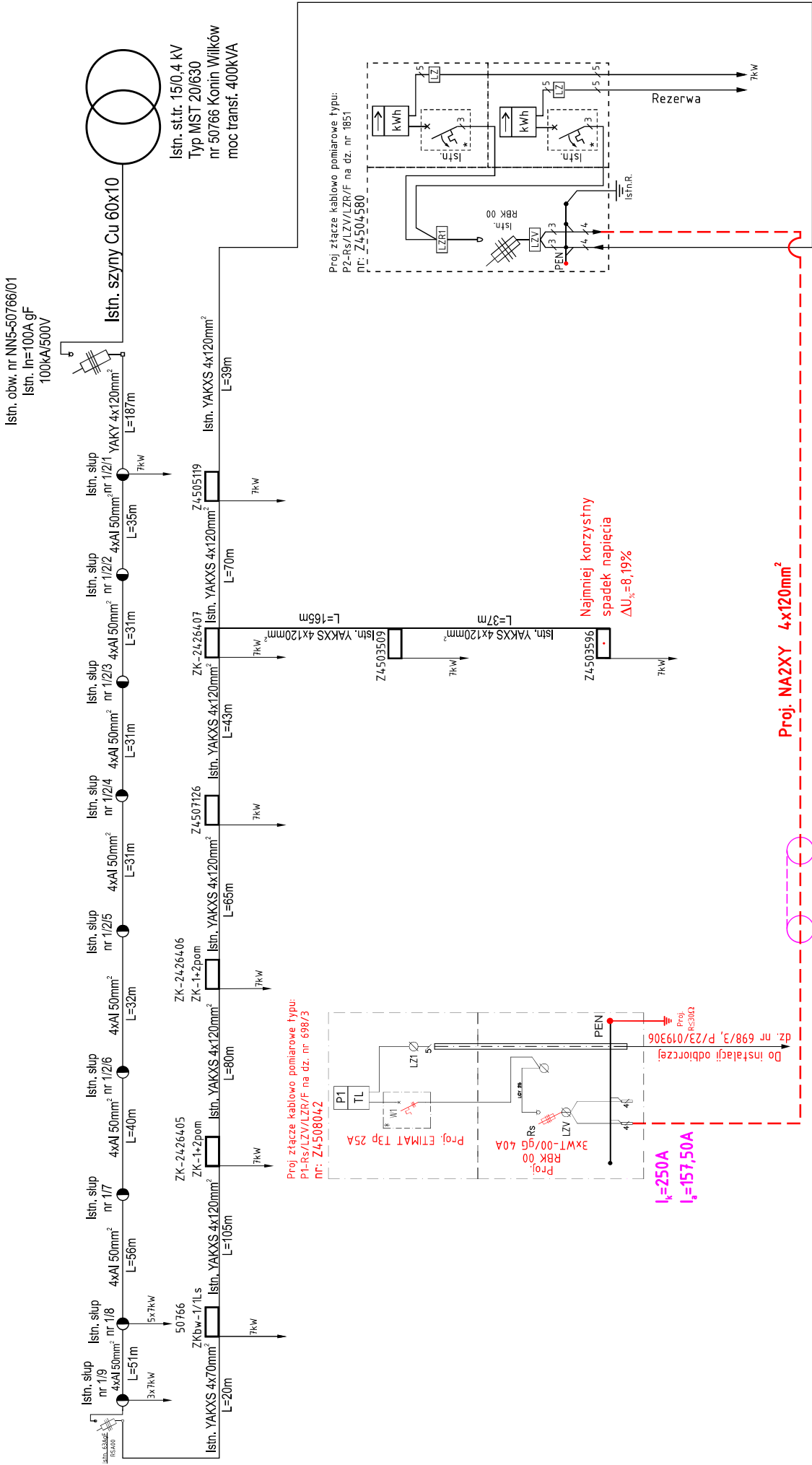


Układ sieci TN-C



<div>APC PROJEKT</div>	P/23/019306					KJ04990/23		OBI/45/2301688				
	Obiekt: Przytaczające elektroenergetyczne nN-0,4kV kablowe dla zasilania budyńku mieszkalnego jednorodzinnego na dz. nr 698/3 w m. Konin, gm. Miasto Konin, pow. koniński, woj. wielkopolskie.					Projektował: mgr inż. Grzegorz Jarysz Upr. bud. nr WKP/0168/PO0E/12 Specjalność: Instalacyjna w zakresie sieci, instalacji i urządzeń elektrycznych i elektroenergetycznych		mgr inż. Grzegorz Jarysz Uprawnienia budowlane do projektowania bez ograniczeń w specjalności instalacyjnej i sieci elektrycznej i elektroenergetycznej Nr ewid. WKP/4168/PO0E/12				
						Opracował: mgr inż. Aleksander Arciszewski						
Przedmiot projektu: Schemat elektryczny zasilania					Data: 01.2024		Skala:		Symbol: 97/23		Nr rys. 2	