

Numer P/23/047765

Miejscowość Kartuzy

Data 03-08-2023

WARUNKI PRZYŁĄCZENIA
DO SIECI ELEKTROENERGETYCZNEJ ENERGA-OPERATOR SA
Oddział w Gdańsku

1. Przyłączany obiekt:
Nazwa: dom jednorodzinny
Adres (Nr działki): Sulęcyno, ul. Stolemów
gm. Sulęcyno, działka numer 205/12
2. Grupa przyłączeniowa: V
3. Moc przyłączeniowa: 12.5 kW
4. Miejsce przyłączenia:
GPZ - GPZ SIERAKOWICE [05200]
Linia 15 kV Sierakowice - Sulęcyno [05200-24-087600]
Stacja SN/nn Sulęcyno Wieś [8140]
Obwód nn 300 [8140-300]
Obiekt Obwód [nN] 300 [8140-300]
5. Miejsce dostarczania energii elektrycznej:
zaciski prądowe na listwie zaciskowej w złączu w kierunku instalacji przyłączanej.
6. Rodzaj przyłącza: kablowe
7. Zakres prac niezbędnych do realizacji przyłączenia oraz wymagania w zakresie wyposażenia niezbędnego do współpracy z siecią:
 - 7.1. Zakres inwestycji realizowanych przez ENERGA-OPERATOR SA
 - 7.1.1. Urządzenia WN i SN:
-
 - 7.1.2. Stacja transformatorowa:
-
 - 7.1.3. Urządzenia nn:
Wykonanie wcinki w istniejący kabel YAKY 4x70 oraz zainstalowanie szafki pomiarowej P1-Rs/LZV/LZR/F umiejscowionej w linii płotu wg projektu.
 - 7.1.4. Wyposażenie urządzeń, instalacji lub sieci, niezbędne do współpracy z siecią, do której instalacje lub sieci są przyłączane:
-
 - 7.1.5. Zabezpieczenie sieci przed zakłóceniami elektrycznymi powodowanymi przez urządzenia, instalacje lub sieci wnioskodawcy:
-
 - 7.1.6. Dostosowanie przyłączanych urządzeń, instalacji lub sieci do systemów sterowania dyspozytorskiego:
-
 - 7.1.7. Demontaże:
-
 - 7.2. Zakres inwestycji realizowanych przez Podmiot Przyłączany:
Odbiorca wykona instalację przyłączaną w obiekcie przyłączanym do sieci elektroenergetycznej, od miejsca rozgraniczenia własności stron. Wykonanie tych czynności powinno zostać potwierdzone w "Oświadczeniu o gotowości instalacji przyłączanej". Rozdzielnicę główną w przyłączanym obiekcie wykonać z tworzywa elektroizolacyjnego.
8. Wymagany stopień skompensowania mocy biernej:



tgφ QI: 0.4

tgφ QIV: 0

9. Wymagania dotyczące układu pomiarowo-rozliczeniowego i systemu pomiarowo-rozliczeniowego:

9.1. Miejsce zainstalowania:

w szafce pomiarowej;

układ pomiarowy: bezpośredni 3-fazowy.

9.2. Rodzaj i prąd znamionowy oraz miejsce usytuowania zabezpieczenia przedlicznikowego / głównego:

wyłącznik nadmiarowo - prądowy bez członu zwarciovego (ogranicznik mocy) o prądzie znamionowym 25 A, zainstalowane w szafce pomiarowej

9.3. Sposób pomiaru: bezpośredni

9.4. Rodzaj mierzonej energii: Energia elektryczna czynna pobrana, Straty nieobecne/ pomijalnie małe

9.5. Przystosowanie układu pomiarowo-rozliczeniowego do systemów zdalnego odczytu danych pomiarowych

9.6. Wymagania dodatkowe:

a) Dla pomiaru pośredniego lub półpośredniego, zastosować odpowiednie przekładniki i listwę kontrolno-pomiarową a w obwodach wtórnych pomiaru wykonać zabezpieczenie obwodów napięciowych liczników oraz optyczną sygnalizację zaniku napięcia.

b) Dla poszczególnych etapów budowy przewidzieć pomiar dostosowany do poboru mocy.

c) Urządzenia pomiarowe winny być osłonięte i przystosowane do oplombowania.

d) Wymagania techniczne dla układów transmisji danych pomiarowych określone są w Instrukcji Ruchu i Eksploatacji Sieci Dystrybucyjnej ENERGA-OPERATOR SA

e) inne:

10. Dane dotyczące sieci oraz parametry w zakresie elektroenergetycznej automatyki zabezpieczeniowej i systemowej

10.1. Dotyczy sieci o napięciu do 1 kV:

a)	Układ sieci	TN-C	
b)	Napięcie znamionowe sieci	0,4	kV
c)	Maksymalny prąd zwarciovowy w sieci	26	kA
	Rzeczywistą wartość prądu zwarciovowego oblicza projektant.		
d)	System ochrony od porażeń	Samoczynne wyłączenie zasilania	

10.2. Dotyczy sieci o napięciu powyżej 1 kV:

a)	Sposób pracy punktu neutralnego sieci	-	
b)	Napięcie znamionowe sieci	-	kV
c)	Prąd zwarcia doziemnego	-	A
d)	Czas wyłączenia zwarcia doziemnego	-	s
e)	Moc zwarciovowa na szynach 15 kV	-	MVA
f)	Czas wyłączenia zwarcia wielofazowego	-	s

w stacji 110/15 kV GPZ GPZ SIERAKOWICE

Rzeczywistą wartość prądu zwarcia wielofazowego oblicza projektant na podstawie mocy zwarciovowej.

g) System ochrony od porażeń

uziemienie ochronne

10.3. Inne:

11. Dane znamionowe urządzeń, instalacji i sieci oraz dopuszczalne graniczne parametry ich pracy

Rodzaj urządzenia/instalacji/sieci	Napięcie znam. [kV]	Moc znam. [kW]	Prąd rozruchu [A]
------------------------------------	---------------------	----------------	-------------------

12. Inne ustalenia:
- 12.1. Dotyczy projektu budowlanego:
-
- 12.2. Dotyczy współpracy ruchowej:
-
- 12.3. Dotyczy umowy o przyłączenie:
-
- 12.4. Inne wymagania:
-
13. Użytkowane urządzenia elektryczne powinny spełniać wymagania określone w obowiązujących przepisach dotyczących kompatybilności elektromagnetycznej.
14. Przy realizacji niniejszych warunków przyłączenia należy uwzględnić wymagania określone w Instrukcji Ruchu i Eksploatacji Sieci Dystrybucyjnej obowiązującej na terenie działania ENERGA-OPERATOR SA.
15. Standardy jakościowe energii elektrycznej określa Rozporządzenie Ministra Gospodarki z dnia 4 maja 2007 roku (Dz.U. Nr 93 poz. 623 z 2007 r.).
- ENERGA-OPERATOR SA nie zapewnia bezprzerwowej dostawy energii do sieci elektroenergetycznej dla ww. obiektu. Należy liczyć się z możliwością przerw w dostawie energii elektrycznej. Bezprzerwową dostawę energii elektrycznej można zapewnić jedynie poprzez zainstalowanie własnego źródła energii (np. agregatu prądotwórczego, urządzenia UPS, itp.) po uprzednim uzgodnieniu warunków jego instalacji z ENERGA-OPERATOR SA Oddział w Gdańsku
16. Zawarcie umowy o przyłączenie stanowi podstawę do rozpoczęcia realizacji prac projektowych i budowlano-montażowych, na zasadach określonych w tej umowie. Projekt umowy o przyłączenie stanowi załącznik do niniejszych warunków.
17. Warunki przyłączenia są ważne 2 lata od dnia ich doręczenia.
- Po zawarciu umowy o przyłączenie warunki przyłączenia ważne są w okresie obowiązywania umowy o przyłączenie.
18. Działając na podstawie art. 7 ust. 14 ustawy z dnia 10 kwietnia 1997 roku – Prawo energetyczne (Dz. U. nr 54 poz. 348 z późn. zm.) w związku z art. 34 ust. 3 pkt 3 ustawy z dnia 7 lipca 1994 roku (Dz. U. nr 89 poz. 414 z późn. zm.) ENERGA-OPERATOR SA oświadcza, że zapewni dostawę energii dla obiektu przyłączanego:
- po przyłączeniu obiektu do sieci elektroenergetycznej na podstawie niniejszych warunków przyłączenia oraz w oparciu o umowę o przyłączenie, jaka zostanie zawarta pomiędzy Podmiotem Przyłączanym a ENERGA – OPERATOR SA,
 - po zawarciu umowy o świadczenie usług dystrybucji lub umowy kompleksowej.
- Niniejsze oświadczenie jest oświadczeniem w rozumieniu art. 34 ust. 3, pkt. 3 ustawy - Prawo budowlane.

Keler Bogdan

OPRACOWAŁ

tel. 58 527 93 40

Kierownik
Działu Przyłączeń

Piotr Kistowski

ZATWIERDZIŁ

- Otrzymują:
1. Wnioskodawca
 2. ENERGA-OPERATOR SA Oddział w Gdańsku Rejon Dystrybucji w Kartuzach
ul. 3-go Maja 9, 83-300 Kartuzy

j. morskie
 j. kartuski
 a. Sulęczyń
 b. Sulęczyń
 ka nr 205/12 Mapa aktualna pod względem sytuacyjno-wysokościowym i uzbrojenia terenu na dzień 27.02.2024 r.
 6540 590.2024 Granice nie spełniają wymogów par. 31.1 RMR z dnia 18.08.2020r. w sprawie standardów tech
 cje 6 218 19.16.2.3 wykonywania geodezyjnych pomiarów syl. i wys. oraz opracowywania i przekazywania wyników
 ad współrzędnych "2000" tych pomiarów do państw. zasobu geodezyjnego i kartograficznego
 ziom odniesienia "PL-EVRF 2007-NIT"
 aia 1:500
 ykonawca roboty

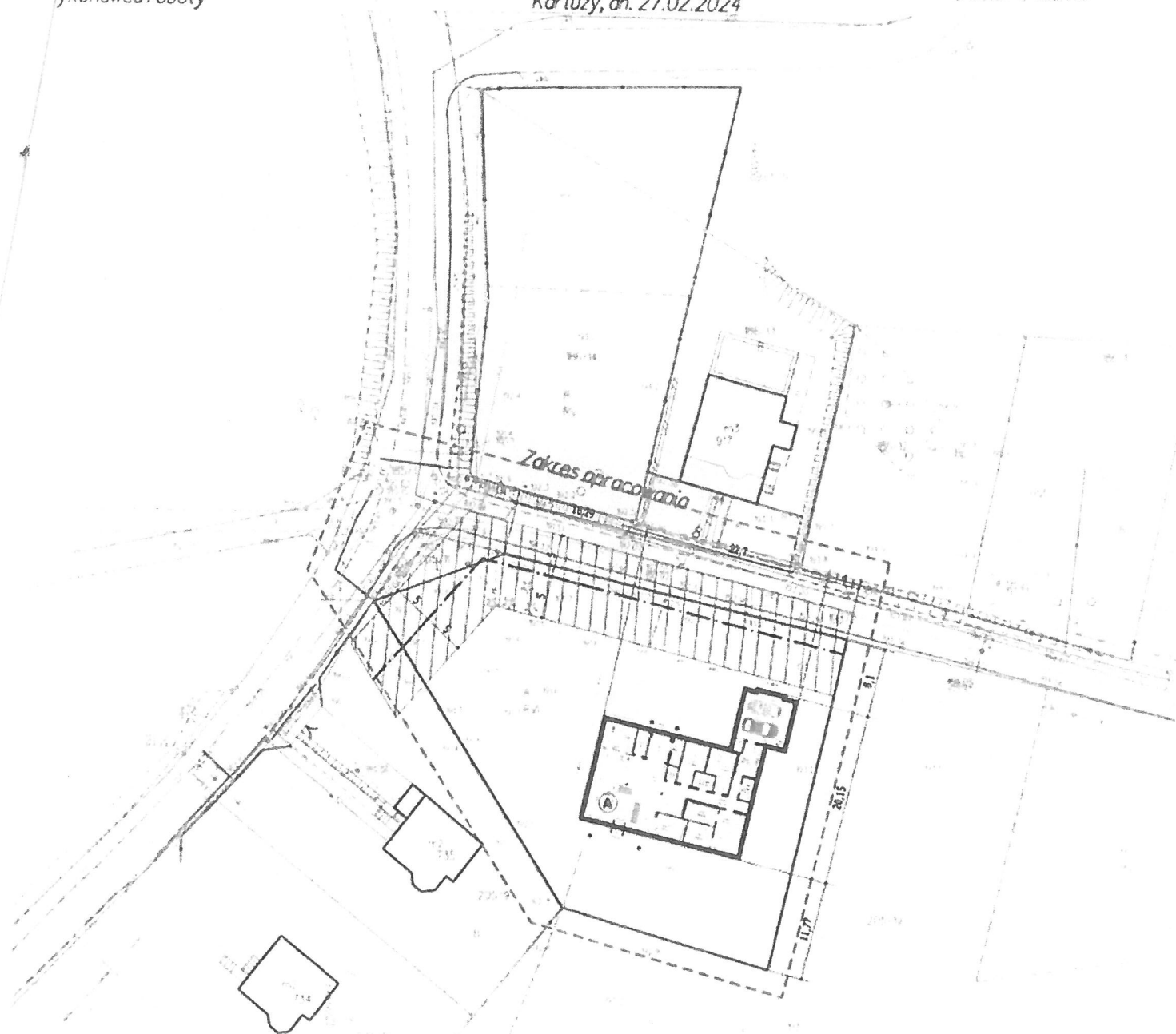
Uwaga: Nie wyklucza się istnienia innych nie wykazanych na niniejszej mapie
 urządzeń podziemnych, które nie były zgłoszone do inwentaryzacji.
 Granice działek wkreślono na podstawie danych otrzymanych z PODGiK w Kartuzach.
 Nie wykonywano ustaleń obciążeń gruntowych.

Zespół: Karty
 Geodezyjne i planimetryczne
 Nr. 12807

Projekty ZUD w zakresie opracowania: Brak

INSTYTUT GEODEZYJNY
 Jacek Jan Polakowski
 83-200 Kartuski, ul. Kosciuszki 10
 tel. 643 355 711, 643 355 712

Kartuski, dn. 27.02.2024



"USŁUGI PROJEKTOWE" Marcin Brylewski 83-200 Kartuski, ul. 3 Maja 2/11, 643 043-162	
PROJEKT ZAGOSPODAROWANIA DZIAŁKI	
Nazwa: Budynek mieszkalny jednorodzinny	Skala: 1:500
Inwestor: dz. nr 205/12 obr. 0008 SULĘCZYŃ, gm. SULĘCZYŃ	Data: 03.2024
Autor: inż. Krzysztof Hunc opr. bud. nr POM/000A/PW06/11 w sprawie: projektu instalacji i urządzeń elektrycznych w zakresie projektowania i kierowania robotami budowlanymi bez ograniczeń	

