

Układ sieci: "TN-C"
Ochrona przy uszkodzeniu:
SAMOCZYNNE WYŁĄCZENIE ZASILANIA

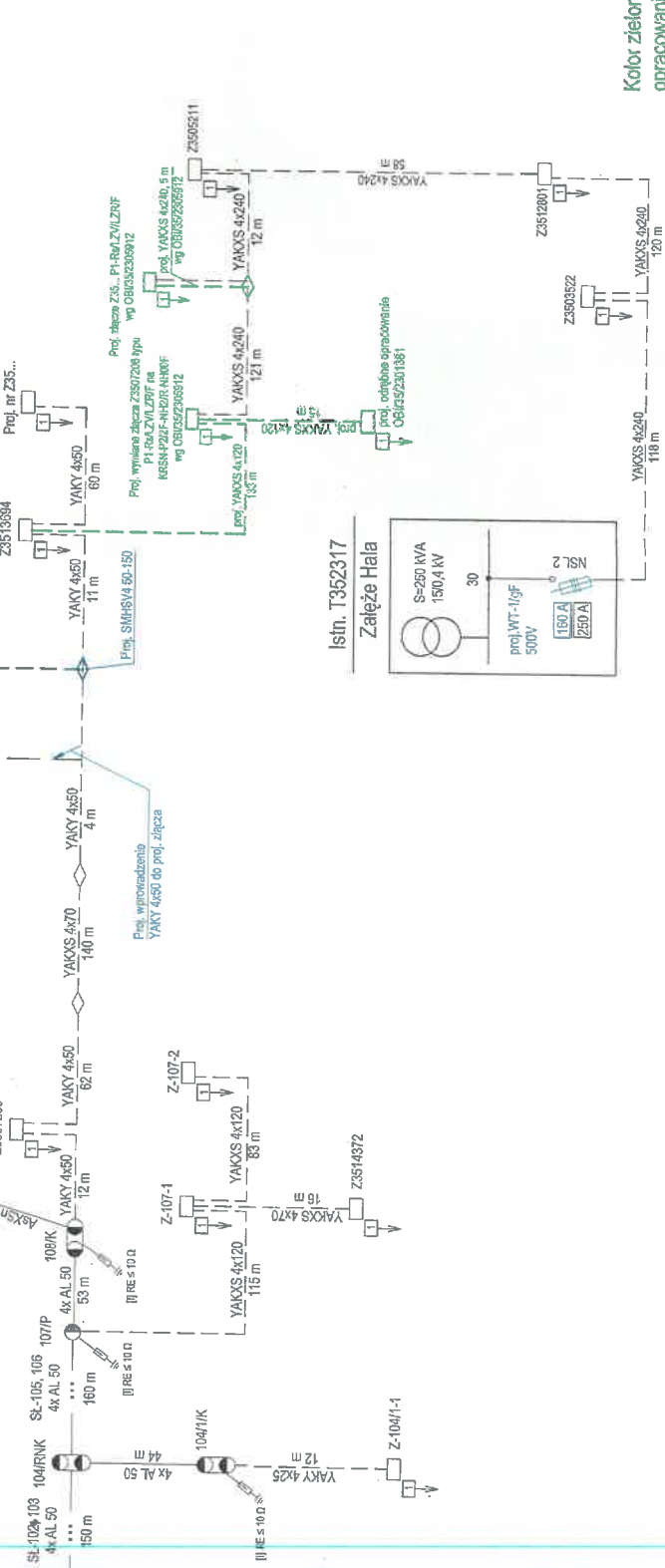
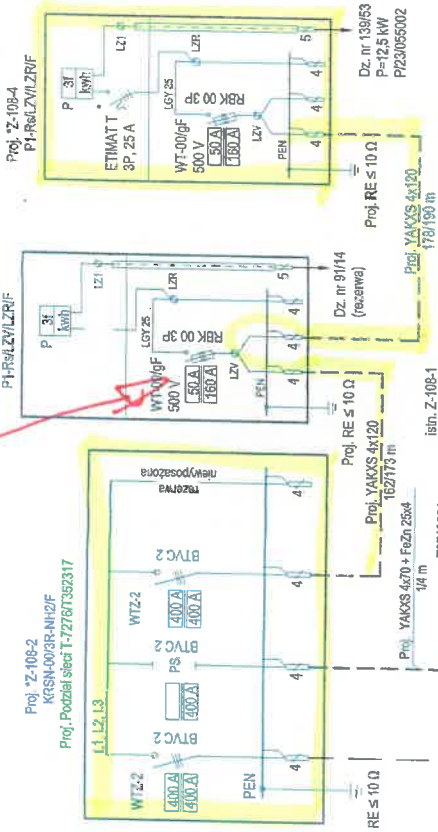
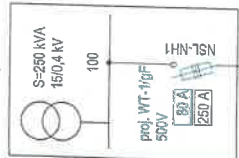
P3

Właściciel: Gdansk S.A. Oddział w Gdańsku
Dokumentacja Energetyczna
Wzrost projektu projektowa sprawdzono pod
jęciem zgodności z: BIZ/1055585, P.2.3.105582
Zgodnie nr: 2025.02.10.683/1354.MD
Data: 2025-02-28

Projektant:
dł. Dokumentacji Energetycznej
Mieczysław Masłowski

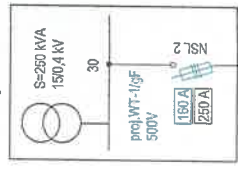
Isth. T-7276

Załącze



Isth. T352317

Załącze Hala



Kolor zielony - proj. wg odrębnego opracowania - OBI/35/2305912

eti tech	ETI-Tech Rafał Leszczyński 83-400 Kościerzyna, ul. Żurawinowa 41 NIP 581 151 37 64 tel. +48 725 400 450 www.eti-tech.pl	<input checked="" type="checkbox"/>
PROJEKTOWA	ZAD/2024/49	
TEMAT:	OBI/35/2305288	
SKALA:		
FAZA:	PB	
DATA:	2024.12	
RYSL:	Schemat strukturalny 0,4 kV - projekt	
PROJEKTANT:	mgr inż. Rafał Leszczyński	
SPRAWDZĄCY:		

UWAGI:
- zastosować wkładki topkowe 500 V, ETI Polam
- obudowa przystosowana do plombowania
Zasawę układu pomiarowego składa się z:
- ogranicznika mocy
- tablicy licznikowej uniwersalnej
- listwy zasilkowej