

Numer P/24/065070

Miejscowość Słupsk

Data 20-09-2024

## WARUNKI PRZYŁĄCZENIA

### DO SIECI ELEKTROENERGETYCZNEJ ENERGA-OPERATOR SA

Oddział w Koszalinie

1. Przyłączany obiekt:  
Nazwa: budynek mieszkalny - jednorodzinny  
Adres (Nr działki): Wrzeście, ul. -  
gm. Redzikowo, działka numer 37/17
2. Grupa przyłączeniowa: grupa V
3. Moc przyłączeniowa: 13 kW
4. Miejsce przyłączenia:  
GPZ - GPZ Słupsk Grunwaldzka [00500]  
Linia 15 kV SŁUPSK - ZELKOWO PRZEZ WRZEŚCIE [00500-109]  
Stacja SN/nn WRZEŚCIE PGR [01-0569]  
Obwód nn obwód 200 - kier. Kępno [200]  
Obiekt Obwód [nN] obwód 200 - kier. Kępno [200]
5. Miejsce dostarczania energii elektrycznej:  
zaciski prądowe na listwie zaciskowej w złączu w kierunku instalacji przyłączanej;
6. Rodzaj przyłącza: kablowe
7. Zakres prac niezbędnych do realizacji przyłączenia oraz wymagania w zakresie wyposażenia niezbędnego do współpracy z siecią:
  - 7.1. Zakres inwestycji realizowanych przez ENERGA-OPERATOR SA
    - 7.1.1. Urządzenia WN i SN:  
-
    - 7.1.2. Stacja transformatorowa:  
-
    - 7.1.3. Urządzenia nn:  
-zasilić kablem o przekroju 4x120mm<sup>2</sup>, o długości około 120m, od słupa nr *216* linii napowietrznej do projektowanego złącza licznikowego typu KRSN przy przedmiotowej działce.
    - 7.1.4. Wyposażenie urządzeń, instalacji lub sieci, niezbędne do współpracy z siecią, do której instalacje lub sieci są przyłączane:  
-
    - 7.1.5. Zabezpieczenie sieci przed zakłóceniami elektrycznymi powodowanymi przez urządzenia, instalacje lub sieci wnioskodawcy:  
-
    - 7.1.6. Dostosowanie przyłączanych urządzeń, instalacji lub sieci do systemów sterowania dyspozytorskiego:  
-
    - 7.1.7. Demontaże:  
-
  - 7.2. Zakres inwestycji realizowanych przez Podmiot Przyłączany:  
-od projektowanego złącza licznikowego podmiot przyłączany wybuduje instalację zalicznikową.
8. Wymagany stopień skompensowania mocy biernej:  
tgφ QI: 0.4  
tgφ QIV: 0
9. Wymagania dotyczące układu pomiarowo-rozliczeniowego i systemu pomiarowo-rozliczeniowego:
  - 9.1. Miejsce zainstalowania:

na granicy działki

- 9.2. Rodzaj i prąd znamionowy oraz miejsce usytuowania zabezpieczenia przedlicznikowego / głównego:  
wyłącznik nadmiarowo - prądowy bez członu zwarciovego (ogranicznik mocy) o prądzie znamionowym 25 A, zainstalowane w części pomiarowej złącza kablowo-pomiarowego
- 9.3. Sposób pomiaru: bezpośredni
- 9.4. Rodzaj mierzonej energii: Energia elektryczna czynna pobrana, Straty nieobecne/ pomijalnie małe
- 9.5. Przystosowanie układu pomiarowo-rozliczeniowego do systemów zdalnego odczytu danych pomiarowych
- Wymagane;
- 9.6. Wymagania dodatkowe:
- Dla pomiaru pośredniego lub półpośredniego, zastosować odpowiednie przekładniki i listwę kontrolno-pomiarową a w obwodach wtórnych pomiaru wykonać zabezpieczenie obwodów napięciowych liczników oraz optyczną sygnalizację zaniku napięcia.
  - Dla poszczególnych etapów budowy przewidzieć pomiar dostosowany do poboru mocy.
  - Urządzenia pomiarowe winny być osłonięte i przystosowane do oplombowania.
  - Wymagania techniczne dla układów transmisji danych pomiarowych określone są w Instrukcji Ruchu i Eksploatacji Sieci Dystrybucyjnej ENERGA-OPERATOR SA
  - inne:  
Rodzaj układu pomiarowego: 3-fazowy.;
10. Dane dotyczące sieci oraz parametry w zakresie elektroenergetycznej automatyki zabezpieczeniowej i systemowej
- 10.1. Dotyczy sieci o napięciu do 1 kV:
- Układ sieci TN-C
  - Napięcie znamionowe sieci 0,4 kV
  - Maksymalny prąd zwarciovowy w sieci 26 kA  
Rzeczywistą wartość prądu zwarciovowego oblicza projektant.
  - System ochrony od porażeń Samoczynne wyłączenie zasilania
- 10.2. Dotyczy sieci o napięciu powyżej 1 kV:
- Sposób pracy punktu neutralnego sieci -
  - Napięcie znamionowe sieci - kV
  - Prąd zwarcia doziemnego - A
  - Czas wyłączenia zwarcia doziemnego - s
  - Moc zwarciovowa na szynach 15 kV - MVA
  - Czas wyłączenia zwarcia wielofazowego - s
- w stacji 110/15 kV GPZ GPZ Słupsk Grunwaldzka
- Rzeczywistą wartość prądu zwarcia wielofazowego oblicza projektant na podstawie mocy zwarciovowej.
- System ochrony od porażeń uzziemienie ochronne
- 10.3. Inne:
- 
11. Dane znamionowe urządzeń, instalacji i sieci oraz dopuszczalne graniczne parametry ich pracy
- | Rodzaj urządzenia/instalacji/sieci  | Napięcie znam. [kV] | Moc znam. [kW] | Prąd rozruchu [A] |
|-------------------------------------|---------------------|----------------|-------------------|
| 12. Inne ustalenia:                 |                     |                |                   |
| 12.1. Dotyczy projektu budowlanego: |                     |                |                   |
| -                                   |                     |                |                   |
| 12.2. Dotyczy współpracy ruchowej:  |                     |                |                   |
| -                                   |                     |                |                   |
| 12.3. Dotyczy umowy o przyłączenie: |                     |                |                   |

12.4. Inne wymagania:

13. Użytkowane urządzenia elektryczne powinny spełniać wymagania określone w obowiązujących przepisach dotyczących kompatybilności elektromagnetycznej.
14. Przy realizacji niniejszych warunków przyłączenia należy uwzględnić wymagania określone w Instrukcji Ruchu i Eksploatacji Sieci Dystrybucyjnej obowiązującej na terenie działania ENERGA-OPERATOR SA.
15. Standardy jakościowe energii elektrycznej określa Rozporządzenie Ministra Gospodarki z dnia 4 maja 2007 roku (Dz.U. Nr 93 poz. 623 z 2007 r.).

ENERGA-OPERATOR SA nie zapewnia bezprzerwowej dostawy energii do sieci elektroenergetycznej dla ww. obiektu. Należy liczyć się z możliwością przerw w dostawie energii elektrycznej. Bezprzerwową dostawę energii elektrycznej można zapewnić jedynie poprzez zainstalowanie własnego źródła energii (np. agregatu prądotwórczego, urządzenia UPS, itp.) po uprzednim uzgodnieniu warunków jego instalacji z ENERGA-OPERATOR SA Oddział w Koszalinie

16. Zawarcie umowy o przyłączenie stanowi podstawę do rozpoczęcia realizacji prac projektowych i budowlano-montażowych, na zasadach określonych w tej umowie. Projekt umowy o przyłączenie stanowi załącznik do niniejszych warunków.
17. Warunki przyłączenia są ważne 2 lata od dnia ich doręczenia.  
Po zawarciu umowy o przyłączenie warunki przyłączenia ważne są w okresie obowiązywania umowy o przyłączenie.
18. Działając na podstawie art. 7 ust. 14 ustawy z dnia 10 kwietnia 1997 roku – Prawo energetyczne (Dz. U. nr 54 poz. 348 z późn. zm.) w związku z art. 34 ust. 3 pkt 3 ustawy z dnia 7 lipca 1994 roku (Dz. U. nr 89 poz. 414 z późn. zm.) ENERGA-OPERATOR SA oświadcza, że zapewni dostawę energii dla obiektu przyłączanego:

- po przyłączeniu obiektu do sieci elektroenergetycznej na podstawie niniejszych warunków przyłączenia oraz w oparciu o umowę o przyłączenie, jaka zostanie zawarta pomiędzy Podmiotem Przyłączanym a ENERGA – OPERATOR SA,
- po zawarciu umowy o świadczenie usług dystrybucji lub umowy kompleksowej.

Niniejsze oświadczenie jest oświadczeniem w rozumieniu art. 34 ust. 3, pkt. 3 ustawy - Prawo budowlane.

Maćkowiak Robert 

OPRACOWAŁ

tel. ....

  
ZATWIERDZIŁ

Otrzymują:

1. Wnioskodawca
2. ENERGA-OPERATOR SA Oddział w Koszalinie Rejon Dystrybucji w Słupsku  
ul. Przemysłowa 114, 76-200 Słupsk



Numer P/24/083414

Miejscowość Słupsk

Data 04-12-2024

## WARUNKI PRZYŁĄCZENIA

DO SIECI ELEKTROENERGETYCZNEJ ENERGA-OPERATOR SA  
Oddział w Koszalinie

1. Przyłączany obiekt:  
Nazwa: budynek mieszkalny - jednorodzinny  
Adres (Nr działki): Wrzeście, ul. -  
gm. Redzikowo, działka numer 37/18
2. Grupa przyłączeniowa: grupa V
3. Moc przyłączeniowa: 12.5 kW
4. Miejsce przyłączenia:  
GPZ - GPZ Słupsk Grunwaldzka [00500]  
Linia 15 kV SŁUPSK - ZELKOWO PRZEZ WRZEŚCIE [00500-109]  
Stacja SN/nn WRZEŚCIE PGR [01-0569]  
Obwód nn obwód 200 - kier. Kępno [200]  
Obiekt Obwód [nN] obwód 200 - kier. Kępno [200]
5. Miejsce dostarczania energii elektrycznej:  
zaciski prądowe na listwie zaciskowej w złączu w kierunku instalacji przyłączanej;
6. Rodzaj przyłącza: kablowe
7. Zakres prac niezbędnych do realizacji przyłączenia oraz wymagania w zakresie wyposażenia niezbędnego do współpracy z siecią:
  - 7.1. Zakres inwestycji realizowanych przez ENERGA-OPERATOR SA
    - 7.1.1. Urządzenia WN i SN:  
-
    - 7.1.2. Stacja transformatorowa:  
-
    - 7.1.3. Urządzenia nn: *216 kA*  
-zasilic kablem o przekroju 4x120mm<sup>2</sup>, o długości około 120m, od słupa nr 211 linii napowietrznej do projektowanego złącza licznikowego typu KRSN z miejscem na dwa układy pomiarowe przy przedmiotowej działce.
    - 7.1.4. Wyposażenie urządzeń, instalacji lub sieci, niezbędne do współpracy z siecią, do której instalacje lub sieci są przyłączane:  
-
    - 7.1.5. Zabezpieczenie sieci przed zakłóceniami elektrycznymi powodowanymi przez urządzenia, instalacje lub sieci wnioskodawcy:  
-
    - 7.1.6. Dostosowanie przyłączanych urządzeń, instalacji lub sieci do systemów sterowania dyspozytorskiego:  
-
    - 7.1.7. Demontaże:  
-
  - 7.2. Zakres inwestycji realizowanych przez Podmiot Przyłączany:  
-od projektowanego złącza licznikowego podmiot przyłączany wybuduje instalację zalicznikową.
8. Wymagany stopień skompensowania mocy biernej:  
tgφ QI: 0.4  
tgφ QIV: 0
9. Wymagania dotyczące układu pomiarowo-rozliczeniowego i systemu pomiarowo-rozliczeniowego:
  - 9.1. Miejsce zainstalowania:



na granicy działki

- 9.2. Rodzaj i prąd znamionowy oraz miejsce usytuowania zabezpieczenia przedlicznikowego / głównego:  
wyłącznik nadmiarowo - prądowy bez członu zwarciovego (ogranicznik mocy) o prądzie znamionowym 25 A, zainstalowane w części pomiarowej złącza kablowo-pomiarowego
- 9.3. Sposób pomiaru: bezpośredni
- 9.4. Rodzaj mierzonej energii: Energia elektryczna czynna pobrana, Straty nieobecne/ pomijalnie małe
- 9.5. Przystosowanie układu pomiarowo-rozliczeniowego do systemów zdalnego odczytu danych pomiarowych  
Wymagane;
- 9.6. Wymagania dodatkowe:
- a) Dla pomiaru pośredniego lub półpośredniego, zastosować odpowiednie przekładniki i listwę kontrolno-pomiarową a w obwodach wtórnych pomiaru wykonać zabezpieczenie obwodów napięciowych liczników oraz optyczną sygnalizację zaniku napięcia.
  - b) Dla poszczególnych etapów budowy przewidzieć pomiar dostosowany do poboru mocy.
  - c) Urządzenia pomiarowe winny być osłonięte i przystosowane do oplombowania.
  - d) Wymagania techniczne dla układów transmisji danych pomiarowych określone są w Instrukcji Ruchu i Eksploatacji Sieci Dystrybucyjnej ENERGA-OPERATOR SA
  - e) inne:

Rodzaj układu pomiarowego: 3-fazowy.;

10. Dane dotyczące sieci oraz parametry w zakresie elektroenergetycznej automatyki zabezpieczeniowej i systemowej

- 10.1. Dotyczy sieci o napięciu do 1 kV:

- a) Układ sieci TN-C
- b) Napięcie znamionowe sieci 0,4 kV
- c) Maksymalny prąd zwarciov w sieci 26 kA  
Rzeczywistą wartość prądu zwarciovego oblicza projektant.
- d) System ochrony od porażeń Samoczynne wyłączenie zasilania

- 10.2. Dotyczy sieci o napięciu powyżej 1 kV:

- a) Sposób pracy punktu neutralnego sieci -
- b) Napięcie znamionowe sieci - kV
- c) Prąd zwarcia doziemnego - A
- d) Czas wyłączenia zwarcia doziemnego - s
- e) Moc zwarciova na szynach 15 kV - MVA
- f) Czas wyłączenia zwarcia wielofazowego - s

w stacji 110/15 kV GPZ GPZ Słupsk Grunwaldzka

Rzeczywistą wartość prądu zwarcia wielofazowego oblicza projektant na podstawie mocy zwarciovej.

- g) System ochrony od porażeń uzziemienie ochronne

- 10.3. Inne:

11. Dane znamionowe urządzeń, instalacji i sieci oraz dopuszczalne graniczne parametry ich pracy

Rodzaj urządzenia/instalacji/sieci	Napięcie znam. [kV]	Moc znam. [kW]	Prąd rozruchu [A]
------------------------------------	---------------------	----------------	-------------------

12. Inne ustalenia:

- 12.1. Dotyczy projektu budowlanego:

- 12.2. Dotyczy współpracy ruchowej:

- 12.3. Dotyczy umowy o przyłączenie:



**Energa**  
operator

12.4. Inne wymagania:

13. Użytkowane urządzenia elektryczne powinny spełniać wymagania określone w obowiązujących przepisach dotyczących kompatybilności elektromagnetycznej.
14. Przy realizacji niniejszych warunków przyłączenia należy uwzględnić wymagania określone w Instrukcji Ruchu i Eksploatacji Sieci Dystrybucyjnej obowiązującej na terenie działania ENERGA-OPERATOR SA.
15. Standardy jakościowe energii elektrycznej określa Rozporządzenie Ministra Gospodarki z dnia 4 maja 2007 roku (Dz.U. Nr 93 poz. 623 z 2007 r.).

ENERGA-OPERATOR SA nie zapewnia bezprzerwowej dostawy energii do sieci elektroenergetycznej dla ww. obiektu. Należy liczyć się z możliwością przerw w dostawie energii elektrycznej. Bezprzerwową dostawę energii elektrycznej można zapewnić jedynie poprzez zainstalowanie własnego źródła energii (np. agregatu prądotwórczego, urządzenia UPS, itp.) po uprzednim uzgodnieniu warunków jego instalacji z ENERGA-OPERATOR SA Oddział w Koszalinie

16. Zawarcie umowy o przyłączenie stanowi podstawę do rozpoczęcia realizacji prac projektowych i budowlano-montażowych, na zasadach określonych w tej umowie. Projekt umowy o przyłączenie stanowi załącznik do niniejszych warunków.
17. Warunki przyłączenia są ważne 2 lata od dnia ich doręczenia.  
Po zawarciu umowy o przyłączenie warunki przyłączenia ważne są w okresie obowiązywania umowy o przyłączenie.
18. Działając na podstawie art. 7 ust. 14 ustawy z dnia 10 kwietnia 1997 roku – Prawo energetyczne (Dz. U. nr 54 poz. 348 z późn. zm.) w związku z art. 34 ust. 3 pkt 3 ustawy z dnia 7 lipca 1994 roku (Dz. U. nr 89 poz. 414 z późn. zm.) ENERGA-OPERATOR SA oświadcza, że zapewni dostawę energii dla obiektu przyłączanego:
  - po przyłączeniu obiektu do sieci elektroenergetycznej na podstawie niniejszych warunków przyłączenia oraz w oparciu o umowę o przyłączenie, jaka zostanie zawarta pomiędzy Podmiotem Przyłączanym a ENERGA – OPERATOR SA,
  - po zawarciu umowy o świadczenie usług dystrybucji lub umowy kompleksowej.

Niniejsze oświadczenie jest oświadczeniem w rozumieniu art. 34 ust. 3, pkt. 3 ustawy - Prawo budowlane.

Maćkowiak Robert

OPRACOWAŁ

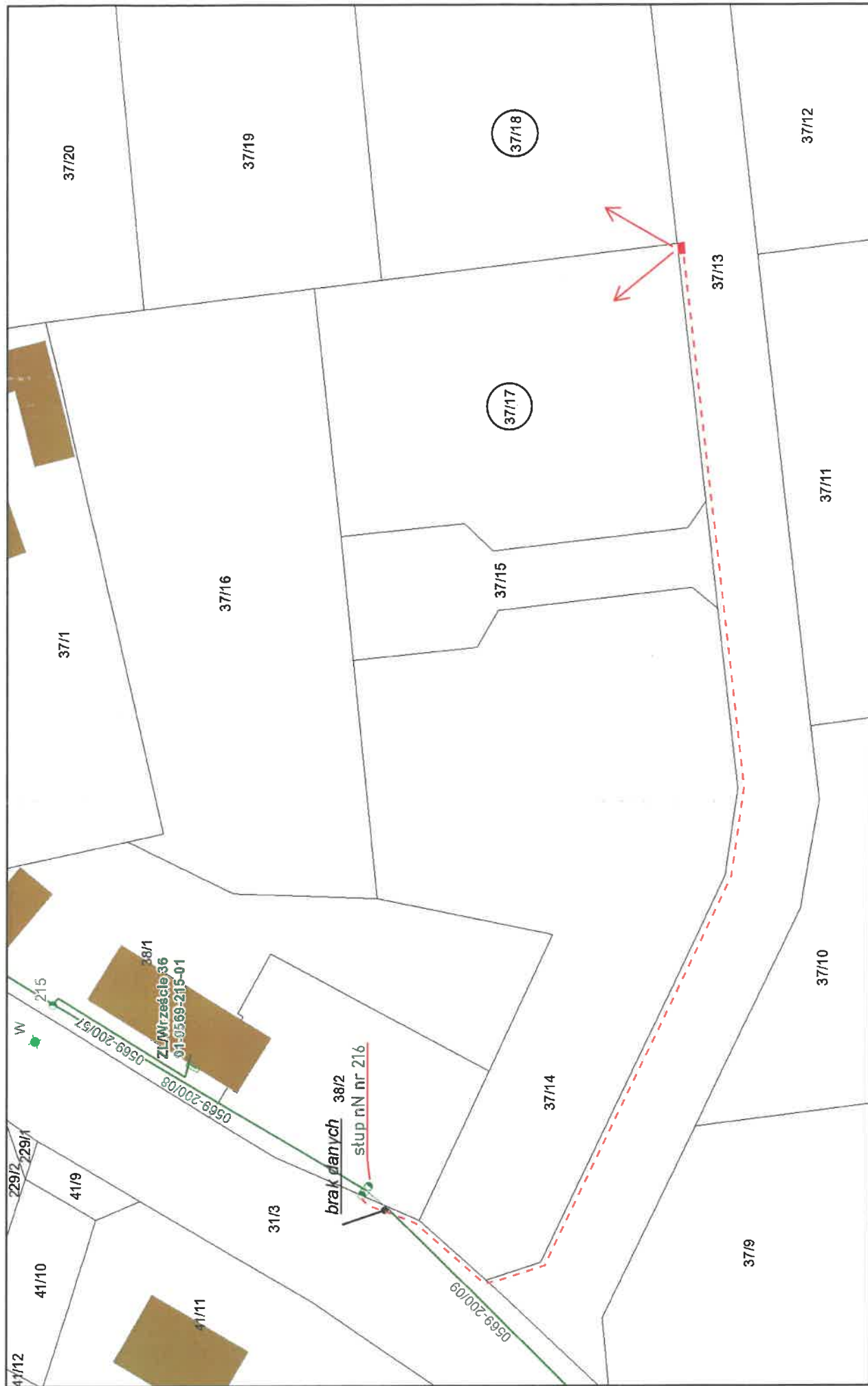
tel. ....

Technik  
ds. Przyłączeń

Bartosz Kaliszewski

ZATWIERDZIŁ

- Otrzymują:
1. Wnioskodawca
  2. ENERGA-OPERATOR SA Oddział w Koszalinie Rejon Dystrybucji w Słupsku  
ul. Przemysłowa 114, 76-200 Słupsk



March 25, 2025

P/24/065070 dz. 37/17  
P/24/083414 dz. 37/18

OBI/81/2500746

