

**SPECYFIKACJA TECHNICZNA WYKONANIA I ODBIORU PRAC  
PROJEKTOWYCH****S 1****A) OKREŚLENIE PRZEDMIOTU ZAMÓWIENIA**

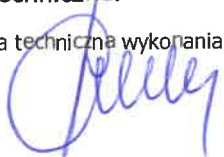
- 1) Nazwa dokumentacji/opracowania w oparciu, o którą należy realizować przedmiot zamówienia:  
Warunki przyłączenia do sieci / Warunki przebudowy sieci / Warunki budowy sieci / Wytyczne programowe
- 2) Nazwa i adres obiektu (zamówienia):  
**Brześć Kujawski, Brześć Kujawski miasto, ul. Krakowska nr dział.: 520/3,**
- 3) Przedmiot i zakres zamówienia:  
**Zadanie: 1 Wykonanie projektu w m. Brześć Kujawski ul. Krakowska dz 520/3 OBI/93/2302578**  
**OBI/93/2302578**

**B) ZASADY WYKONYWANIA DOKUMENTACJI PROJEKTOWEJ**

- 1) Forma i zawartość dokumentacji projektowej winna być zachowana wg obowiązujących przepisów, wytycznych niniejszej specyfikacji oraz Standardów Technicznych w ENERGA-OPERATOR SA obowiązujących u Zamawiającego, a w szczególności zgodnie zapisami Załącznika nr 36 "Standard Techniczny projektowania i budowy sieci SN i nn", który obejmuje również zasady realizacji, toku uzgodnienia jak i formy oraz treści dokumentacji projektowej.
- 2) Postanowienia dodatkowe dotyczące prac projektowych:
  1. Zamawiający zastrzega sobie terminy nie dłuższe niż podane poniżej na wykonanie następujących czynności:
    - a) zweryfikowanie i uzgodnienie koncepcji zasilania/rozwiązania technicznego u Zamawiającego i udzielenie odpowiedzi Wykonawcy – 10 dni roboczych,
    - b) uzgodnienie dokumentacji u Zamawiającego – zgodnie z zapisami obowiązujących OWU.
  2. Projektant, z upoważnienia Zamawiającego podpisze oświadczenie o posiadanym prawie do dysponowania nieruchomością na cele budowlane i wystąpi z wnioskiem o wydanie decyzji o pozwoleniu na budowę, bądź dokona zgłoszenia, które winno być skierowane do właściwego urzędu administracji państwowej w imieniu Zamawiającego. Może to nastąpić po uzyskaniu pozytywnego uzgodnienia dokumentacji u Zamawiającego.
  3. Zamawiający może dokonać przesunięcia terminów realizacji na podstawie przedłożonych przez Projektanta dokumentów potwierdzających wystąpienie szczególnych okoliczności.
  4. W przypadku, gdy zakres zadania obejmuje słupy energetyczne i/lub stacje transformatorowe SN/nN, na których umieszczone są urządzenia stanowiące własność innych podmiotów, Projektant uzgadnia lub informuje te podmioty o zamierzeniach projektowych i planowanym rozwiązaniu technicznym urządzeń Zamawiającego. Informacje o podmiotach będących właścicielami urządzeń umieszczonych na słupach energetycznych i/lub stacjach transformatorowych SN/nN oraz o zasadach na jakich te urządzenia zostały umieszczone na infrastrukturze należącej do ENERGA-OPERATOR SA, Projektant jest zobowiązany pozyskać z właściwego terytorialnie Rejonu Dystrybucji Zamawiającego.
  5. Wykonawca kierując korespondencją (papierową lub elektroniczną) do Zamawiającego każdorazowo zobowiązany jest oznaczać ją w nagłówku lub tytule numerem umowy i/lub identyfikatorem zadania inwestycyjnego OBI/OBM.

**C) WYMAGANIA OGÓLNE ODNOŚNIE PROJEKTOWANYCH MATERIAŁÓW, URZĄDZEŃ I TYPOWYCH ROZWIĄZAŃ**

- 1) Rozwiązania projektowe muszą znajdować się na liście materiałów prekwalifikowanych dostępnej na stronie internetowej Zamawiającego lub być zgodne ze Standardami technicznymi w ENERGA-OPERATOR SA, dostępnymi na stronie internetowej Zamawiającego, obowiązującymi dla urządzeń SN i nN eksploatowanych przez Zamawiającego. Materiał nie objęty ww. uregulowaniami Wykonawca uzgodni z Zamawiającym, w szczególności zgodnie z zapisami Załącznika nr 36 "Standard Techniczny projektowania i budowy sieci SN i nn"
- 2) Wentylacja w obiektach energetycznych powinna spełniać wymagania Rozporządzenie Ministra Spraw Wewnętrznych i Administracji z dnia 7 czerwca 2010 roku (Dz. U. nr 109, poz. 719).
- 3) Zamawiający zastrzega sobie prawo do wpływania na zastosowane w dokumentacji projektowej rozwiązania techniczne.



**D) ODBIÓR DOKUMENTACJI PROJEKTOWEJ**

- 1) Odbiór dokumentacji projektowej następuje zgodnie z postanowieniami i zobowiązaniami określonymi w Specyfikacji technicznej wykonania i odbioru prac projektowych oraz w Standardach technicznych w ENERGA-OPERATOR SA, w szczególności z Załącznikiem nr 36 "Standard Techniczny projektowania i budowy sieci SN i nn"
- 2) Zamawiający dopuszcza odbiór etapowy:
  - a) Etap 1 - przekazanie przez Wykonawcę uzgodnionych dwóch egzemplarzy projektu budowlanego i/lub projektu wykonawczego w wersji papierowej oraz jednego egzemplarza tytułów prawnych do nieruchomości w wersji papierowej dokumentacji projektowej wraz z wnioskiem o wydanie decyzji o pozwoleniu na budowę oraz kosztorysem inwestorskim i przedmiarem robót,
  - b) Etap 2 – odbiór końcowy dokumentacji, zgodnie ze Standardami technicznymi w ENERGA-OPEARATOR SA, w szczególności Załącznikiem nr 36 "Standard Techniczny projektowania i budowy sieci SN i nn".

**E) DOKUMENTY ODNIESIENIA**

- 1) Przy realizacji prac projektowych Wykonawca zobowiązany jest do przestrzegania postanowień zawartych m.in. w:
  1. Standardach technicznych w ENERGA-OPEARATOR SA dostępnych na stronie Zamawiającego.  
Strona internetowa Zamawiającego:  
<https://energa-operator.pl/dokumenty-i-formularze/instrukcje-i-standardy>  
oraz  
[http:// bip.energa-operator.pl](http://bip.energa-operator.pl).
  2. Aktualnych Wytycznych dla Wykonawców opracowanych na podstawie „Procedury nabywania praw do nieruchomości dla istniejących i projektowanych urządzeń elektroenergetycznych” dostępnych w siedzibie Zamawiającego.
  3. Ustawie z dnia 7 lipca 1994 roku Prawo Budowlane (Jedn. tekst Dz.U. 207/2003, poz. 2016 z późn.zm.) oraz normach branżowych.
  4. Rozporządzenie Ministra Transportu, Budownictwa i Gospodarki Morskiej z dnia 25 kwietnia 2012 roku w sprawie szczegółowego zakresu i formy projektu budowlanego (tekst jednolity Dz. U. 2018 poz. 1935 z późn. zm.)

**ZAŁĄCZNIKI**

Numer P/23/055431

Miejscowość Włocławek

Data 25-09-2023

## WARUNKI PRZYŁĄCZENIA-AKTUALIZACJA

DO SIECI ELEKTROENERGETYCZNEJ ENERGA-OPERATOR SA

Oddział w Toruniu

1. Przyłączany obiekt:  
Nazwa: budynek mieszkalny - jednorodzinny  
Adres (Nr działki): Brześć Kujawski, ul. Krakowska  
gm. Brześć Kujawski, działka numer 520/3
2. Grupa przyłączeniowa: V
3. Moc przyłączeniowa: 12.5 kW
4. Miejsce przyłączenia:  
GPZ - Lubraniec [GPZ6-0036]  
Linia 15 kV GPZ Lubraniec - Brześć [SN 6-0036-08]  
Stacja SN/nn BRZEŚĆ KRAKOWSKA [STA3-0085]  
Obwód nn OBW. 200 Rumaki [NN 3-0085-02]  
Obiekt Obwód [nN] OBW. 200 Rumaki [NN 3-0085-02]  
- zaciski kablowe w części złączowej proj. szafki kablowo-pomiarowej;
5. Miejsce dostarczania energii elektrycznej:  
- zaciski na listwie zaciskowej licznika w kierunku instalacji przyłączanej w szafce kablowo-pomiarowej;
6. Rodzaj przyłącza: kablowe
7. Zakres prac niezbędnych do realizacji przyłączenia oraz wymagania w zakresie wyposażenia niezbędnego do współpracy z siecią:
  - 7.1. Zakres inwestycji realizowanych przez ENERGA-OPERATOR SA
    - 7.1.1. Urządzenia WN i SN:  
-
    - 7.1.2. Stacja transformatorowa:  
-
    - 7.1.3. Urządzenia nn:  
- w trasie istniejącego kabla YAKXS 4x120mm<sup>2</sup> kier. dz. nr 520/7, przy granicy dz. nr 520/1 zabudować rozdzielnicę zintegrowaną KRSN-P2/2F-NH2/2R-NH00/F;  
- z proj. rozdzielniczy wybudować kabel YAKXS 4x120mm<sup>2</sup> dł. ok. 10m do proj. szafki P1-Rs/LZV/F, zabudowanej w dogodnym miejscu przy granicy dz. nr 520/3.
    - 7.1.4. Wyposażenie urządzeń, instalacji lub sieci, niezbędne do współpracy z siecią, do której instalacje lub sieci są przyłączane:  
- sieć/instalację odbiorczą należy wykonać zgodnie z obowiązującymi przepisami.
    - 7.1.5. Zabezpieczenie sieci przed zakłóceniami elektrycznymi powodowanymi przez urządzenia, instalacje lub sieci wnioskodawcy:  
- urządzenia i instalacje odbiorcy nie mogą powodować zakłóceń w sieci.
    - 7.1.6. Dostosowanie przyłączanych urządzeń, instalacji lub sieci do systemów sterowania dyspozytorskiego:  
-
    - 7.1.7. Demontaże:  
-
  - 7.2. Zakres inwestycji realizowanych przez Podmiot Przyłączany:  
- Odbiorca z proj. szafki kablowo-pomiarowej wybuduje kabel (WLZ) do rozdzielni głównej obiektu. Przekrój kabla oraz instalację przyłączaną dostosuje do przewidywanego obciążenia. Wykonanie tych czynności należy potwierdzić w "Oświadczeniu o gotowości instalacji przyłączanej".
8. Wymagany stopień skompensowania mocy biernej:  
tgφ QI: 0.4  
tgφ QIV: 0
9. Wymagania dotyczące układu pomiarowo-rozliczeniowego i systemu pomiarowo-rozliczeniowego:
  - 9.1. Miejsce zainstalowania:  
szafka kablowo-pomiarowa posadowiona przy linii rozgraniczającej działkę od drogi dojazdowej;
  - 9.2. Rodzaj i prąd znamionowy oraz miejsce usytuowania zabezpieczenia przedlicznikowego / głównego:  
3-faz. wyłącznik nadmiarowo - prądowy bez członu zwarciovego (ogranicznik mocy) o prądzie znamionowym 25 A,

zainstalowane w części pomiarowej złącza kablowo-pomiarowego

9.3. Sposób pomiaru: bezpośredni

9.4. Rodzaj mierzonej energii: Energia elektryczna czynna pobrana, Straty nieobecne/ pomijalnie małe

9.5. Przystosowanie układu pomiarowo-rozliczeniowego do systemów zdalnego odczytu danych pomiarowych

-

9.6. Wymagania dodatkowe:

a) Dla pomiaru pośredniego lub półpośredniego, zastosować odpowiednie przekładniki i listwę kontrolno-pomiarową a w obwodach wtórnych pomiaru wykonać zabezpieczenie obwodów napięciowych liczników oraz optyczną sygnalizację zaniku napięcia.

b) Dla poszczególnych etapów budowy przewidzieć pomiar dostosowany do poboru mocy.

c) Urządzenia pomiarowe winny być osłonięte i przystosowane do oplombowania.

d) Wymagania techniczne dla układów transmisji danych pomiarowych określone są w Instrukcji Ruchu i Eksploatacji Sieci Dystrybucyjnej ENERGA–OPERATOR SA

e) inne:

Rodzaj układu pomiarowego: 3-fazowy.;

10. Dane dotyczące sieci oraz parametry w zakresie elektroenergetycznej automatyki zabezpieczeniowej i systemowej

10.1. Dotyczy sieci o napięciu do 1 kV:

a) Układ sieci TN-C

b) Napięcie znamionowe sieci 0,4 kV

c) Maksymalny prąd zwarciovowy w sieci 26 kA

Rzeczywistą wartość prądu zwarciovowego oblicza projektant.

d) System ochrony od porażeń Samoczynne wyłączenie zasilania

10.2. Dotyczy sieci o napięciu powyżej 1 kV:

a) Sposób pracy punktu neutralnego sieci -

b) Napięcie znamionowe sieci - kV

c) Prąd zwarcia doziemnego - A

d) Czas wyłączenia zwarcia doziemnego - s

e) Moc zwarciovowa na szynach 15 kV - MVA

f) Czas wyłączenia zwarcia wielofazowego - s

w stacji 110/15 kV GPZ Lubraniec

Rzeczywistą wartość prądu zwarcia wielofazowego oblicza projektant na podstawie mocy zwarciovowej.

g) System ochrony od porażeń uziemienie ochronne

10.3. Inne:

-

11. Dane znamionowe urządzeń, instalacji i sieci oraz dopuszczalne graniczne parametry ich pracy

Rodzaj urządzenia/instalacji/sieci	Napięcie znam. [kV]	Moc znam. [kW]	Prąd rozruchu [A]

12. Inne ustalenia:

12.1. Dotyczy projektu budowlanego:

- projekt budowy przyłącza/sieci elektroenergetycznej należy wykonać zgodnie z obowiązującymi w ENERGA-OPERATOR SA standardami technicznymi i Wytycznymi do Projektowania. Uzgodnić na etapie projektowania w Rejonie Dystrybucji we Włocławku.

12.2. Dotyczy współpracy ruchowej:

-

12.3. Dotyczy umowy o przyłączenie:

-


12.4. Inne wymagania:

**Niniejsza aktualizacja warunków przyłączenia nr P/23/055431 z dnia 25.09.2023 r. zastępuje dotychczasowe warunki przyłączenia nr P/23/055431 z dnia 25.08.2023 r.**

13. Użytkowane urządzenia elektryczne powinny spełniać wymagania określone w obowiązujących przepisach dotyczących kompatybilności elektromagnetycznej.

14. Przy realizacji niniejszych warunków przyłączenia należy uwzględnić wymagania określone w Instrukcji Ruchu i Eksploatacji Sieci Dystrybucyjnej obowiązującej na terenie działania ENERGA-OPERATOR SA.

15. Standardy jakościowe energii elektrycznej określa Rozporządzenie Ministra Gospodarki z dnia 4 maja 2007 roku (Dz.U. Nr 93 poz. 623 z 2007 r.).  
ENERGA-OPERATOR SA nie zapewnia bezprzerwowej dostawy energii do sieci elektroenergetycznej dla ww. obiektu. Należy liczyć się z możliwością przerw w dostawie energii elektrycznej. Bezprzerwową dostawę energii elektrycznej można zapewnić jedynie poprzez zainstalowanie własnego źródła energii (np. agregatu prądotwórczego, urządzenia UPS, itp.) po uprzednim uzgodnieniu warunków jego instalacji z ENERGA-OPERATOR SA Oddział w Toruniu
16. Zawarcie umowy o przyłączenie stanowi podstawę do rozpoczęcia realizacji prac projektowych i budowlano-montażowych, na zasadach określonych w tej umowie. Projekt umowy o przyłączenie stanowi załącznik do niniejszych warunków.
17. Warunki przyłączenia są ważne 2 lata od dnia ich doręczenia.  
Po zawarciu umowy o przyłączenie warunki przyłączenia ważne są w okresie obowiązywania umowy o przyłączenie.
18. Działając na podstawie art. 7 ust. 14 ustawy z dnia 10 kwietnia 1997 roku – Prawo energetyczne (Dz. U. nr 54 poz. 348 z późn. zm.) w związku z art. 34 ust. 3 pkt 3 ustawy z dnia 7 lipca 1994 roku (Dz. U. nr 89 poz. 414 z późn. zm.) ENERGA-OPERATOR SA oświadcza, że zapewni dostawę energii dla obiektu przyłączanego:  
- po przyłączeniu obiektu do sieci elektroenergetycznej na podstawie niniejszych warunków przyłączenia oraz w oparciu o umowę o przyłączenie, jaka zostanie zawarta pomiędzy Podmiotem Przyłączanym a ENERGA – OPERATOR SA,  
- po zawarciu umowy o świadczenie usług dystrybucji lub umowy kompleksowej.  
Niniejsze oświadczenie jest oświadczeniem w rozumieniu art. 34 ust. 3, pkt. 3 ustawy - Prawo budowlane.

Kierownik  
Działu Przyłączeń  
  
Marcin Wiliński

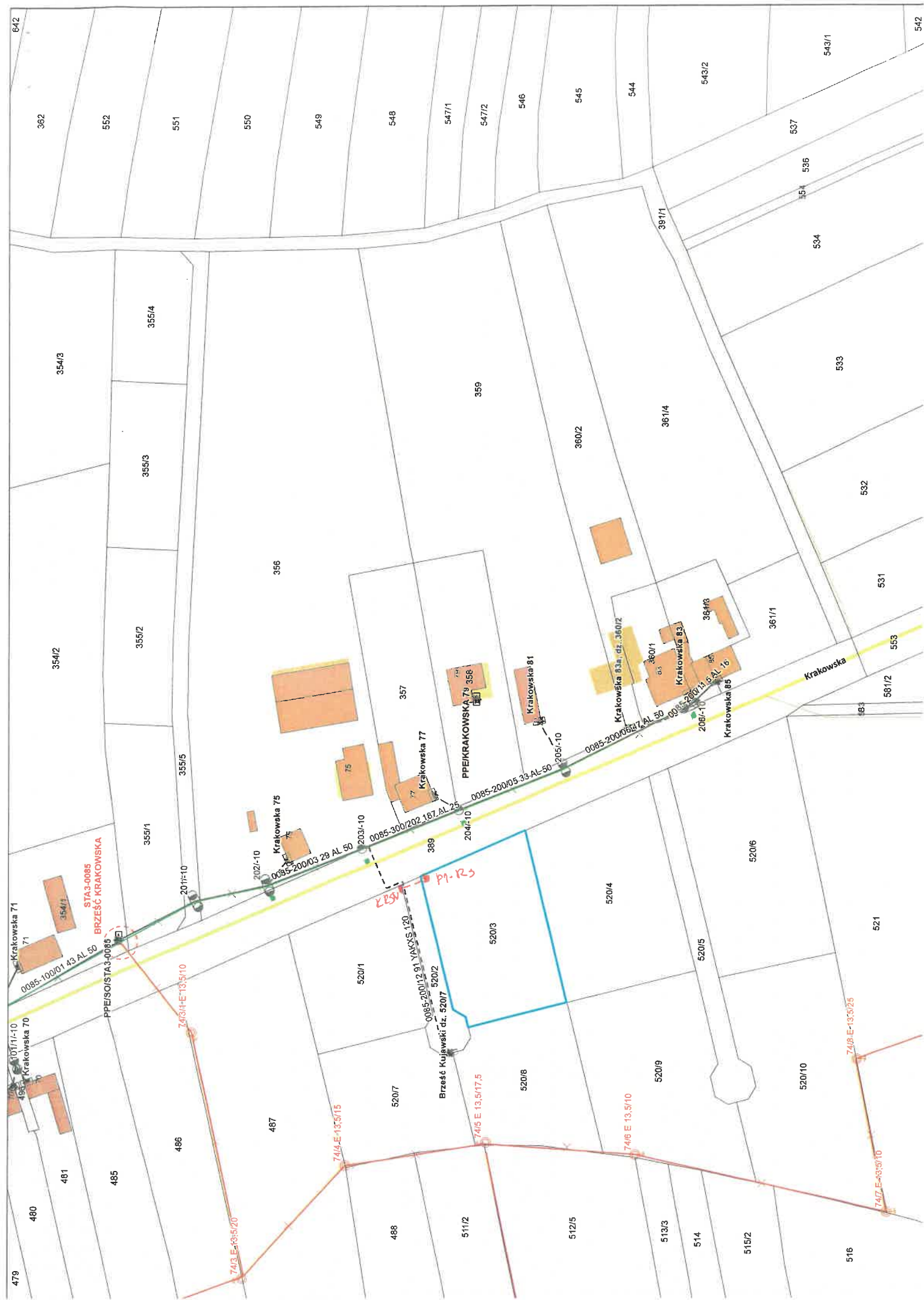
Wiliński Marcin  
OPRACOWAŁ  
tel. 564706511

ZATWIERDZIŁ

Otrzymują:

1. Wnioskodawca
2. ENERGA-OPERATOR SA Oddział w Toruniu Rejon Dystrybucji we Włocławku  
ul. Duninowska 8, 87-800 Włocławek









# Mapa do celów projektowych

## Skala 1:500

Województwo: kujawsko-pomorskie  
Powiat: włocławski  
Jedn. ewid.: 041804\_4 Brześć Kujawski - miasto  
Obręb: 041804\_4.0003 Brześć Kujawski Ob.3  
Ul. Krakowska  
dz. nr: 520/3 (według zakresu)

Sekcja: 6.181.28.04.1.4  
Nr zgłoszenia: GGN.6640.2373.2023  
Układ współrzędnych: PL-2000 Strefa 6  
Układ wysokościowy: PL-EVRF 2007-NH  
Układ odniesienia: PL-ETRF 2000

Mapa aktualna na dzień 18.07.2023 r.  
Sporządził: 25.07.2023 r.

**GEONIVEL** USŁUGI GEODEZYJNE  
Leszek Murawski  
ul. Królewska 11A.21, 87-880 Brześć Kuj  
NIP 888 287 33 48 REGON 381242222  
tel. 663 549 674

GEODETA UPRAWNIONY  
inż. Leszek Murawski  
Nr upraw. GUGIK 22616

Zgodnie z rozporządzeniem Min. Infr. i Rozw. z dnia 22.09.2015,  
poświadczam, że kopia mapy zasadniczej do celów projektowych,  
na której opracowano projekt zagospodarowania działki,  
jest zgodna z oryginałem. (Dz.U. z 2015, poz.1554)

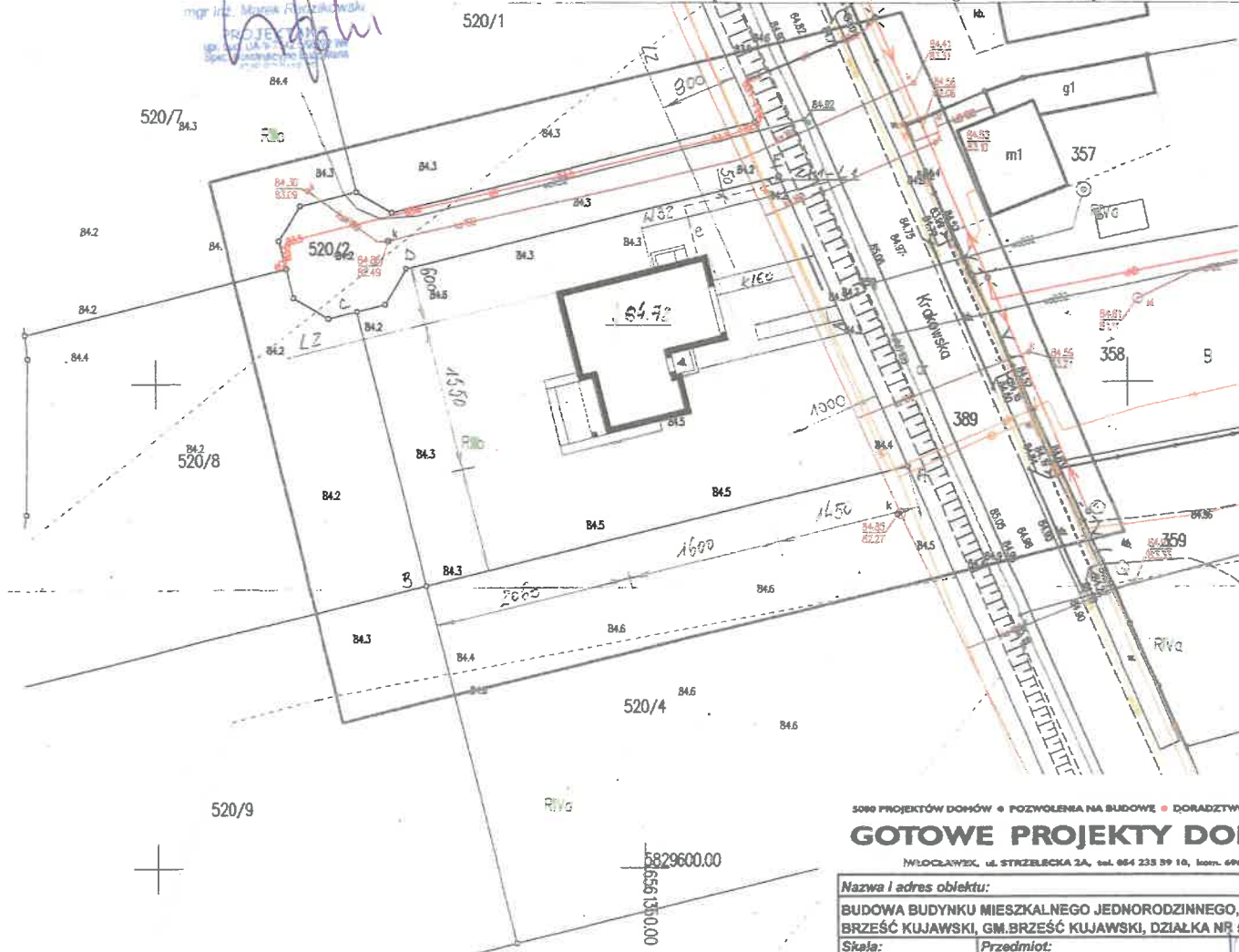
Przedmiotowa mapa do celów projektowych została  
wykonana bez ustalenia obciążeń służebnościami  
gruntowymi ujawnionymi w księgach wieczystych.

Poświadczam, że niniejszy dokument został opracowany w wyniku prac geodezyjnych i kartograficznych, których rezultaty zawiera operat techniczny pozytywnie zweryfikowany. Jednocześnie informuję, że jestem świadomy odpowiedzialności kamej za złożenie fałszywego oświadczenia.	
Identyfikator zgłoszenia prac geodezyjnych	GGN.6640.2373.2023
Organ służby geodezyjnej, który otrzymał zgłoszenie	Starostwo Włocławskie
Wykonawca prac geodezyjnych	<b>GEONIVEL</b> USŁUGI GEODEZYJNE Leszek Murawski ul. Królewska 11A.21, 87-880 Brześć Kuj NIP 888 287 33 48 REGON 381242222 tel. 663 549 674
Nr oraz data sporządzenia dokumentu zawierającego wynik pozytywnie zweryfikacji	Protokół weryfikacji Nr z dnia: 07.08.2023
Imię i nazwisko oraz nr uprawnień zawodowych kierownika prac	GEODETA UPRAWNIONY inż. Leszek Murawski Nr upraw. GUGIK 22616

### ABCDE - TEREN OBJĘTY OPRACOWANIEM

1. PROJEKTOWANY BUDYNEK MIESZKALNY
  2. PROJEKTOWANE UTWARDZONE DOJŚCIA I DOJAZDY
  3. PROJEKTOWANA FURTKA WEJŚCIOWA
  4. PROJEKTOWANA BRAMA WJAZDOWA
  5. PROJEKTOWANA ZADASZONA PERGOLA ŚMIETNIKOWA
  6. ZIELEŃ - TEREN BIOLOGICZNIE CZYNNY
- WEJŚCIE DO BUDYNKU  
ZK1-L1. PROJEKTOWANE ERGETYCZNE ZŁĄCZE KABLOWE-WEDŁUG ODRĘBNEGO OPRACOWANIA  
LZ LINIA ZABUDOWY

UWAGA. PRZYŁĄCZA DO BUDYNKU e, w32, kl60, g32 WEDŁUG ODRĘBNEGO OPRACOWANIA



5000 PROJEKTÓW DOMÓW • POZWOLENIA NA BUDOWĘ • DORADZTWO TECHNICZNE

## GOTOWE PROJEKTY DOMÓW

WŁOCŁAWIEK, ul. STRZELECKA 2A, tel. 664 233 99 10, kom. 696 855 238

Nazwa i adres obiektu:	
BUDOWA BUDYNKU MIESZKALNEGO JEDNORODZINNEGO, BRZEŚĆ KUJAWSKI, GM.BRZEŚĆ KUJAWSKI, DZIAŁKA NR 520/3	
Skala:	Przedmiot:
1:500	PROJEKT ZAGOSPODAROWANIA
Projektant:	Podpis:
mgr inż. Marek Rędzikowski	
Uprawnienia:	Data:
UA-V-7342 5/95/92 Wk specjalność konstrukcyjno-budowlana	20.09.2023
Nr rys:	

