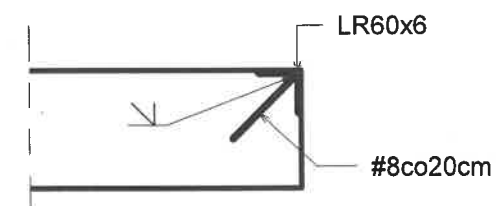


1 Warstwy posadzki

1 : 10

Uwagi:

1. W miejscu nowoprojektowanej płyty znajduje się istniejąca płyta grubości 12cm, istniejącą płytę należy zdemontować,
2. Posadzka utwardzana do klasy A6 posypką korundową
3. Zwrócić szczególną uwagę w trakcie wykopów na odcinki przy murach oraz słupach w celu uniknięcia uszkodzenia istniejących fundamentów,
4. Zaleca się wykonanie dwóch wykopów kontrolnych w celu weryfikacji głębokości posadowienia elementów konstrukcyjnych,
5. W trakcie prowadzonych prac monitorować geometrię istniejących elementów, w przypadku odkształcania przerwać pracę oraz wykonać niezbędne wzmocnienia.
6. Posadzkę dylatować od istniejących ścian murowanych styropianem grubości 1cm
7. Szczeliny dylatacyjne wykonywać możliwie wcześniej po zabetonowaniu (nie później niż 24h, lecz nie wcześniej niż po stwardnieniu betonu na tyle, aby podczas cięcia beton nie ulegał rozłupywaniu)
8. Odrestaurowanie murków wykonać zgodnie z punktami jak niżej:
 - A. Skuć luźny tynk (przewiduje się 50% tynku do skucia)
 - B. Wykonać nowy tynk na powierzchni pionowej (h) oraz poziomej (s)
 - C. W narożach od strony wewnętrznej zastosować kątownik tynkarski



2 Montaż kątownika

1 : 10

Nazwa projektu
Remont posadzki betonowej w pomieszczeniu magazynu Zakładu
Maszyn Torowych

Adres inwestycji
Ul. Spławy 2a
31-987 Kraków