

# F.-02

## FUNDAMENT POD SŁUPEK BRAMKI PIŁKARSKIEJ,

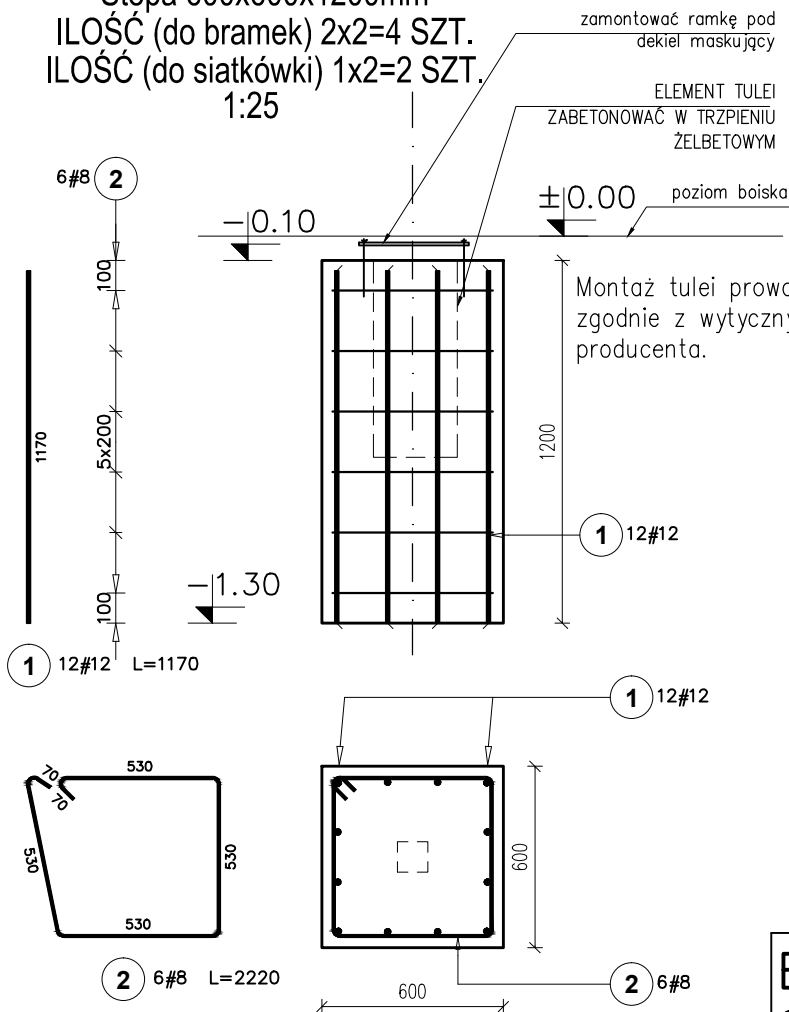
### SŁUPEK DO SIATKÓWKI

Stopa 600x600x1200mm

ILOŚĆ (do bramek) 2x2=4 SZT.

ILOŚĆ (do siatkówki) 1x2=2 SZT.

1:25



## UWAGI:

### A. UWAGI OGÓLNE:

RYSUNEK ROZPATRYWAĆ ŁĄCZNIE Z PROJEKTEM ARCHITEKTONICZNYM  
WSZYSTKIE WYMIARY PODANO W MILIMETRACH.

WSZYSTKIE PRACE PROWADZIĆ POD NADZOREM OSOBY UPRAWNIONEJ,  
ZGODNIE Z ZASADAMI BHP ORAZ OGÓLNEJ WIEDZY TECHNICZNEJ.

### B. WYTYCZNE DOTYCZĄCE KONSTRUKCJI ŻELBETOWEJ:

- B.1. WYTYCZNE WYKONANIA KONSTRUKCJI ŻELBETOWEJ WG. EN-1992-1-1
- B.2. MIESZANKĘ BETONOWĄ ZAGĘŚCIĆ.

**BETON KONSTR. C20/25**  
**STAL ZBROJENIOWA Bst500, A-IIIIN**  
Otulina trzpienia 35mm

Poz.	Stal #	Długość (mm)	Ilość			Długość łączna (m)	
			w elemente	elementów	ogółem	A-IIIIN # 8	# 12
1	12	1170	24	4	96	106,56	112,32
2	8	2220	12	4	48	106,56	112,32
Długość wg średnic (m)						106,56	112,32
Masa 1 m pręta (kg/m)						0,40	0,89
Masa łączna wg średnic (kg)						42,09	99,74
Masa łączna wg gatunku stali (kg)						141,83	
Ogółem (kg)						141,83	

<b>modus</b>		ul. Szlak 65/1004, 31-579 Kraków tel/fax. + 48 12 63 11 035 e-mail: mmiro@go2.pl	
Miroslaw Macioszek			
TEMAT	MODERNIZACJA OBIEKTU ORLIK W RAMACH PROGRAMU MODERNIZACJI KOMPLEKSÓW SPORTOWYCH „ORLIK” 2025 PRZY UL. BUJAKA 15, DZ. NR 3/2, 4/2		
ADRES	30-611 KRAKÓW, UL. BUJAKA 15, DZ. NR 3/2, 4/2		
INWESTOR	GMINA MIEJSKA KRAKÓW - ZARZĄD INFRASTRUKTURY SPORTOWEJ W KRAKOWIE UL. WALEREGO SŁAWKA 10, 30-633 KRAKÓW		
TYTUŁ			
FUNDAMENT POD BRAMKI I SŁUPKI DO ŚIATKÓWKI			
PROJEKTOWAŁ	UPRAWNIENIA		PODPIS
mgr inż. PIOTR FROSZTĘGA	PDK/0002/POOK/12		
PROJEKTOWAŁ	UPRAWNIENIA		PODPIS
mgr inż. JAROSŁAW ŚLIWA	K-166/01		
BRANŻA	DATA	FAZA	SKALA
KONSTRUKCJA	04.2026 r	PW	1 : 25
			NR RYSUNKU
			K-07
WYMIARY SPRAWDZIĆ NA BUDOWIE, W RAZIE NIEZGODNOŚCI SKONTAKTOWAĆ SIĘ Z PROJEKTANTEM			