

MAPA SYTUACYJNO-WYSOKOŚCIOWA
Z INWENTARYZACJĄ URZĄDZEŃ PODZIEMNYCH
skala 1:500
MAPA DO CELÓW PROJEKTOWYCH

obiekt: GDYNIA, ul. Złota
Nr sekcji: 6.225.24.14.2.2
Obręb: 0023, Pogórze
Nr działki: 105/3
Mapę zaktualizowano na dzień: 11-09-2023
Układ współrzędnych: "2000"
Układ odniesienia: Lokalny - EVRF2007
Nr KERG: PND.6640.1535.2023
Data: 11-09-2023

— : zakres opracowania
— : służebności gruntowe
— : linie rozgraniczające
— : linie zabudowy
— : osie ulic, dróg

Uwaga! Nie wyklucza się istnienia
innych, nie wykazanych na
niniejszej mapie urządzeń
podziemnych, które nie
były zgłoszone do inwentaryzacji,
lub o których brak jest informacji
w instytucjach branżowych.

Znaki osnowy geodezyjnej podlegają ochronie (art.15 Prawo geodezyjne i kartograficzne).
Pomiar szczegółów terenowych metodą bezpośrednią bez prawnego ustalenia granic działek.

Teren zamknięty
(wg. Prawa geodezyjnego i kartograficznego)

Wykonanie niniejszej mapy nie było poprzedzone ustaleniami dotyczącymi
ewentualnych służebności gruntowych obciążających grunty położone w granicach
projektowanej inwestycji budowlanej

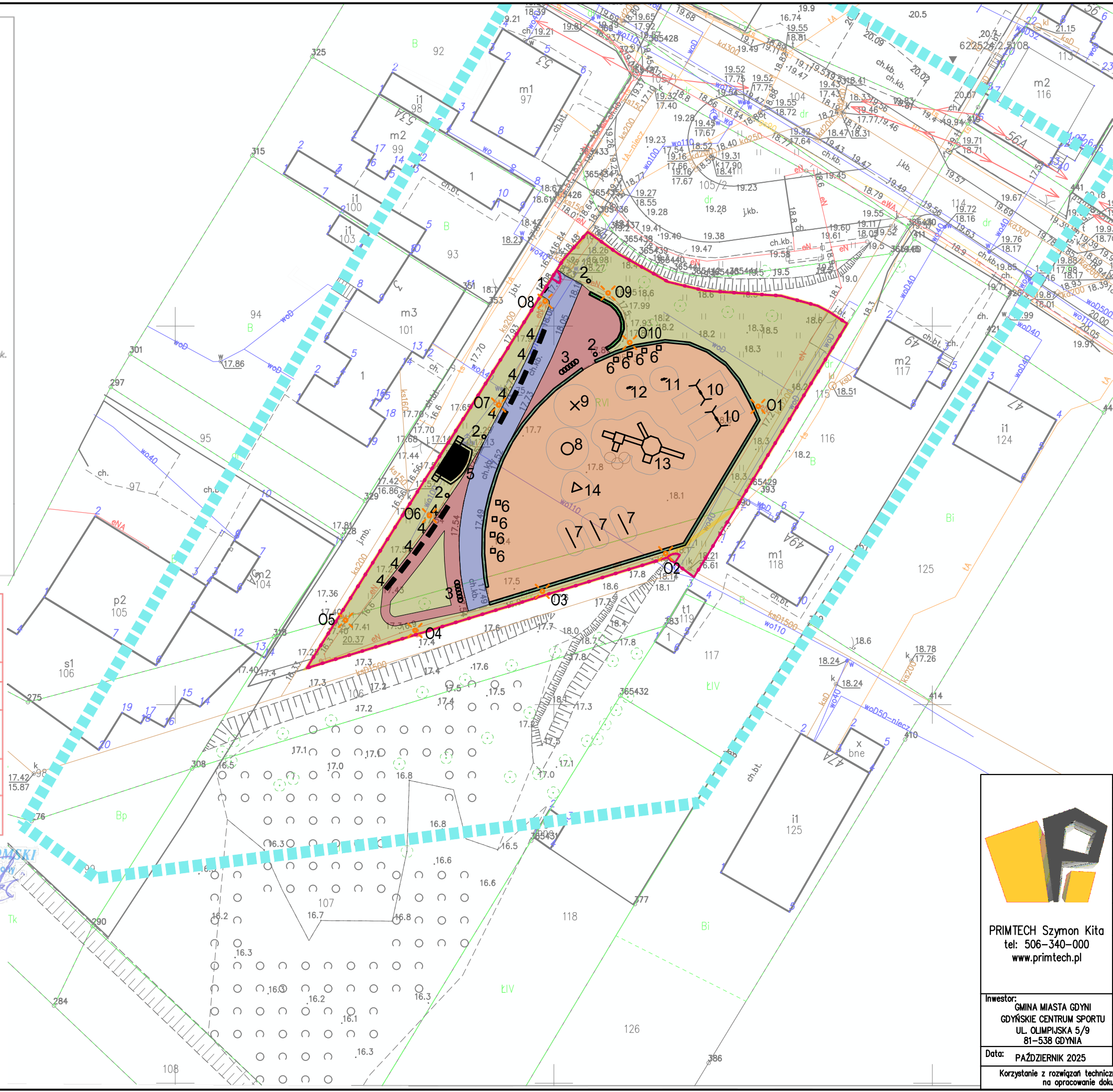
Wykonawca : Kłomski Andrzej

622524.2.5107
Poświadczam że niniejszy dokument został opracowany w wyniku prac
geodezyjnych i kartograficznych, których rezultaty nie zawiera operat
techniczny pozytywnie zweryfikowany. Jednocześnie informuję, że
jestem świadomy odpowiedzialności karnej za złożenie fałszywego
oświadczenia.

Identyfikator zgłoszenia prac geodezyjnych	PND.6640.1535.2023
Organ służby geodezyjnej, który otrzymał zgłoszenie	Umi Gdynia Wydział Gosp. Nieruch. i Geodezji
Wykonawca prac geodezyjnych	MT-Geodezja Usługi Geodezyjno-Kartograficzne mgr inż. Tomasz Ręszul ul. Olimpijska 5/9 81-538 Gdynia 81-577 Gdynia @mtgeodezja.pl
Nr oraz data sporządzenia dokumentu zawierającego wynik pozytywnej weryfikacji	Protokół weryfikacji PND.6640.1535.2023_21854
Imię i nazwisko oraz nr uprawnień zawodowych kierownika prac	Kłomski Andrzej geodeta upraw. 6214 (zakres I)

GEODETA
mgr inż. Tomasz Ręszul
tel. 512 554 072
@mtgeodezja.pl@gmail.com

ANDRZEJ KLÓMSKI
Geodeta Uprawniony
Nr 6214



- Istn. nawierzchnia bezpieczna
—piaskowa [pow.791,3m²]
- Istn. nawierzchnia żwirowa
[pow.154,5m²]
- Istn. nawierzchnia z kostki betonowej
[pow.142,6m²]
- Istn. zieleni urządzona i nieurządzona
—zgodnie z inwentaryzacją zieleni
- Istn. ogrodzenie panelowe [dł.199,2m]
- Istn. furtki panelowe — 2szt.
- Istn. murek [o łącznej dł.118,2m]
- deski na murku o funkcji siedziska
[dł. 10,8m]
- 01-10 Istn. oświetlenie terenu
— 10szt. latarni parkowych
- Przyjęta strefa bezpieczna istn.
urządzeń zabawowych

1. REGULAMIN — 1szt.
2. KOSZ NA ŚMIECI — 4szt.
3. STOJAK NA ROWERY — 2x6szt.
4. ŁAWKA — 10szt.
5. SCENA — 1szt.
6. STOLIK — 8szt.
7. HUŚTAWKA WAGOWA — 3szt.
8. KARUZELA TARCZOWA — 1szt.
9. KARUZELA KRZYŻOWA — 1szt.
10. HUŚTAWKA WAHADŁOWA — 2szt.
11. BUJAK KOGUT — 1szt.
12. BUJAK SAMOCHÓD — 1szt.
13. URZĄDZENIE WIELOFUNKCYJNE — 1szt.
14. ŚCIANKA — 1szt.



PRIMECH Szymon Kita
tel: 506-340-000
www.primtech.pl

Investor:
GMINA MIASTA GDYNI
GDYŃSKIE CENTRUM SPORTU
UL. OLIMPIJSKA 5/9
81-538 GDYNIA

Data: PAŹDZIERNIK 2025

Funkcja	Imię i nazwisko	Nr uprawnień	Podpis
Projektował arch.:	mgr inż. arch. Magdalena Dornik-Morawiec	4/SLOKK/2019	
Sprawdził arch.:	mgr inż. arch. Marta Nowak	170/POOKK/IV/2016	
Projektował konstr-bud.:	mgr inż. Szymon Kita	SLK/4918/PBKb/16	
Sprawdził konstr-bud.:	mgr inż. Daniel Klimek	SLK/2757/POOK/09	
Projektował int. elektr.:			
Sprawdził inst. elektr.:			
Opracował:	mgr. inż. arch. Marta Tobór		
Lokalizacja:	81-154 Gdynia, dz. nr 105/3 (ul. Złota) oraz dz. nr 106 (ul. Chromowa) obręb 0023 POGÓRZE identyfikator ewidencyjny: 226201_1.0023.105/3.106		
Nazwa projektu/Obiekt:	BUDOWA BOISKA POLIURETANOWEGO I ŚCIEŻKI REKREACYJNEJ PRZY UL. ZŁOTEJ W GDYNI		
Nazwa rysunku:	INWENTARYZACJA TERENU		
Elem. proj. bud.:	PROJEKT WYKONAWCZY	Nr rysunku:	Nr egz.:
Skala:	1:500	Z-0A	

Korzystanie z rozwiązań technicznych zawartych w niniejszym projekcie, w zakresie przekraczającym ustalenia umowy
na opracowanie dokumentacji, wymaga pisemnego zezwolenia: PRIMECH Szymon Kita