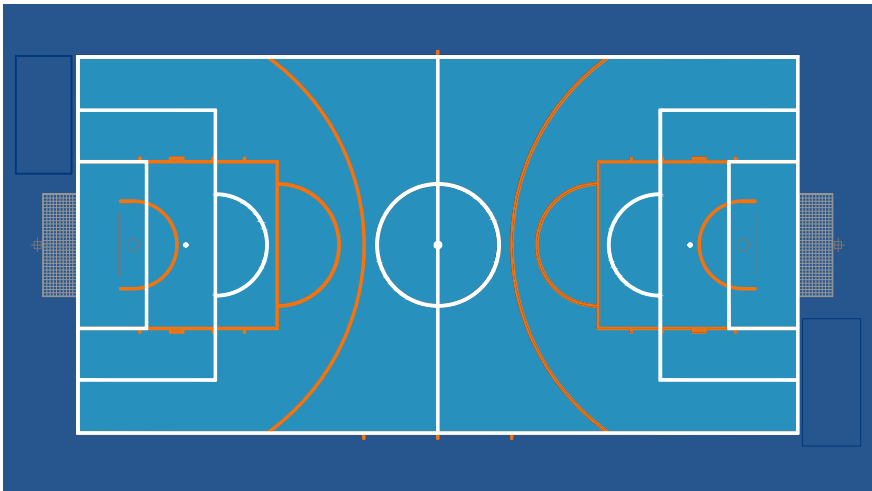


SCHEMAT BOISKA:




Uwaga:
linie pola gry do gry w koszykówkę wykonać o gr. 5cm w kolorze pomarańczowym
(linie wykonać jako podrzędne względem lini pola do gry w piłkę nożną)
– linie wykonać poprzez malowanie

1 – Konstrukcja 1–słupowa kosza do gry w koszykówkę
(Uwaga: konstrukcję zlokalizować za bramką do gry w piłkę nożną)

2 – Kład kosza i tablicy do gry w koszykówkę

/// dowiązanie do nawierzchni z kostki betonowej
/// dowiązanie do nawierzchni mineralnej
/// dowiązanie do nawierzchni wokół nasadzeń

 PRIMTECH Szymon Kiła tel: 506-340-000 www.primtech.pl	Funkcja	Imię i nazwisko	Nr uprawnień	Podpis
	Projektował arch.:	mgr inż. arch. Magdalena Domik-Morawiec	4/SLOKK/2019	
	Sprawdził arch.:	mgr inż. arch. Marta Nowak	170/P00KK/IV/2016	
	Projektował konstr-bud.:	mgr inż. Szymon Kiła	SLK/4918/PBKb/16	
	Sprawdził konstr-bud.:	mgr inż. Daniel Kłimek	SLK/2757/P00K/09	
	Opracowała:	mgr. inż. arch. Marta Tabór		
	Lokalizacja:	81-154 Gdynia, ul. Żłota, dz nr 105/3, 106 obrobę 0023 POCÓRZE identyfikator ewidencyjny: 228201_1.0023.105/3, 106		
	Nazwa projektu/Obiekt:			
	BUDOWA BOISKA POLIURETANOWEGO I ŚCIEŻKI REKREACYJNEJ PRZY UL. ŻŁOTEJ W GDYNI			
Inwestor: GMINA MIASTA GDYNI GDYŃSKIE CENTRUM SPORTU UL. OLIMPIJSKA 5/9 81-538 GDYNIA	Nazwa rysunku:			
	LINIE BOISKA DO KOSZYKÓWKI			
	Elem. proj. bud.: PROJEKT WYKONAWCZY		Nr rysunku:	Nr egz.:
Data: PAŹDZIERNIK 2025	Skala: 1: 50		B-02	
Korzystanie z rozwiązań technicznych zawartych w niniejszym projekcie, w zakresie przekraczającym ustalenia umowy na opracowanie dokumentacji, wymaga pisemnego zezwolenia: PRIMTECH Szymon Kiła				