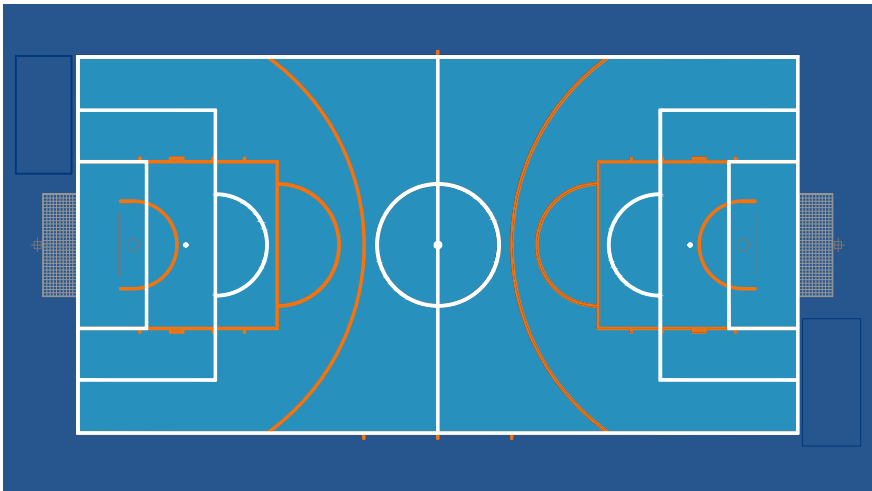


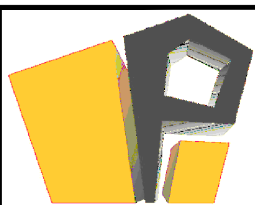
SCHEMAT BOISKA:



Uwaga:
linie pola gry do gry w piłkę nożną wykonać o gr. 5cm w kolorze białym
(linie wykonać jako nadrzędne względem lini pola do gry w koszykówkę)
– linie wykonać poprzez malowanie

1 – Bramki do gry w piłkę nożną

- ////// dowiązanie do nawierzchni z kostki betonowej
- ////// dowiązanie do nawierzchni mineralnej
- ////// dowiązanie do nawierzchni wokół nasadzeń

 PRIMTECH Szymon Kiła tel: 506-340-000 www.primtech.pl	Funkcja	Imię i nazwisko	Nr uprawnień	Podpis
	Projektował arch.:	mgr inż. arch. Magdalena Domik-Morawiec	4/SLOKK/2019	
	Sprawdził arch.:	mgr inż. arch. Marta Nowak	170/P00KK/IV/2016	
	Projektował konstr-bud.:	mgr inż. Szymon Kiła	SLK/4918/PBKb/16	
	Sprawdził konstr-bud.:	mgr inż. Daniel Kłimek	SLK/2757/P00K/09	
	Opracowała:	mgr. inż. arch. Marta Tabór		
	Lokalizacja:	81-154 Gdynia, ul. Żłota, dz. nr 105/3, 106 dobrej 0023 POCORZE		
	Nazwa projektu/Obiekt:	BUDOWA BOISKA POLIURETANOWEGO I ŚCIEŻKI REKREACYJNEJ PRZY UL. ŻŁOTEJ W GDYNI		
Investor:	Nazwa rysunku:			
GMINA MIASTA GDYNI GDYŃSKIE CENTRUM SPORTU UL. OLIMPIJSKA 5/9 81-538 GDYNIA	LINIE BOISKA DO PIŁKI NOŻNEJ			
	Elem. proj. bud.:	PROJEKT WYKONAWCZY	Nr rysunku:	Nr egz.:
			B-01	
Data:	PAŹDZIERNIK 2025	Skala:	1: 50	
Korzystanie z rozwiązań technicznych zawartych w niniejszym projekcie, w zakresie przekraczającym ustalenia umowy na opracowanie dokumentacji, wymaga pisemnego zezwolenia: PRIMTECH Szymon Kiła				