

MAPA SYTUACYJNO-WYSOKOŚCIOWA  
Z INWENTARYZACJĄ URZĄDZEŃ PODZIEMNYCH  
skala 1:500  
MAPA DO CELÓW PROJEKTOWYCH

obiekt: GDYNIA, ul. Złota  
Nr sekcji: 6.225.24.14.2.2  
Obręb: 0023, Pogórze  
Nr działki: 105/3  
Mapę zaktualizowano na dzień: 11-09-2023  
Układ współrzędnych: "2000"  
Układ odniesienia: Lokalny - EVRF2007  
Nr KERG: PND.6640.1535.2023  
Data: 11-09-2023

— : zakres opracowania  
— : służebności gruntowe  
— : linie rozgraniczające  
— : linie zabudowy  
— : osie ulic, dróg

Uwaga! Nie wyklucza się istnienia  
innych, nie wykazanych na  
niniejszej mapie urządzeń  
podziemnych, które nie  
były zgłoszone do inwentaryzacji,  
lub o których brak jest informacji  
w instytucjach branżowych.

Znaki osnowy geodezyjnej podlegają ochronie (art.15 Prawo geodezyjne i kartograficzne).  
Pomiar szczegółów terenowych metodą bezpośrednią bez prawnego ustalenia granic działek.

Terren zamknięty  
(wg. Prawa geodezyjnego i kartograficznego)

Wykonanie niniejszej mapy nie było poprzedzone ustaleniami dotyczącymi  
ewentualnych służebności gruntowych obciążających grunty położone w granicach  
projektowanej inwestycji budowlanej

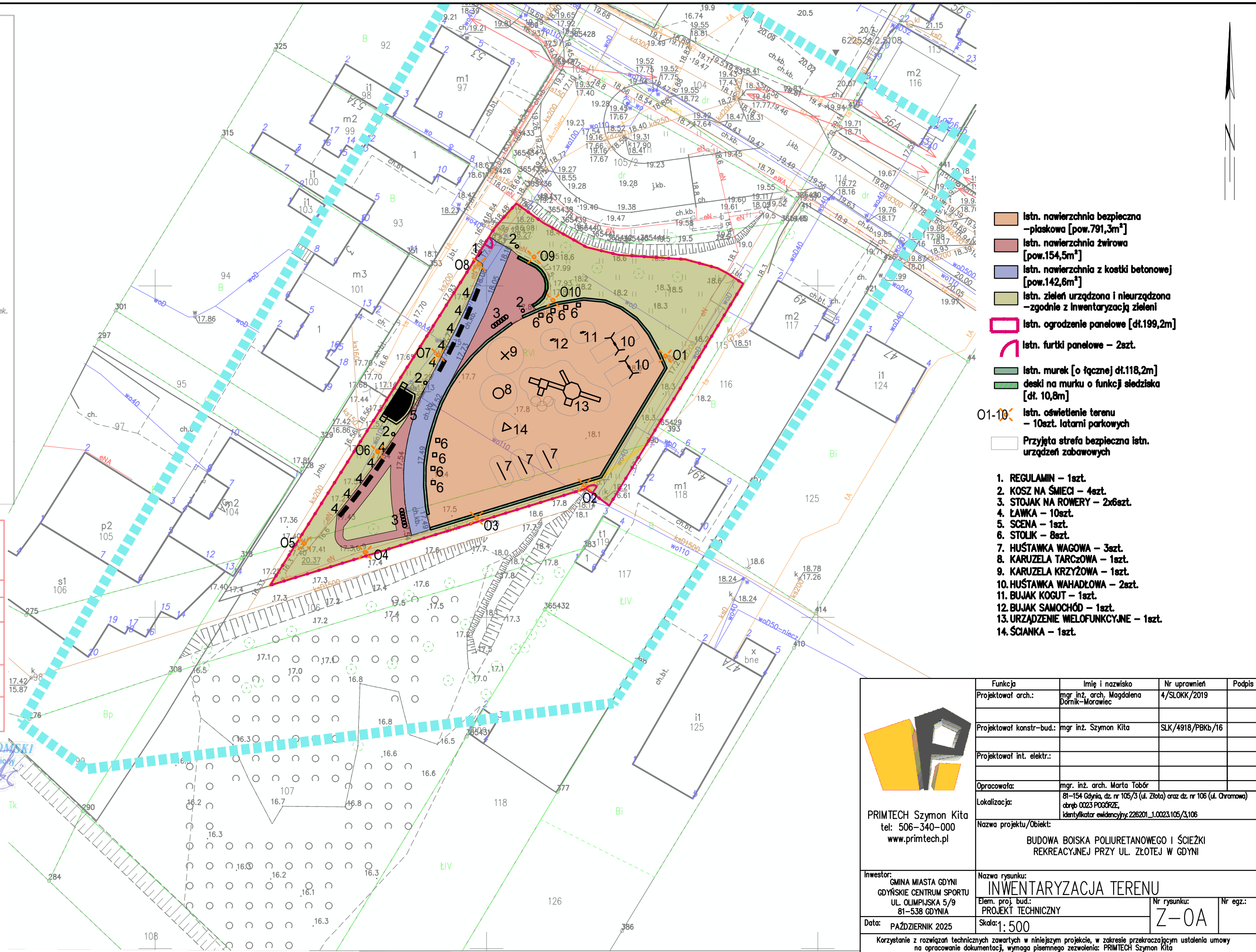
Wykonawca : Kłomski Andrzej

622524.2.5107  
Poświadczam że niniejszy dokument został opracowany w wyniku prac  
geodezyjnych i kartograficznych, których rezultaty nie zawiera operat  
techniczny pozytywnie zweryfikowany. Jednocześnie informuję, że  
jestem świadomy odpowiedzialności karnej za złożenie fałszywego  
oświadczenia.

Identyfikator zgłoszenia prac geodezyjnych	PND.6640.1535.2023
Organ służby geodezyjnej, który otrzymał zgłoszenie	Umi Gdynia Wydział Gosp. Nieruch. i Geodezji
Wykonawca prac geodezyjnych	MT-Geodezja Usługi Geodezyjno-Kartograficzne mgr inż. Tomasz Rękas ul. 154 Gdynia, dz. nr 105/3 (ul. Złota) oraz dz. nr 106 (ul. Chromowa) 0023 POGÓRZE 81-538 Gdynia 81-537 Gdynia
Nr oraz data sporządzenia dokumentu zawierającego wynik pozytywnej weryfikacji	Protokół weryfikacji PND.6640.1535.2023_21854
Imię i nazwisko oraz nr uprawnień zawodowych kierownika prac	Kłomski Andrzej geodeta upraw. 6214 (zakres I)

GEODETA  
mgr inż. Tomasz Rękas  
tel. 512 554 072  
@mtgeodezja.tr@gmail.com

ANDRZEJ KLOMSKI  
Geodeta Uprawniony  
Nr 6214



- Istn. nawierzchnia bezpieczna  
—piaskowa [pow.791,3m<sup>2</sup>]
- Istn. nawierzchnia żwirowa  
[pow.154,5m<sup>2</sup>]
- Istn. nawierzchnia z kostki betonowej  
[pow.142,6m<sup>2</sup>]
- Istn. zieleni urządzona i nieurządzona  
—zgodnie z inwentaryzacją zieleni
- Istn. ogrodzenie panelowe [dł.199,2m]
- Istn. furtki panelowe – 2szt.
- Istn. murek [o łącznej dł.118,2m]
- deski na murku o funkcji siedziska  
[dł. 10,8m]
- 01-10 Istn. oświetlenie terenu  
– 10szt. latarni parkowych
- Przyjęta strefa bezpieczna istn.  
urządzeń zabawowych

1. REGULAMIN – 1szt.
2. KOSZ NA ŚMIECI – 4szt.
3. STOJAK NA ROWERY – 2x6szt.
4. ŁAWKA – 10szt.
5. SCENA – 1szt.
6. STOLIK – 8szt.
7. HUŚTAWKA WAGOWA – 3szt.
8. KARUZELA TARCZOWA – 1szt.
9. KARUZELA KRZYŻOWA – 1szt.
10. HUŚTAWKA WAHADŁOWA – 2szt.
11. BUJAK KOGUT – 1szt.
12. BUJAK SAMOCHÓD – 1szt.
13. URZĄDZENIE WIELOFUNKCYJNE – 1szt.
14. ŚCIANKA – 1szt.



PRIMTECH Szymon Kita  
tel: 506-340-000  
www.primtech.pl

Investor:  
GMINA MIASTA GDYNI  
GDYŃSKIE CENTRUM SPORTU  
UL. OLIMPIJSKA 5/9  
81-538 GDYNIA

Data: PAŹDZIERNIK 2025

Funkcja	Imię i nazwisko	Nr uprawnień	Podpis
Projektował arch.:	mgr inż. arch. Magdalena Dornik-Morawiec	4/SLOKK/2019	
Projektował konstr.-bud.:	mgr inż. Szymon Kita	SLK/4918/PBKb/16	
Projektował int. elektr.:			
Opracowała:	mgr. inż. arch. Marta Tobór		
Lokalizacja:	81-154 Gdynia, dz. nr 105/3 (ul. Złota) oraz dz. nr 106 (ul. Chromowa) obręb 0023 POGÓRZE identyfikator ewidencyjny: 226201_1.0023.105/3.106		
Nazwa projektu/Obiekt:	BUDOWA BOISKA POLIURETANOWEGO I ŚCIEŻKI REKREACYJNEJ PRZY UL. ZŁOTEJ W GDYNI		
Nazwa rysunku:	INWENTARYZACJA TERENU		
Elem. proj. bud.:	PROJEKT TECHNICZNY	Nr rysunku:	Nr egz.:
Skala:	1:500	Z-0A	
Korzystanie z rozwiązań technicznych zawartych w niniejszym projekcie, w zakresie przekraczającym ustalenia umowy na opracowanie dokumentacji, wymaga pisemnego zezwolenia: PRIMTECH Szymon Kita			