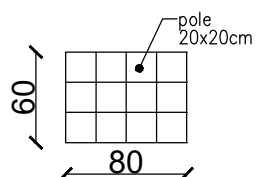


MODUŁ:



UWAGA:

- LOGO należy wykonać zgodnie z księgą znaku Gdynia Sport (<https://gdyniasport.pl/pl/o-nas/logo>)
- logo wykonać poprzez malowanie z użyciem szablonu w proporcjach 1:1
 - NIE DOPUSZCZA SIĘ MALOWANIA 'OD RĘKI'

P1 PUNKT CHARAKTERYSTYCZNY

- jako punkt charakterystyczny należy przyjąć naroże zewnętrznych krawędzi linii pola gry – od tego punktu należy rozpocząć układanie szablonu
- Projekt przewiduje wykonanie logo w dwóch przeciwległych narożach boiska – powyższy detal dotyczy południowego narożnika [P1] – dla narożnika północnego układanie szablonu rozpocząć analogicznie
- od punktu charakterystycznego [P2]

 <p>PRIMTECH Szymon Kita tel: 506-340-000 www.primtech.pl</p>	Funkcja	Imię i nazwisko	Nr uprawnień	Podpis
	Projektował arch.:	mgr inż. arch. Magdalena Dornik-Morawiec	4/SLOKK/2019	
	Sprawdził arch.:	mgr inż. arch. Marta Nowak	170/P00KK/IV/2016	
	Projektował konstr-bud.:	mgr inż. Szymon Kita	SLK/4918/PBKb/16	
	Sprawdził konstr-bud.:	mgr inż. Daniel Klimek	SLK/2757/P00K/09	
	Opracowała:	mgr. inż. arch. Marta Tobór		
	Lokalizacja:	81-154 Gdynia, ul. Złota, dz. nr 105/3, 106 obręb 0023 POGÓRZE, identyfikator ewidencyjny: 226201_1.0023.105/3, 106		
	Nazwa projektu/Obiekt:	BUDOWA BOISKA POLIURETANOWEGO I ŚCIEŻKI REKREACYJNEJ PRZY UL. ŻŁOTEJ W GDYNI		
Inwestor: GMINA MIASTA GDYNI GDYŃSKIE CENTRUM SPORTU UL. OLIMPIJSKA 5/9 81-538 GDYNIA	Nazwa rysunku: DETAL BOISKA			
	Elem. proj. bud.:	PROJEKT TECHNICZNY	Nr rysunku:	Nr egz.:
Data: PAŹDZIERNIK 2025	Skala: 1:50		B-03	
Korzystanie z rozwiązań technicznych zawartych w niniejszym projekcie, w zakresie przekraczającym ustalenia umowy na opracowanie dokumentacji, wymaga pisemnego zezwolenia: PRIMTECH Szymon Kita				