

Biuro projektowe: „*SEDROX Sebastian Drozdowski*”

Stojadła ul. Książęca 9A
05-300 Mińsk Mazowiecki
email: sedroxpl@gmail.com, biuro@sedrox.pl
www.sedrox.pl

DOKUMENTACJA PROJEKTOWA

Nazwa opracowania: ***Budowa drogi gminnej nr 220815W - ul. Jabłoniowej, na odc. od skrzyżowania z ul. Natolin do skrzyżowania z drogą powiatową nr 2227W - ul. Mazowiecką w Starej Niedziałce***

Adres obiektu:

*JEDNOSTKA EWIDENCYJNA: 141211_2 Mińsk Mazowiecki
OBRĘB EWID.: 0034 – Stara Niedziałka, dz. nr 794; 517/4; 519/3; 519/4; 519/5;
520/5; 520/6; 520/2; 521/4; 522/1; 522/20; 522/32; 522/29; 522/28; 525/2; 1003;
524/16*

Zamawiający:

Wójt Gminy Mińsk Mazowiecki
*ul. J. Chelmońskiego 14
05-300 Mińsk Mazowiecki*

Rodzaj opracowania: ***PROJEKT TECHNICZNY***

Branża: ***STAŁA ORGANIZACJA RUCHU***

Kategoria obiektu: ***obiekt kat. XXV***

Opracował:

inż. Sebastian Drozdowski
Upr. Nr MAZ/0378/POD/21

Data opracowania: *Wrzesień 2024*

SPIS ZAWARTOŚCI DOKUMENTACJI .

1. Strona tytułowa.	Str.1
2. Spis treści.	Str.2

I. Część opisowa:

1. Przeznaczenie i zakres inwestycji.	Str.3
2. Opis istniejącego stanu zagospodarowania terenu.	Str.3
3. Stan projektowany.	Str.3
4. Oznakowanie pionowe.	Str.4
5. Oznakowanie poziome.	Str.4
6. Termin wprowadzenia organizacji ruchu.	Str.4
7. Uwagi.	Str.5

II. Część rysunkowa:

Rys. nr 1. Plan orientacyjny.

Rys. nr 2.1,2.2 Plan oznakowania .

I. Część opisowa.

1. Przeznaczenie i zakres inwestycji.

a) Przedmiot i cel opracowania.

Przedmiotem inwestycji jest budowa drogi gminnej ul. Jabłoniowej w Starej Niedziałce.

Inwestycja znajduje się na obszarze zabudowanym. Teren przyległy do drogi stanowią głównie działki rolne, występują także działki z zabudową jednorodzinną.

Inwestycja zlokalizowana jest w województwie mazowieckim, na terenie powiatu mińskiego, gmina Mińsk Mazowiecki miejscowości Stara Niedziałka.

b) Podstawa opracowania.

- Umowa z Inwestorem.
- Wyrys z mapy zasadniczej.
- Rozporządzenia Ministra Infrastruktury z dnia 24 czerwca 2022 r. w sprawie przepisów techniczno- budowlanych dotyczących dróg publicznych (Dz. U. z 2022 r. poz. 1518).
- Ustawa z dnia 20 czerwca 1997 r. Prawo o ruchu drogowym (Dz. U. z 1997r. , Nr 98, poz. 602 z późniejszymi zmianami).
- Rozporządzenie Ministra Infrastruktury z dnia 23 września 2003 r. w sprawie szczegółowych warunków zarządzania ruchem na drogach oraz wykonywania nadzoru nad tym zarządzaniem (Dz. U. z 2017 r. poz. 784).
- Rozporządzenia Ministra Infrastruktury z dnia 3 lipca 2003 r. w sprawie szczegółowych warunków technicznych dla znaków i sygnałów drogowych oraz urządzeń bezpieczeństwa ruchu drogowego i warunków umieszczania ich na drogach (Dz. U. z 2019 r. poz. 2311 ze zm.).
- Zalecenia wynikające z uzgodnień i opinii.
- Inwentaryzacja rejonu objętego projektem.

2. Opis istniejącego stanu zagospodarowania terenu.

Istniejąca droga posiada nawierzchnię gruntową szerokości ok. 5,0 m oraz obustronne pobocza gruntowe, nieregularne.

Istniejące odwodnienie drogi odbywa się poprzez grawitacyjny spływ wód opadowych na pobocza gruntowe lub poprzez jednostronny rów zlokalizowany po stronie lewej na końcu projektowanego odcinka, rów jest w większości zamulony. Występuje jednej przepust umieszczony w poprzek drogi.

Urządzenia obce w obrębie projektowanego przedsięwzięcia stanowi uzbrojenie terenu w postaci sieci wodociągowej, energetycznej napowietrznej, gazowej, kanalizacji sanitarnej oraz teletechnicznej.

3. Stan projektowany.

W stanie istniejącym brak jest chodników, a ruch pieszych odbywa się po istniejących poboczach gruntowych i jezdni drogi. Projektuje się chodnik szerokości 1,8 m, usytuowany przy krawędzi jezdni ograniczony wystającym krawężnikiem od strony jezdni.

Projekt przewiduje budowę, rozbudowę lub przebudowę zjazdów. Rozbudowa zjazdów polegać będzie na sytuacyjno - wysokościowej korekcie ich stanu istniejącego, tj. korekcie krawędzi przecięcia się zjazdu z drogą oraz dowiązanie niwelety zjazdu do krawędzi drogi. Szerokość jezdni zjazdów została dostosowana do szerokości istniejących bram lub ujednolicona do 5 m. Zjazdy będą posiadały nawierzchnię z kostki betonowej, zostaną

połączone z krawędzią jezdni skosami 1:1 na długości 2,00 m. W obrębie zjazdu wykonane będzie obniżenie krawężnika do 2 cm ponad krawędź jezdni.

Parametry techniczne:

Droga gminna 220815W:

- Długość odcinka drogi – 0,659 km,
- Kategoria drogi - gminna
- Klasa drogi - D
- Obciążenie ruchem – 115 kN/oś
- Kategoria ruchu – KR3
- Prędkość do projektowania - $V_p = 40$ km/h,
- Szerokość jezdni – 5,0 m,
- Szerokość poboczy – 0.75 m
- Przekrój poprzeczny – jednostronny.

4. Oznakowanie pionowe.

Znaki pionowe istniejące i projektowane:

- grupa wielkości małe (znaki grupy D wielkości średnie) ,
- wykonane z folii odblaskowej II generacji,
- ustawione na słupkach stalowych ocynkowanych,
- wysokość umieszczania znaków min. 2,0 m od poziomu pobocza oraz 2,5 m od poziomu chodnika z zachowaniem 0,5 m skrajni poziomej od krawędzi jezdni do lica znaku.

5. Oznakowanie poziome.

Projektuje się oznakowanie poziome w technologii grubowarstwowej – masy chemoutwardzalne strukturalne.

6. Termin wprowadzenia organizacji ruchu.

Organizację ruchu planuje się wprowadzić do IV kwartału 2026 r.

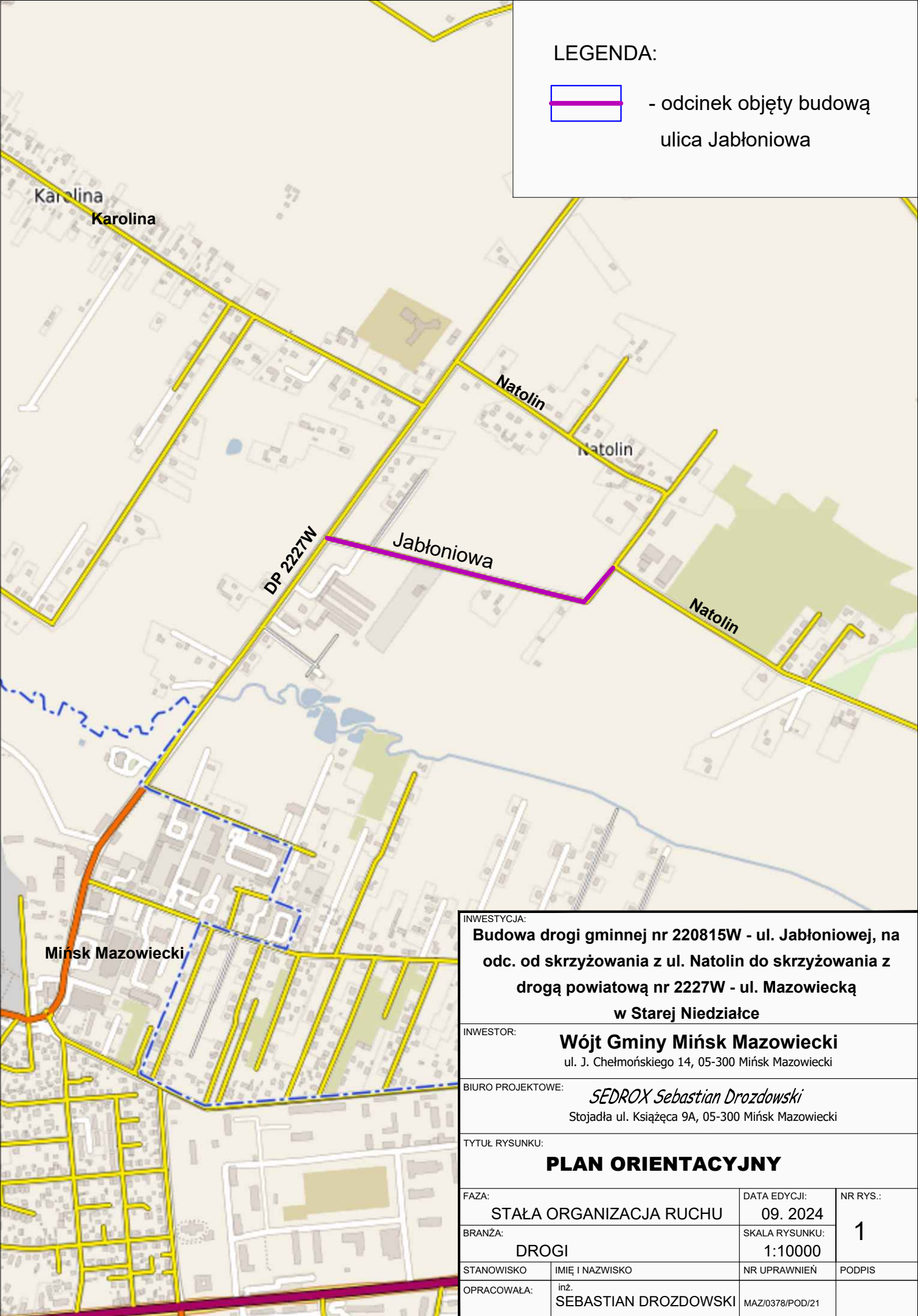
7. Uwagi.

Wszystkie znaki oraz urządzenia bezpieczeństwa ruchu muszą spełniać wymagania określone w rozporządzeniu Ministra Infrastruktury z dnia 24 marca 2017 r. w sprawie szczegółowych warunków technicznych dla znaków i sygnałów drogowych oraz urządzeń bezpieczeństwa ruchu drogowego i warunków ich umieszczania na drogach (D z. U. 2003 nr 220 poz. 2181).


Zgodnie z § 12 ust. 1 rozporządzenia Ministra Infrastruktury z dnia 23 września 2003 r. w sprawie szczegółowych warunków zarządzania ruchem na drogach oraz wykonywania nadzoru nad tym zarządzaniem (Dz. U. z 2017 r. poz. 784.) jednostka wprowadzająca organizację ruchu zawiadamia organ zarządzający ruchem, zarząd drogi oraz właściwego komendanta policji o terminie jej wprowadzenia, co najmniej na 7 dni przed dniem wprowadzenia organizacji ruchu.

Jeżeli w terminie, w którym powinna zostać wprowadzona zatwierdzona organizacja ruchu, brak jest ww. zawiadomienia, organ zarządzający ruchem zawiadamia zarząd drogi o utracie ważności zatwierdzonej organizacji ruchu zgodnie z § 12 ust. 4.

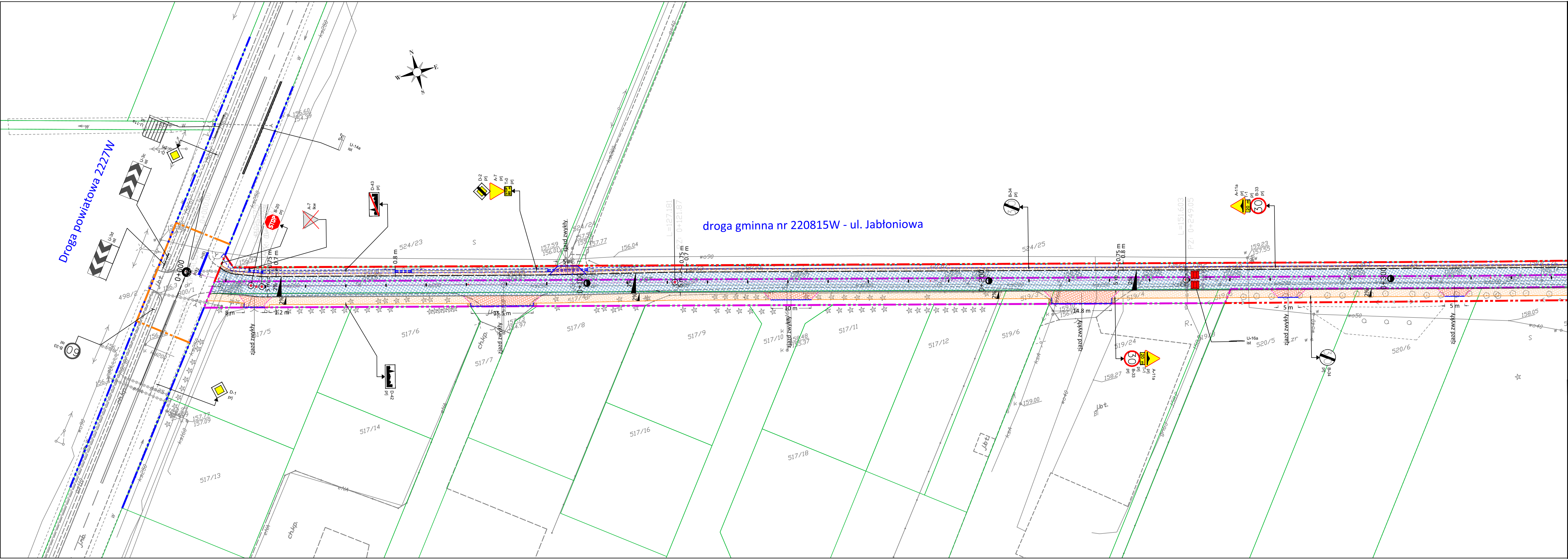
II. Część rysunkowa.



LEGENDA:

 - odcinek objęty budową
ulica Jabłoniowa

INWESTYCJA: Budowa drogi gminnej nr 220815W - ul. Jabłoniowej, na odc. od skrzyżowania z ul. Natolin do skrzyżowania z drogą powiatową nr 2227W - ul. Mazowiecką w Starej Niedziałce			
INWESTOR: Wójt Gminy Mińsk Mazowiecki ul. J. Chelmońskiego 14, 05-300 Mińsk Mazowiecki			
BIURO PROJEKTOWE: SEDROX Sebastian Drozdowski Stojadła ul. Książęca 9A, 05-300 Mińsk Mazowiecki			
TYTUŁ RYSUNKU: PLAN ORIENTACYJNY			
FAZA: STAŁA ORGANIZACJA RUCHU	DATA EDYCJI: 09. 2024	NR RYS.: 1	
BRANŻA: DROGI	SKALA RYSUNKU: 1:10000		
STANOWISKO	IMIĘ I NAZWISKO	NR UPRAWNIEŃ	PODPIS
OPRACOWAŁA:	inż. SEBASTIAN DROZDOWSKI	MAZ/0378/POD/21	



droga gminna nr 220815W - ul. Jabłoniowa

LEGENDA - branża drogowa	
	Istniejąca linia rozgraniczająca drogi gminnej
	Projektowana linia rozgraniczająca drogi gminnej
	Linia rozgraniczająca drogi powiatowej
	Linia czasowego zajęcia działek dróg innej kategorii
	Projektowana krawężń jezdn
	Krawężnik drogowy betonowy 15x30 cm
	Obrzeże betonowe 8x30 cm
	Opornik betonowy 12x30 cm
	Krawężń zjazdu zwykłego
	Krawężń pobocza zjazdu
	Krawężń pobocza jezdni
	Nawierzchnia jezdni z betonu asfaltowego
	Nawierzchnia chodnika z kostki betonowej
	Nawierzchnia zjazdu z kostki betonowej
	Nawierzchnia pobocza jezdni z kruszywa łamanego
	Nawierzchnia pobocza zjazdu z kruszywa łamanego
LEGENDA - odwodnienie drogi	
	Rów otwarty
	Rów korytkowy betonowy typu KKŻ
	Przepust z rury HDPE ø400
LEGENDA - STAŁA ORGANIZACJA RUCHU	
	Projektowane oznakowanie pionowe
	Istniejące oznakowanie pionowe
	istniejące oznakowanie pionowe do usunięcia
	Projektowane oznakowanie poziome

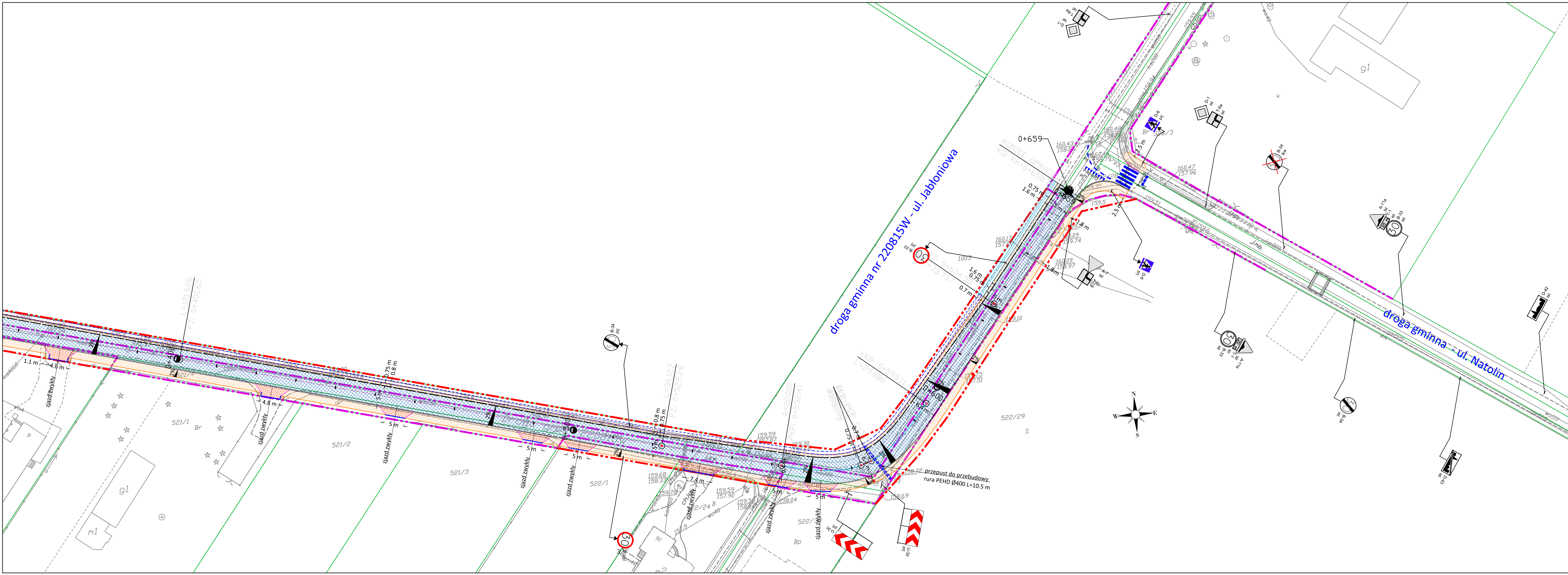
INWESTYCJA:
Budowa drogi gminnej nr 220815W - ul. Jabłoniowej, na odc. od skrzyżowania z ul. Natolin do skrzyżowania z drogą powiatową nr 2227W - ul. Mazowiecką w Starej Niedziałce

INWESTOR:
Wójt Gminy Mińsk Mazowiecki
ul. J. Chelmońskiego 14, 05-300 Mińsk Mazowiecki

BIURO PROJEKTOWE:
SEDROX Sebastian Drozdowski
Stojadła ul. Książęca 9A, 05-300 Mińsk Mazowiecki

TYTUŁ RYSUNKU:
PROJEKT ZAGOSPODAROWANIA TERENU

FAZA:	STAŁA ORGANIZACJA RUCHU	DATA EDYCJI:	09. 2024	NR RYS.:	2.1
BRANŻA:	DROGI	SKALA RYSUNKU:	1:500		
STANOWISKO	IMIĘ I NAZWISKO	NR UPRAWNIEN	PODPIS		
PROJEKTANT:	inż. SEBASTIAN DROZDOWSKI	MAZ/0378/POD/21			



LEGENDA - branża drogowa	
	Istniejąca linia rozgraniczająca drogi gminnej
	Projektowana linia rozgraniczająca drogi gminnej
	Linia rozgraniczająca drogi powiatowej
	Linia czasowego zajęcia działek innej kategorii
	Projektowana krawężń jezdn
	Krawężnik drogowy betonowy 15x30 cm
	Obrzeże betonowe 8x30 cm
	Opornik betonowy 12x30 cm
	Krawędź zjazdu zwykłego
	Krawędź pobocza zjazdu
	Krawędź pobocza jezdni
	Nawierzchnia jezdni z betonu asfaltowego
	Nawierzchnia chodnika z kostki betonowej
	Nawierzchnia zjazdu z kostki betonowej
	Nawierzchnia pobocza jezdni z kruszywa łamanego
	Nawierzchnia pobocza zjazdu z kruszywa łamanego
LEGENDA - odwodnienie drogi	
	Rów otwarty
	Rów korytkowy betonowy typu KKŻ
	Przepust z rury HDPE ø400
LEGENDA - STAŁA ORGANIZACJA RUCHU	
	Projektowane oznakowanie pionowe
	Istniejące oznakowanie pionowe
	istniejące oznakowanie pionowe do usunięcia
	Projektowane oznakowanie poziome

INWESTYCJA:
Budowa drogi gminnej nr 220815W - ul. Jabłoniowej, na odc. od skrzyżowania z ul. Natolin do skrzyżowania z drogą powiatową nr 2227W - ul. Mazowiecką w Starej Niedziałce

INWESTOR:
Wójt Gminy Mińsk Mazowiecki
ul. J. Chelmońskiego 14, 05-300 Mińsk Mazowiecki

BIURO PROJEKTOWE:
SEDROX Sebastian Drozdowski
Stojadła ul. Książęca 9A, 05-300 Mińsk Mazowiecki

TYTUŁ RYSUNKU:
PROJEKT ZAGOSPODAROWANIA TERENU

FAZA:
STAŁA ORGANIZACJA RUCHU

BRANŻA:
DROGI

STANOWISKO
IMIE I NAZWISKO
PROJEKTANT:
SEBASTIAN DROZDOWSKI

DATA EDYCJI:
09. 2024

SKALA RYSUNKU:
1:500

NR UPRAWNIEN
MAZ/0378/POD/21

NR RYS.:
2.2

PODPIS