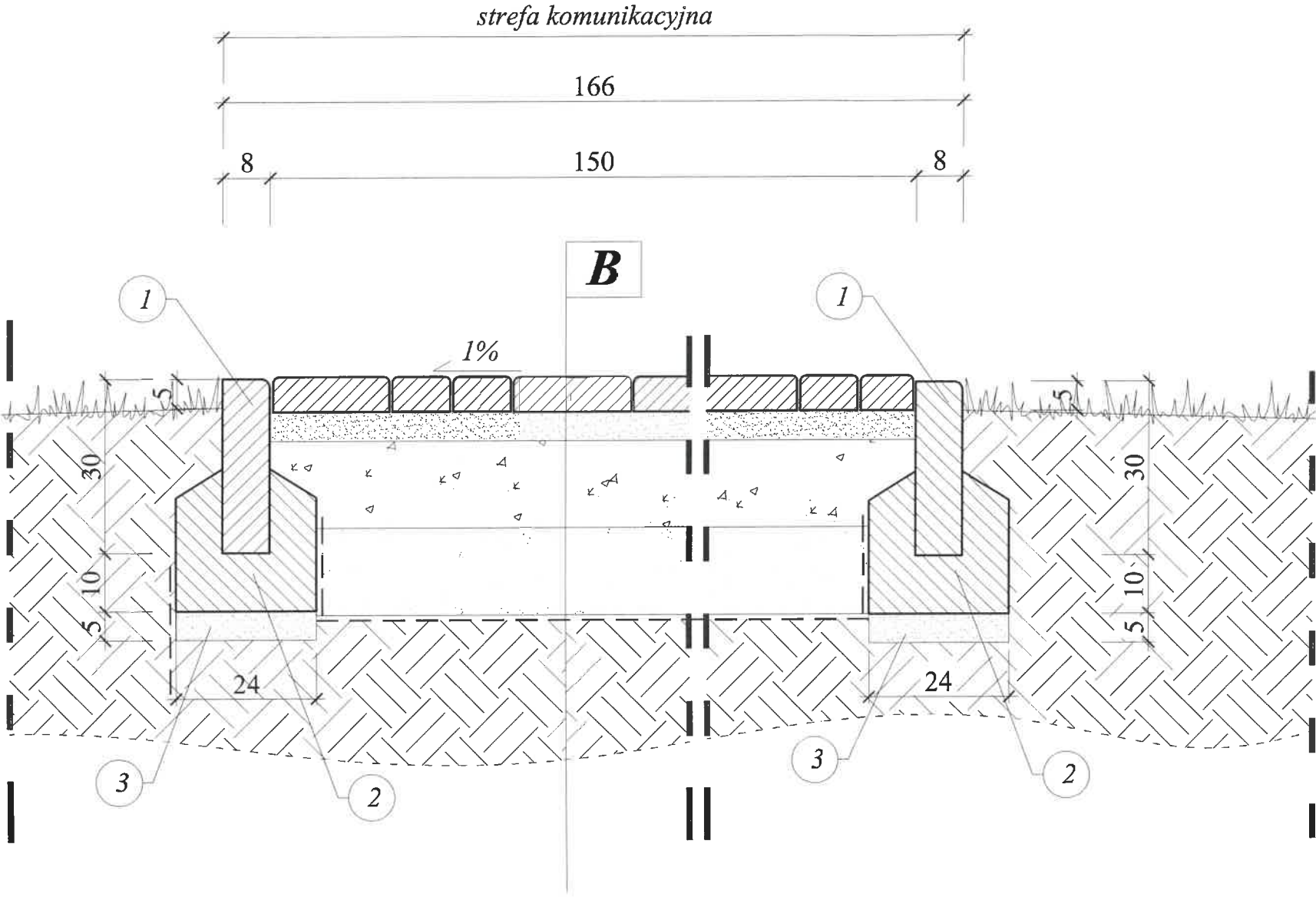


PRZEKRÓJ POPRZECZNY B-B DOJŚCIA I DOJAZDU  
skala 1:10



- 1 - obrzeże chodnika bet., wym. 100x30x8cm  
2 - ława betonowa na podsypce piaskowej (bet. klasy min. C12/15)  
3 - podsypka piaskowa gr. 5cm

UWAGI:  
- Rozpatrywać łącznie z rys. 1 i 8.  
- Opis przekrojów konstrukcyjnych A i B na rys. 8.

STAROSTWO POWIATOWE  
w ŁANCUCIE  
37-100 Łańcut, ul. Mickiewicza 2

Inwestor:	Gmina Łańcut, Ul. Adama Mickiewicza 2A, 37-100 Łańcut			
Nazwa obiektu:	Przebudowa boiska wielofunkcyjnego w miejscowości Głuchów ramach inwestycji "Budowa boisk wielofunkcyjnych o sztucznej nawierzchni w gm. Łańcut"			Data: III 2018r.
Adres obiektu:	działka nr 857/2 w m. Głuchów, gm. Łańcut			
Opracowanie:	Projekt budowlany			
Rysunek:	PRZEKRÓJ POPRZECZNY B-B DOJŚCIA I DOJAZDU			
Projektował:	Imię i nazwisko	Nr upr.	Podpis	Skala:
Konstrukcja	mgr inż. Bartłomiej Stawiarz	PDK/0045/POOK/08		1:10
				Nr rys. 6