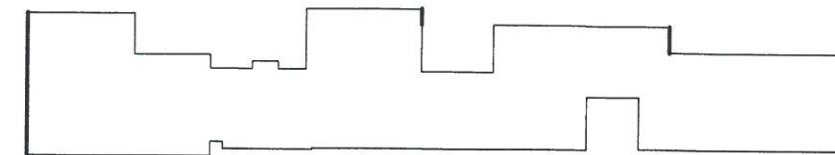


- OZNACZENIA**
- 1 Parapety zewnętrzne z blachy stalowej ocynkowanej ognioowo powlekanej na kolor RAL 8016 , gr. 0,6 mm
- 2 Przebudowa schodów zewnętrznych, wykonanie z kostki brukowej
- 3 Budowa schodów zewnętrznych z podjazdem dla niepełnosprawnych z kostki brukowej
- 4 Budowa schodów zewnętrznych z kostki brukowej
- 5 Barierka i poręcz schodowa ze stali nierdzewnej z zabezpieczeniem przeciwko ześlizgiwaniu się dzieci o wysokości 1,1m oraz 0,7m, pręty wypełniające co min. 0,12cm
- 6 Barierka i poręcz pochylni dla niepełnosprawnych ze stali nierdzewnej o wysokości 1,1m z poręczami umieszczonymi na wys. 0,75m i 0,9m od płaszczyzny ruchu
- 7 Poręcze schodowe wewnętrzne na wysokości 1,1m i 0,7m z zabezpieczeniem przeciwko ześlizgiwaniu się dzieci
- 8 Balustrada ze stali nierdzewnej o wysokości min. 2,0m, pręty wypełniające co min. 0,12mm. Poręcz na wysokości 1,1m i 0,7m
- 9 Zadaszenie systemowe szklane, wysięg 1,5m
- 10 Obróbki blacharskie z blachy stalowej ocynkowanej ognioowo powlekanej na kolor RAL 3013 ,gr.0,6mm
- 11 System odwadniający – rynny ϕ 135mm, z blachy stalowej, ocynkowanej powlekanej w kolorze RAL 8016 , gr. 0,6mm
- 12 System odwadniający – rury spustowe ϕ 90mm, z blachy stalowej, ocynkowanej powlekanej w kolorze RAL 8016 , gr. 0,6mm
- 13 Przebudowa kominów i czapek
- 14 Drabina jednobiegowa ze stali ocynkowanej z koszem ochronnym i blokadą dostępu
- 15 Okładzina z płytek gresowych mrozoodpornych w kolorze szarym
- 16 Wycieraczka wejściowa ze stali ocynkowanej ognioowo
- 17 Opaska z kostki brukowej wibroprasowanej w kolorze szarym, szer. 80cm
- 18 Przebudowa koszy podokiennych
- 19 Zabezpieczenie okienne, system ϕ 42,4mm ze stali nierdzewnej
- 20 Kraty zewnętrzne stalowe antywłamaniowe
- 21 Okładzina płytką elewacyjną klinkierowa murków zewnętrznych
- 22 Wywinicie papy z zastosowaniem listwy dociskowej
- 23 Przebudowa schodów wewnętrznych
- 24 Płótek przeciwniegowy o wys. 15 cm
- 25 Podosufitka dachowa z PCV w kolorze brązowym

01 Wymiana stolarki okiennej/drzwiowej

T1 Tynk silikonowy, kolor RAL 1015

Płytki klinkierowe, kolor zbliżony do RAL 2002



UWAGA: PRZED ROZPOCZĘCIEM ROBÓT BUDOWLANYCH WYKONAWCA JEST ZOBOWIĄZANY DO DOKŁADNEGO ZAPOZNANIA SIĘ ZE WSZYSTKIMI CZĘŚCIAMI PROJEKTU. WSZYSTKIE PODANE W NINIEJSZYM PROJEKCIE WYMIARY NALEŻY SPRAWDZIĆ W NATURZE

INWESTOR	Gmina Sulechów Plac Ratuszowy 6 66-100 Sulechów
JEDNOSTKA PROJEKTUJĄCA	POWERSUN Sp. z o.o. ul. Kowalska 9/2 Lublin
NAZWA PROJEKTU	Termomodernizacja obiektów Szkoły Podstawowej w Brodach wraz z rozbudową, nadbudową i dobudową sali gimnastycznej

STADIUM PROJEKTU	PROJEKT BUDOWLANY
BRANŻA	ARCHITEKTONICZNA

OBIEKT	Szkoła Podstawowa w Brodach ul. Jagielnicka 97, 66-100 Sulechów nr dz. 362/1, obręb 1 Brody nr dz. 361/2, obręb 1 Brody
--------	--

TEMAT RYSUNKU	Elewacja wschodnia i zachodnia
---------------	--------------------------------

ZESPÓŁ PROJEKTOWY			
FUNKCJA	TYTUŁ ZAWODOWY IMIĘ I NAZWISKO	NR UPRAWNIEN	PODPIS
PROJEKTANT	mgr inż. arch. Małgorzata Deryło-Grudzińska	127/LBOKK/2014	
SPECJALNOŚĆ PROJEKTANTA	Architektoniczna		
SPRAWDZAJĄCY	mgr inż. arch. Justyna Golema	145/LBOKK/2016	
SPECJALNOŚĆ SPRAWDZAJĄCEGO	Architektoniczna		
OPRACOWUJĄCY	Katarzyna Woźniak		

DATA	NR RYSUNKU	REWIZJA	SKALA
08.2018	A-10	A	1:100