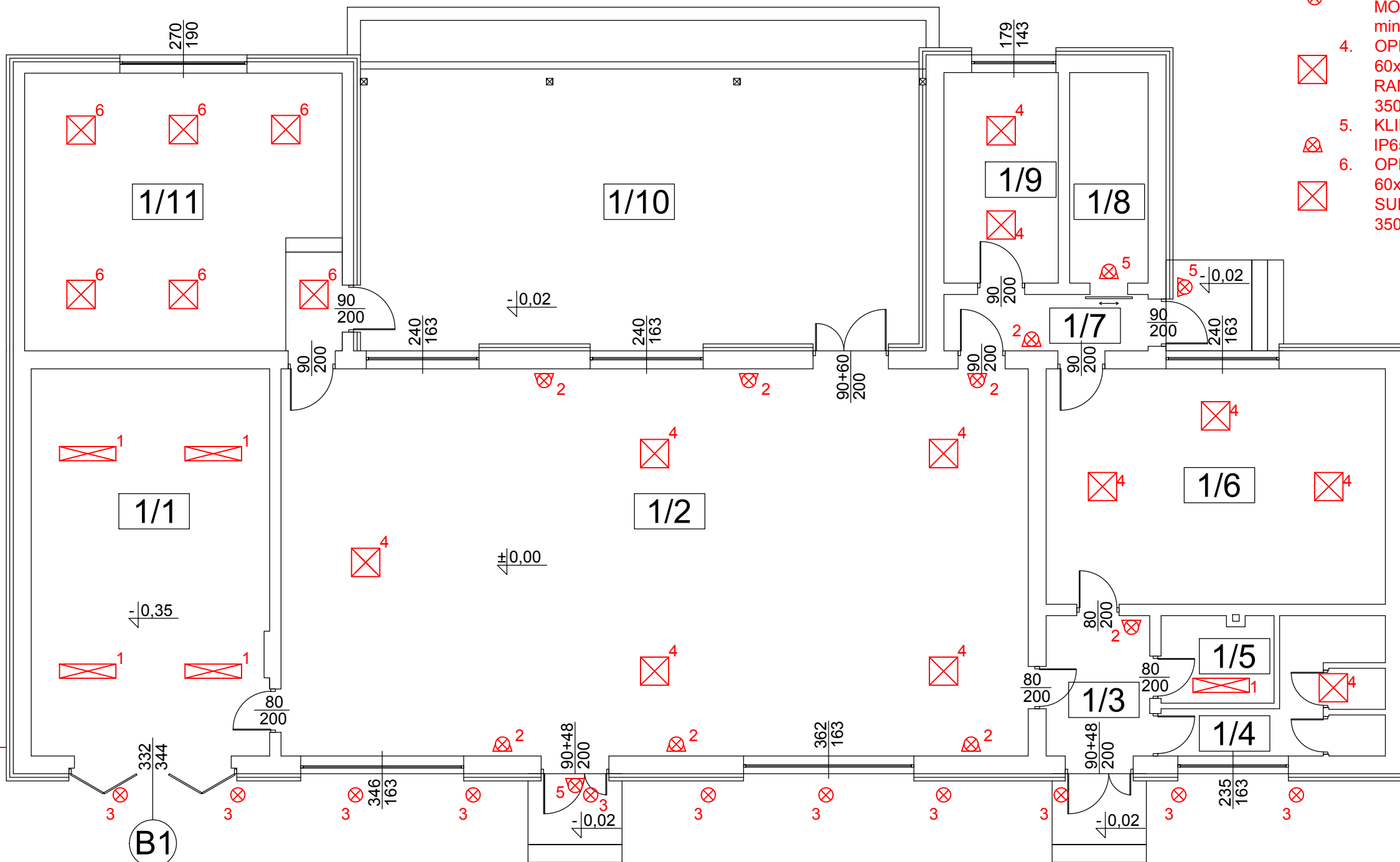


INSTALACJA ELEKTROWNI
FOTOWOLTAICZNEJ O MOCY 17,5 kWp
NA KONSTRUKCJI STALOWEJ
DOKŁADNĄ LOKALIZACJĘ USTALIĆ Z
INWESTOREM

- ZESTAWIENIE OPRAW
OŚWIETLENIOWYCH:
- OPRAWA HERMETYCZNA LED
IP65, min. 5000 lm
 - KLINKIET WEWNĘTRZNY LED,
min. 1500 lm
 - OPRAWA PUNKTOWA LED
MONTOWANA W PODSUFITCE
min. 500 lm
 - OPRAWA SUFITOWA LED
60x60cm MONTOWANA W
RAMCE NATYNKOWEJ, min.
3500 lm
 - KLINKIET ZEWNĘTRZNY LED,
IP65, min. 1500lm
 - OPRAWA SUFITOWA LED
60x60cm, MONTOWANA W
SUFICIE PODWIESZANYM, min.
3500lm

YKY 5x10mm²



| | | | |
|---|--|---|----------------|
| temat: PROJEKT TERMOMODERNIZACJI BUDYNKU OCHOTNICZEJ STRAŻY POŻARNEJ W WOLI KAŁKOWEJ | | AMS-PROJEKT autorska pracownia projektowa 91-459 Łódź, ul. Dzika 32b tel. 0-507-288-774, 0-507-055-084 | |
| inwestor: OCHOTNICZA STRAŻ POŻARNA W WOLI KAŁKOWEJ | adres: Wola Kałkowa 14a, 99-311 Bedlno | stadium / branża: ELEKTRYCZNA | numer rysunku: |
| autor: mgr inż. Krzysztof Ślebocki upr. bud. nr 246/01/WŁ | | data: marzec 2026 | IE-2 |
| tytuł rysunku: INSTALACJA OŚWIETLENIA I PV | | skala: 1:100 | |