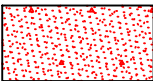




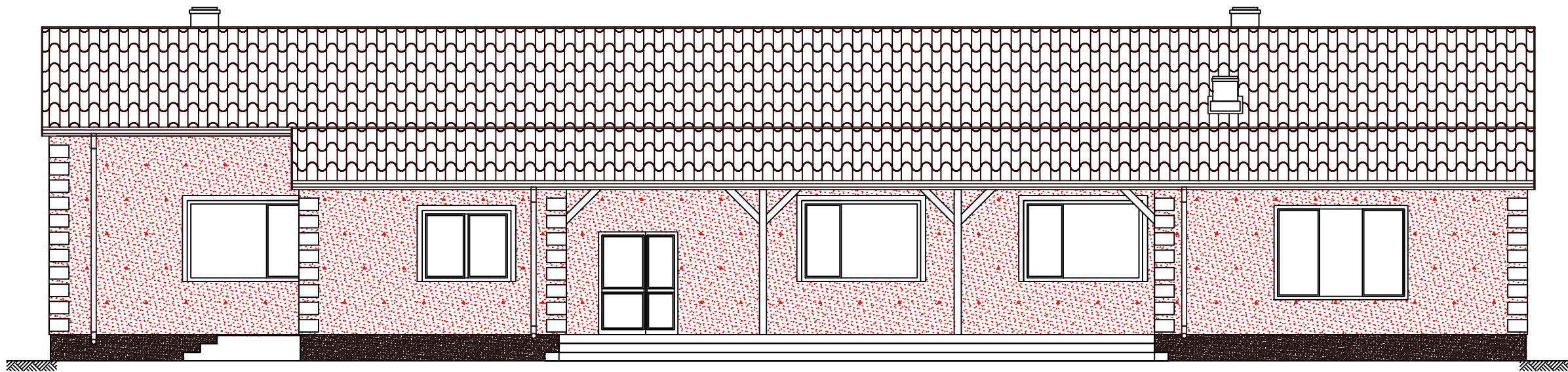
ELEWACJA WSCHODNIA

- 

TYNK SILIKATOWO-SILIKONOWY O FAKTURZE BARANKA CZERWONO-POMARAŃCZOWY, KREISEL 22128 (W IV GRUPIE KOLORÓW)
- 

TYNK SILIKATOWO-SILIKONOWY O FAKTURZE BARANEK W KOLORZE BIAŁYM
- 

TYNK MOZAIKOWY W KOLORZE BRĄZOWYM



ELEWACJA POŁUDNIOWA

| | | | |
|--|--|---|----------------|
| temat: PROJEKT TERMOMODERNIZACJI BUDYNKU OCHOTNICZEJ STRAŻY POŻARNEJ W WOLI KAŁKOWEJ | | AMS-PROJEKT autorska pracownia projektowa 91-459 Łódź, ul. Dzika 32b tel. 0-507-288-774, 0-507-055-084 | |
| inwestor: OCHOTNICZA STRAŻ POŻARNA W WOLI KAŁKOWEJ | adres: Wola Kałkowa 14a, 99-311 Bedlno | stadium / branża: KONSTRUKCJA | numer rysunku: |
| autor: mgr inż. Krzysztof Ślebocki upr. bud. nr 246/01/WŁ | | data: marzec 2026 | A-04 |
| tytuł rysunku: ELEWACJA POŁUDNIOWA I WSCHODNIA | | skala: 1:100 | |