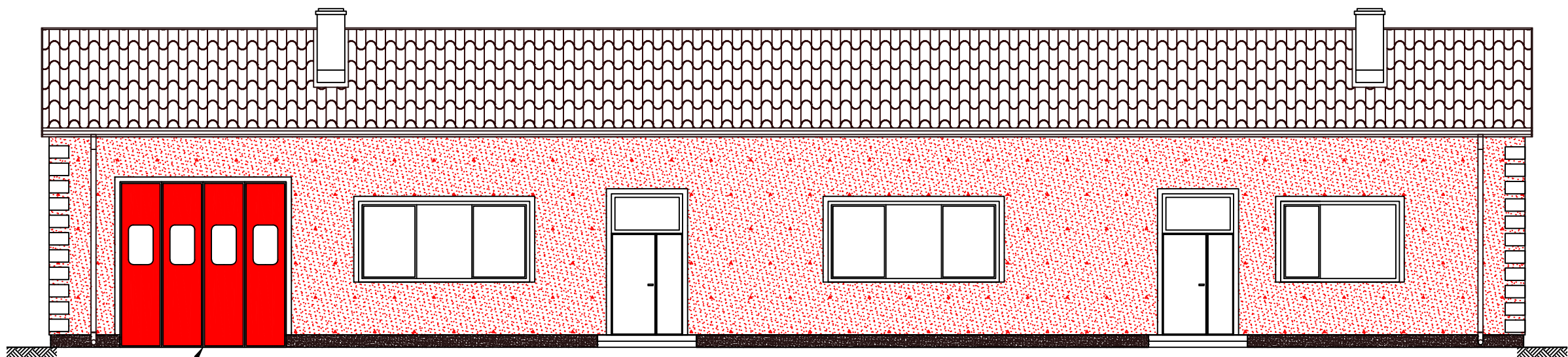


ELEWACJA ZACHODNIA

- TYNK SILIKATOWO-SILIKONOWY O FAKTURZE BARANKA CZERWONO-POMARAŃCZOWY, KREISEL 22128 (W IV GRUPIE KOLORÓW)
- TYNK SILIKATOWO-SILIKONOWY O FAKTURZE BARANEK W KOLORZE BIAŁYM
- TYNK MOZAIKOWY W KOLORZE BRĄZOWYM



ELEWACJA PÓŁNOCNA

WYMIANA BRAMY
GARAŻOWEJ NA WROTA
HARMONIJKOWE W KOLORZE
CZERWONYM RAL 3000

temat: PROJEKT TERMOMODERNIZACJI BUDYNKU OCHOTNICZEJ STRAŻY POŻARNEJ W WOLI KAŁKOWEJ		AMS-PROJEKT autorska pracownia projektowa 91-459 Łódź, ul. Dzika 32b tel. 0-507-288-774, 0-507-055-084	
inwestor: OCHOTNICZA STRAŻ POŻARNA W WOLI KAŁKOWEJ	adres: Wola Kałkowa 14a, 99-311 Bedlno	stadium / branża: KONSTRUKCJA	numer rysunku:
autor: mgr inż. Krzysztof Ślebocki upr. bud. nr 246/01/WŁ		data: marzec 2026	A-03
tytuł rysunku: ELEWACJA PÓŁNOCNA I ZACHODNIA		skala: 1:100	