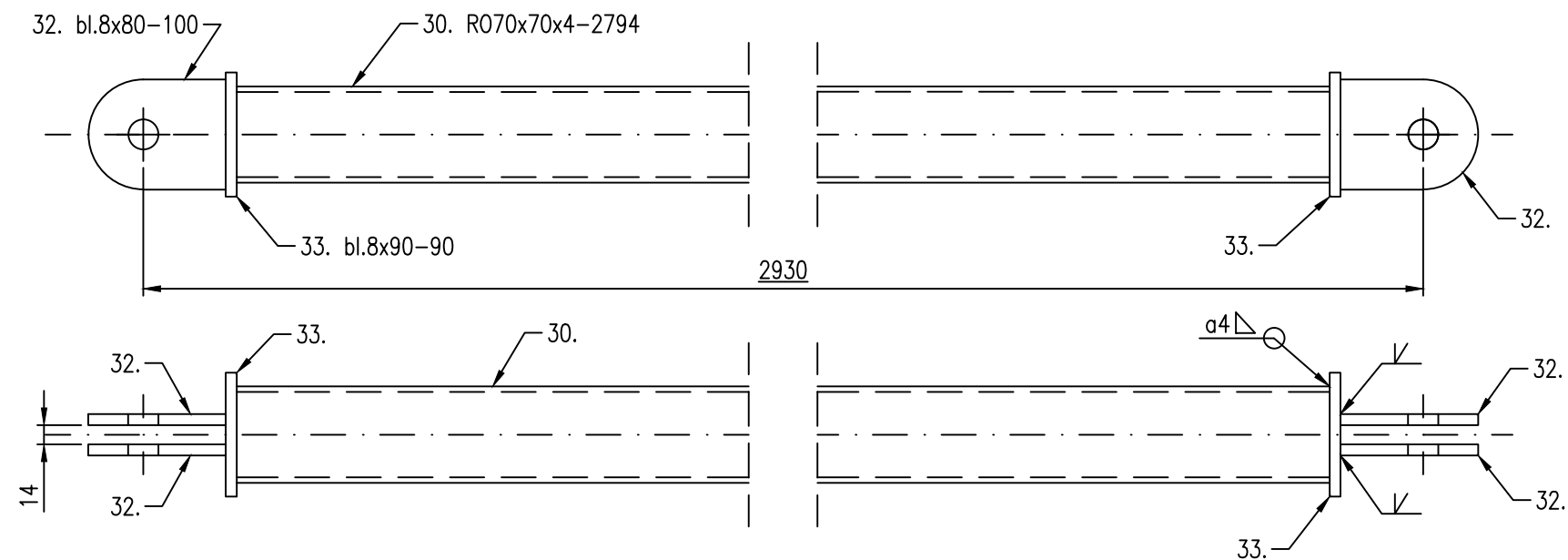
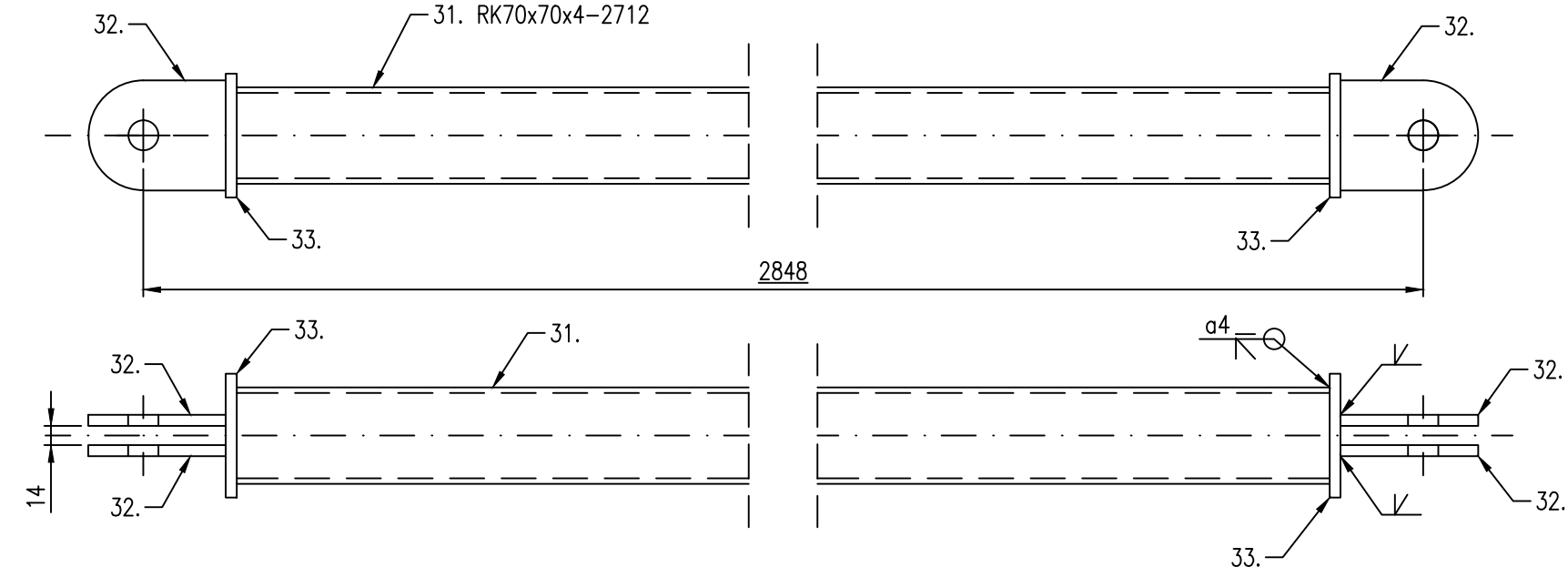


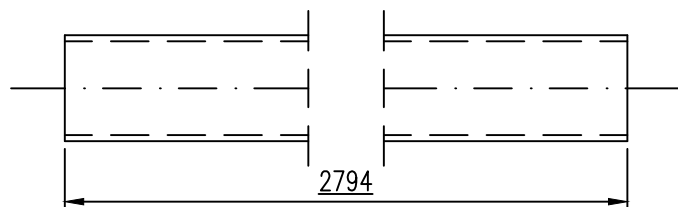
Stężenie St-3, szt. 2, (1:5)



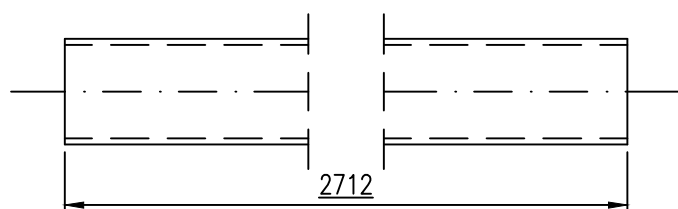
Stężenie St-4, szt. 2, (1:5)



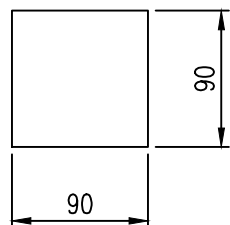
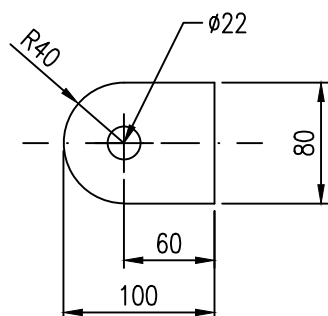
30. RK70x70x4-2794, szt. 2



31. RK70x70x4-2712, szt. 2



32. bl. 8x80-100, szt. 16      33. bl. 8x90-90, szt. 8



Stężenia St-3, St-4, (1:5)

UWAGI:

- 1 - Stal konstrukcyjna S235JR.
- 2 - Przed prefabrykacją konstrukcji stalowej wymiary elementów zweryfikować na budowie z istniejącą konstrukcją budynków.
- 3 - Połączenia śrubowe wykonać z zastosowaniem śrub kl. 8.8, ocynkowanych ogniowo.
- 4 - Zakotwienia konstrukcji do ścian żelbetowych wykonać za pomocą kotew chemicznych Fischer FIS V i pręta gwintowanego FIS A M16x200 kl. 8.8, ocynkowanego. Efektywna głębokość kotwienia  $h_{ef}=130$  mm. Zakotwienie wykonać zgodnie z zaleceniami producenta.
- 5 - Nieoznaczone połączenia spawane wykonać jako pachwinowe dwustronne o grubości 0,5 t,min, gdzie t,min-grubość cieńszego elementu lub czołowe o pełnym przetopie.
- 6 - Elementy stalowe zabezpieczyć przed korozją zgodnie z wymaganiami inwestora.
- 7 - Wymiary w [mm], rzędne w [m].

Temat: Przebudowa i nadbudowa budynku kotłowni ZWiK Sp. z o.o. wraz z budową łącznika Przebudowa pomieszczeń socjalnych na biurowe w budynku siedziby ZWiK Sp. z o.o.			
Inwestor obiektu: Zakład Wodociągów i Kanalizacji Sp. z o.o. os. Mazurskie 1a, 11-700 Mrągowo, działka nr 109/4 obręb 06 Mrągowo			
Pracownia: STABILIS - BIURO PROJEKTOWE Tomasz Okrój ul. Przemyska 26B7 80-180 Gdańsk tel. 519-166-255; email: okroj@wp.pl			
Opracował: mgr inż. Aleksander Perliński	Branża KONSTRUKCJA		
Projektował: mgr inż. Tomasz Okrój nr upr. proj. konstr. bud. POM/0218/POOK/07	Faza PROJEKT WYKONAWCZY		
Sprawdził:	Rysunek Stężenia St-3 i St-4		
Data: 11.2025	Skala: 1:5	Łącznik	Nr rys. KS-18 Rewizja -