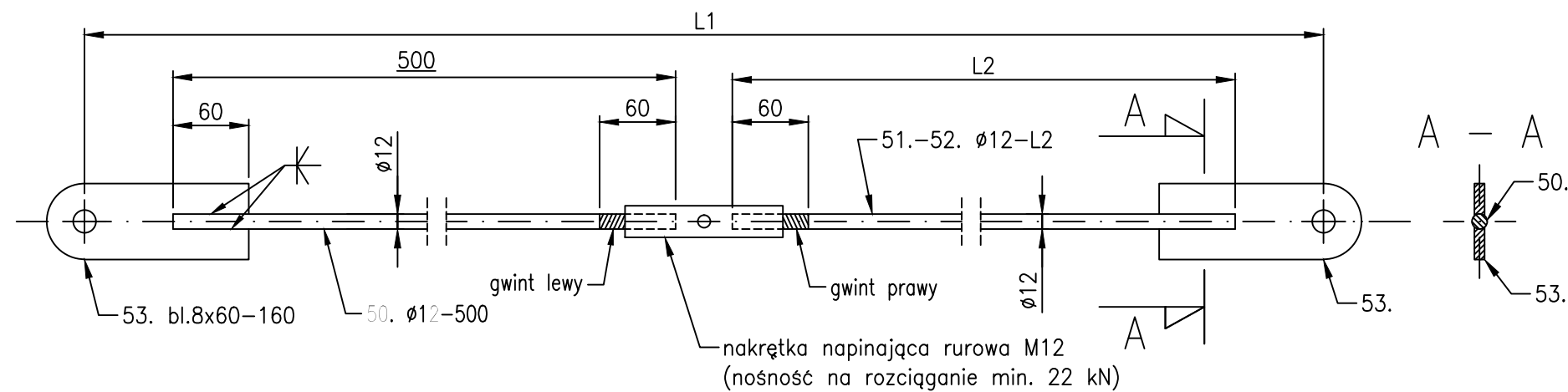
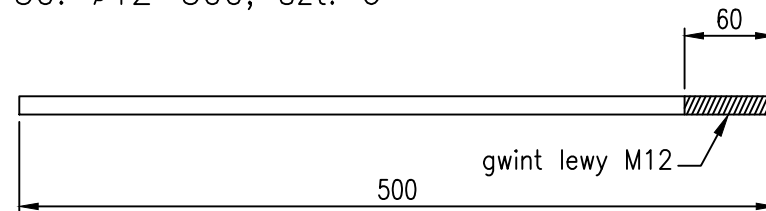


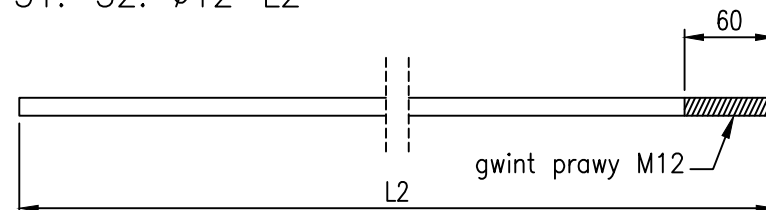
# Stężenia St-1, St-2, (1:5)



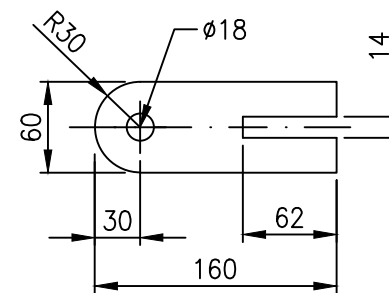
50. Ø12-500, szt. 6



51.-52. Ø12-L2



53. bl. 8x60-160, szt. 12



Zestawienie stężeń:

| Ozn. | L1 [mm] | nr pręta | przekrój | L2 [mm] | liczba szt. |
|------|---------|----------|----------|---------|-------------|
| St-1 | 2260    | 51       | Ø12      | 1575    | 4           |
| St-2 | 2640    | 52       | Ø12      | 1955    | 2           |

## UWAGI:

- 1 - Stal konstrukcyjna S235JR.
- 2 - Przed prefabrykacją konstrukcji stalowej wymiary elementów zweryfikować na budowie z istniejącą konstrukcją budynków.
- 3 - Połączenia śrubowe wykonać z zastosowaniem śrub kl. 8.8, ocynkowane ogniowo.
- 4 - Zakotwienia konstrukcji do ścian żelbetowych wykonać za pomocą kotew chemicznych Fischer FIS V i pręta gwintowanego FIS A M16x200 kl. 8.8, ocynkowanego. Efektywna głębokość kotwienia  $h_{ef}=130$  mm. Zakotwienie wykonać zgodnie z zaleceniami producenta.
- 5 - Nieoznaczone połączenia spawane wykonać jako pachwinowe dwustronne o grubości 0,5 t, min, gdzie t, min - grubość cieńszego elementu lub czołowe o pełnym przetopie.
- 6 - Elementy stalowe zabezpieczyć przed korozją zgodnie z wymaganiami inwestora.
- 7 - Wymiary w [mm], rzędne w [m].

|   |                               |                                 |                  |              |
|---|-------------------------------|---------------------------------|------------------|--------------|
| Temat:<br>Przebudowa i nadbudowa budynku kotłowni ZWiK Sp. z o.o. wraz z budową łącznika<br>Przebudowa pomieszczeń socjalnych na biurowe w budynku siedziby ZWiK Sp. z o.o. |                               |                                 |                  |              |
| Inwestor obiektu:<br>Zakład Wodociągów i Kanalizacji Sp. z o.o.<br>os. Mazurskie 1a, 11-700 Mrągowo, działka nr 109/4 obręb 06 Mrągowo                                      |                               |                                 |                  |              |
| Pracownia:<br>STABILIS - BIURO PROJEKTOWE<br>Tomasz Okrój<br>ul. Przemyska 26B7<br>80-180 Gdańsk<br>tel. 519-166-255; email: okroj@wp.pl                                    |                               |                                 |                  |              |
| Opracował:<br>mgr inż. Aleksander Perliński   | Branża<br>KONSTRUKCJA         |                                 |                  |              |
| Projektował:<br>mgr inż. Tomasz Okrój<br>nr upr. proj. konstr. bud. POM/0218/POOK/07  | Faza<br>PROJEKT<br>WYKONAWCZY |                                 |                  |              |
| Sprawdził:  |                               | Rysunek<br>Stężenia St-1 i St-2 |                  |              |
| Data:<br>11.2025  | Skala:<br>1:5                 | Łącznik                         | Nr rys.<br>KS-17 | Rewizja<br>- |