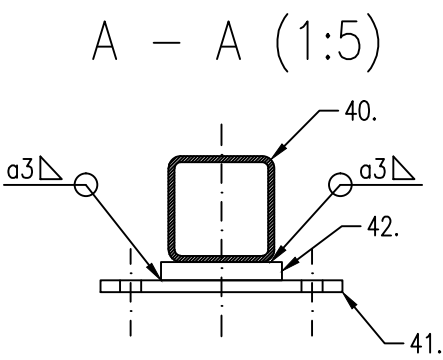
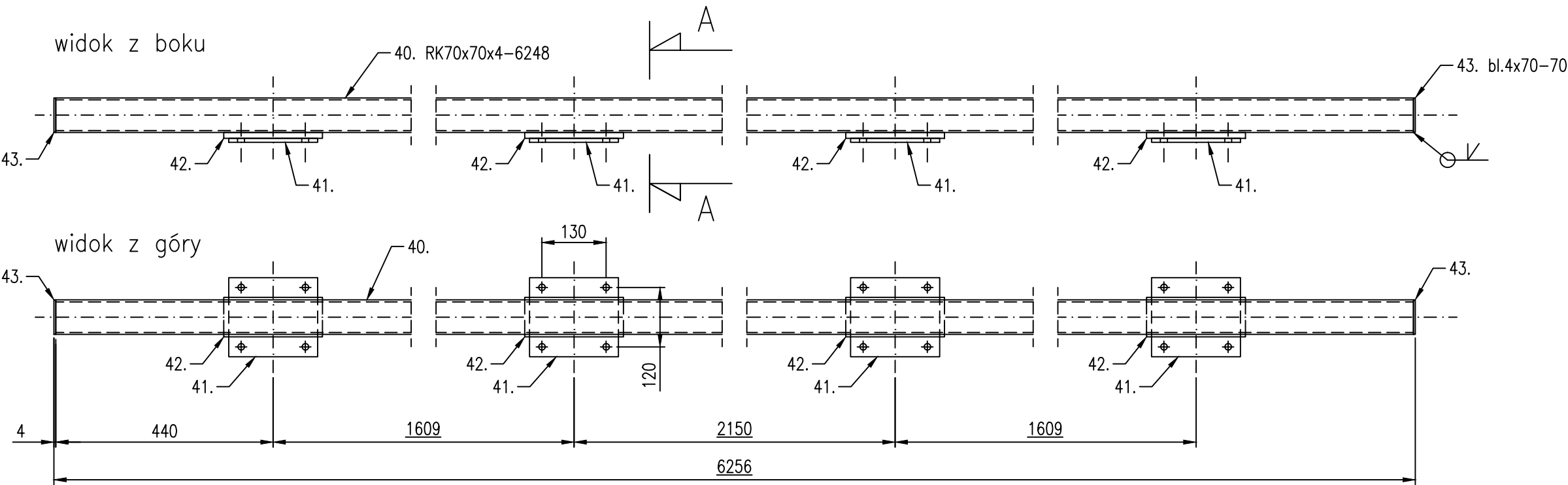
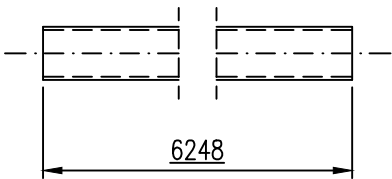


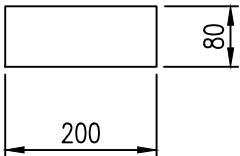
Płatew P-1, szt. 3, (1:10)



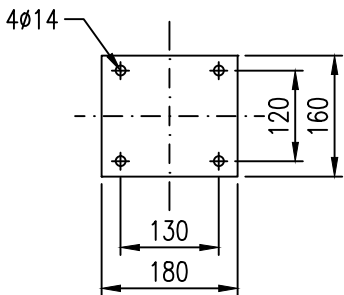
40. RK70x70x4-6248, szt. 3



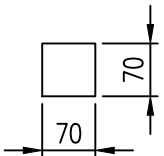
42. bl.12x80-200, szt. 12



41. bl.8x160-180, szt. 12



43. bl.4x70-70, szt. 6



Uwagi do rysunku zamieszczono na rys. KS-14.

Temat: Przebudowa i nadbudowa budynku kotłowni ZWiK Sp. z o.o. wraz z budową łącznika Przebudowa pomieszczeń socjalnych na biurowe w budynku siedziby ZWiK Sp. z o.o.				
Inwestor obiektu: Zakład Wodociągów i Kanalizacji Sp. z o.o. os. Mazurskie 1a, 11-700 Mrągowo, działka nr 109/4 obręb 06 Mrągowo				
Pracownia: STABILIS - BIURO PROJEKTOWE Tomasz Okrój ul. Przemyska 26B7 80-180 Gdańsk tel. 519-166-255; email: okroj@wp.pl				
Opracował: mgr inż. Aleksander Perliński	Branża KONSTRUKCJA			
Projektował: mgr inż. Tomasz Okrój nr upr. proj. konstr. bud. POM/0218/POOK/07	Faza PROJEKT WYKONAWCZY			
Sprawdził:		Rysunek Płatew P-1		
Data: 11.2025	Skala: 1:10	Łącznik	Nr rys. KS-16	Rewizja -