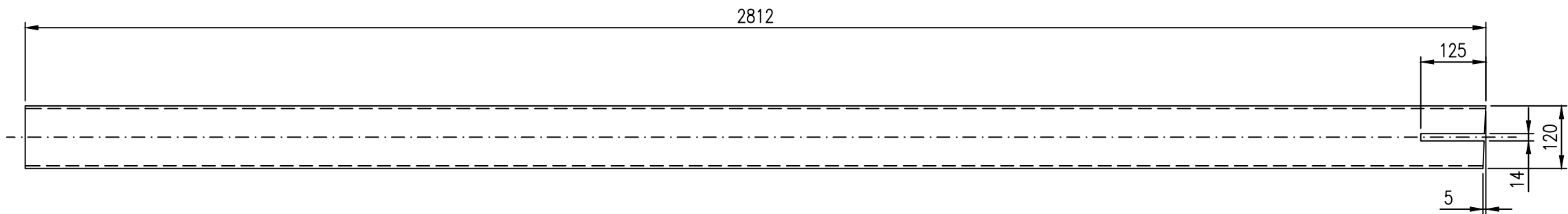
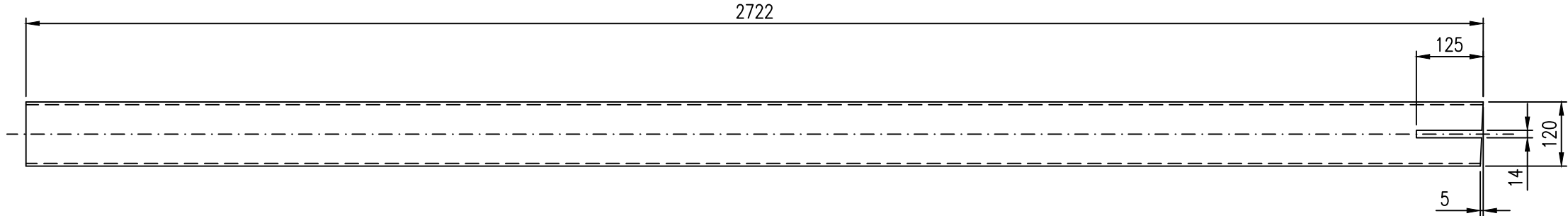


Ramy nadbudowy RN-2 i RN-3 – elementy, (1:10)

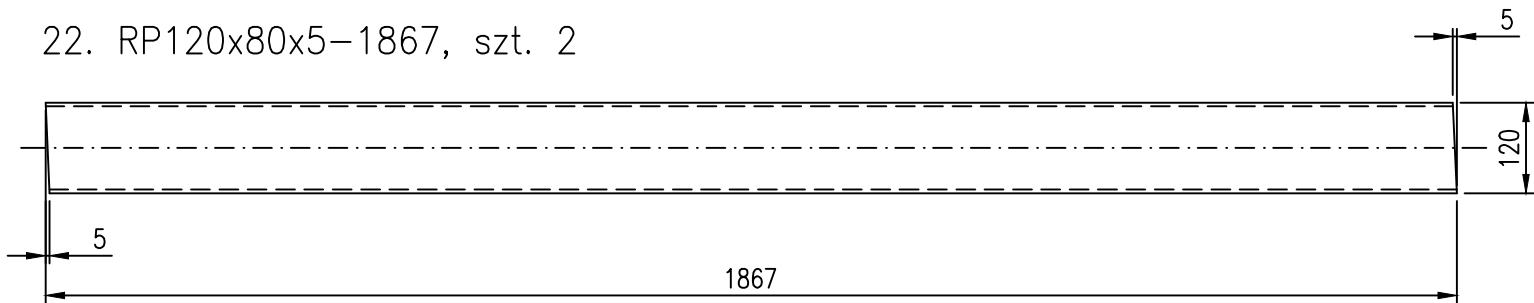
28. RP120x80x5-2812, szt. 2



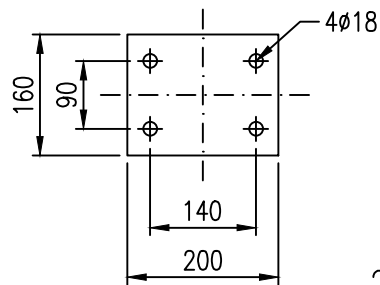
29. RP120x80x5-2722, szt. 2



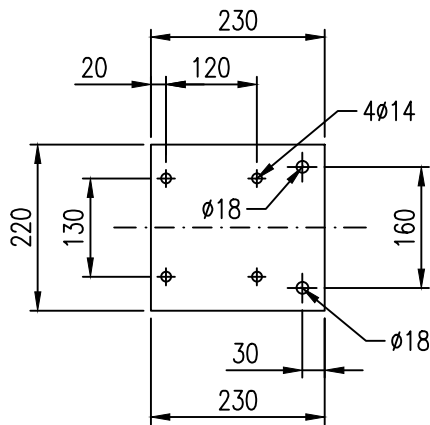
22. RP120x80x5-1867, szt. 2



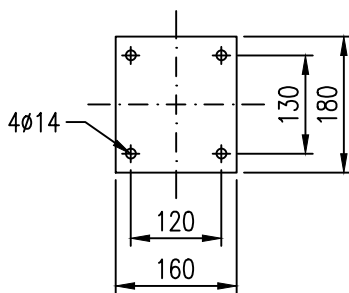
23. bl.12x160-200, szt. 4



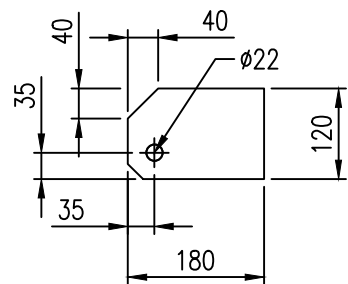
25. bl.8x220-230, szt. 4



26. bl.8x160-180, szt. 2



27. bl.12x180-120, szt. 4



Uwagi do rysunku zamieszczono na rys. KS-14.

Temat: Przebudowa i nadbudowa budynku kotłowni ZWiK Sp. z o.o. wraz z budową łącznika Przebudowa pomieszczeń socjalnych na biurowe w budynku siedziby ZWiK Sp. z o.o.				
Inwestor obiektu: Zakład Wodociągów i Kanalizacji Sp. z o.o. os. Mazurskie 1a, 11-700 Mrągowo, działka nr 109/4 obręb 06 Mrągowo				
Pracownia: STABILIS - BIURO PROJEKTOWE Tomasz Okrój ul. Przemyska 26B7 80-180 Gdańsk tel. 519-166-255; email: okroj@wp.pl				
Opracował: mgr inż. Aleksander Perliński	Branża KONSTRUKCJA			
Projektował: mgr inż. Tomasz Okrój nr upr. proj. konstr. bud. POM/0218/POOK/07	Faza PROJEKT WYKONAWCZY			
Sprawdził:		Rysunek Ramy nadbudowy RN-1 i RN-4 - elementy		
Data: 11.2025	Skala: 1:10	Łącznik	Nr rys. KS-15	Rewizja -