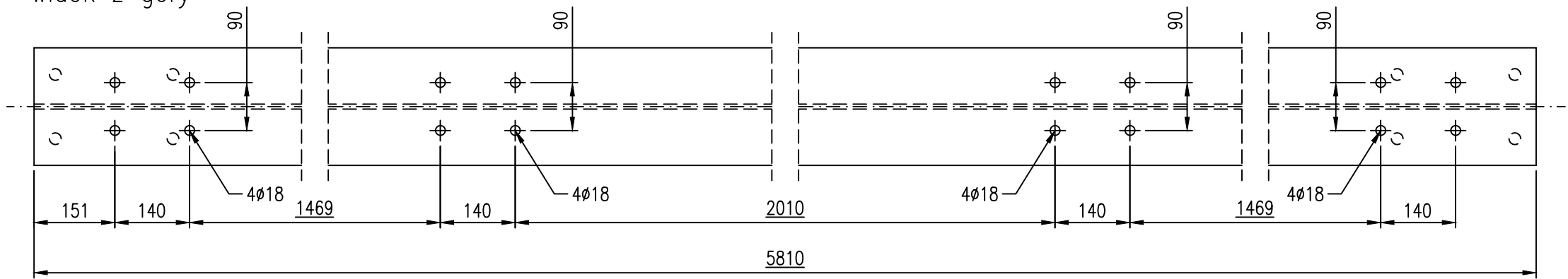


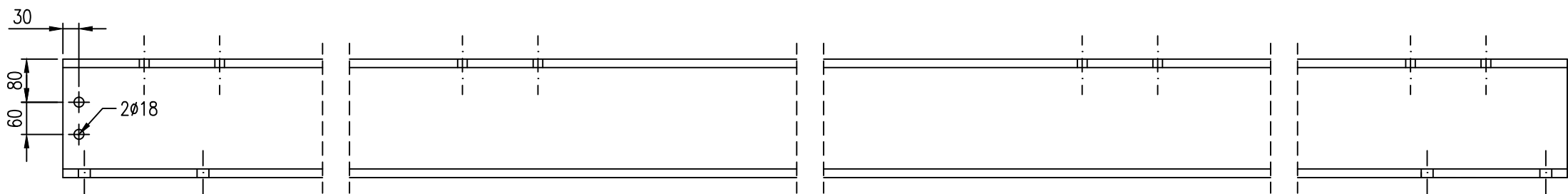
Rama pomostu RP-1 – elementy, (1:10)

10. HEB220–5810, szt. 2

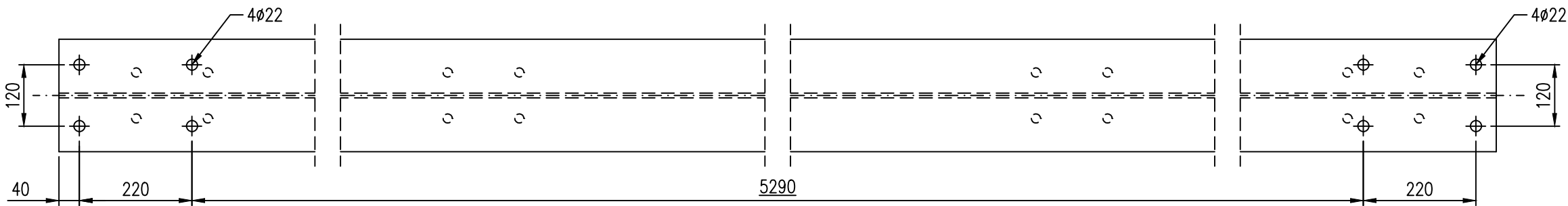
widok z góry



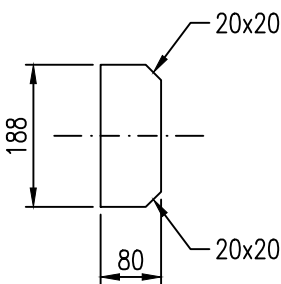
widok z boku



widok z dołu

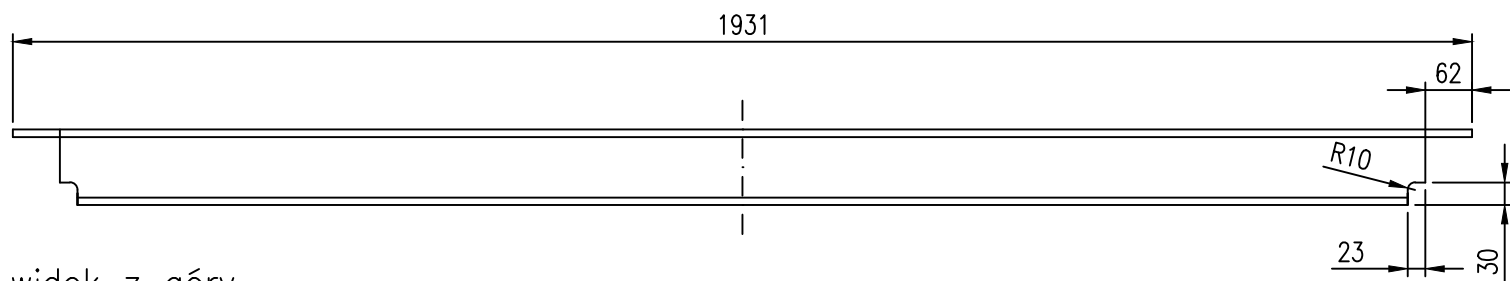


12. bl.8x80–188, szt. 24

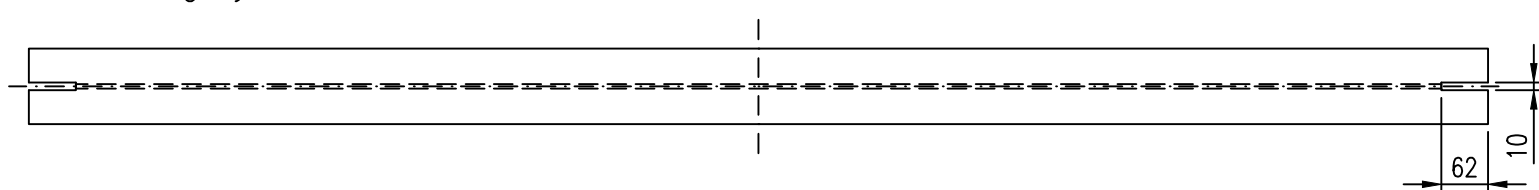


11. HEB100–1931, szt. 4

widok z boku



widok z góry



Uwagi do rysunku zamieszczono na rys. KS-08.

Temat: Przebudowa i nadbudowa budynku kotłowni ZWiK Sp. z o.o. wraz z budową łącznika Przebudowa pomieszczeń socjalnych na biurowe w budynku siedziby ZWiK Sp. z o.o.				
Inwestor obiektu: Zakład Wodociągów i Kanalizacji Sp. z o.o. os. Mazurskie 1a, 11-700 Mrągowo, działka nr 109/4 obręb 06 Mrągowo				
Pracownia: STABILIS - BIURO PROJEKTOWE Tomasz Okrój ul. Przemyska 26B7 80-180 Gdańsk tel. 519-166-255; email: okroj@wp.pl				
Opracował: mgr inż. Aleksander Perliński	Branża KONSTRUKCJA			
Projektował: mgr inż. Tomasz Okrój nr upr. proj. konstr. bud. POM/0218/POOK/07	Faza PROJEKT WYKONAWCZY			
Sprawdził:		Rysunek Rama pomostu RP-1 - elementy		
Data: 11.2025	Skala: 1:10	Łącznik	Nr rys. KS-09	Rewizja -