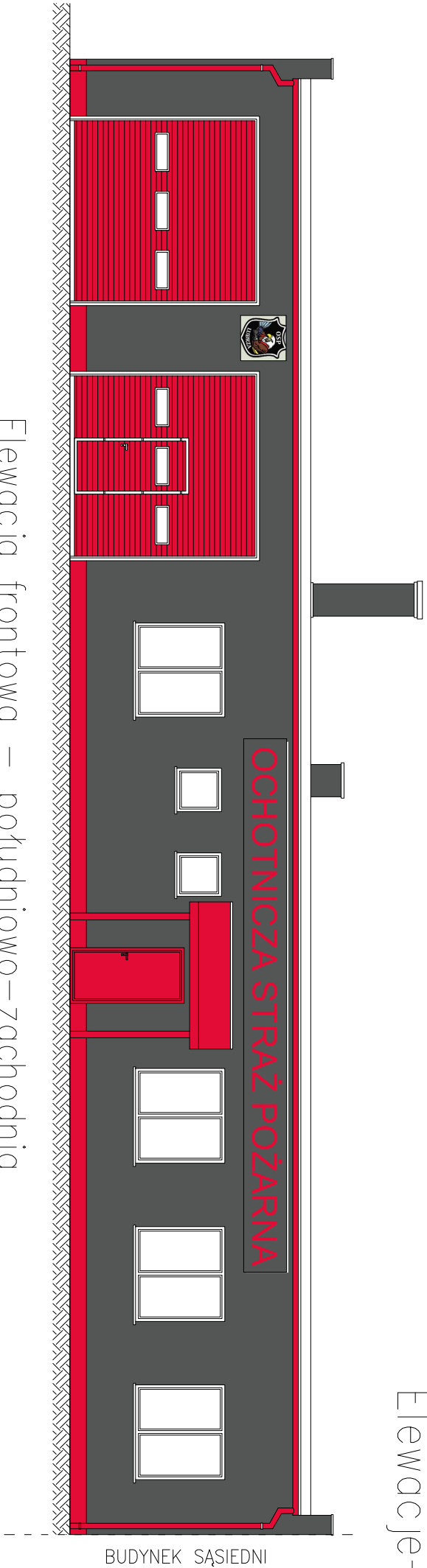
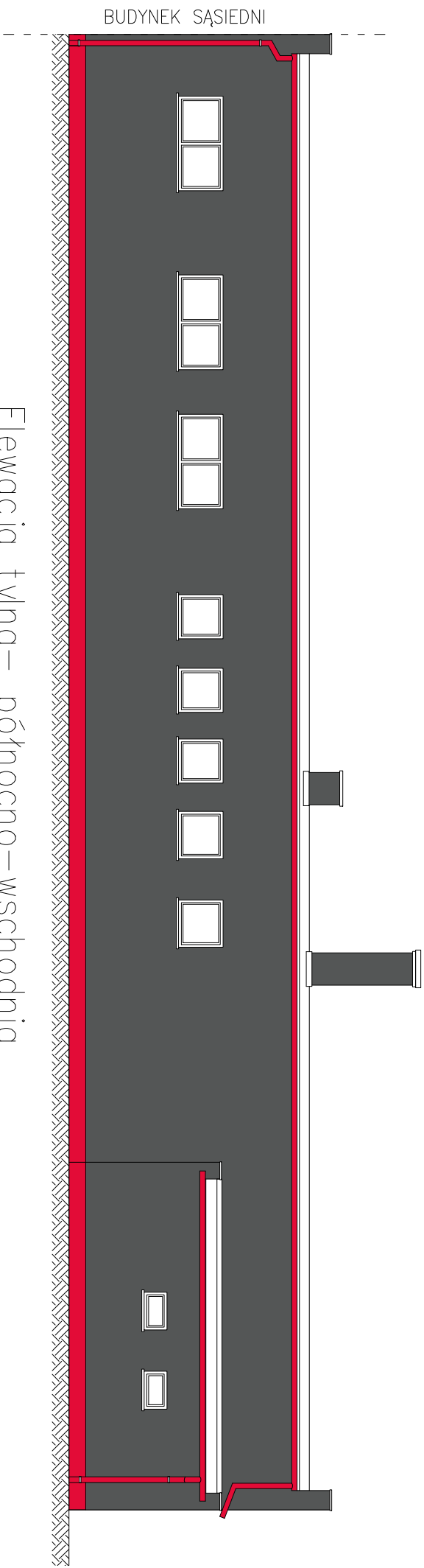


Elewacje – stan projektowany

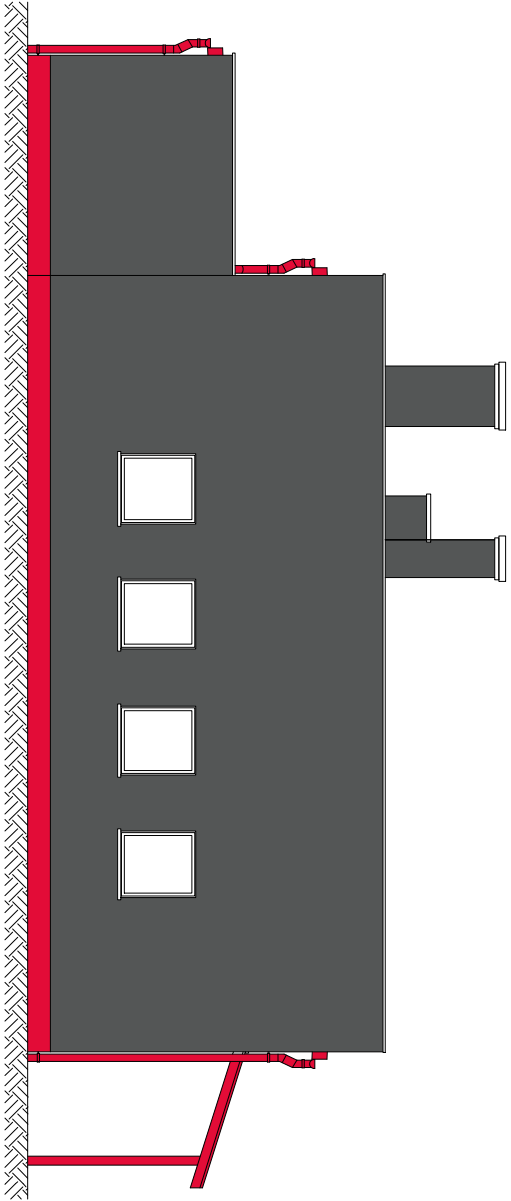
skala 1:100



Elewacja frontowa – południowo – zachodnia



Elewacja tylna – północno – wschodnia



Elewacja boczna – północno – zachodnia

INWESTYCJA:	TERMOMODERNIZACJA BUDYNKU OCHOTNICZEJ STRAŻY POŻARNEJ W LUBRZY		
ADRES:	Działka nr 207/4 , przy ul 3 Maja w Lubrzy, gm. Lubrzya		
INWESTOR:	GMINA LUBRZA Os. Szkolne 13, 66-218 Lubrzya		
PROJEKTANT ARCHITEKTURY I KONSTRUKCJI:	mgr inż. Maciej Górniak Upr. bud. do projektowania bez ograniczeń w specjalności konstrukcyjnej nr ewid. LBS/0073/PWO/KD8 i 188/LUOKK/2023		
RYSUNEK:	ELEWACJE - STAN PROJEKTOWANY		
ETAP/BRANŻA:	PROJEKT ARCH.-BUDOWLANY/ARCHITEKTURA		
SKALA:	1:100	NUMER RYSUNKU: 6.0.	
DATA:	15.12.2025r.		