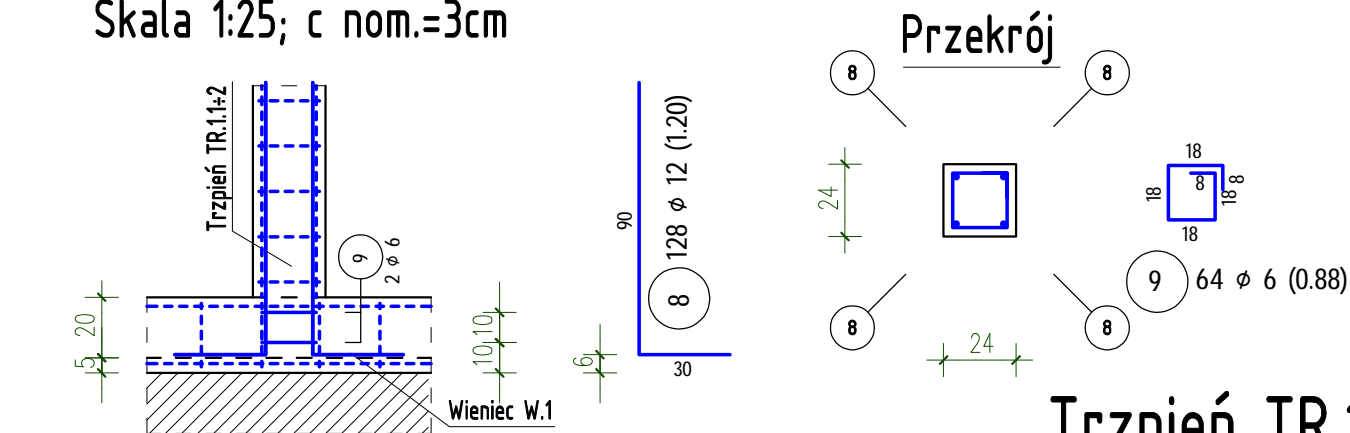


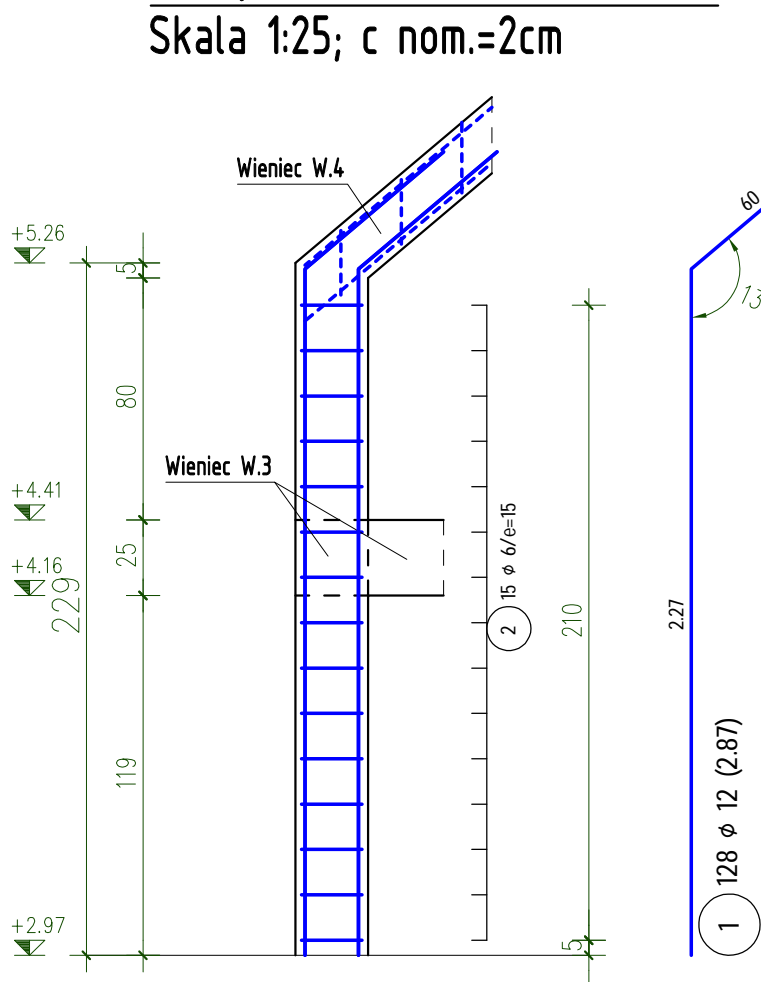
Zakotwienie trzpieni piętra ZT.0 32szt.

Skala 1:25; c nom.=3cm

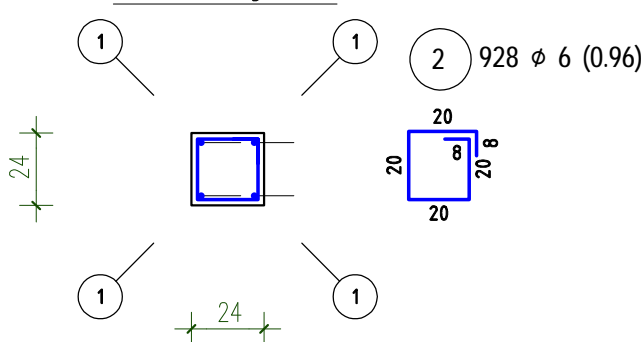


Trzpień TR.1.1 32szt.

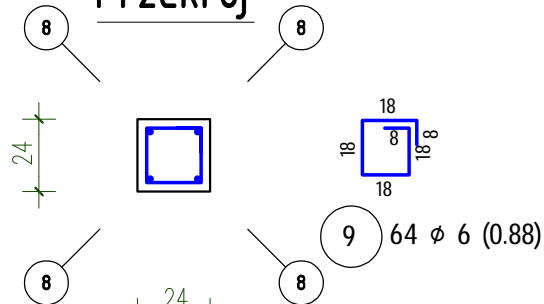
Skala 1:25; c nom.=2cm



Przekrój T.1

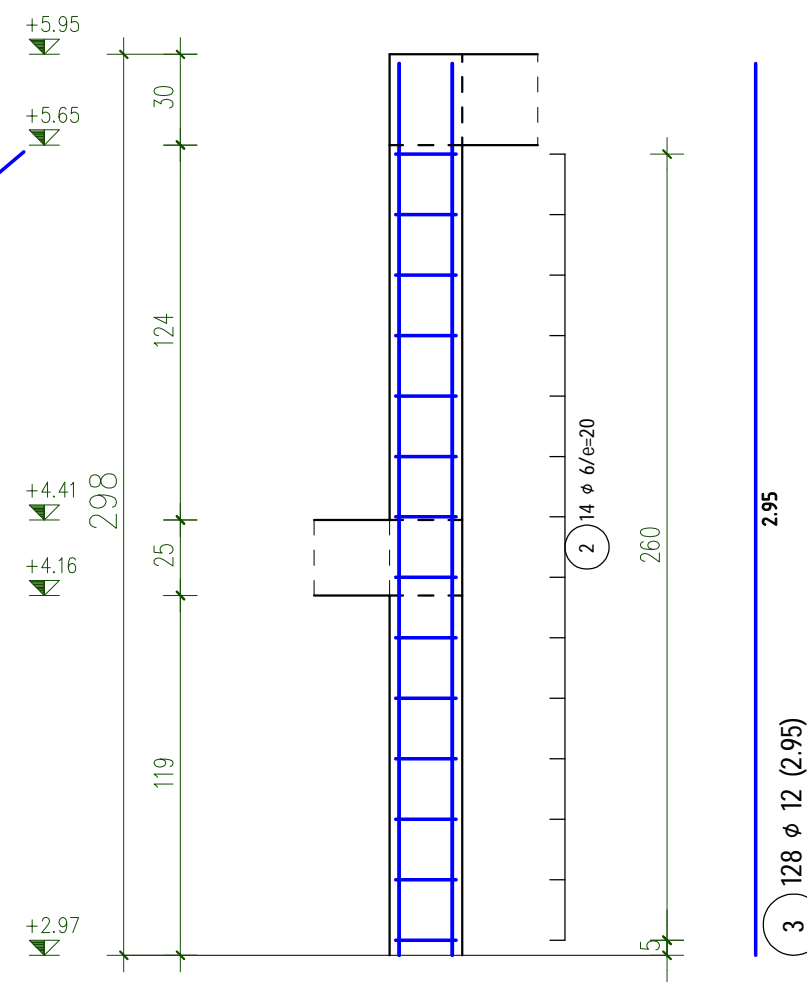


Przekrój

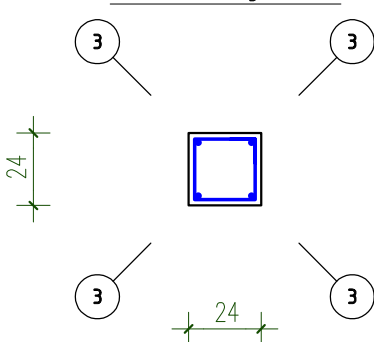


Trzpień TR.1.2 32szt.

Skala 1:25; c nom.=2cm

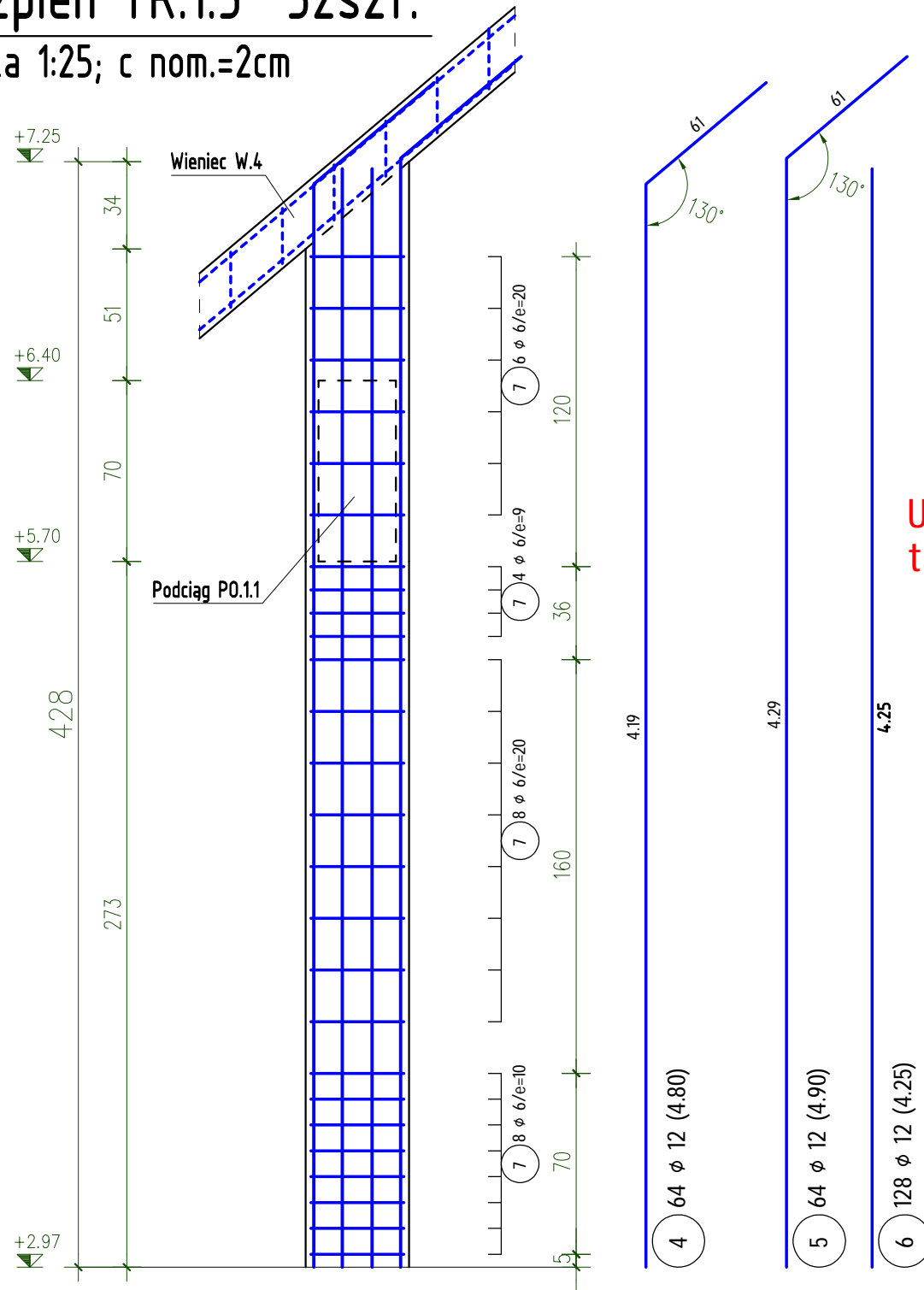


Przekrój T.2

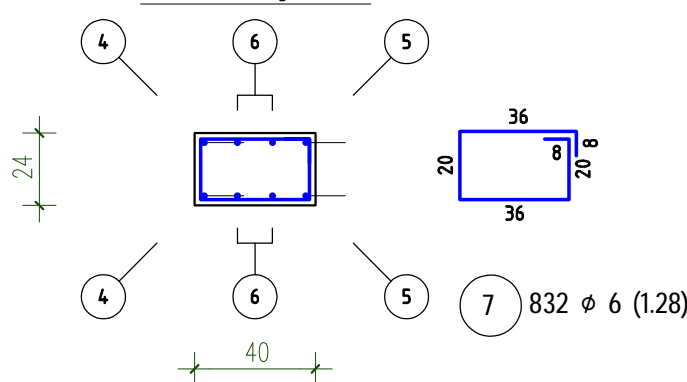


Trzpień TR.1.3 32szt.

Skala 1:25; c nom.=2cm



Przekrój T.3



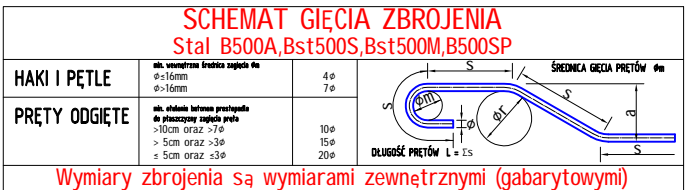
ZESTAWIENIE STALI - PRĘTY

POZ.	SZTUK	d (mm)	Długość (m)	Masa (kg)	Razem (m)
1	128	12	2,87	2,55	367,36
2	928	6	0,96	0,21	890,88
3	128	12	2,95	2,62	377,60
4	64	12	4,80	4,26	307,20
5	64	12	4,90	4,35	313,60
6	128	12	4,25	3,77	544,00
7	832	6	1,28	0,28	1.064,96
8	128	12	1,20	1,07	153,60
9	64	6	0,88	0,20	56,32
RAZEM DŁUG. (mm)		(KLASA STALI Bst500S)			
6	0,22		2.012,16		446,70
12	0,88		2.063,36		1.832,27
MASA - Razem					2.278,97

(w zaokrągleniu!)

UWAGA: Elementy konstrukcji należy wykonać także w zwierciadlanym odbiciu.

STAL Bst500S,B500A (A-IIIIN)
BETON C25/30 (B30)



UWAGI:
- WSZYSTKIE WYMIARY PODAWANE SĄ W CENTYMETRACH. OBOWIĄZKIEM WYKONAWCY JEST SPRAWDZENIE WYMIARÓW W NATURZE. W PRZYPADKU JAKIEJKOLWIEK ZMIANY LUB RÓŻNICY ZAUWAŻONEJ POMIEDZY PROJEKTEM A STANEM FAKTYCZNYM, WYKONAWCA ZOBOWIĄZANY JEST UWZGLĘDNIĆ TO PRZY REALIZACJI I PRZEKAZAĆ TĘ INFORMACJĘ DO PROJEKTANTA.
- TEN RYSUNEK OBJĘTY JEST PRAWAMI AUTORSKIMI NIE MOŻE BYĆ UŻYWANY LUB REPRODUKOWANY W CZĘŚCI LUB CAŁOŚCI PRZY WYKORZYSTYWANIU DO PRAC BEZ PISEMNEJ ZGODY AUTORA



ZIGZAG ARCHITEKCI
arch. Maciej Pałka
ul. Walecznych 32/7 ; 50-341 Wrocław
email : zigzagarchitekci@gmail.com



DATA:	04.2025	NUMER:	K.z.6	SKALA:	1:25
-------	---------	--------	-------	--------	------

TEMAT:	BUDOWA OŚMIU BUDYNKÓW MIESZKALNYCH JEDNORODZINNYCH W ZABUDOWIE SZEREGOWEJ ZLOKALIZOWANYCH W OŚWIECIMIU PRZY UL. ZABORSKIEJ, DZIAŁKA NR 233/32				
INWESTOR:	OŚWIECIMSKIE TOWARZYSTWO BUDOWNICTWA SPOŁECZNEGO SP. Z O.O. 32-600 OŚWIECIM, UL. PLAC SŁONECZNY 4/1				
STADIUM:	PROJEKT WYKONAWCZY				
BRANŻA:	KONSTRUKCJA				
RYSUNEK:	Trzpień żelbetowy poziom piętra - Segmenty A + H.				

	Imię i nazwisko	nr uprawnień	podpis
Projektant:	mgr inż. Tomasz Wizerkaniuk uprawnienia budowlane w specjalności konstrukcyjno-budowlanej do projektowania bez ograniczeń	247/99/DUW DOŚ/BO/0519/01	
Sprawdził:	mgr inż. Robert Wróblewski uprawnienia budowlane w specjalności konstrukcyjno-budowlanej do projektowania bez ograniczeń	DOŚ/0012/PBKb/16 DOŚ/BO/0197/01	
Asystent:			