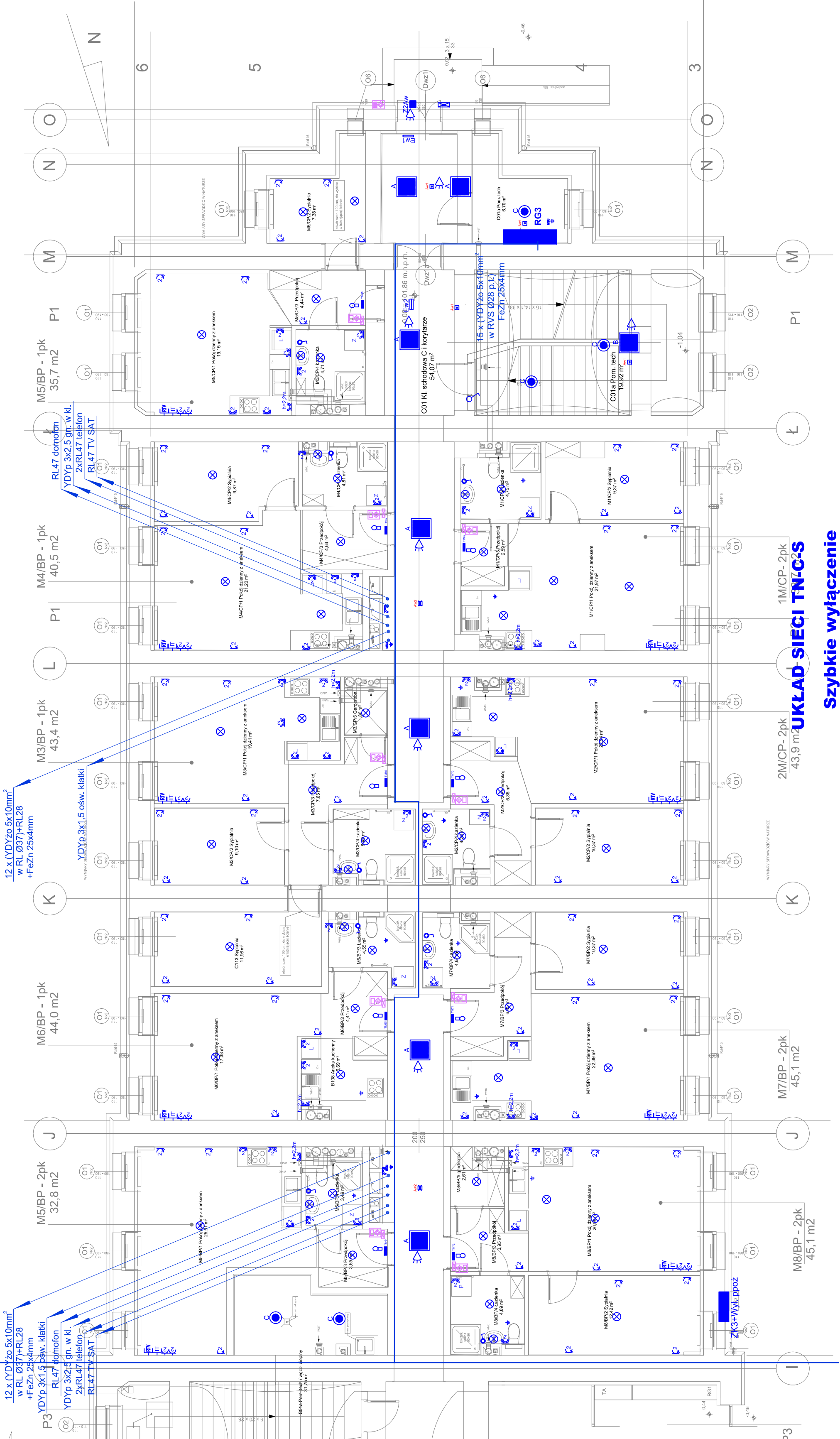


12 x (YDYzo 5x10mm²
w RL Ø37)+RL28
+FeZn 25x4mm
YDYp 3x1.5 ośw. klatki
RL47 domofon
2xRL47 telefon
RL47 TV SAT

12 x (YDYzo 5x10mm²
w RL Ø37)+RL28
+FeZn 25x4mm
YDYp 3x1.5 ośw. klatki
RL47 domofon
2xRL47 telefon
RL47 TV SAT

YDYp 3x2.5 gn. w kl.
2xRL47 telefon
RL47 TV SAT



M8/BP - 2pk
45,1 m²

M7/BP - 2pk
45,1 m²

2M/CP - 2pk
43,9 m²

1M/CP - 2pk
43,9 m²


M4/BP - 1pk
40,5 m²

M3/BP - 1pk
43,4 m²

M5/BP - 1pk
35,7 m²

UKŁAD SIECI TN-C-S

Szybkie wyłączenie

	WZEWODZIE PRZEDSIĘBIORSTWO USŁUG INWESTYCYJNYCH sp. z o.o.		06-400 CIECHANÓW ul. Wesoła 70 06-400 CIECHANÓW tel. +48 23 672-35-80 fax. +48 23 672-35-80 e-mail: biuro@wpi.pl		
	PROJEKT WYKONAWCZY CZĘŚĆ PROJEKTOWA I NADBUDOWY BUDYNKU KOSZAROWEGO ZE ZMIANĄ SPOSOBU UŻYTKOWANIA NA BUDYNEK MIESZKALNO - USŁUGOWY POŁOŻONEGO NA TERENIE WPSYANY DO REJESTRU ZABYTKÓW nr. rej. - A.301 z 18.12.1986r. - zespół lokalny		PROJEKT WYKONAWCZY CZĘŚĆ PROJEKTOWA I NADBUDOWY BUDYNKU KOSZAROWEGO ZE ZMIANĄ SPOSOBU UŻYTKOWANIA NA BUDYNEK MIESZKALNO - USŁUGOWY POŁOŻONEGO NA TERENIE WPSYANY DO REJESTRU ZABYTKÓW nr. rej. - A.301 z 18.12.1986r. - zespół lokalny		
Gmina Pułtusk ul. Rynek 41, 06-100 Pułtusk		Gmina Pułtusk ul. Rynek 41, 06-100 Pułtusk		działka nr ew. 11-01/11, obręb 11 przy Al. Tysiąclecia w Pułtusku	
ELEKTRYCZNA		Projekt Wykonawczy		03. 2025	
RZUT PARTERU - fragment - uzupełnienie		mgr inż. Jerzy Zieliński upr. bud. nr 150/Wa74 do projektowania bez ograniczeń		1: 100	
Sprawdza:		mgr inż. Edward Lewandowski upr. bud. nr Ole-17/83 do projektowania bez ograniczeń		E-2rev	