

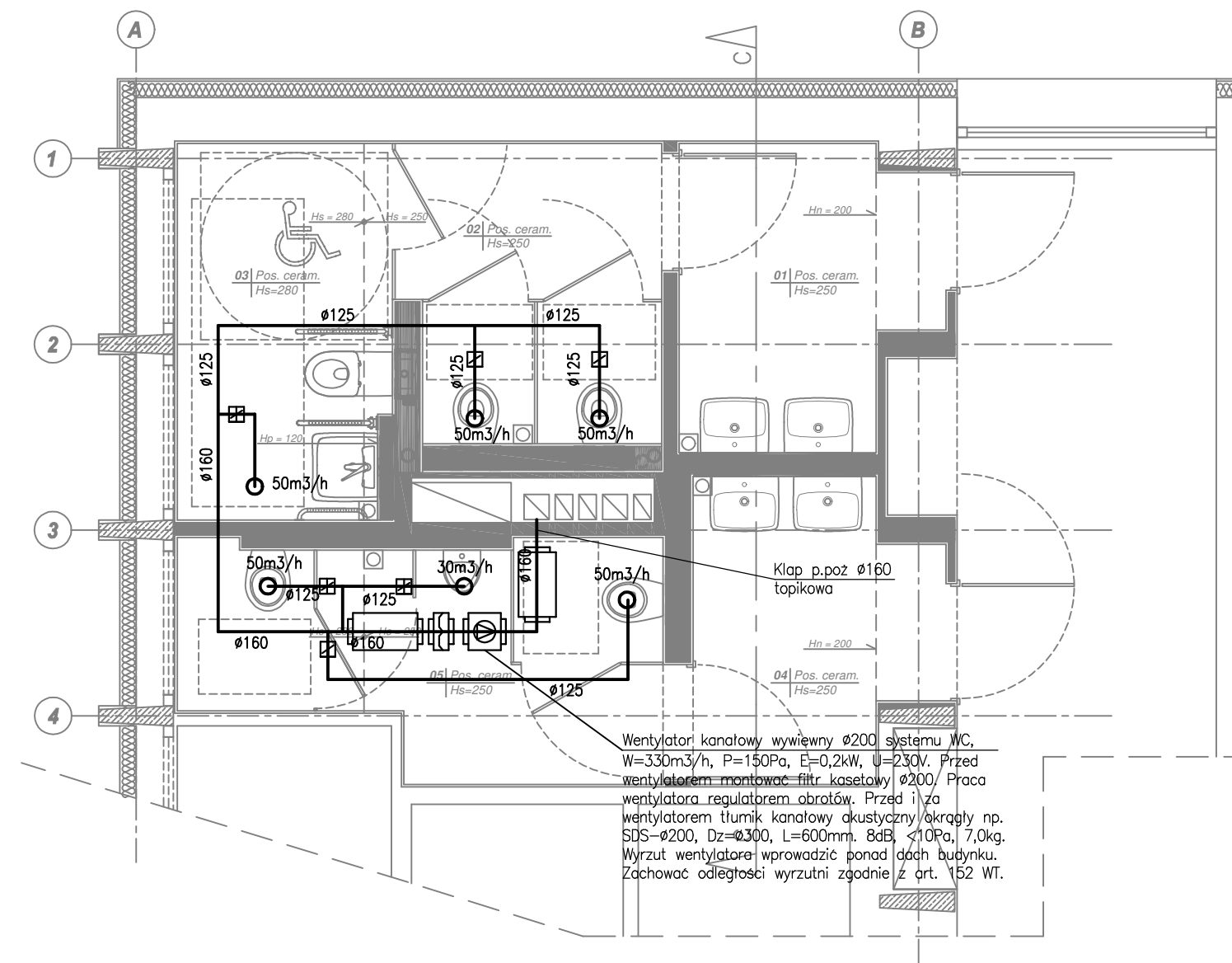
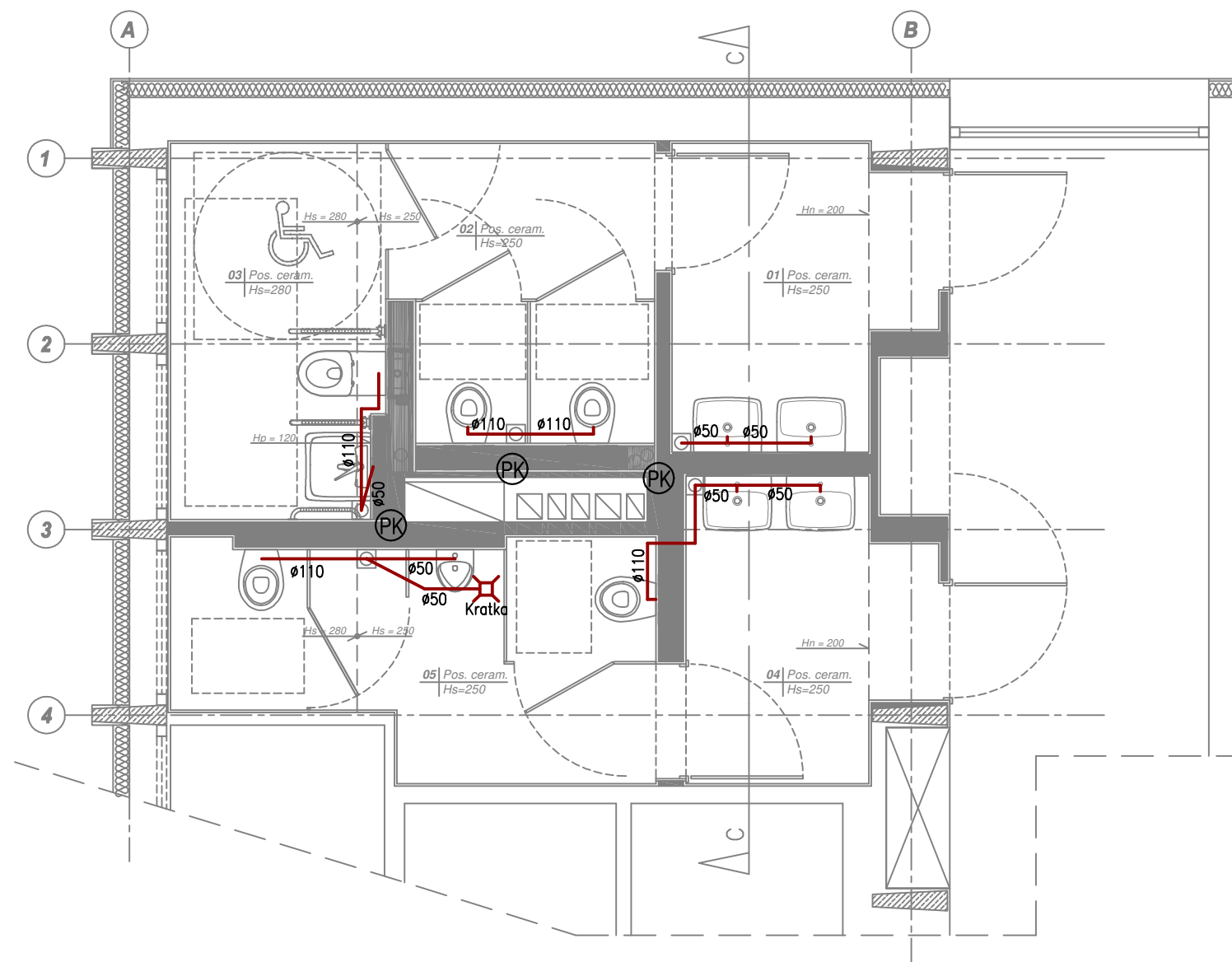
Pojemnościowy elektryczny
zasobnik CWU
V=10; 230V; 1,2kW

Pojemnościowy elektryczny
zasobnik CWU
V=15; 230V; 1,2kW

LEGENDA:

- Proj. instalacja wody zimnej – prowadzona pod stropem
- Proj. instalacja wody ciepłej – prowadzona pod stropem
- Proj. instalacja kanalizacji prowadzić ze spadkiem min 2%
- PN Istn. pion wody – lokalizację potwierdzić na budowie
- PK Istn. pion kanalizacji – lokalizację potwierdzić na budowie

Podgrzewacze wyposażyć w zawór bezpieczeństwa pod który należy doprowadzić kanalizację wraz z syfornie



Wentylator kanałowy wywiewny Ø200 systemu W.C.
W=330m3/h, P=150Pa, E=0,2kW, U=230V. Przed
wentylatorem montować filtr kasetowy Ø200/ Praca
wentylatora regulatorem obrotów. Przed i za
wentylatorem tłumik kanałowy akustyczny/okrągły np.
SDS-Ø200, Dz=Ø300, L=600mm, 8dB, <10Pa, 7,0kg.
Wyrzut wentylatora wprowadzić ponad dach budynku.
Zachować odległości wyrzutni zgodnie z art. 152 Wt.

LEGENDA:

- Przepustnica Ø125
- Anemostat Ø125

DOMUS Adam Jamrozik
Krzywa 23 / 32–500 Balin

Remont Vlp. w siedzibie Urzędu Marszałkowskiego
Województwa Małopolskiego, przy ulicy Racławickiej 56
w Krakowie

adres inwestycji: ul. Racławicka 56, 30–017 Kraków

inwestor: Województwo Małopolskie, ul. Basztowa 22 Kraków

branża: **SANITRANA** **PROJEKT**

opracowanie: Adam Lal upr. MAP/0223/POOS/11

nazwa rysunku: **RZUT VI p. - WĘŻEL SANITARNY**

S-6

skala: **1:50**

data: **06.2025**