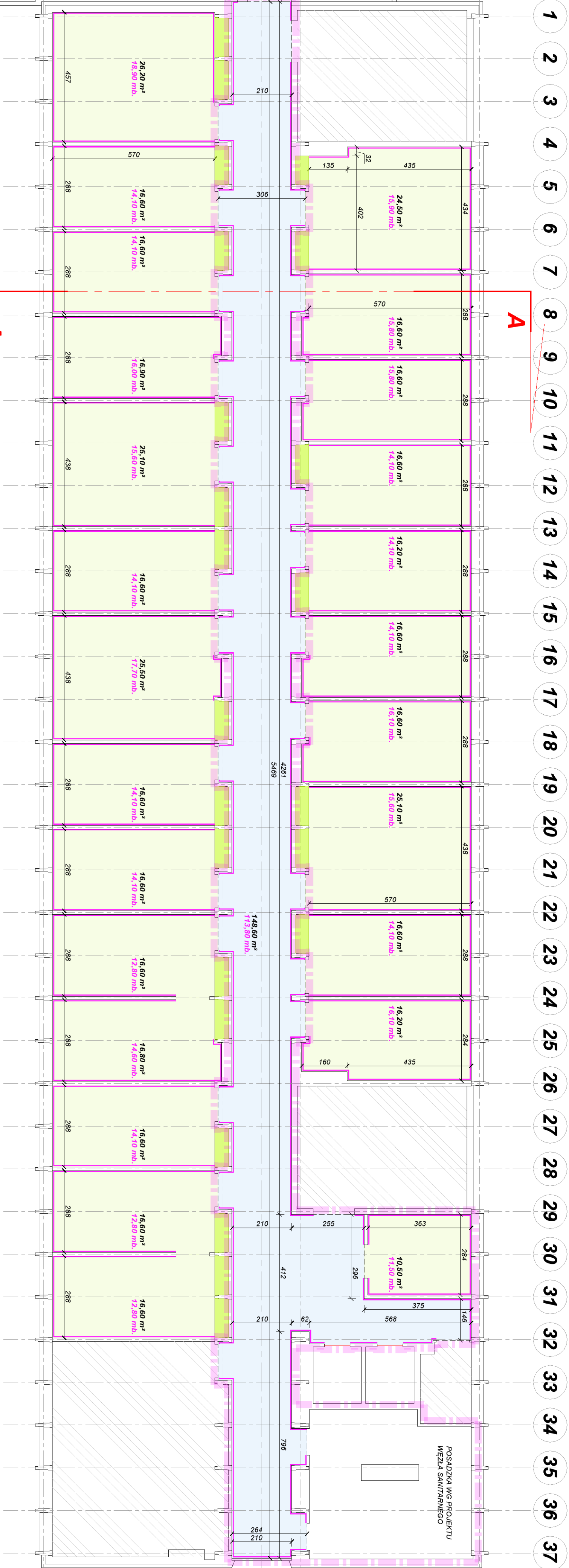


PROJEKT - RZUT POSADZEK



- LISTWA PRZYSIĘCIENNA [HDF - 100 mm]
- WYKŁADZINA HOMOGENICZNA WINYLOWA [PEŁTY LUB ROLKA]
- WYKŁADZINA DYWANOWA [KOSTKA 50x50]
- WYKŁADZINA ALUMINIOWA
- ZAKRES ETAPU 1
- POW. WYKŁADZINY  
XX.XX m²
- DLUGOŚĆ LISTEW PRZYSIĘCIENNYCH  
XX.XX mb
- OBSZAR WYŁĄCZONY Z INWESTYCJI
- PLANOWANA ZABUDOWA [SZAFY WNĘKOWE DO WYS 205 cm]

DOMUS		Adam Jamrozik	
		Krzywa 23 / 32-500 Bałin	
adres inwestycji:		Remont Vlp. w siedzibie Urzędu Marszałkowskiego Województwa Małopolskiego, przy ulicy Racławickiej 56 w Krakowie	
inwestor:		Województwo Małopolskie, ul. Bastowa 22 Kraków	
branża:		ARCHITEKTURA	PROJEKT
opracowanie:		Adam Jamrozik	
		skala	1:100
		data	06.2025

A-4

WYMIARY SPRAWDZIĆ NA BUDOWIE.  
WSZELKIE ZMIANY KĄDORAZOWO UZGODNIĆ Z PROJEKTANTEM.

RZUT POSADZEK