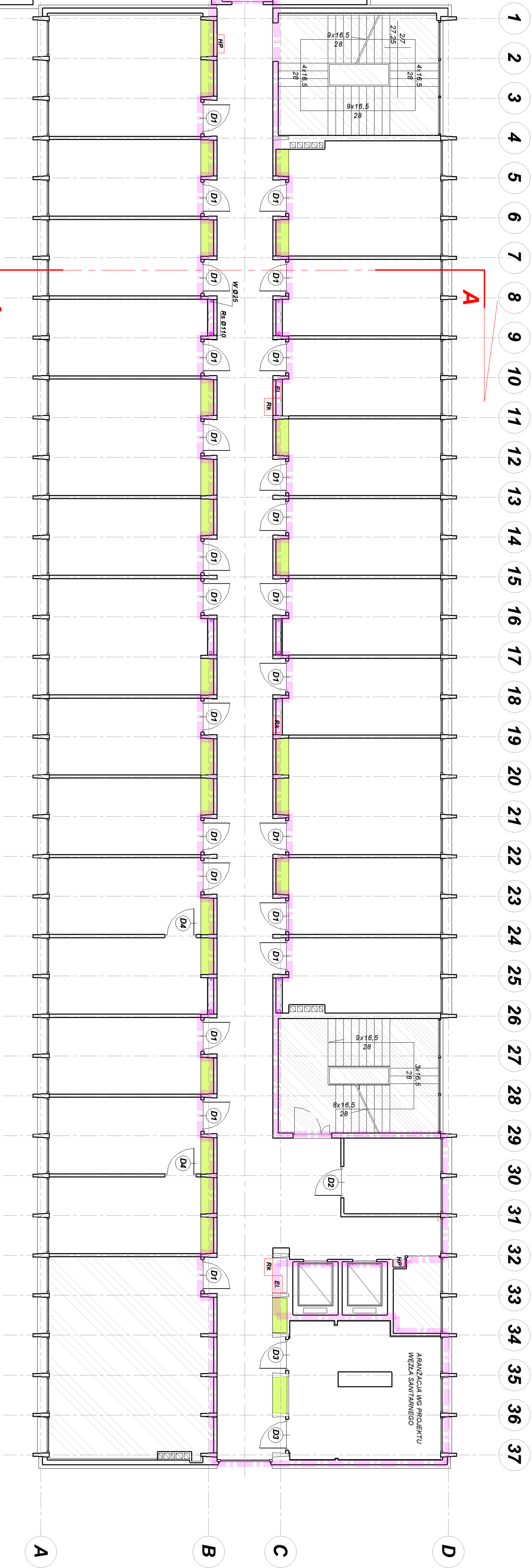


RZUT VI p. - PO ADAPTACJI POMIESZCZEŃ



A

ZAKRES ETAPU I

OBSZAR WYŁĄCZONY Z INWESTYCJI

PLANOWANA ZABUDOWA [SZAFY INNEKOWE DO WYS 205 cm]

RK Rozdzielnia komput.

EI Rozdzielnia elektr.

HP Hydrant

DOMUS Adam Jamrozik

Krzyżwa 23 / 32-500 Bałin

Remont VI p. w siedzibie Urzędu Marszałkowskiego Województwa Małopolskiego, przy ulicy Racławickiej 56 w Krakowie

adres inwestycji: ul. Racławicka 56, 30-017 Kraków

inwestor: Województwo Małopolskie, ul. Basztowa 22 Kraków

branża: ARCHITEKTURA

opracowanie: Adam Jamrozik

nazwa rysunku: RZUT VI p. - PO ADAPTACJI POMIESZCZEŃ

A-2

skala: 1:100

data: 06.2025

WYMIARY SPRAWDZIĆ NA BUDOWIE.

WSZELKIE ZMIANY KĄDORAZOWO UZGODNIĆ Z PROJEKTANTEM.