

OPIS TECHNICZNY

TEMAT: Remont łazienek i posadzek w Szkole Podstawowej w Kijach

**INWESTOR: GMINA SULECHÓW
PL. RATUSZOWY 6
66-100 SULECHÓW**

LOKALIZACJA: Kije, ul. Szkolna, działka nr 449/1 obręb 0011 Kije

SULECHÓW, IV 2026 r.

REMONT ŁAZIENEK:

Płytki podłogowe gresowe - po uzgodnieniu z Zamawiającym:

- rozmiar: minimum 30x60cm
- kolor: grafitowy lub ciemnoszary
- grubość: 8-10 mm
- rektyfikacja: tak
- klasa ścieralności: IV
- antypoślizgowość: R10
- mrozoodporność: Tak
- powierzchnia: mat
- szerokość fug: 3 mm

Płytki ścienne glazura - po uzgodnieniu z Zamawiającym:

- rozmiar: 30x60cm
- kolor: biały
- rektyfikacja: tak
- powierzchnia: połysk
- szerokość fug: 3 mm
- wysokość płytek: 2,00 m

Drzwi wewnętrzne:

- konstrukcja: ramiak z płyty MDF, pokryty dwiema płytami HDF, wypełnienie płyta wiórowa,
- wykończenie: lakierowana płyta HDF, kolor szary,
- okucia: trzy zawiasy czopowe wkręcane,
- klamka z szyldem okrągłym lub kwadratowym do uzgodnienia z Zamawiającym, kolor stal nierdzewna, szczotkowana,
- zamek z wkładką patentową + szyld.

Drzwi wewnętrzne łazienkowe:

- konstrukcja: ramiak z płyty MDF, pokryty dwiema płytami HDF, wypełnienie płyta wiórowa,
- podwyższona odporność na wilgoć,
- wykończenie: lakierowana płyta HDF, kolor biały,
- okucia: trzy zawiasy czopowe wkręcane,
- klamka z szyldem okrągłym lub kwadratowym do uzgodnienia z Zamawiającym, kolor stal nierdzewna szczotkowana,
- tuleje wentylacyjne/podcięcie dołem - powierzchnia nawiewu powinna wynosić min. 0,020m².

Kabiny sanitarne

- systemowa ściana oddzielenia oraz drzwi z płyt HPL gr. 12 mm, w kolorze szarym,
- elementy konstrukcyjne metalowe, okucia, nóżki ze stali nierdzewnej szczotkowanej,
- blokada drzwi z możliwością awaryjnego otwarcia i wskaźnikiem stanu „wolne-zajęte”,
- z szyldem okrągłym lub kwadratowym do uzgodnienia z Zamawiającym, kolor stal nierdzewna szczotkowana,

- poszczególne kabiny o szerokości co najmniej 1 m i długości 1,20 m, ze ściankami i drzwiami o wysokości co najmniej 2 m z prześwitem nad podłogą 0,15 m (zgodnie z aktualnymi warunkami technicznymi).



Zdjęcie poglądowe

Miski ustępowe ceramiczne wg wzoru zamieszczonego poniżej:

- stojące, bezkołnierzowe typu kompakt (przylegające tylną powierzchnią do ściany),
- powłoka ochronna ograniczającą osadzanie zanieczyszczeń,
- montaż podłogowy, spłuczka umożliwiająca spłukiwanie 3/6[l] wody,
- deski sedesowe z duroplastu, na zawiasach metalowych, wolnoopadające,
- całość w kolorze białym.
- głębokość łączna maks. 610 mm,



Pisuary:

- ceramiczne pisuary, z górnym dopływem i natynkową spłuczka ciśnieniową,
- kolor biały.

Wpusty podłogowe:

- wyposażone w syfon
- ruszt ze stali nierdzewnej.

Umywalki:

- ceramiczne umywalki wiszące owalne,
- szerokość 55 cm,
- powłoka ochronna ograniczająca osadzanie zanieczyszczeń,
- mocowane na śrubach wraz z półpostumentami,
- kolor biały.



Zdjęcie poglądowe

Baterie umywalkowe:

- mieszaczowe jednouchwytowe stojące,
- z systemem oszczędnego zużycia wody z dwupozycyjną głowicą,
- rodzaj wylewki – *stała / ruchoma*,
- zasięg wylewki minimum 150 mm,
- kolor chrom.



Zdjęcie poglądowe

Suszarka do rąk:

- uruchamiana automatycznie czujnikiem zbliżeniowym,
- suszenie strumieniem ogrzanego powietrza,
- obudowa ze stali nierdzewnej szczotkowanej,
- poziom hałasu maks. 60 dB,
- czas suszenia do 10 sekund,
- wyposażona w antybakteryjny filtr Hepa,
- bryzgoszczelność IP23



Zdjęcie poglądowe

REMONT POSADZEK:

Płytki podłogowe gresowe – korytarze i klatka schodowa:

- rozmiar: minimum 30x60 cm
- kolor: grafitowy lub ciemnoszary do uzgodnienia z Zamawiającym
- grubość: 8 mm
- rektyfikacja: Tak
- klasa ścieralności: IV
- antypoślizgowość: R10
- mrozoodporność: Tak
- powierzchnia: mat
- szerokość fug: 3 mm

Na stopniach schodowych Zamawiający dopuszcza wykonanie okładziny z jednej lub dwóch sztuk płytek gresowych, przy czym płytki powinny być tego samego rodzaju i koloru, jak te zastosowane na korytarzach. Wymiary stopni: szerokość około 130 cm, długość około 32 cm, wysokość około 15 cm.

Balustrady na klatce schodowej, ze stali nierdzewnej szczotkowanej o następujących parametrach:

- wysokość balustrady – biegi schodowe: 110 cm,
- wysokość balustrady - spocznik na pierwszym piętrze: 200 cm,
- materiał: rura fi 42,4x2 mm, rurka wypełniająca pionowa fi 12x1,5 mm,
- gatunek materiału: AISI304,
- maksymalny prześwit między rurkami wypełniającymi pionowymi 12 cm,
- zakotwienie balustrady w istniejących stopniach schodowych, co trzeci stopień.
- wykończenie powierzchni: szlifowane,

Przed zakupem elementów balustrady rozwiązania konstrukcyjne uzgodnić z Zamawiającym.

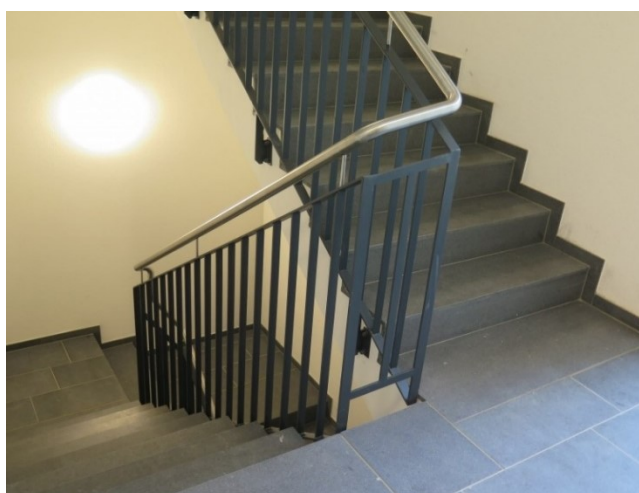
Poręcze przy schodach muszą być o 30 centymetrów przedłużone na końcu i zakończone tak, aby gwarantowały bezpieczne użytkowanie. Nie mogą one mieć ostrych kantów czy niebezpiecznych wykończeń.

Poręcze powinny być oddalone od ścian, co najmniej 5 cm

Użyte rozwiązania muszą uniemożliwiać wspinanie oraz zsuwanie się po poręczy.



Zdjęcie poglądowe



Zdjęcie poglądowe

UWAGA: Wszystkie rozwiązania materiałowe należy wcześniej uzgodnić z Zamawiającym.