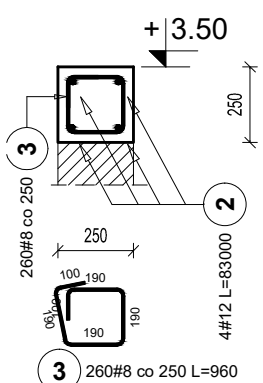
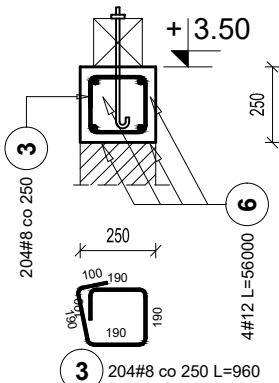


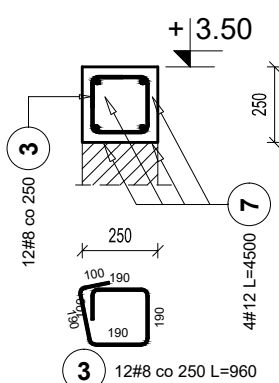
Wz.-01  
WIENIEC 250x250  
długość: 64,80 m  
1:25



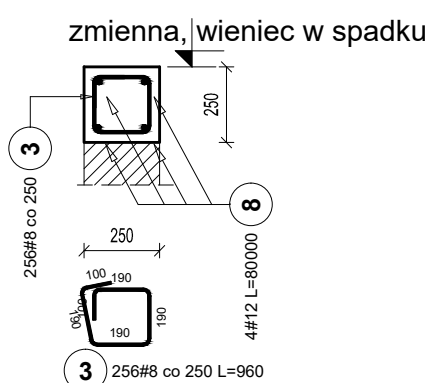
Wz.-02  
WIENIEC 250x250  
długość: 51 m  
1:25



Wz.-03  
WIENIEC 250x250  
długość: 2,95 m  
1:25



Wz.-04  
WIENIEC 250x250  
długość: 8.1\*8=64.8 m  
1:25



## UWAGI:

### A. UWAGI OGÓLNE:

STOSOWAĆ SIĘ DO UWAG ZAWARTYCH W OPISIE TECHNICZNYM I NA RYSUNKACH.  
WSZYSTKIE WYMIARY PODANO W MILIMETRACH.  
WSZYSTKIE PRACE PROWADZIĆ POD NADZOREM OSOBY UPRAWNIONEJ,  
ZGODNIE Z ZASADAMI BHP ORAZ OGÓLNEJ WIEDZY TECHNICZNEJ.

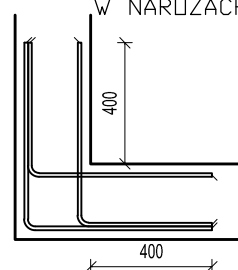
### B. WYTTCZNE DOTYCZĄCE KONSTRUKCJI ŻELBETOWEJ:


B.1. WYTTCZNE WYKONANIA KONSTRUKCJI ŻELBETOWEJ WG. EN-1992-1-1  
B.2. MIESZANKĘ BETONOWĄ ZAGĘŚCIĆ

BETON KONSTRUKCYJNY C25/30  
PODBETON C8/10  
STAL ZBROJENIOWA A-III N  
gatunek Bst500S  
Otulina zbrojenia: 30mm

Poz.	Stal	Długość (mm)	Ilość			Długość łączna (m)	
	#		w elemencie	elementów	ogółem	A-IIIN	
	A-IIIN					# 8	# 12
2	12	83000	4	1	4		332.00
3	8	960	732	1	732	702.72	
6	12	56000	4	1	4		224.00
7	12	4500	4	1	4		18.00
8	12	80000	4	1	4		320.00
Długość wg średnic (m)						702.72	894.00
Masa 1 m pręta (kg/m)						0.40	0.89
Masa łączna wg średnic (kg)						277.57	793.87
Masa łączna wg gatunku stali (kg)						1071.45	
Ogółem (kg)						1071.45	

PRĘTY WIENCA UCIĄGLIĆ  
W NARÓŻACH





BUDOWA PUNKTU SELEKTYWNEJ ZBIÓRKI ODPADÓW KOMUNALNYCH  
WRAZ Z INFRASTRUKTURĄ TECHNICZNĄ.

ADRES INWESTYCJI	DZIAŁKI EWIDENCYJNE NR 64/5 OBREB: 0018 WIDOMA, JEDNOSTKA EWIDENCYJNA: 120603_2 IWANOWICE			
INWESTOR	GMINA IWANOWICE UL. OJCOWSKA 11, 32-095 IWANOWICE WŁOŚCIAŃSKIE			
FAZA	PROJEKT TECHNICZNY			
BRANŻA	KONSTRUKCJA			
RYSUNEK	ZBROJENIE WIENCÓW			
SPORZĄDZIŁ	mgr inż. PIOTR FROSZĘGA uprawnienia nr PDK/0002/P00K/12			
SPRAWDZIŁ	mgr inż. JAROSŁAW ŚLIWA uprawnienia nr K/166-01			
			SKALA	1:25
	—		NUMER	K-08
	—		DATA	03.2025