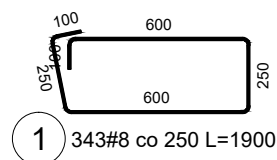
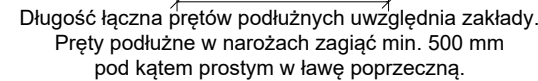


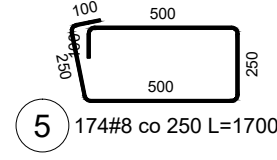
Ława 700x350 mm  
Długość: 85,0 mb  
1:25

Zbrojenie ścianek uwzględnia  
odcinki na stopach  
fundametnowych St.-01

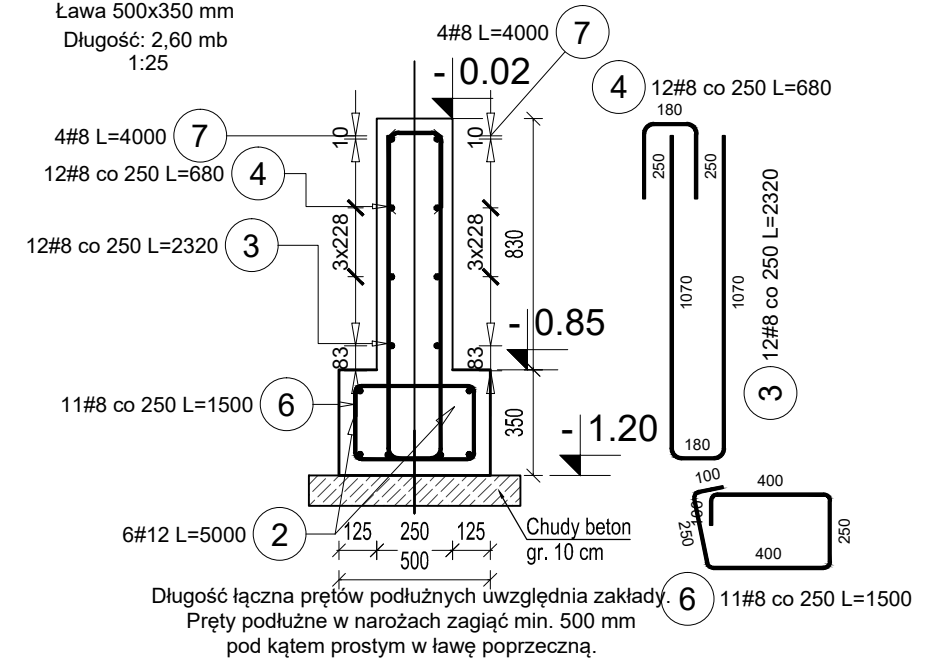


Ława 600x350 mm  
Długość: 42,0 mb  
1:25

Długość łączna prętów podłużnych uwzględnia zakłady.  
Pręty podłużne w narożach zagiąć min. 500 mm  
pod kątem prostym w ławę poprzeczną.



Ława 500x350 mm  
Długość: 2,60 mb  
1:25



**A. UWAGI OGÓLNE:**

STOSOWAĆ SIĘ DO UWAG ZAWARTYCH W OPISIE TECHNICZNYM I NA RYSUNKACH.

WSZYSTKIE WYMIARY PODANO W MILIMETRACH.

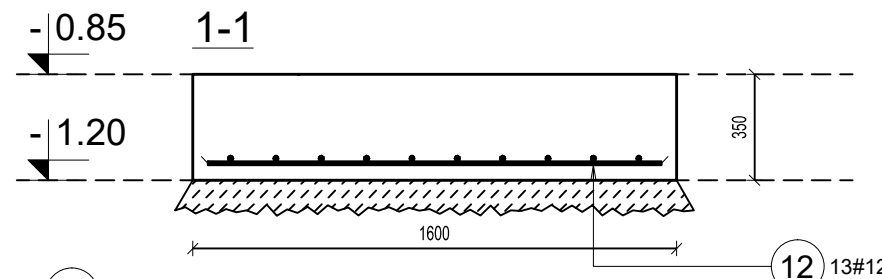
WSZYSTKIE PRACE PROWADZIĆ POD NADZOREM OSOBY UPRAWNIONEJ,  
ZGODNIE Z ZASADAMI BHP ORAZ OGÓLNEJ WIEDZY TECHNICZNEJ.

B. WYTYCZNE DOTYCZĄCE KONSTRUKCJI ŻELBETOWEJ:

B.1. WYTTCZNE WYKONANIA KONSTRUKCJI ŻELBETOWEJ WG. EN-1992-1-1  
B.2. MIESZANKĘ BETONOWĄ ZAGĘŚCIĆ

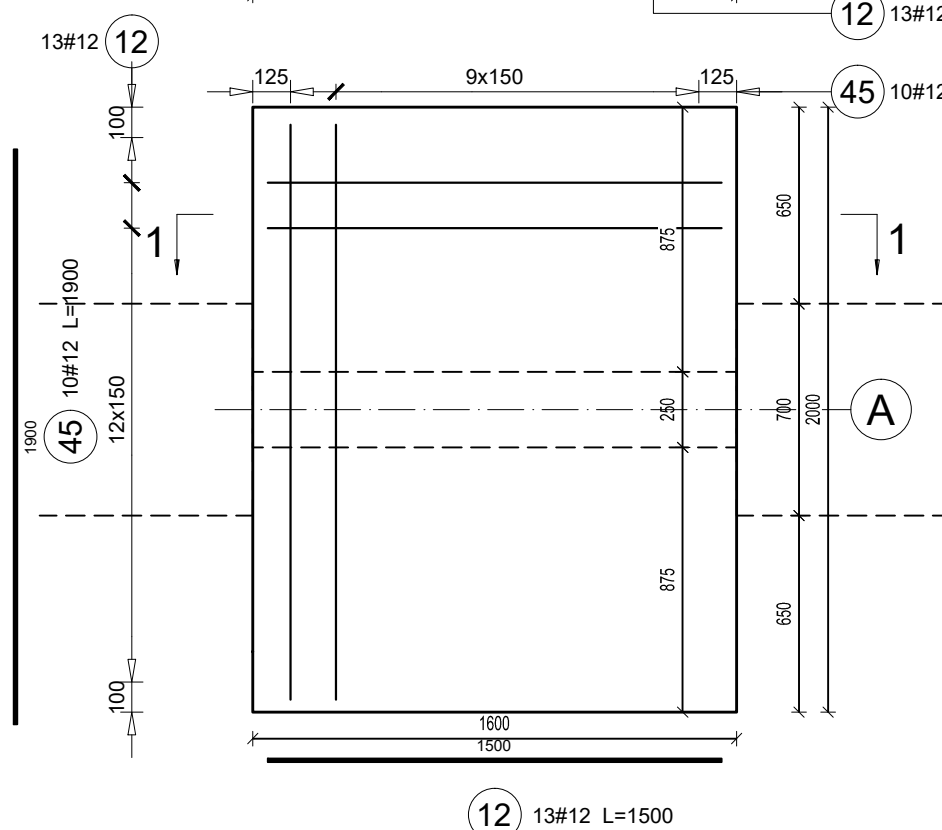
Otulina zbrojenia:	50mm ławy, stopy 35mm ściany
--------------------	---------------------------------

Stopa 1600x2000x350 mm  
Ilość 6 szt.  
1:25



Zbrojenie podłużna łąw dochodzących do stopy zakotwić w stopie na min 500mm.

Ze stopy wystawić zbrojenie słupów.  
Zbrojenie słupów wraz ze starterami na  
ryśunkach szczegółowych tych elementów.  
Zbrojenie ścianki fundamentowej pokazano  
na rysunku ławy Łw.-01



Poz.	Stal	Długość (mm)	Ilość			Długość łączna (m)	
	#		w elemencie	elementów	ogółem	A-IIIIN	
	A-IIIIN					# 8	# 12
1	8	1900	343	1	343	651,70	
2	12	5000	6	1	6		30,00
3	8	2320	564	1	564	1308,48	
4	8	680	564	1	564	383,52	
5	8	1700	174	1	174	295,80	
6	8	1500	11	1	11	16,50	
7	8	4000	8	1	8	32,00	
8	12	59000	8	1	8		472,00
9	12	106000	8	1	8		848,00
10	8	102000	8	1	8	816,00	
11	8	60000	8	1	8	480,00	
12	12	1500	13	6	78		117,00
45	12	1900	10	6	60		114,00
Długość wg średnic (m)						3984,00	1581,00
Masa 1 m pręta (kg/m)						0,40	0,89
Masa łączna wg średnic (kg)						1573,68	1403,93
Masa łączna wg gatunku stali (kg)						2977,61	
Ogółem (kg)						2977,61	



BUDOWA PUNKTU SELEKTYWNEJ ZBIÓRKI ODPADÓW KOMUNALNYCH  
WRAZ Z INFRASTRUKTURĄ TECHNICZNĄ.

ADRES INWESTYCJI	DZIAŁKI EWIDENCYJNE NR 64/5 OBREB: 0018 WIDOMA, JEDNOSTKA EWIDENCYJNA: 120603_2 IWANOWICE			
INWESTOR	GMINA IWANOWICE UL. OJCOWSKA 11, 32-095 IWANOWICE WŁOŚCIAŃSKIE			
FAZA	PROJEKT TECHNICZNY			
BRANŻA	KONSTRUKCJA			
RYSUNEK	ZBROJENIE FUNDAMENTÓW			
SPORZĄDZIŁ	mgr inż. PIOTR FROSZTEGA uprawnienia nr PDK/0002/P00K/12			
SPRAWDZIŁ	mgr inż. JAROSŁAW ŚLIWA uprawnienia nr K/166-01			
			SKALA	1:25
	—		NUMER	K-05
	—		DATA	03.2025