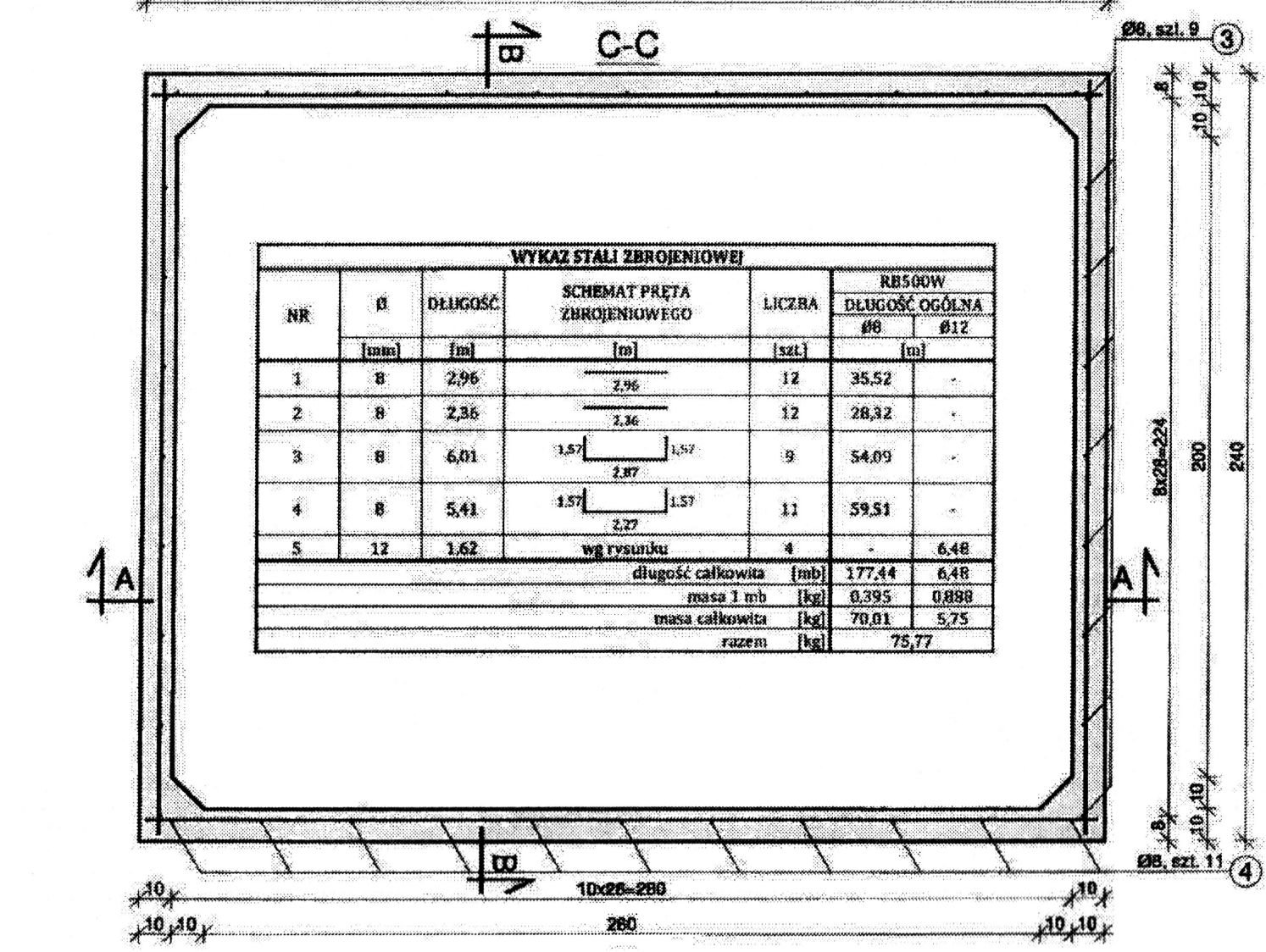
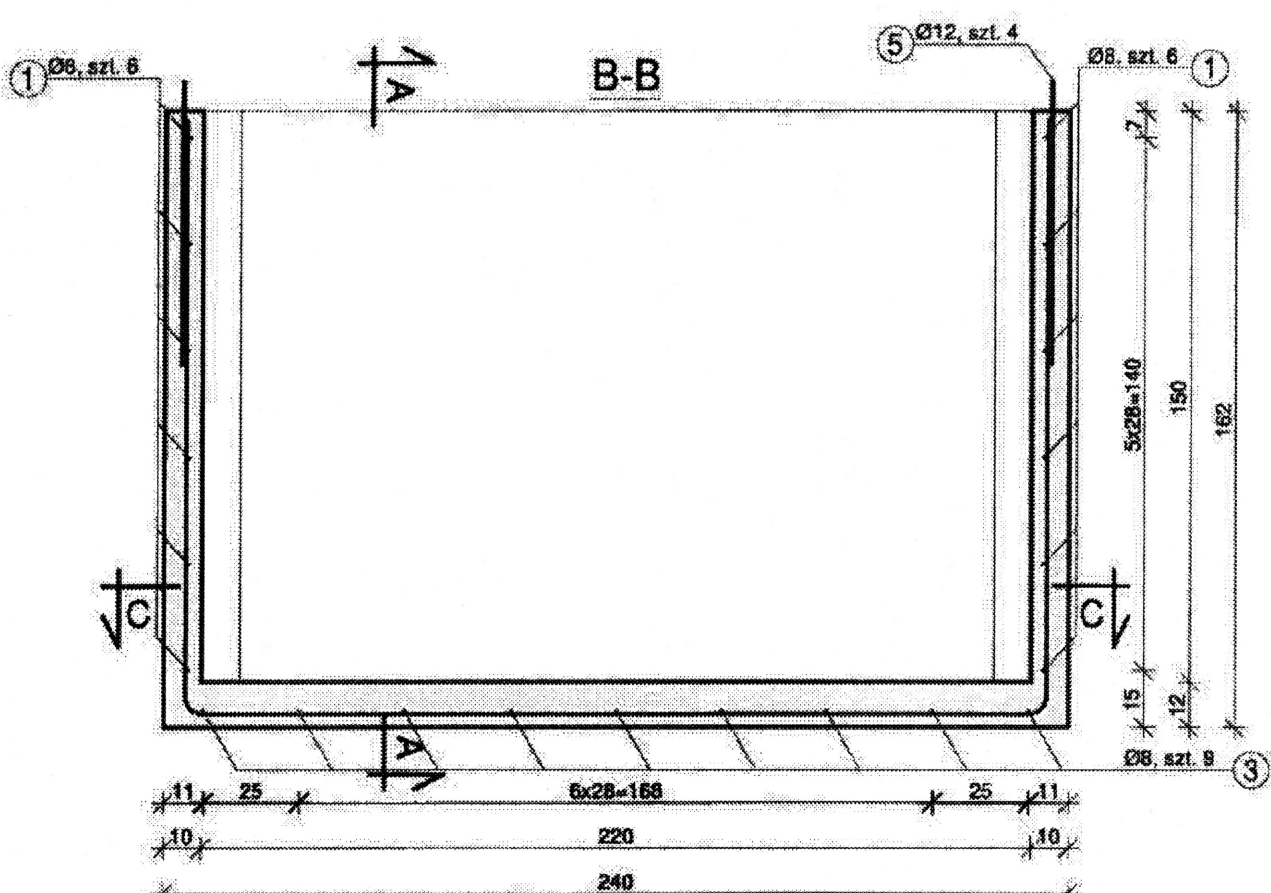
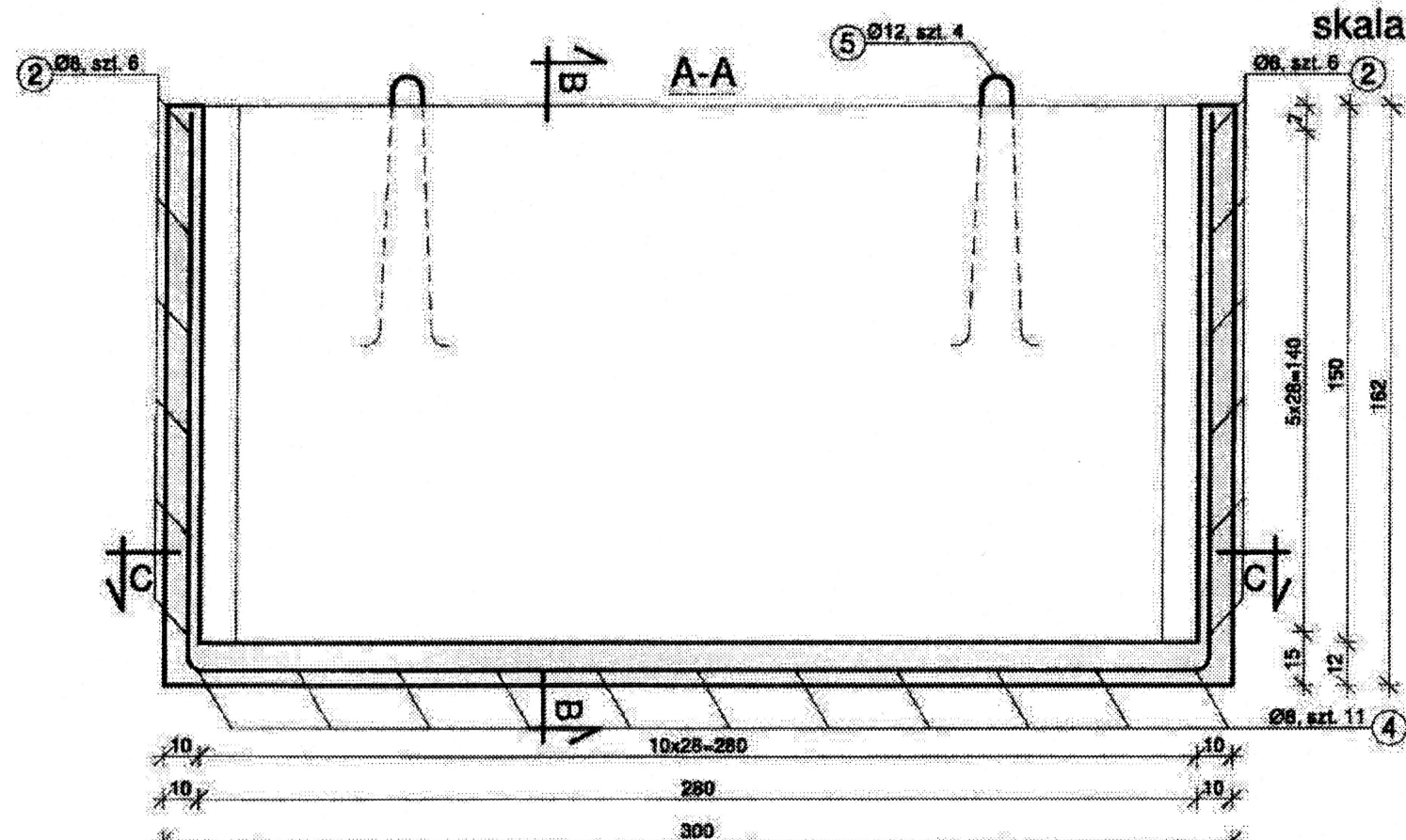
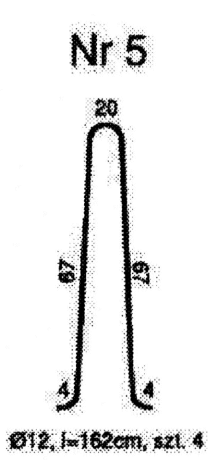


Zbiornik żelbetowy jednokomorowy o poj. 10,0m³

skala 1:20




WYKAZ STALI ZBROJENIOWEJ						
NR	Ø	DŁUGOŚĆ	SCHEMAT PRĘTA ZBROJENIOWEGO	LICZBA	RB500W	
					DŁUGOŚĆ OGÓLNA	
	[mm]	[m]	[m]	[szt.]	Ø8	Ø12
1	8	2,96	2,96	12	35,52	-
2	8	2,36	2,36	12	28,32	-
3	8	6,01	1,57 2,87 1,57	9	54,09	-
4	8	5,41	1,57 2,27 1,57	11	59,51	-
5	12	1,62	wg rysunku	4	-	6,48
długość całkowita					[mb]	177,44 6,48
masa 1 mb					[kg]	0,395 0,898
masa całkowita					[kg]	70,01 5,75
razem					[kg]	75,77



- DANE TECHNICZNE:
- Beton zwykły klasy C35/45 wg PN-EN 206
 - Stal klasy A wg PN-EN 1992-1-1, np. RB500W
 - Objętość betonu: 2,439m³
 - Masa elementu: 6100kg
 - Otulina: C_{min}=30mm

UWAGA:

- wymiary w cm, jeśli nie podano inaczej
- wymiary dotyczące zbrojenia podano w osiach prętów

		BUDOWA PUNKTU SELEKTYWNEJ ZBIÓRKI ODPADÓW KOMUNALNYCH WRAZ Z INFRASTRUKTURĄ TECHNICZNĄ.			
ADRES INWESTYCJI		DZIAŁKA EWIDENCYJNA NR 64/5 OBREB: 0018 WIDOMA, JEDNOSTKA EWIDENCYJNA: 120603_2 IWANOWICE			
INWESTOR		GMINA IWANOWICE UL. OJCOWSKA 11, 32-095 IWANOWICE			
FAZA		PROJEKT ARCHITEKTONICZNO-BUDOWLANY			
BRANŻA		ARCHITEKTURA			
RYSUNEK		PROJEKT ZBIORNIKA SZCZELNEGO NA NIECZYSTOŚCI CIEKŁE (SZAMBA) >> W PROJEKCIE ZASTOSOWANO DWA SZTUKI <<			
PROJEKTANT		mgr inż. arch. MACIEJ GAŁKOWSKI uprawnienia nr MPOIA/091/2021			
SPRAWDZAJĄCY		mgr inż. arch. WIESŁAW BOREK uprawnienia nr UAN-541/89			
WSPÓŁPRACA		mgr inż. arch. MAŁGORZATA GAŁKOWSKA		SKALA	1:20
		-		NUMER	Z 02
		-		DATA	03.2025