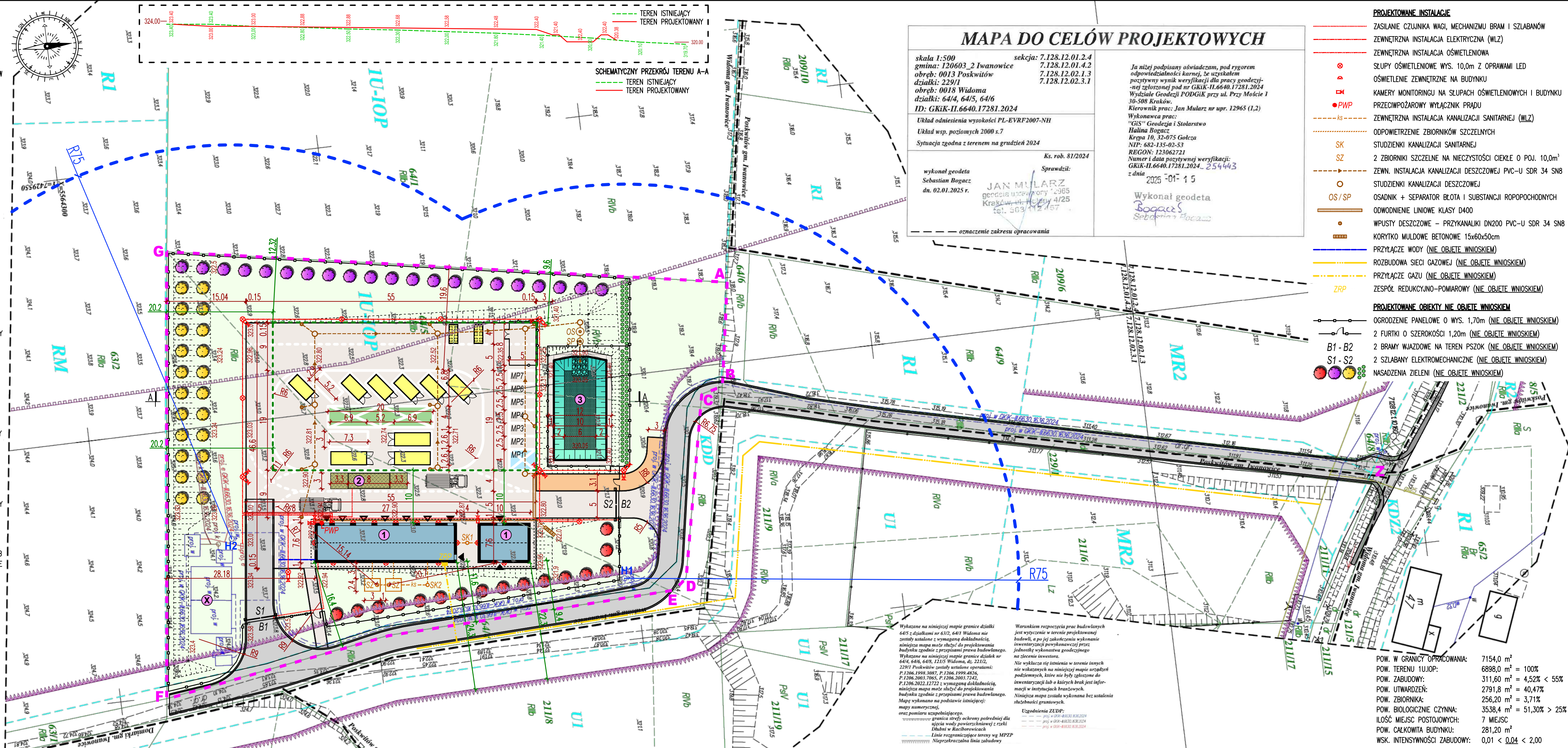


UWAGI OGÓLNE OBOWIAZUJĄCE DLA CAŁEJ DOKUMENTACJI PROJEKTOWEJ:

- PODCZAS BUDOWY NALEŻY PRACOWAĆ W OPIRACI O ORYGINALNE RYSUNKI ZAMIESZCZONE W ROJEKCIE BUDOWLANYM. W PRZYPADKU POWIELANIA DOKUMENTACJI W CELACH PROWADZENIA ROBÓT BUDOWLANYCH, NALEŻY JĄ KOPIOWAĆ W KOLORZE !!!
- PRZED PRZYSTĄPIENIEM DO ROBÓT BUDOWLANYCH, WYKONAWCA POWINIEN SPRAWDZIĆ NA BUDOWIE WSZYSTKIE RZĘDNE WYSOKOŚCI ORAZ WYMIARY POZIOME; ROZWAŻANIA WYNIKAJĄCE Z RÓŻNIC WYMIARÓW PODANYCH NA RYSUNKU I WYMIARÓW RZECZYWISTYCH NALEŻY UZGODNIĆ Z PROJEKTEM.
- WSZYSTKIE MATERIAŁY BUDOWLANE ORAZ ELEMENTY PREFABRYKOWANE I SYSTEMOWE MUSZĄ POSIADAĆ ATESY, CERTYFIKATY I POWINNY ODPOWIEDAĆ WŁASNYMI NORMOM,
- WSZYSTKIE MATERIAŁY (WYROBY) BUDOWLANE, ZASTOSOWANE DO WSKAZANYCH W OPRACOWANIU PRAC BUDOWLANYCH, MUSZĄ SPEŁNIAĆ WYMOGI USTAWY O WYROBACH BUDOWLANYCH, ODPOWIEDAĆ WYMAGANIOM DYREKTYWY 89/106/EWG STAN NA DZIEŃ 15.10.2004r.
- W PRZYPADKU ZMIAN W PROJEKCIE DOKONYWANYCH W TRAKCIE BUDOWY, PROJEKTANT NIE PONOSI ODPOWIEDZIALNOŚCI ZA JAKIEKOLWIEK SZKODY WYNIKŁE Z NIEZASTOSOWANIA SIĘ DO UWAG I ZALECEŃ ZAWARTYCH W NINIEJSZYM OPRACOWANIU,
- W PRZYPADKU STWIERDZENIA WARUNKÓW ODMIENNYCH OD ZAŁOŻONYCH W PROJEKCIE NIEZWŁOCZNIE POWIADOMIĆ PROJEKTANTA,
- NINIEJSZY PROJEKT NIE JEST PROJEKTEM WYKONAWCZYM, NA ŻĄDANIE INSPEKTORA NADZORU INWESTORSKIEGO LUB W WYPADKU ZAISTNIENIA KONIECZNOŚCI WYKONANIA DODATKOWYCH PROJEKTÓW I OPRACOWAŃ LUB EKSPERTYZ TECHNICZNYCH WYKONAWCA ZOBOWIĄZANY JEST WE WŁASNYM ZAKRESIE OPRACOWAĆ W.W. OPRACOWANIA NP.: RYSUNKI WARSZTATOWE. WYMIENIONE OPRACOWANIA WINNY BYĆ PRZYGOTOWANE PRZEZ OSOBY POSIADAJĄCE WYMAGANE UPRAWNIENIA PROJEKTOWE. KOMPLETNE OPRACOWANIA WINNY BYĆ PRZEDKŁOŻONE DO AKCEPTACJI NADZORU INWESTORSKIEGO,
- WSZYSTKIE PRACE BUDOWLANE, RZEMIEŚNICZE I INSTALACYJNE NALEŻY WYKONYWAĆ ZGODNIE Z ZASADAMI SZTUKI BUDOWLANEJ, ZACHOWANIEM NALEŻYTYCH ŚRODKÓW BEZPIECZEŃSTWA I OCHRONY OSOBISTEJ ORAZ W ZGODZIE, Z PRZEPISAMI BHP, POD NADZOREM OSÓB POSIADAJĄCYCH WŁAŚCIWE UPRAWNIENIA BUDOWLANE, ODSTĘPSTWA OD PROJEKTU NALEŻY UZGADNIĆ Z PROJEKTEM.
- WSZYSTKIE PRACE BUDOWLANE I MONTAŻOWE NALEŻY PRZEWODZIĆ ZGODNIE Z WYMOGAMI PRAWA BUDOWLANEGO WRAZ Z ROZPORZĄDZENIAMI ODNOŚZĄCYMI SIĘ DO NINIEJSZEJ USTAWY POLSKIMI NORMAMI, WARUNKAMI TECHNICZNYMI WYKONANIA I ODBIORU ROBÓT WYDANYMI PRZEZ WYDAWNICTWO "ARKADY", A TAKŻE Z UWZGLĘDNIENIEM UWAG I WYTYCZNYCH ZAWARTYCH W CZĘŚCI OPISOWEJ I RYSUNKOWEJ PROJEKTU,
- WSZYSTKIE PRACE PRZYGOTOWAWCZE ORAZ ROBÓTY BUDOWLANE MUSZĄ UWZGLĘDNIĆ WARUNKI ORAZ WYTYCZNE WYNIKAJĄCE Z DECYZJI O POZWOLENIU NA BUDOWĘ,
- W TRAKCIE REALIZACJI, WYMIARY NALEŻY SPRAWDZIĆ W NATURZE, W PRZYPADKU JAKICHKOLWIEK RÓŻNICZOŚCI WYMIAROWO-GABARYTOWYCH NALEŻY BEZWZGLĘDZNIE POINFORMOWAĆ PROJEKTANTA,
- WSZYSTKIE CZĘŚCI DOKUMENTACJI NALEŻY CZYTAĆ JAKO CAŁOŚĆ. CZĘŚCI RYSUNKOWA I OPISOWA WZAJEMNIE SIĘ UZUPEŁNIAJĄ. O WSKAZANYCH ZAUFANYCH JEJ DEFEKTACH NALEŻY BEZWZGLĘDZNIE POWIADOMIĆ NADZOR INWESTORSKI I AUTORSKI,
- WSZYSTKIE ELEMENTY WCHODZĄCE W SKŁAD PROJEKTOWANEJ INWESTYCJI POWINNY BYĆ WYKONANE Z MATERIAŁÓW I WYROBÓW BUDOWLANYCH ODPOWIEDAJĄCYCH POLSKIM NORMOM LUB POSIADAJĄCYCH AKTUALNE NA DZIEŃ ODDANIA DO UŻYTKOWANIA OBJEKTU APROBATY TECHNICZNE I ŚWIADECTWA DOPUSZCZENIA WYDANE PRZEZ ITB, A W PRZYPADKU BRAKU TAKICH DOKUMENTÓW NIEZBĘDNE JEST UZYSKANIE CERTYFIKATU DOPUSZCZAJĄCEGO DANY WYRÓB DO JEDNOSTKOWEGO STOSOWANIA, OBOWIĄZEK UZYSKANIA TAKIEGO CERTYFIKATU LEŻY PO STRONIE WYKONAWCY,
- WSZYSTKIE ROBÓTY A WŁASZCZA ZANIKAJĄCE LUB PODLEGAJĄCE ZABUDOWANIU NALEŻY PRZED ZAKNIECIEM PRZEDSTAWIĆ DO ODBIORU INSPEKTOROWI NADZORU W CELU OCENY PRAWDOKŁADOŚCI WYKONANIA I STWIERDZENIA MOŻLIWOŚCI BEZPIECZNEGO I PRAWIDŁOWEGO WYKONANIA KOLEJNYCH ETAPÓW I ROBÓT. ODBIÓR PRZEZ INSPEKTORA NADZORU CZĘŚCI LUB CAŁOŚCI ROBÓT NIE ZWALNIA WYKONAWCĘ OD ODPOWIEDZIALNOŚCI ZA JAKOŚĆ I PRAWIDŁOWE WYKONANIE CAŁOŚCI ROBÓT,
- DO OBOWIĄZKÓW WYKONAWCY NALEŻY ZAPEWNIENIE PEŁNEJ OBSŁUGI GEODEZYJNEJ, GEOTECHNICZNEJ I GEOLOGICZNEJ INWESTYCJI SPECYFIKOWANE MATERIAŁY I ELEMENTY KONSTRUKCYJNE NALEŻY PRZEWODZIĆ, SKŁADOWAĆ, STOSOWAĆ, WBUDOWYWAĆ I EKSPLOATOWAĆ ZGODNIE Z WŁAŚCIWYMI ZALECENIAMI TECHNICZNYMI, TECHNOLOGICZNYMI I UŻYTKOWYMI OKREŚLONYMI PRZEZ POSZCZEGÓLNYCH PRODUCENTÓW W STOSOWNYCH INSTRUKCJACH I KATALOGACH,
- WSZYSTKIE SPECYFIKOWANE PRODUKTY NALEŻY ROZUMIEĆ JAKO PRODUKTY WZORCOWE OKREŚLAJĄCE MINIMALNE STANDARDY PARAMETRÓW TECHNICZNYCH I UŻYTKOWYCH. CECHY PRODUKTÓW ZASTOSOWANYCH MUSZĄ BYĆ CO NAJMNIEJ TAKIE, JAK WZORCOWE.
- WSZELKIE ZMIANY ORAZ STOSOWANIE PRODUKTÓW ZMIENNYCH W STOSUNKU DO SPECYFIKOWANYCH PO UZGODNIENIU I ZA PISEMNA ZGODĄ PROJEKTANTA,
- WPROWADZANIE JAKICHKOLWIEK ZMIAN BEZ ZGODY PROJEKTANTA, PRZENOSI ODPOWIEDZIALNOŚĆ NA OSOBĘ SAMOWOLNIE WPROWADZAJĄCĄ ZMIANY,
- PROJEKT BUDOWLANY JEST OBJEKT PRAWEM AUTORSKIM. WSZELKIE SAMOWOLNE KOPIOWANIE, POWIELANIE I DOKONYWANIE ZMIAN W PROJEKCIE JEST NIEDOZWOLONE.



MAPA DO CELÓW PROJEKTOWYCH

skala 1:500

gm.: 120603_2 Iwanowice

obręb: 0013 Poskwitów

działki: 229/1

obręb: 0018 Widoma

działki: 64/4, 64/5, 64/6

ID: GKiK-IL.6640.17281.2024

Układ odniesienia wysokości PL-EVRF2007-NH

Układ wsp. poziomych 2000 s.7

Sytynacja zgodna z terenem na grudzień 2024

wykonął geodeta Sebastian Bogacz dn. 02.01.2025 r.

sekcja: 7.128.12.01.2.4

7.128.12.01.4.2

7.128.12.02.1.3

7.128.12.02.3.1

Ja niżej podpisany oświadczam, pod rygorem odpowiedzialności karnej, że uzyskałem pozytywny wynik weryfikacji dla pracy geodezyjnej zgłoszonej pod nr GKiK-IL.6640.17281.2024 Wydział Geodezji PODGKiK przy ul. Przy Moście 1 30-508 Kraków Kierownik prac: Jan Mularz nr upr. 12965 (1,2)

Wykonawca prac: "GIS" Geodezja i Stolarstwo Halina Bogacz Krępa 10, 32-075 Gołęz NIP: 682-115-02-53 REGON: 123062721 Numer i data pozytywnego weryfikacji: GKiK-IL.6640.17281.2024_254443 z dnia 2025-01-15

Wykonął geodeta Bogacz Sebastian

oznaczanie zakresu opracowania

- #### PROJEKTOWANE INSTALACJE

 - ZASILANIE CZUJNIKA WAGI, MECHANIZMU BRAM I SZLABANÓW
 - ZEWNETRZNA INSTALACJA ELEKTRYCZNA (WLZ)
 - ZEWNETRZNA INSTALACJA OŚWIETLENIOWA
 - SLUPY OŚWIETLENIOWE WYS. 10,0m Z OPRAWAMI LED
 - OŚWIETLENIE ZEWNETRZNE NA BUDYNKU
 - KAMERY MONITORINGU NA SZLAPACH OŚWIETLENIOWYCH I BUDYNKU
 - PRZECIWOZAROWY WYŁĄCZNIK PRĄDU
 - ZEWNETRZNA INSTALACJA KANALIZACJI SANITARNEJ (WLZ)
 - ODPOWIEDZIELNE ZBIORNIKI SZCZELNYCH
 - STUDZIENKI KANALIZACJI SANITARNEJ
 - 2 ZBIORNIKI SZCZELNE NA NIECZYSTOŚCI CIEKŁE O POJ. 10,0m³
 - ZEWN. INSTALACJA KANALIZACJI DESZCZOWEJ PVC-U SDR 34 SN8
 - STUDZIENKI KANALIZACJI DESZCZOWEJ
 - OSADNIK + SEPARATOR BŁOTA I SUBSTANCJI ROPOPOCHODNYCH
 - ODWODNIENIE LINIOWE KLASY D400
 - WPUSY DESZCZOWE – PRZYKANALIKI DN200 PVC-U SDR 34 SN8
 - KORYTKO MULOWE BETONOWE 15x60x50cm
 - PRZYŁĄCZE WODY (NIE OBJĘTE WNIOSEM)
 - ROZBUDOWA SIECI GAZOWEJ (NIE OBJĘTE WNIOSEM)
 - PRZYŁĄCZE GAZU (NIE OBJĘTE WNIOSEM)
 - ZESPÓŁ REDUKCYJNO-POMIAROWY (NIE OBJĘTE WNIOSEM)

PROJEKTOWANE OBIEKTY NIE OBJĘTE WNIOSEM

 - OGRODZENIE PANELOWE O WYS. 1,70m (NIE OBJĘTE WNIOSEM)
 - 2 FURTKI O SZEROKOŚCI 1,20m (NIE OBJĘTE WNIOSEM)
 - 2 BRAMY WJAZDOWE NA TEREN PSZOK (NIE OBJĘTE WNIOSEM)
 - 2 SZLABANY ELEKTROMECHANICZNE (NIE OBJĘTE WNIOSEM)
 - NASADZENIA ZIELENI (NIE OBJĘTE WNIOSEM)
- #### PROJEKTOWANE OBIEKTY

 - GRANICA OPRACOWANIA
 - BUDYNEK MAGAZYNOWO-SOCLALNY (STREFA PM Q<500 MJ/m²)
 - WAGA NAJAZDOWA DO 40t O WYM. 10,0x3,0m + 2 NAJAZDY 3,3m
 - ZBIORNIK RETENCYJNO-INFILTRACYJNY
 - WEJŚCIA DO BUDYNKU
 - WJAZDY BRAMOWE
 - 7 MIEJSC POSTOJOWYCH
 - RZĘDNE PROJEKTOWANIE TERENU
 - OBZAR MAGAZYNOWANIA ODPADÓW (STREFA PM 500<Q<1000 MJ/m²)
 - 3 KONTENERY ZADASZONE O POJEMNOŚCI 30,0m³
 - 2 KONTENERY ZADASZONE O POJEMNOŚCI 7,0m³
 - 6 KONTENERÓW ZADASZONYCH O POJEMNOŚCI 20,0m³
 - KRAWIEŻNIK BETONOWY 15x30cm WYNIESIONY +12,0cm
 - PLAC MANEWROWY I SKŁADOWANIA – ASFALTOBETON
 - STANOWISKO DO ROZŁADUNKU – ASFALTOBETON
 - STANOWISKO DLA NIEPEŁNOSPRAWNYCH – ASFALTOBETON
 - ŚCIEŻKA ROWEROWA – KOSTKA BETONOWA
 - POWIERZCHNIA BIOLOGICZNIE CZYNNA
 - OBIEKTY DLA KTÓRYCH UZYSKANO POZWOLENIE NA BUDOWĘ
 - DROGA TECHNICZNA Z INFRASTRUKTURĄ
 - ZJAZD PUBLICZNY Z DROGI POWIATOWEJ
 - ZESTAW ZBIORNIKÓW NA WODĘ Z HYDROFORNIĄ
 - HYDRANTY NADZIEMNE O WYDAJNOŚCI 10dm³/s
 - ZASIEG 75,0m HYDRANTÓW NADZIEMNYCH

POW. W GRANICY OPRACOWANIA:	7154,0 m ²
POW. TERENU 1UJOP:	6898,0 m ² = 100%
POW. ZABUDOWY:	311,60 m ² = 4,52% < 55%
POW. UTWARDZEŃ:	2791,8 m ² = 40,47%
POW. ZBIORNIKA:	256,20 m ² = 3,71%
POW. BIOLOGICZNIE CZYNNA:	3538,4 m ² = 51,30% > 25%
IŁOŚĆ MIEJSC POSTOJOWYCH:	7 MIEJSC
POW. CAŁKOWITA BUDYNKU:	281,20 m ²
WSK. INTENSYWNOŚCI ZABUDOWY:	0,01 < 0,04 < 2,00

ADRES INWESTYCJI	DZIAŁKA EWIDENCYJNA NR 64/5
INWESTOR	OBREB: 0018 WIDOMA, JEDNOSTKA EWIDENCYJNA: 120603_2 IWANOWICE
FAZA	GMIA IWANOWICE
BRANŻA	UL. OJCOWSKA 11, 32-095 IWANOWICE
RYSEK	PROJEKT ARCHITEKTONICZNO-BUDOWLANY
PROJEKTANT + SPRAWDZAJĄCY	ARCHITEKTURA
PROJEKTANCI BRANŻOWI	PROJEKT ZAGOSPODAROWANIA TERENU
WSPÓŁPRACA	mgr inż. arch. MACIEJ GAŁKOWSKI mgr inż. arch. WIESŁAW BOREK
	uprawnienia nr MPOIA/091/2021 uprawnienia nr UAN-541/89
	SKALA 1:500
	NUMER Z 01
	DATA 03.2025