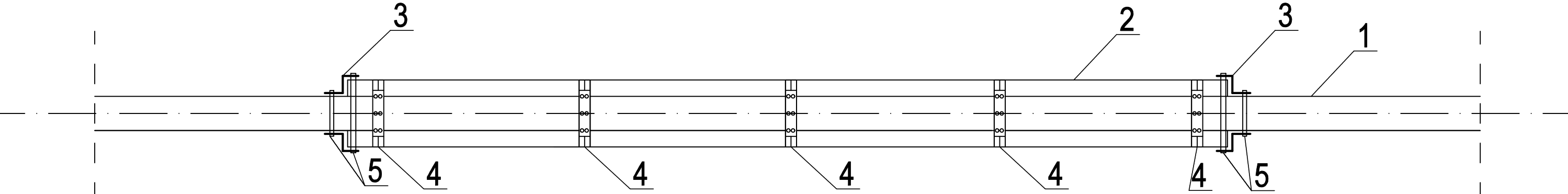


SCHEMAT OGÓLNY MONTAŻU RURY OSŁONOWEJ



1	Rura przewodowa PE
2	Rura osłonowa PE
3	Manszeta uszczelniająca typu "N"
4	Płoza dystansowa
5	Opaski zaciskowe manszet

<b>Inwestor:</b> BURMISTRZ NOWEJ SARZYNY ul. Kopernika 1 37-310 NOWA SARZYNA		<b>Przedsięwzięcie budowlane:</b> "ROZBUDOWA I PRZEBUDOWA DROGI GMINNEJ NR 104749R W ZAKRESIE: ODCINEK A-B-C - OD KM 0+011.50 DO KM 2+127.90 I ODCINEK B-D - OD KM 0+000.00 DO KM 0+060.80 WRAZ Z NIEZBĘDNĄ INFRASTRUKTURĄ ORAZ PRZEBUDOWĄ SIECI UZBROJENIA TERENU W MIEJSCOWOŚCIACH RUDA ŁAŃCUCKA I SARZYNA"		
<b>Jednostka projektowa:</b>  PRACOWNIA PROJEKTOWA <b>BETA PROJEKT</b> al. T. Rejtana 53A lok. 65 35-326 Rzeszów tel. 880 411 234 e-mail: biuro@betaprojekt.pl		<b>Faza opracowania (część):</b> PROJEKT TECHNICZNY		
		<b>Część:</b> CZĘŚĆ RYSUNKOWA		
<b>Skala:</b>	<b>Tytuł rysunku:</b>			<b>Nr rysunku:</b>
1:-	SCHEMAT OGÓLNY MONTAŻU RURY OSŁONOWEJ PE			G9
<b>Funkcja/branża:</b>	<b>Imię i nazwisko:</b>	<b>Nr uprawnień:</b>	<b>Data:</b>	<b>Podpis:</b>
Projektant SANITARNA	mgr inż. Aleksandra Lipiec	PDK/0294/POOS/19	30.01.2026	
Sprawdzający SANITARNA	mgr inż. Joanna Dragan-Bytnar	PDK/0014/PWOS/18	30.01.2026	
Opracowanie SANITARNA	mgr inż. Sławomir Uchman	---	30.01.2026	