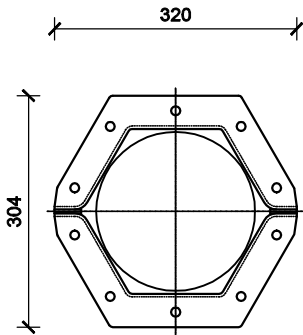
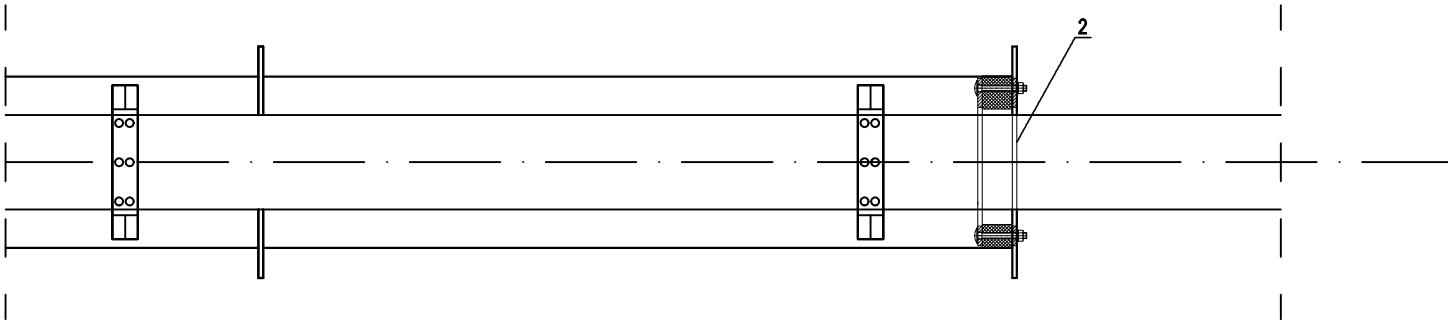
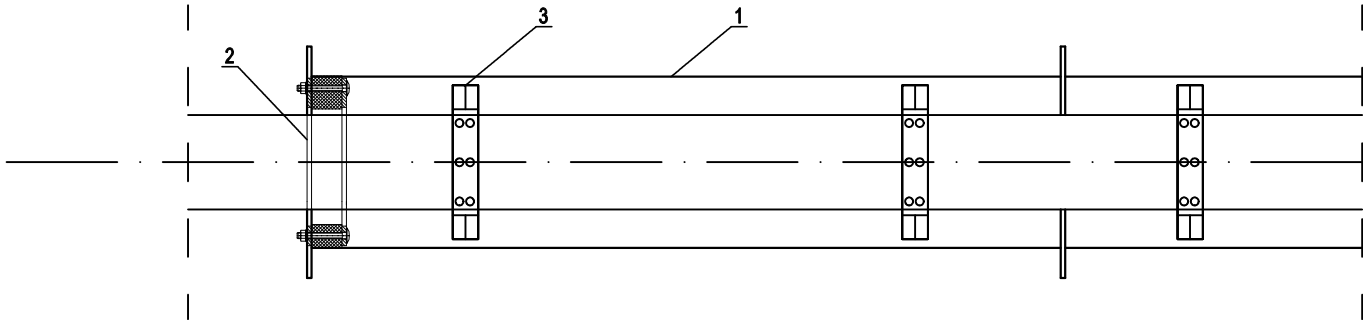
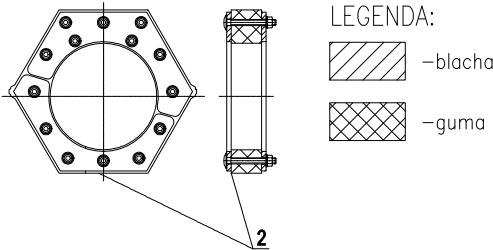


SCHEMAT OGÓLNY MONTAŻU RURY OSŁONOWEJ DWUDZIELNEJ




Uszczelnienie końca rury osłonowej



L.p.	Objaśnienie
1	Rura osłonowa DN200 dwudzielna
2	Uszczelnienie/zakończenie rury osł.
3	Płozy dystansowe

UWAGA:
Rurę osłonową i gazociąg stalowy zabezpieczyć antykorozyjnie taśmą B30.

Inwestor: BURMISTRZ NOWEJ SARZYNY ul. Kopernika 1 37-310 NOWA SARZYNA		Przedsięwzięcie budowlane: "ROZBUDOWA I PRZEBUDOWA DROGI GMINNEJ NR 104749R W ZAKRESIE: ODCINEK A-B-C - OD KM 0+011.50 DO KM 2+127.90 I ODCINEK B-D - OD KM 0+000.00 DO KM 0+060.80 WRAZ Z NIEZBĘDNĄ INFRASTRUKTURĄ ORAZ PRZEBUDOWĄ SIECI UZBROJENIA TERENU W MIEJSCOWOŚCIACH RUDA ŁAŃCUCKA I SARZYNA"		
Jednostka projektowa:  BETA PROJEKT al. T. Rejtana 53A lok. 65 35-326 Rzeszów tel. 880 411 234 e-mail: biuro@betaprojekt.pl		Faza opracowania (część): PROJEKT TECHNICZNY		
		Część: CZĘŚĆ RYSUNKOWA		
Skala:	Tytuł rysunku:			Nr rysunku:
1:-	SCHEMAT OGÓLNY MONTAŻU RURY OSŁONOWEJ DWUDZIELNEJ			G10
Funkcja/branża:	Imię i nazwisko:	Nr uprawnień:	Data:	Podpis:
Projektant SANITARNA	mgr inż. Aleksandra Lipiec	PDK/0294/POOS/19	30.01.2026	
Sprawdzający SANITARNA	mgr inż. Joanna Dragan-Bytnar	PDK/0014/PWOS/18	30.01.2026	
Opracowanie SANITARNA	mgr inż. Sławomir Uchman	---	30.01.2026	